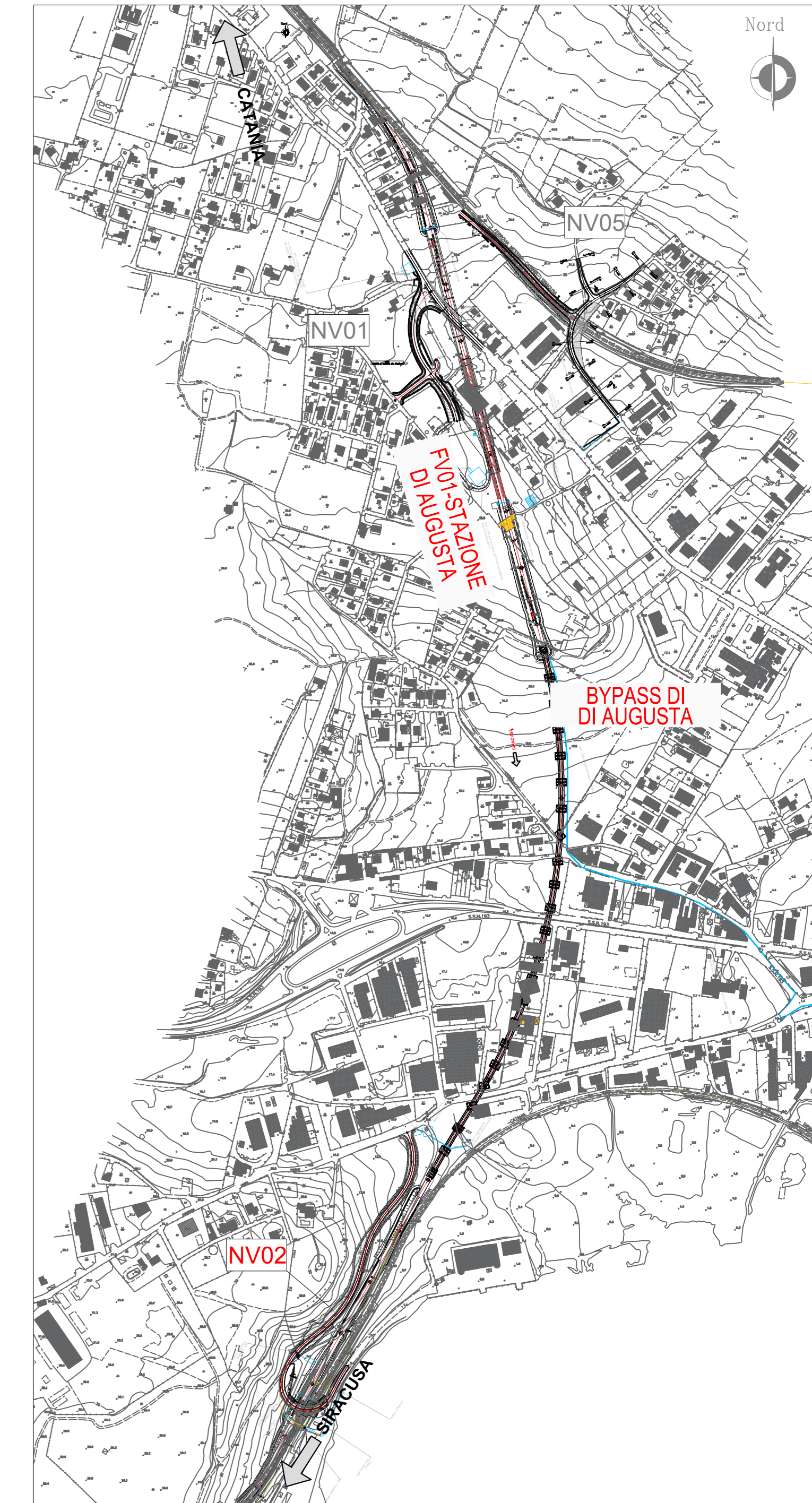


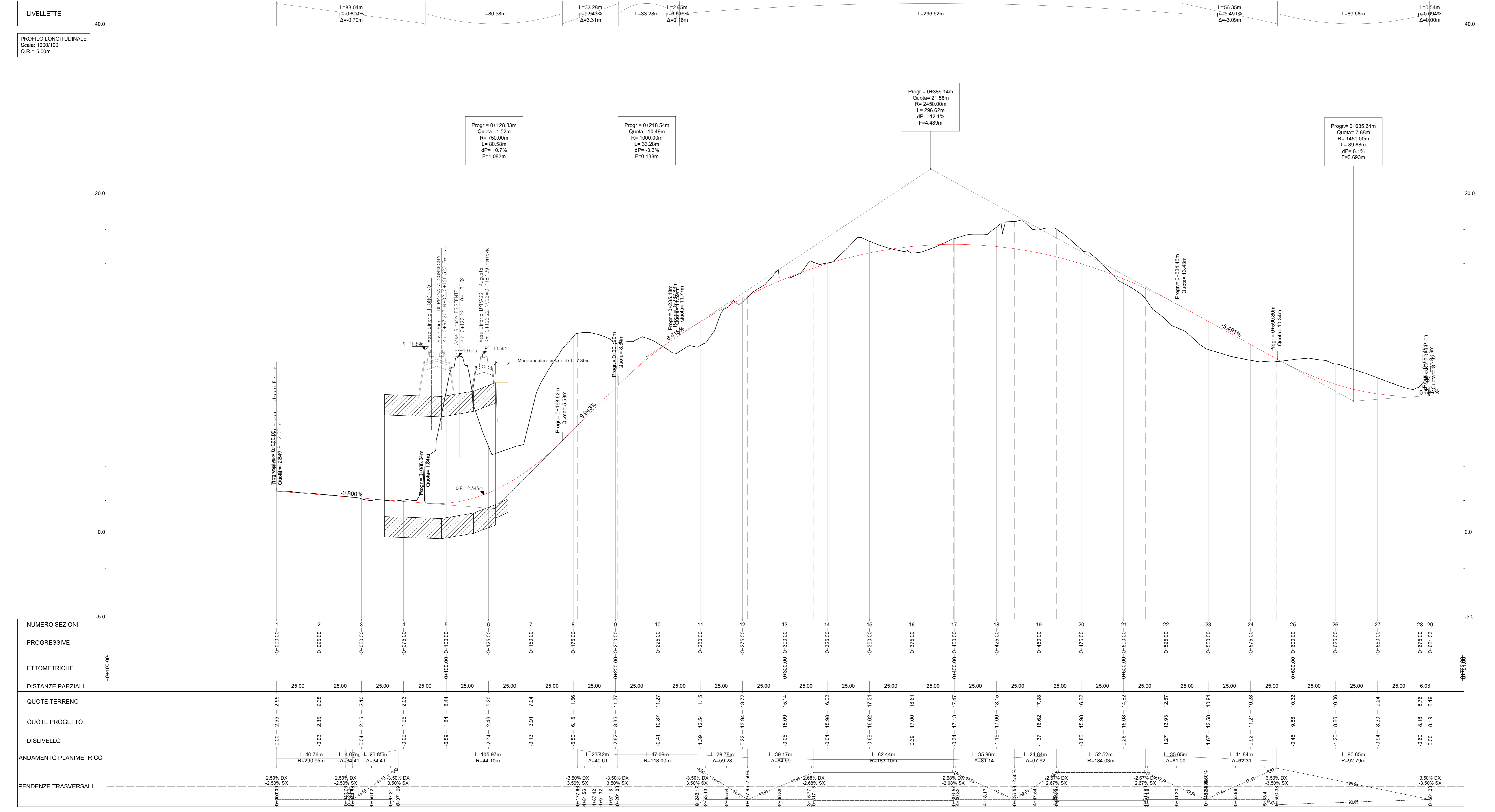
PLANIMETRIA DI PROGETTO NV02 - Scala 1:1000



KEY PLAN



PROFILO NV02 - Scala 1:1000 / 1:100



COMMITTENTE: **RFI** RETE FERROVIARIA ITALIANA
GRUPPO FERROVIE DELLO STATO ITALIANE

PROGETTAZIONE: **ITALFERR** GRUPPO FERROVIE DELLO STATO ITALIANE

LINEA CATANIA - SIRACUSA

DIREZIONE TECNICA
U.O. Progettazione linee nodi e armamento

PROGETTO DI FATTIBILITA' TECNICO ECONOMICA
Bypass di Augusta

VIABILITA' NV02 - Variante Viabilità di accesso all'area Iltoranea zona contrada Pisone

SCALA: **VARIE**

COMMESSA LOTTO FASE ENTE TIPO DOC. OPERA/DISCIPLINA PROGR. REV.

RS60 00 R 13 P7 NV0200 001 C

Rev.	Descrizione	Redatto	Data	Verificato	Data	Approvato	Data	Autorizzato / Data
A	Emissione	PN	Ottobre 2022	M. Puglisi	Ottobre 2022	P. Carlesimo	Ottobre 2022	V. Conforti / Gruppo 2022
B	Aggiornamento e seguito di verifica "livello e scorta"	PN	Gennaio 2023	M. Puglisi	Gennaio 2023	P. Carlesimo	Gennaio 2023	
C	Integrazioni spontanee per VIA	M. Puglisi	Giugno 2023	M. Puglisi	Giugno 2023	P. Carlesimo	Giugno 2023	

File: RS60_00_R13_P7_NV0200_001_C.dwg n. Etab: