

1310 - Vegetazione annua pioniera a Salicornia e altre specie delle zone fangose e sabbiose



6220 prioritario - Percorsi substeppici di graminacee e piante annue dei Thero-Brachypodietea



Corine Biotopes	Descrizione Corine Biotopes	Habitat Natura 2000	Descrizione Habitat Natura 2000	Priorità
15.1	Vegetazione ad alofite con dominanza di Chenopodiacee succulente annuali	1310	Vegetazione annua pioniera a Salicornia e altre specie delle zone fangose e sabbiose	
21	Lagune	-		
32.23	Formazioni ad <i>Ampelodesmos mauritanicus</i>	5330	Arbusteti termo-mediterranei e pre-desertici	
34.5	Prati aridi mediterranei	6220*	Percorsi substeppici di graminacee e piante annue dei Thero-Brachypodietea	X
34.6	Steppe di alte erbe mediterranee	6220*	Percorsi substeppici di graminacee e piante annue dei Thero-Brachypodietea	X
82.3	Culture di tipo estensivo e sistemi agricoli complessi	-		
83.11	Oliveti	-		
83.16	Agrumeti	-		
83.322	Piantagioni di eucalipti	-		
86.1	Città, centri abitati	-		
86.3	Siti industriali attivi	-		

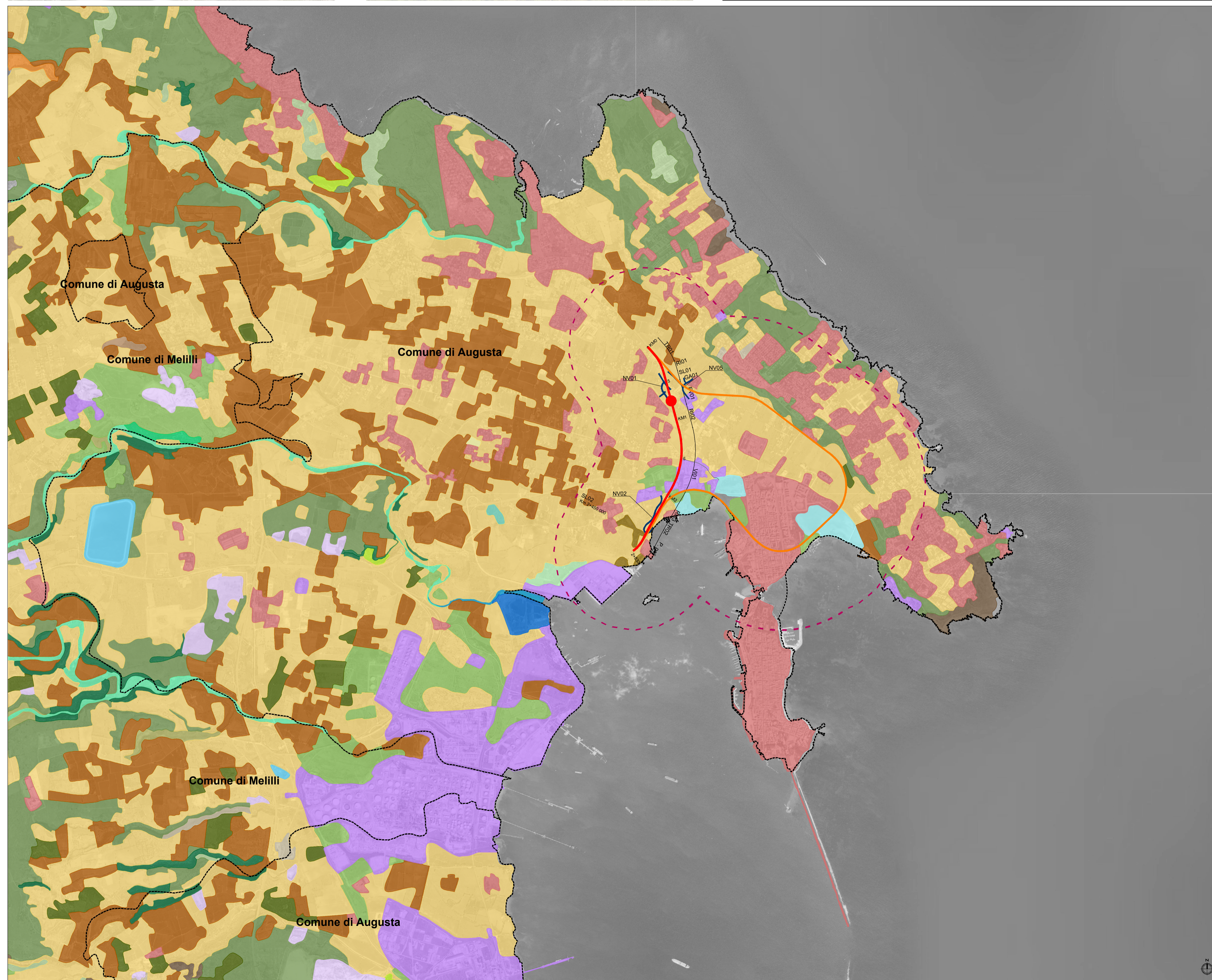
LEGENDA

- Progetto bypass ferroviario
- Opere viarie connesse
- Nuova stazione ferroviaria di Augusta
- Progetto dismissione linea storica
- Confini comunali
- Buffer di 1 chilometro dall'opera in progetto

Habitat Corine Biotopes

- 15.1 - Vegetazione ad alofite con dominanza di *Chenopodiacee* succulente annuali
- 21 - Lagune
- 32.23 - Formazioni ad *Ampelodesmos mauritanicus*
- 34.5 - Prati aridi mediterranei
- 34.6 - Steppe di alte erbe mediterranee
- 82.3 - Culture di tipo estensivo e sistemi agricoli complessi
- 83.16 - Agrumeti
- 83.322 - Piantagioni di eucalipti
- 86.1 - Città: centri abitati
- 86.3 - Siti industriali attivi
- 86.41- Cave
- 89 - Lagune e canali artificiali

Fonte: Carta della Natura della Regione Siciliana, shapefile della Carta degli Habitat - ISPRA
 NB: Le voci riportate nella tabella di correlazione tra habitat secondo Corine Biotopes ed Habitat di direttiva fanno riferimento alla porzione territoriale relativa al buffer di 1 chilometro dall'opera in progetto



COMMITTENTE:



PROGETTAZIONE



LINEA CATANIA - SIRACUSA

DIREZIONE TECNICA
 U.O. ARCHITETTURA, AMBIENTE E TERRITORIO
 S.O. AMBIENTE

PROGETTO DI FATTIBILITA' TECNICO ECONOMICA

Bypass di Augusta

STUDIO DI IMPATTO AMBIENTALE

Carta degli habitat secondo il Corine Biotopes

SCALA :
 1:25.000

COMMESSA	LOTTO	FASE	ENTE	TIPO DOC.	OPERA/DISCIPLINA	PROGR.	REV.
RS60	00	R	22	C3	SA0001	002	C

Rev.	Descrizione	Redatto	Data	Verificato	Data	Approvato	Data	Autorizzato	Data
A	Emissione definitiva	F.Massari	Novembre 2022	S.Potena G.Dajelli	Novembre 2022	P.Carlesimo	Novembre 2022	C.Ercolani	Luglio 2023
B	Istruttoria RFI	F.Massari	Febbraio 2023	S.Potena G.Dajelli	Febbraio 2023	P.Carlesimo	Febbraio 2023		
C	Integrazioni spontanee per V.I.A.	F.Massari	Luglio 2023	S.Potena G.Dajelli	Luglio 2023	P.Carlesimo	Luglio 2023		