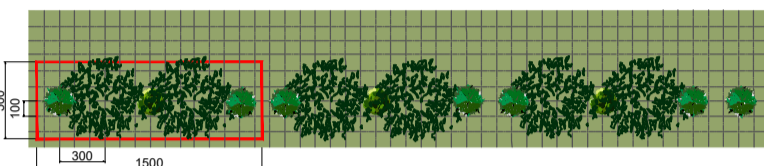


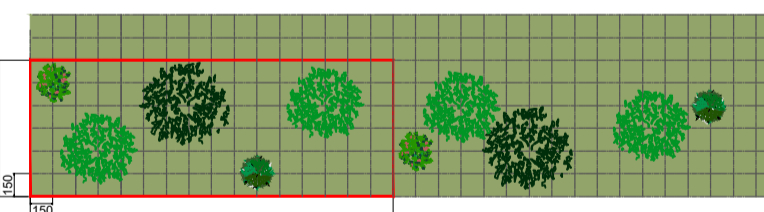
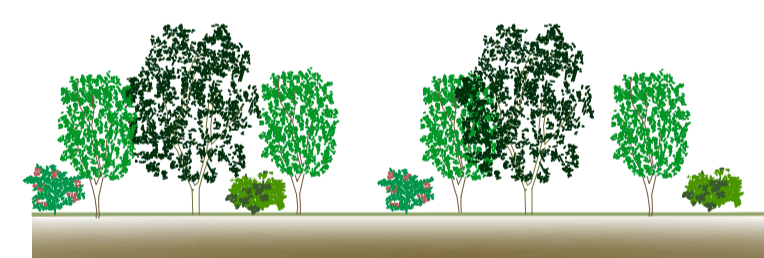
Tipologici opere a verde con sestì di impianto

MOD. A - CORDONE ARBOREO-ARBUSTIVO



ALBERI	Specie arborea	Superficie intervento (mq)	N. ESSENZE
LECCIO	Quercus ilex	75 mq	2
ARBUSTI			N. ESSENZE
VIBURNO TINO	Viburnum tinus		2
ALATERNIO	Rhamnus alaternus		1

MODULO B - MACCHIA ARBOREO-ARBUSTIVA



ALBERI	Specie arborea	Superficie intervento (mq)	N. ESSENZE
LECCIO	Quercus ilex	225 mq	1
ORNIELLO	Fraxinus ornus		N. ESSENZE
ARBUSTI			1
ILATRO SOTTILE	Phillyrea angustifolia		1
VIBURNO TINO	Viburnum tinus		1

Planimetria



LEGENDA

- Progetto bypass ferroviario
- Aree di localizzazione delle opere di stabilizzazione dei versanti
- Aree di cantiere
- Opere connesse
- Progetto dismissione linea storica
- Demolizioni

Vincoli

- Beni paesaggistici tutelati ai sensi della Parte III del D.Lgs 42/2004 s.m.i.  
Aree tutelate per legge (art. 142 del D.Lgs 42/2004)
- a) Territori costieri compresi in una fascia della profondità di 300 metri dalla linea di battigia
  - g) Territori coperti da foreste e da boschi
  - m) Zone di interesse archeologico
- Piano paesaggistico (art. 143 del D.Lgs 42/2004)
- d) Eventuale individuazione di ulteriori immobili od aree, di notevole interesse pubblico a termini dell'articolo 134, comma 1, lettera c)

Tipologie interventi a verde

- Ripristino ante-operam
  - Sistemazione a verde di stazione
- | Modulo A - Cordone arboreo-arbustivo | Specie arboree               | Estensione intervento |
|--------------------------------------|------------------------------|-----------------------|
|                                      | Quercus ilex, Leccio         | 667 mq                |
|                                      | Specie arbustive             |                       |
|                                      | Viburnum tinus, Viburno tino |                       |
|                                      | Rhamnus alaternus, Alaterno  |                       |
- | Modulo B - Macchia arboreo-arbustiva | Specie arboree                         | Estensione intervento |
|--------------------------------------|--|-----------------------|
|                                      | Quercus ilex, Leccio                   | 40.761 mq             |
|                                      | Fraxinus ornus, Ornello                |                       |
|                                      | Specie arbustive                       |                       |
|                                      | Phillyrea angustifolia, Ilatro sottile |                       |
|                                      | Viburnum tinus, Viburno tino           |                       |

COMMITTENTE:



PROGETTAZIONE



LINEA CATANIA - SIRACUSA

DIREZIONE TECNICA  
U.O. ARCHITETTURA, AMBIENTE E TERRITORIO  
S.O. AMBIENTE

PROGETTO DI FATTIBILITA' TECNICO ECONOMICA

Bypass di Augusta

STUDIO DI IMPATTO AMBIENTALE  
Sovrapposizione delle opere a verde ed il sistema dei vincoli

SCALA :  
1:5.000

COMMESSA	LOTTO	FASE	ENTE	TIPO DOC.	OPERA/DISCIPLINA	PROGR.	REV.
RS60	00	R	22	N5	SA0001	010	B

Rev.	Descrizione	Redatto	Data	Verificato	Data	Approvato	Data	Autorizzato	Data
A	Emissione definitiva	F.Massari	Maggio 2023	S.Polena	Maggio 2023	P.Carlesimo	Maggio 2023	C.Ercolani	Luglio 2023
B	Integrazioni spontanee per V.I.A.	F.Massari	Luglio 2023	S.Polena	Luglio 2023	P.Carlesimo	Luglio 2023		