

COMMITTENTE:



PROGETTAZIONE:



S.O. AMBIENTE

U.O. ARCHITETTURA, AMBIENTE E TERRITORIO

PROGETTO DI FATTIBILITÀ TECNICO-ECONOMICA

LINEA CATANIA - SIRACUSA

BYPASS DI AUGUSTA

Relazione paesaggistica ai sensi del DPCM 12.12.2005

Report fotografico e fotosimulazioni	SCALA:

COMMESSA LOTTO FASE ENTE TIPO DOC. OPERA/DISCIPLINA PROGR. REV.

RS60 00 R 22 DX IM0002 001 B

Rev.	Descrizione	Redatto	Data	Verificato	Data	Approvato	Data	Autorizzato Data
A	EMISSIONE ESECUTIVA	F. Massari	Novembre 2022	S. Potena G. Dajelli	Novembre 2022	P. Carlesimo	Novembre 2022	ITALFERR S.p.A. Dott.ssa Carolina Ercolani Ordine Agronomo di Roma 2023
B	INTEGRAZIONI SPONTANEE PER VIA	F. Massari	Luglio 2023	S. Potena G. Dajelli	Luglio 2023	P. Carlesimo	Luglio 2023	

File: RS6000R22DXIM0002001B.doc

n. Elab.: 0

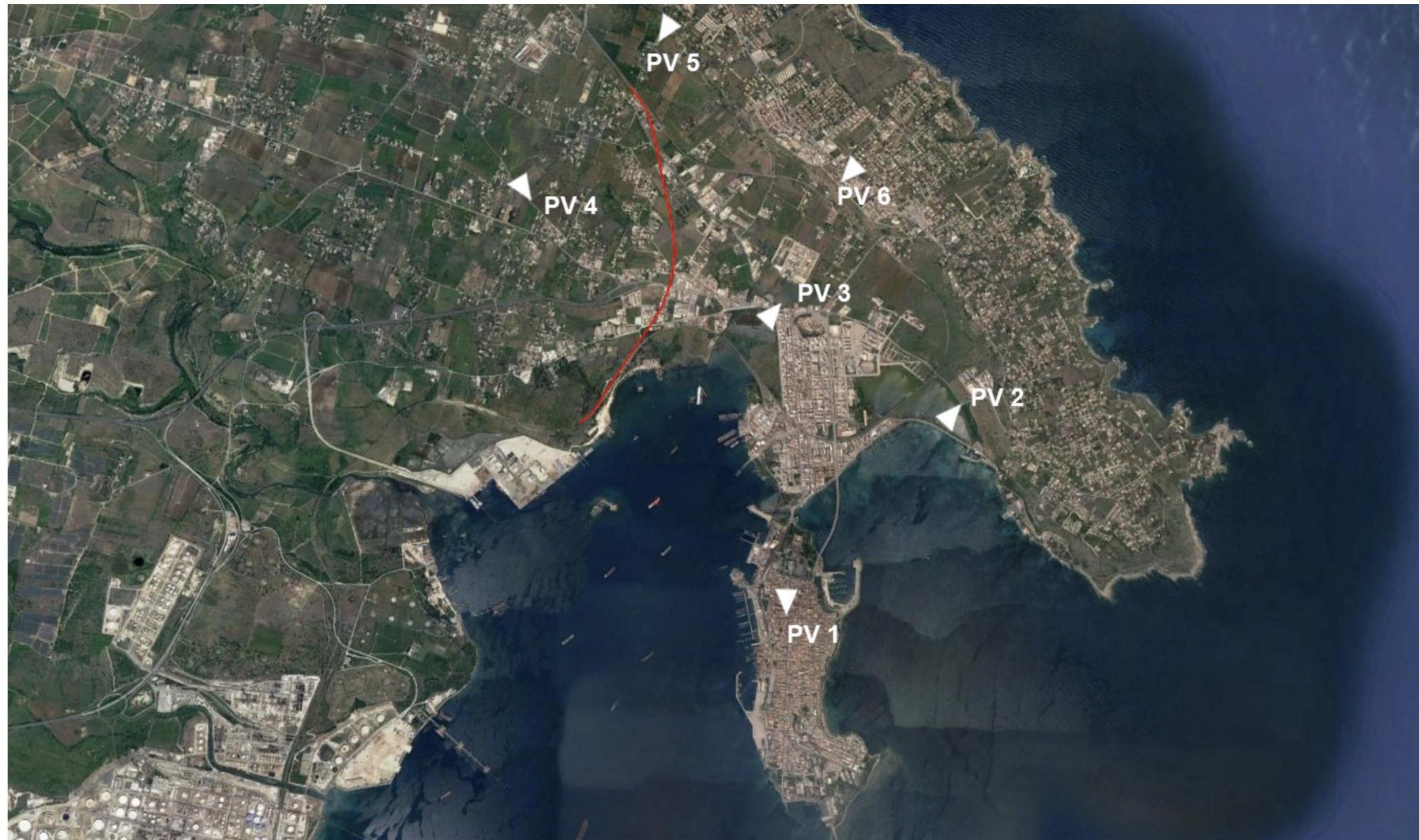
Sommario

1	Report fotografico	3
2	Fotosimulazioni.....	18
2.1	Il viadotto VI.01	18
2.2	La nuova viabilità NV02	29
2.3	Galleria a farfalla GA.01.....	32

1 REPORT FOTOGRAFICO

Il contesto paesaggistico

Inquadramento dei punti di vista



Il contesto paesaggistico

PV1 – Paesaggio Urbano – Augusta



Il contesto paesaggistico

PV2 – Paesaggio delle zone umide– Le saline – Augusta



Il contesto paesaggistico

PV3 – Paesaggio delle zone umide– Le saline – Augusta



Il contesto paesaggistico

PV4 – Paesaggio agrario - Augusta



Il contesto paesaggistico

PV5 – Paesaggio agrario - Augusta



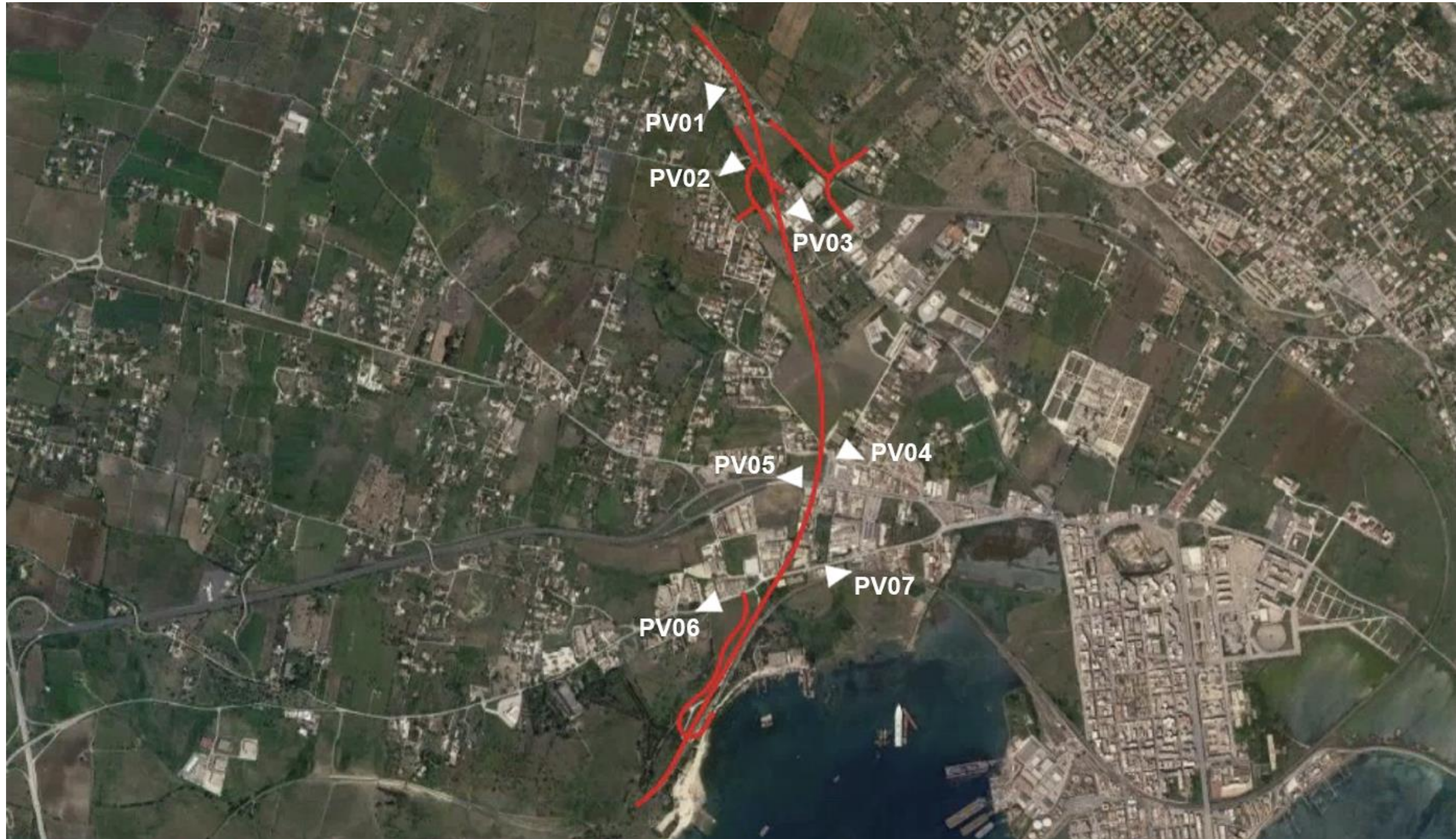
Il contesto paesaggistico

PV6 – Paesaggio della città diffusa



Area di intervento

Inquadramento dei punti di vista



Area di intervento

PV1 – Paesaggio agricolo



Area di intervento

PV2 – Paesaggio della città diffusa



Area di intervento

PV3 – SP 1 - Paesaggio della città diffusa



Area di intervento

PV4 – Area industriale e commerciale



Area di intervento

PV5 – SS 193 - Area industriale e commerciale



Area di intervento

PV6 – Contrada Costa Pisone



Area di intervento

PV7 – Contrada Costa Pisone



2 FOTOSIMULAZIONI

2.1 Il viadotto VI.01

Punto di vista	Localizzazione
PV01	Vista lungo la Contrada Costa Pisone direzione Augusta
PV02	Vista lungo la Contrada Costa Pisone direzione Siracusa
PV03	Vista lungo la SS193, direzione Siracusa
PV04	Vista lungo la SS193, direzione Augusta
PV05	Vista lungo la Sp3



PV01 - Condizioni percettive ante operam



PV01 - Condizioni percettive post operam



PV02 - Condizioni percettive ante operam



PV02 - Condizioni percettive post operam



PV03 - Condizioni percettive ante operam



PV03 - Condizioni percettive post operam



PV04 - Condizioni percettive ante operam



PV04 - Condizioni percettive post operam



PV05 - Condizioni percettive ante operam

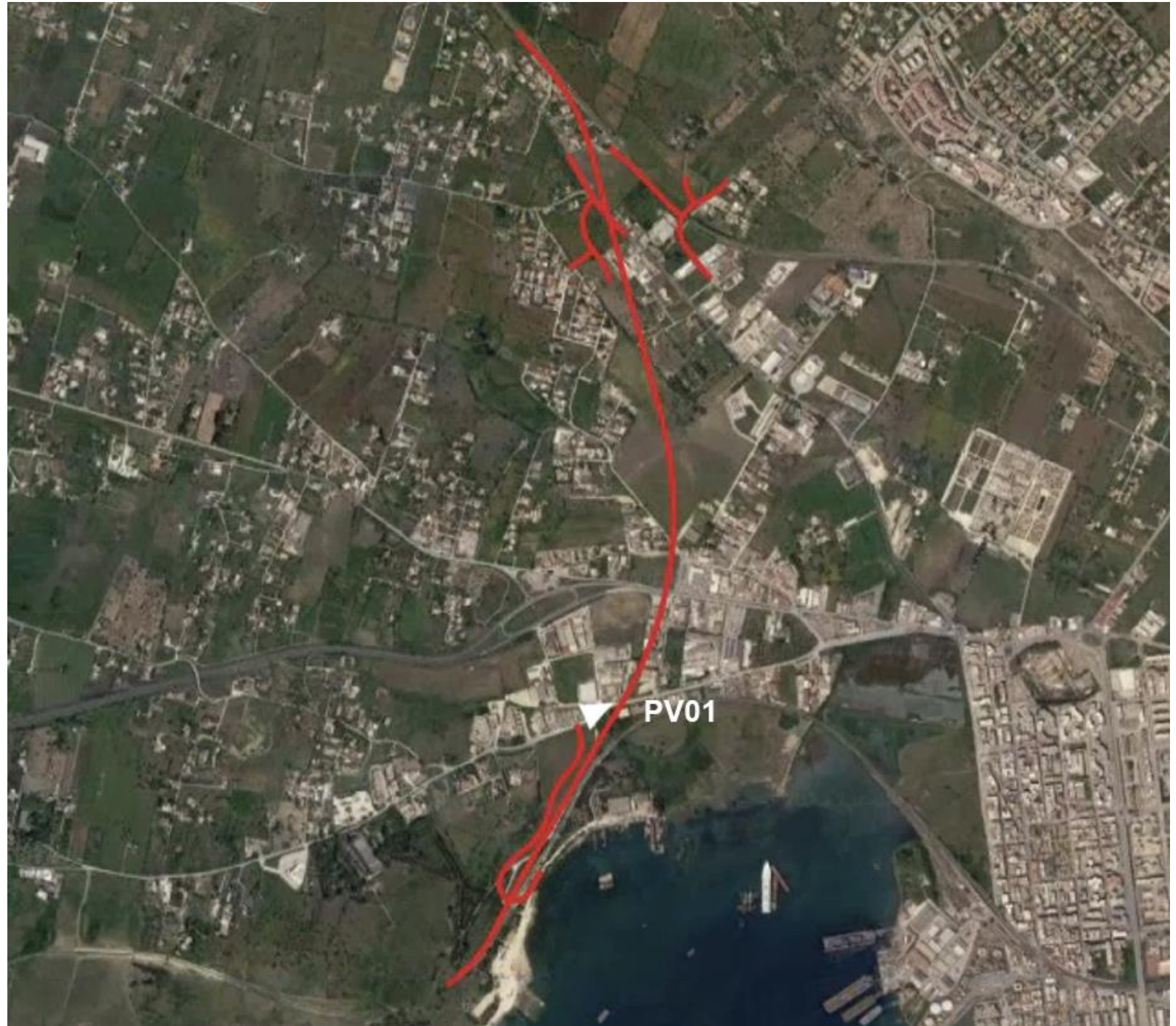


PV05 - Condizioni percettive post operam



2.2 La nuova viabilità NV02

Punto di vista	Localizzazione
PV01	Vista lungo la strada Contrada Costa Pisone, direzione Siracusa



PV01 - Condizioni percettive ante operam

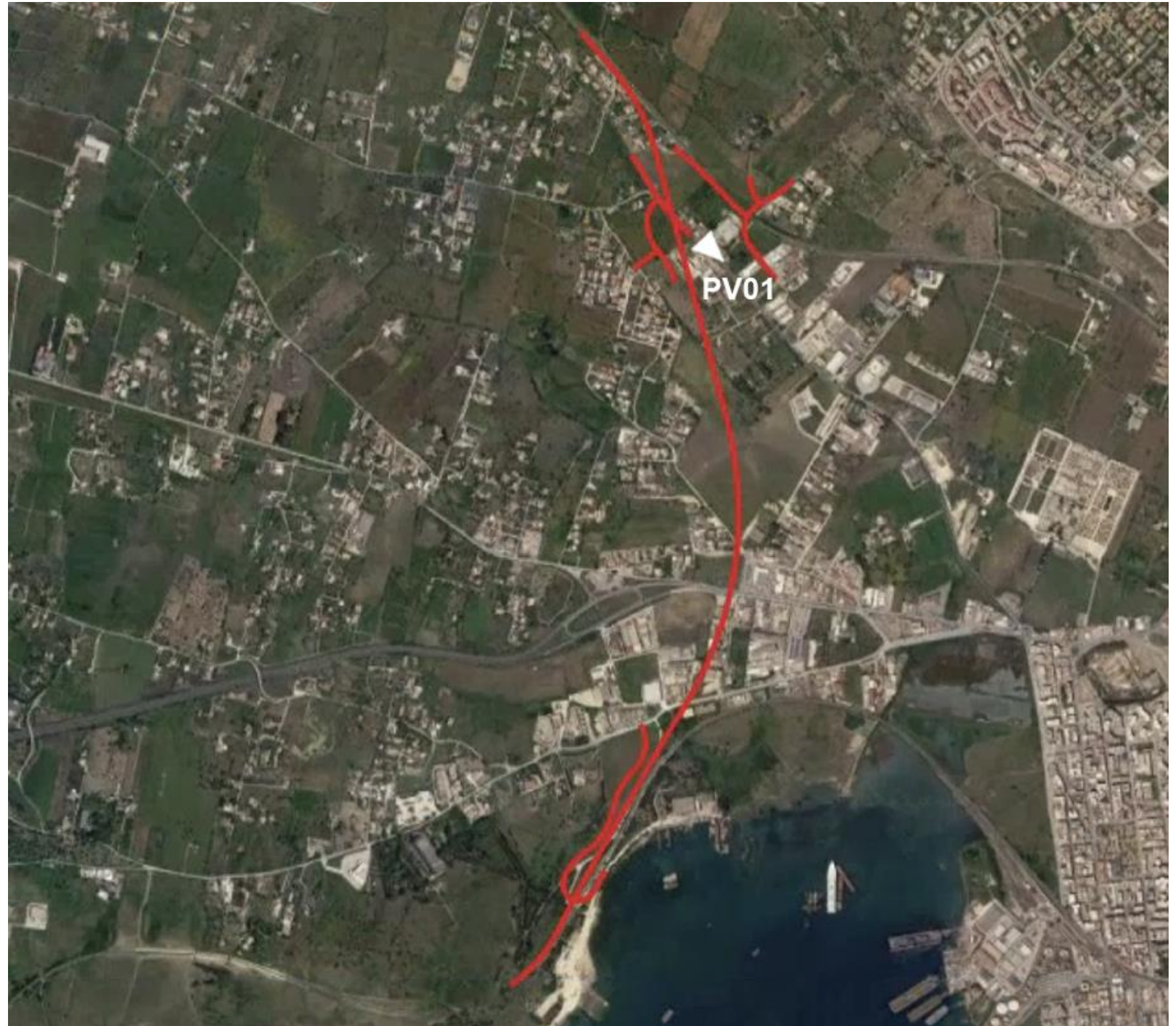


PV01 - Condizioni percettive post operam



2.3 Galleria a farfalla GA.01

Punto di vista	Localizzazione
PV01	Vista lungo la SP1, direzione Messina



PV01 - Condizioni percettive ante operam



PV01 - Condizioni percettive post operam

