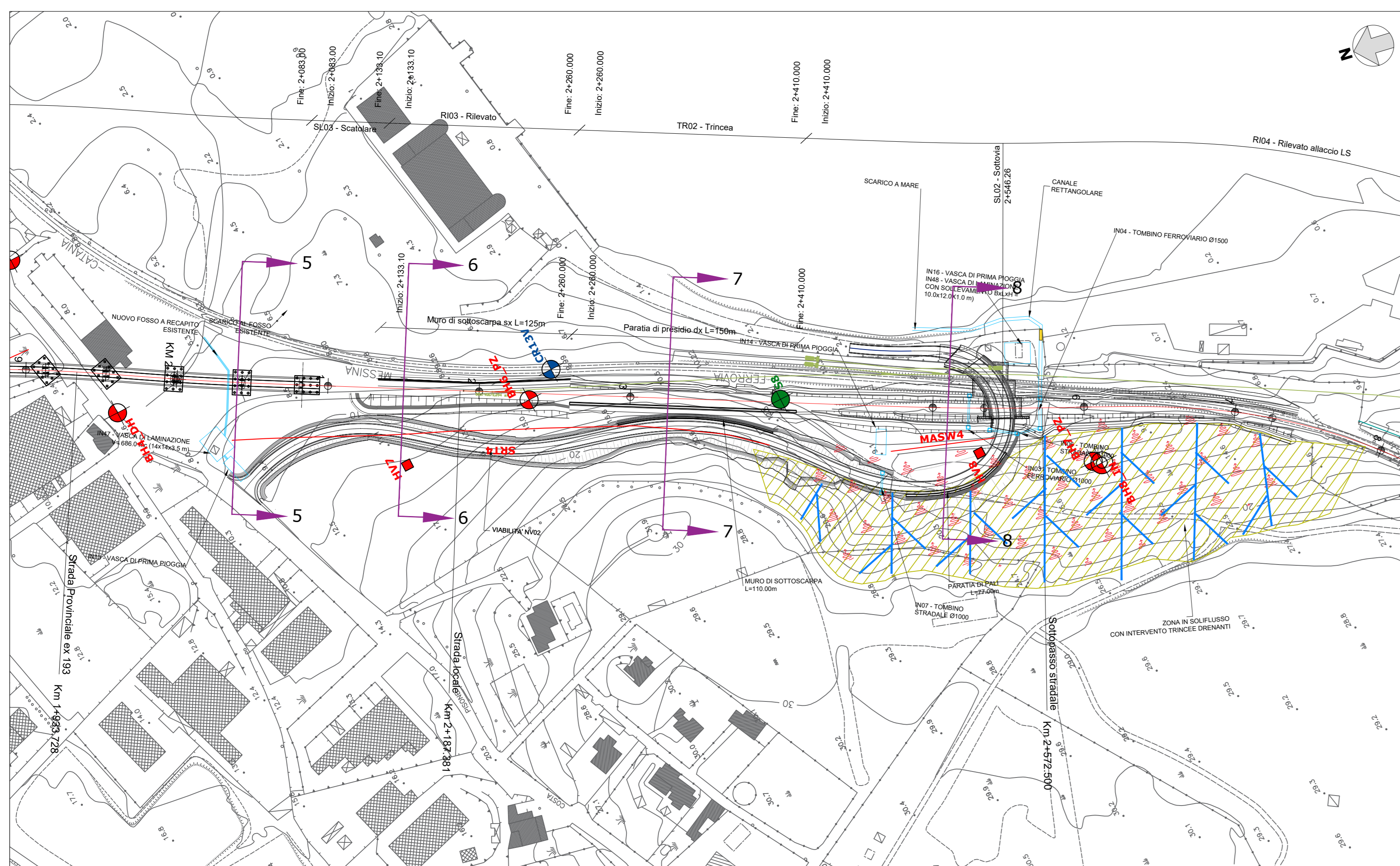
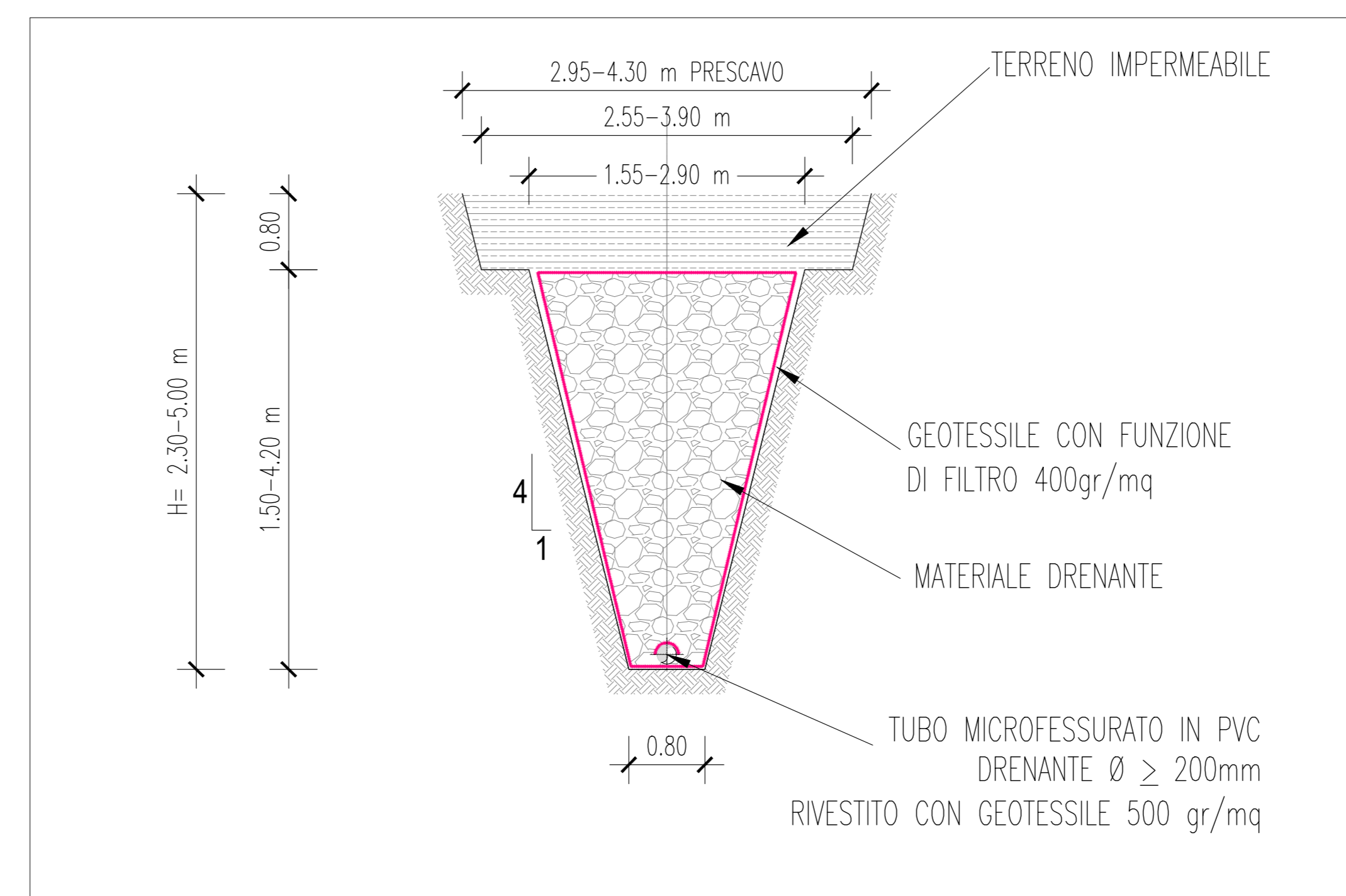


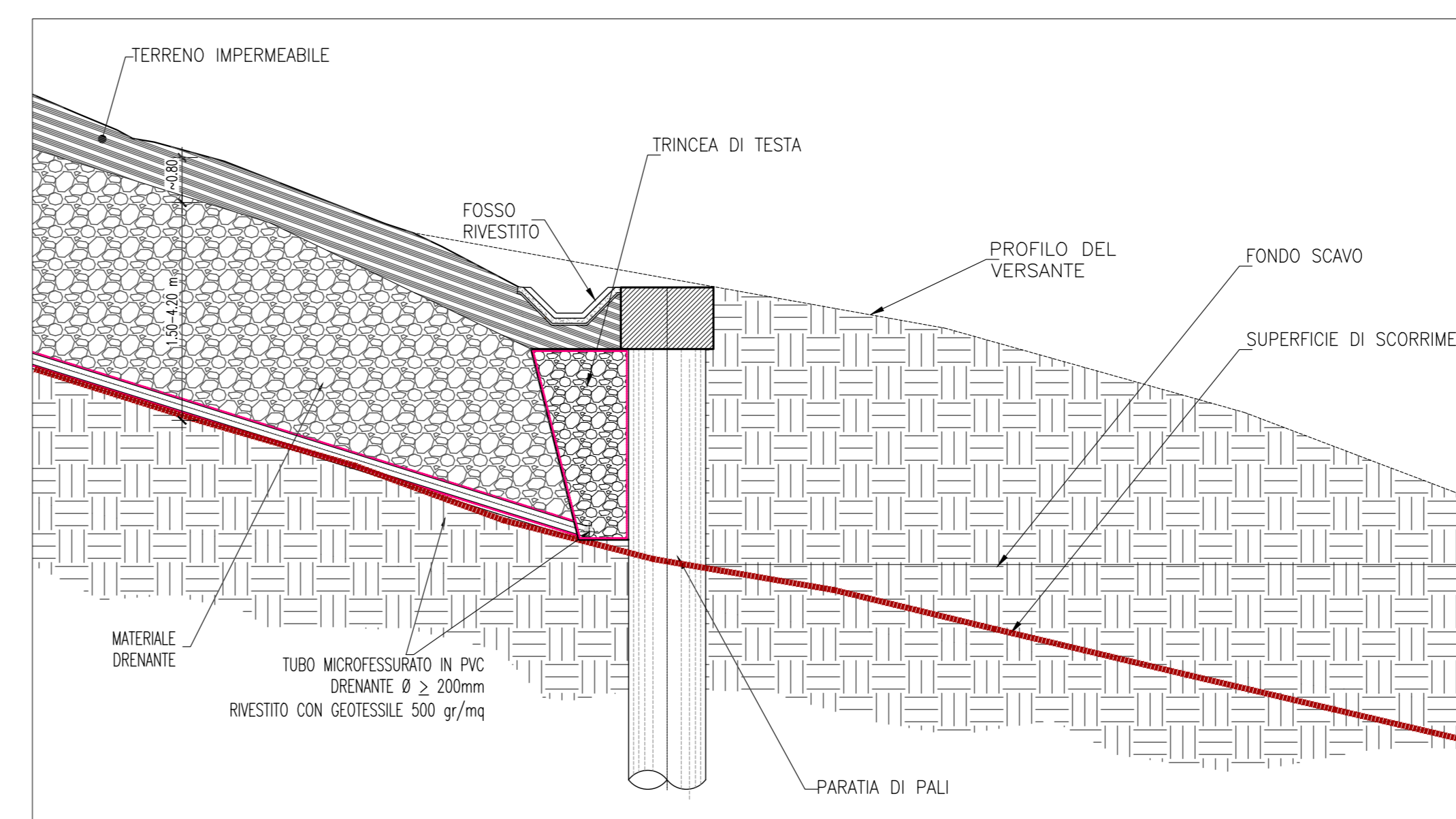
INQUADRAMENTO PLANIMETRICO
SCALA 1:2000



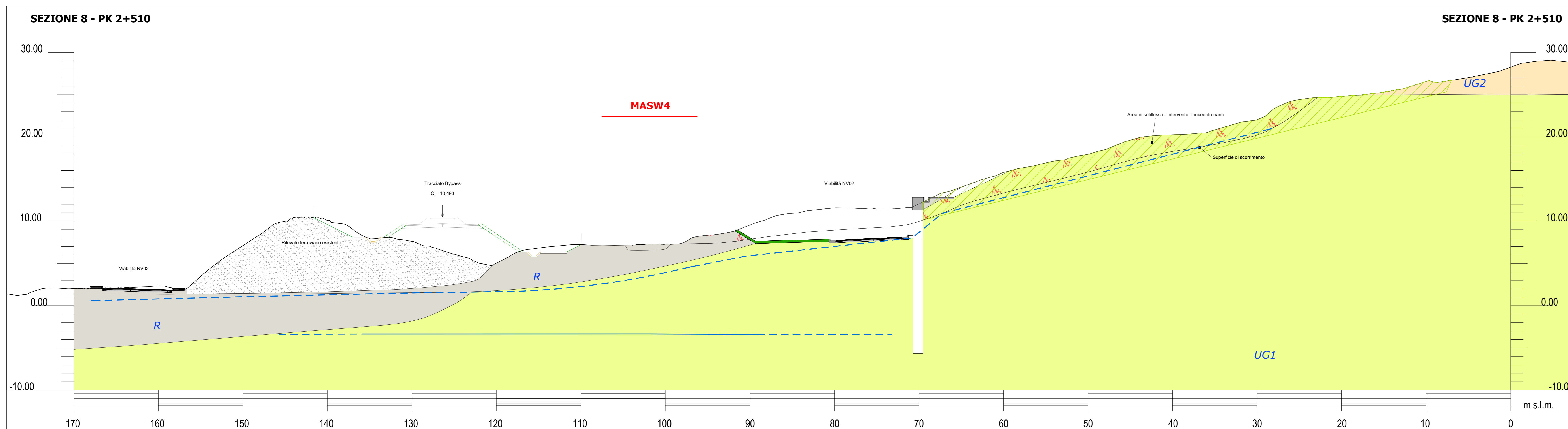
SEZIONE TIPOLOGICA TRASVERSALE
SCALA 1:50



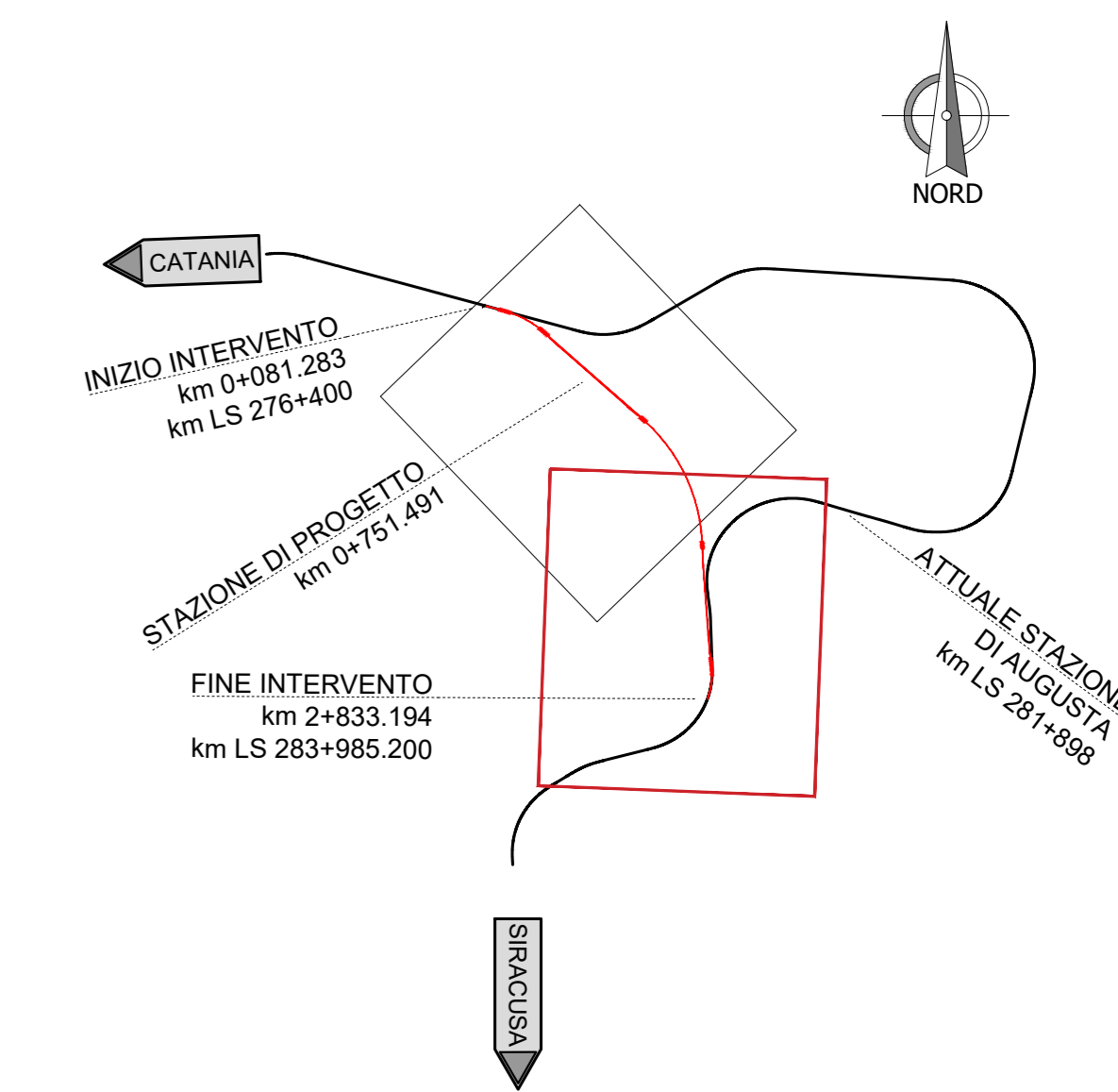
SEZIONE TIPOLOGICA LONGITUDINALE
SCALA 1:100



SEZIONE 8
SCALA 1:200



QUADRO D'UNIONE



LEGENDA DELLE UNITA' GEOTECNICHE

Simbolo	Descrizione	Simbolo	Descrizione
[Symbol]	Depositi continentali quaternari	[Symbol]	Depositi marini e transitoriati quaternari
[Symbol]	Depositi alluvionali recenti	[Symbol]	Depositi di spiaggia attuali
[Symbol]	Depositi di spiaggia attuali	[Symbol]	Depositi di spiaggia attuali
[Symbol]	Depositi di spiaggia attuali	[Symbol]	Depositi di spiaggia attuali

Simboli di riferimento

Simbolo	Descrizione	Simbolo	Descrizione
[Symbol]	Area di progetto ufficio	[Symbol]	Area di progetto ufficio

Indagini

Simbolo	Descrizione	Simbolo	Descrizione
[Symbol]	SONDAGGIO	[Symbol]	SONDAGGIO
[Symbol]	SONDAGGIO	[Symbol]	SONDAGGIO

LEGENDA PROFILO

Linea	Descrizione	Linea	Descrizione
[Line]	LIVELLETTA DI PROGETTO	[Line]	LIMITI STRATIGRAFICO
[Line]	LIVELLO PIEZOMETRICO	[Line]	LIMITI STRATIGRAFICO INCERTO

COMMITTENTE:
RFI - GRUPPO FERROVIARIO ITALIANO

PROGETTAZIONE:
ITALFERR - GRUPPO FERROVIARIO ITALIANO

LINEA CATANIA - SIRACUSA

DIREZIONE TECNICA
S.O. OPERE GEOTECNICHE

PROGETTO DI FATTIBILITA' TECNICO ECONOMICA

Bypass di Augusta

GEOTECNICA
Tipologico interventi di stabilizzazione movimenti franosi

SCALA: Varie

COMMESSA LOTTO FASE ENTE TIPO DOC. OPERA/DISCIPLINA PROGR. REV.

RS60 00 R 11 WA GE0000 004 C

Rev.	Descrizione	Realizzato	Data	Verificato	Data	Approvato	Data	Autorizzato / Data
A	Emissione esecutiva	Prati	ottobre 2022	L. Cocchi	ottobre 2022	P. Carlesimo	ottobre 2022	L. Berardi / giugno 2023
B	Aggiornamento a seguito di verifica 1° livello e tecnica	P. Quadrio	gennaio 2023	L. Cocchi	gennaio 2023	P. Carlesimo	gennaio 2023	
C	Integrazioni spontanee per VIA	ELFRAC	giugno 2023	L. Cocchi	giugno 2023	P. Carlesimo	giugno 2023	

File:RS60.00.R.11.WA.GE0000.004.C n. Ed.: Varie