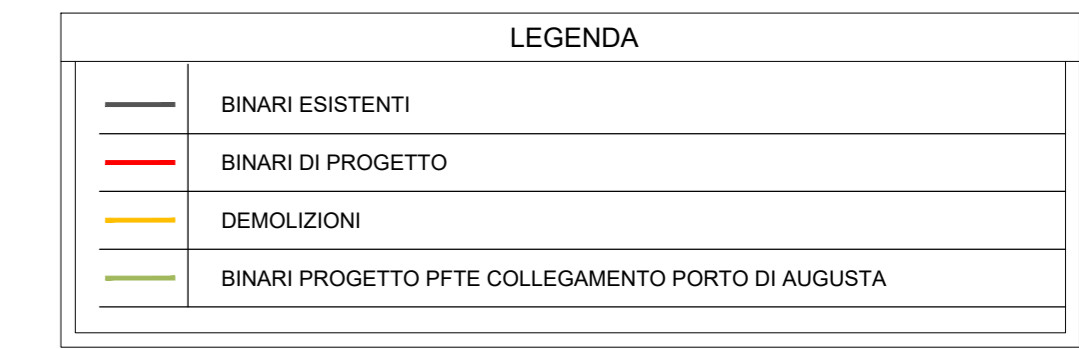
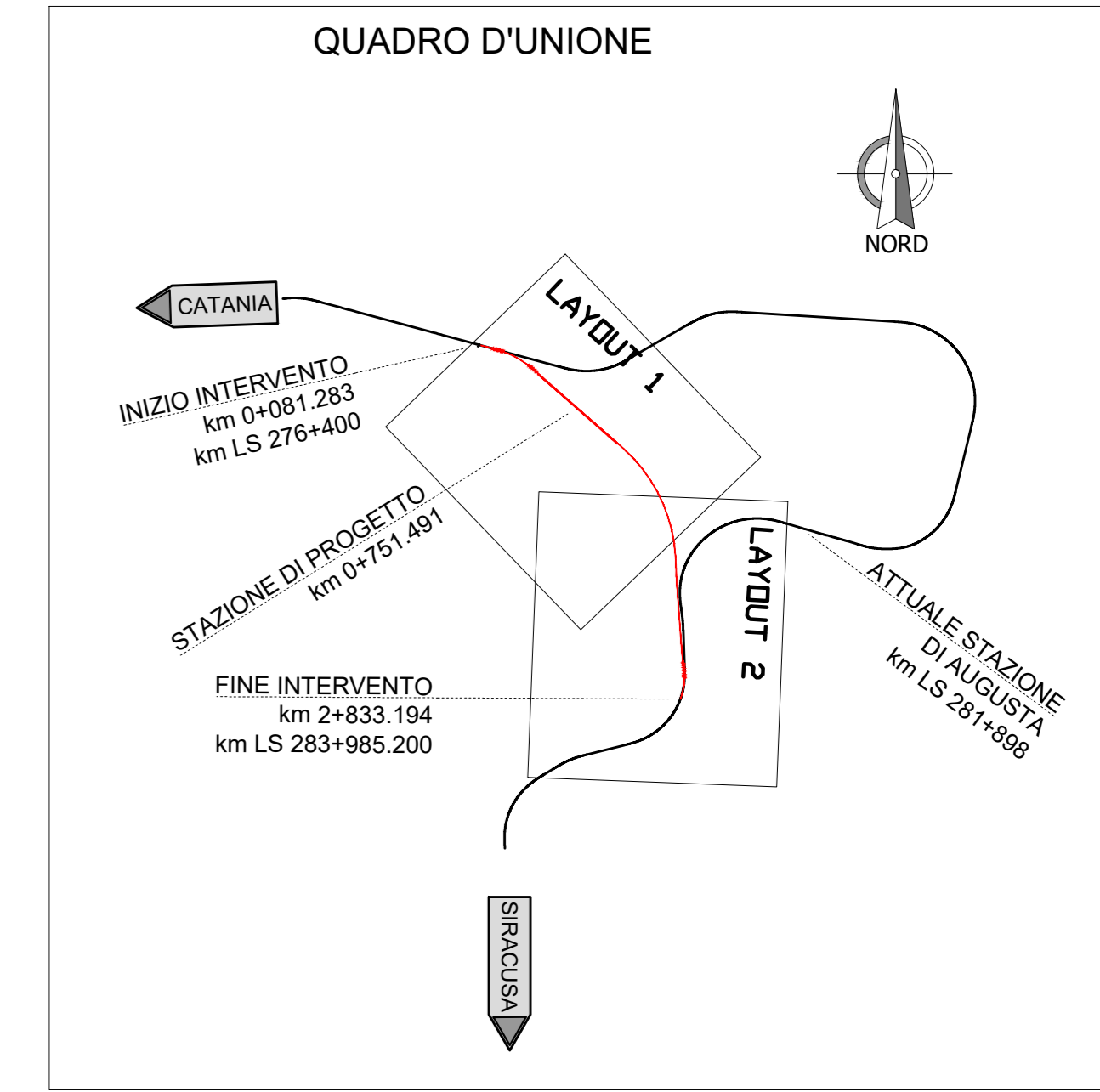
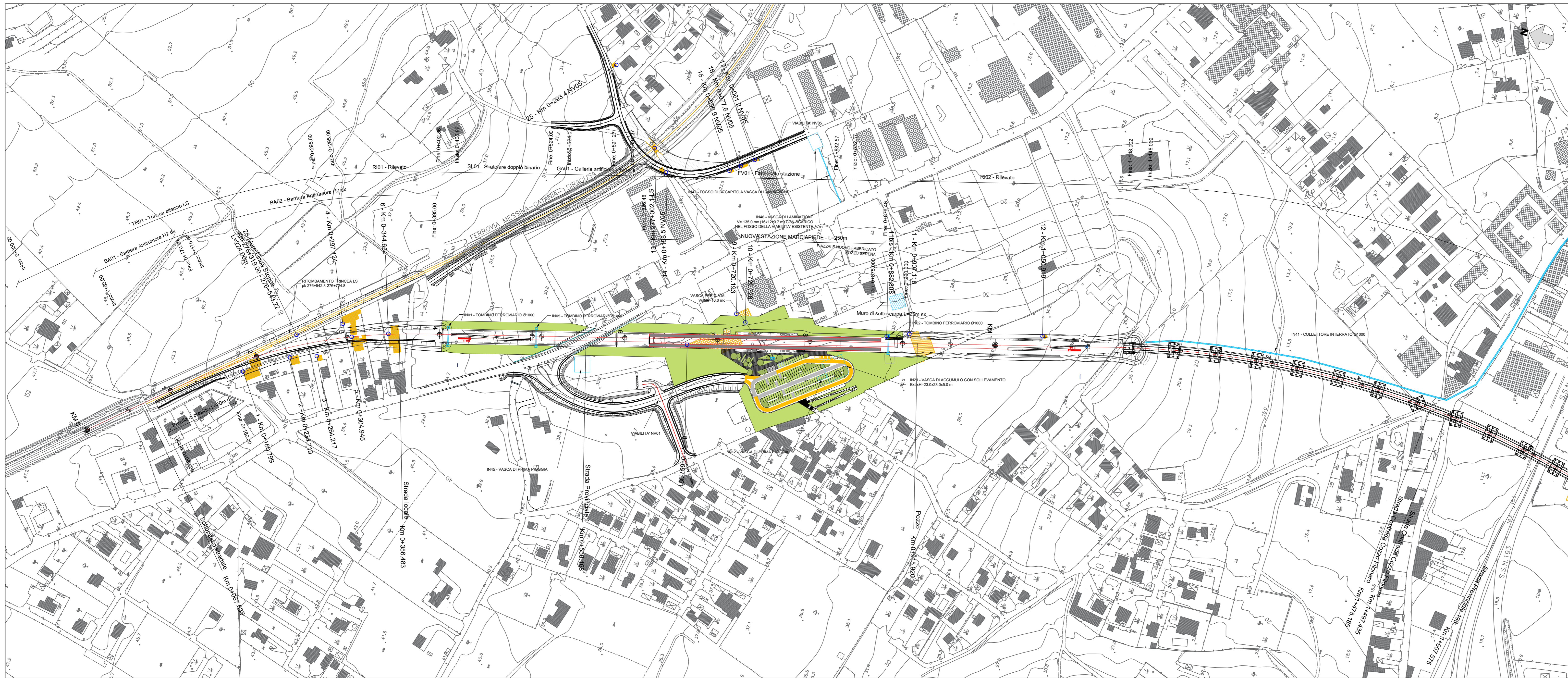


CATANIA

SIRACUSA

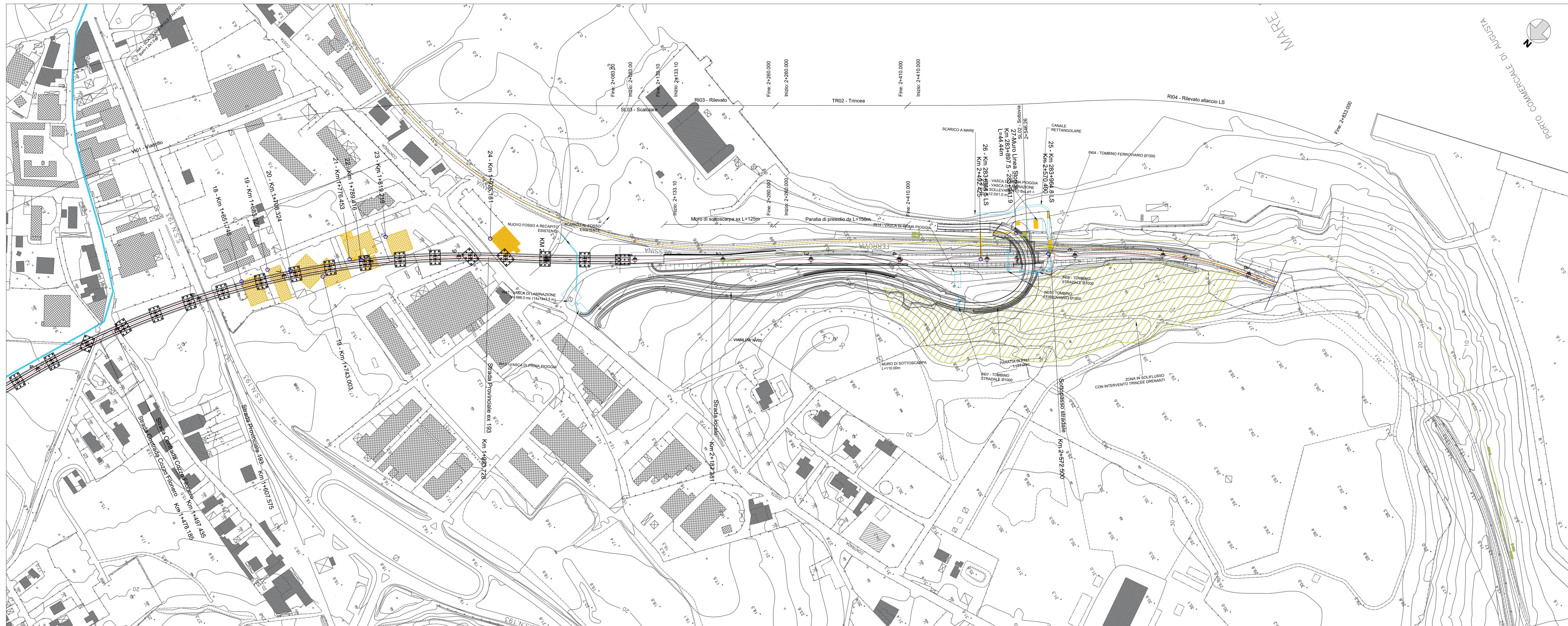
PLANIMETRIA  
SCALA 1:2000



CATANIA

SIRACUSA

PLANIMETRIA  
SCALA 1:2000



COMMITTENTE:

GRUPPO FERROVIE DELLO STATO ITALIANE

PROGETTAZIONE:

GRUPPO FERROVIE DELLO STATO ITALIANE

LINEA CATANIA - SIRACUSA

DIREZIONE TECNICA  
S.O. COORDINAMENTO DI SISTEMA E PFTE

PROGETTO DI FATTIBILITA' TECNICO ECONOMICA

Bypass di Augusta

INFRASTRUTTURA FERROVIARIA  
Planimetria demolizioni

SCALA:  
1:2000

COMMESSA LOTTO FASE ENTE TIPO DOC. OPERA/DISCIPLINA PROGR. REV.

RS60 00 R 14 P6 IF0001 004 B

Rev.	Descrizione	Redatto	Data	Verificato	Data	Approvato	Data	Autorizzato / Data
A	Emissione esecutiva	L. Zorino		P. Di Genaro		P. Carosio	Ott. 2022	G. Ingrassia (Oggetto 2023)
B	INTEGRAZIONI SPONTANEE PER VIA		Giù. 2023		Giù. 2023	P. Carosio	Giù. 2023	