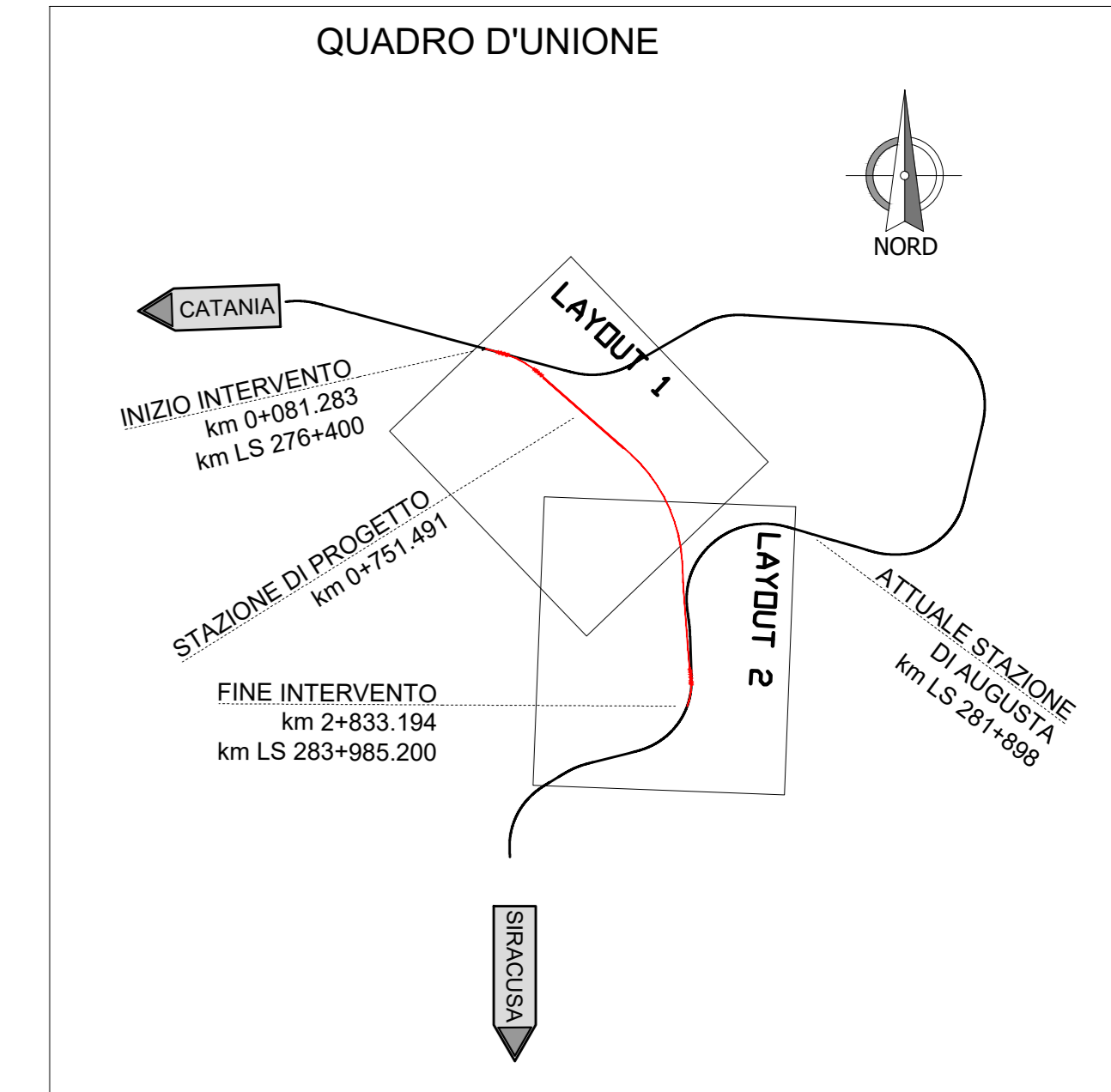
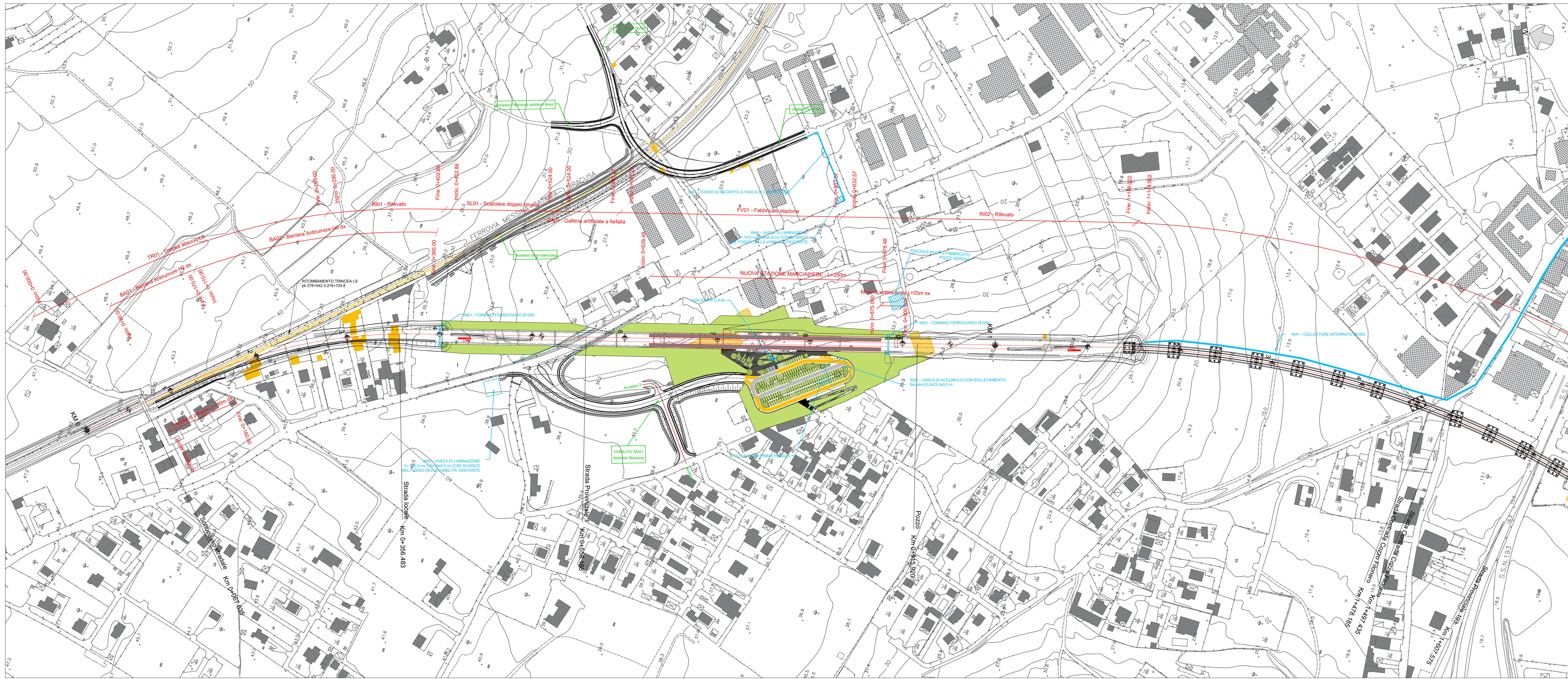


CATANIA

SIRACUSA

PLANIMETRIA
SCALA 1:2000



LEGENDA LINEA

[Black line]	BINARI ESISTENTI
[Red line]	BINARI DI PROGETTO
[Yellow hatched area]	DEMOLIZIONI
[Green line]	BINARI PROGETTO PFTE COLLEGAMENTO PORTO DI AUGUSTA

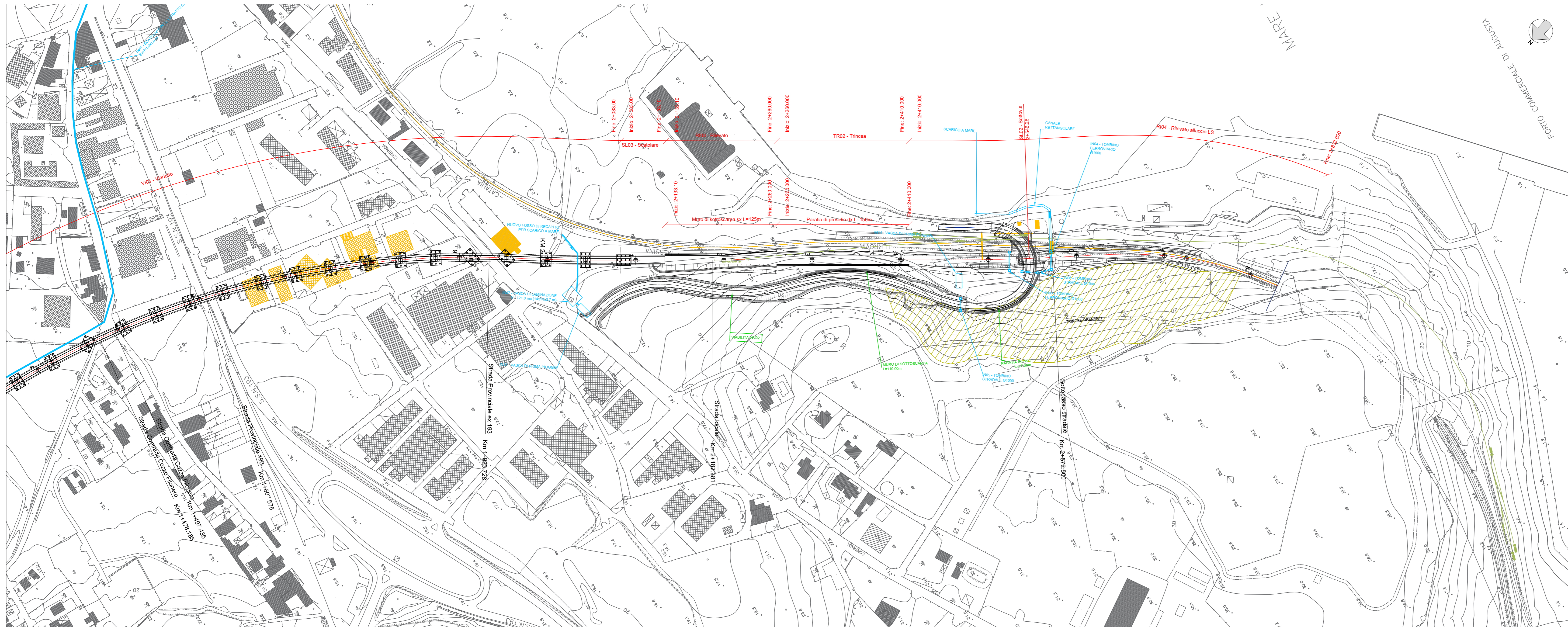
LEGENDA WBS

[Red line]	WBS LINEA FERROVIARIA
[Green line]	WBS VIABILITA'
[Blue line]	WBS IDRAULICA

CATANIA

SIRACUSA

PLANIMETRIA
SCALA 1:2000



COMMITTENTE:
RFI
RETE FERROVIARIA ITALIANA
GRUPPO FERROVIE DELLO STATO ITALIANE

PROGETTAZIONE:
ITALFERR
GRUPPO FERROVIE DELLO STATO ITALIANE

LINEA CATANIA - SIRACUSA

DIREZIONE TECNICA
S.O. COORDINAMENTO DI SISTEMA E PFTE

PROGETTO DI FATTIBILITA' TECNICO ECONOMICA

Bypass di Augusta

INFRASTRUTTURA FERROVIARIA
Planimetria WBS

SCALA:
1:2000

COMMESSA	LOTTO	FASE	ENTE	TIPO DOC.	OPERA/DISCIPLINA	PROGR.	REV.
RS60	00	R	14	P6	IF0001	005	C

Rev.	Descrizione	Redatto	Data	Verificato	Data	Approvato	Data	Autorizzato / Data
A	Emissione esecutiva	L. Zornio	06.2022	P. Di Germano	06.2022	P. Carlesimo	06.2022	G. Ingrassia (06/2022)
B	Aggiornamento a seguito di verifica 1° livello e tecnica	L. Zornio	Feb. 2023	P. Di Germano	Feb. 2023	P. Carlesimo	Feb. 2023	
C	INTEGRAZIONI SPONTANEE PER VIA		06.2023		06.2023	P. Carlesimo	06.2023	