

REGIONE
MOLISE



Provincia
CAMPOBASSO



Comuni:
Acquaviva Collecroce
San Felice del Molise
Tavenna

IMPIANTO EOLICO DI POTENZA PARI A 60,00 MW

RICHIEDENTE

V-RIDIUM WIND MOLISE 1 S.r.l.

Viale Giorgio Ribotta, 21
00144 Roma (RM)
P. IVA: 16672771009



Titolo Elaborato:

RILIEVO PLANOALTIMETRICO OPERE IN PROGETTO SU LARGA SCALA

Codice Progetto:

ITW2AC

Sviluppo progetto:

NRG PLUS ITALIA S.r.l.

Piazza Ettore Troilo, 27
65127 Pescara (PE)
e-mail: mdedonno@nrgplus.global

BELL FIX PLUS S.r.l.

Via Tancredi Normanno, 13
72023 Mesagne (BR)
e-mail: elettrico@bellfixplus.it

Codice Elaborato:

T.33



Progettazione:

Timbro e firma:



STUDIO ISITREN

dott. ing. Gianluca PANTILE

INGEGNERIA DEI SISTEMI E DELLE INFRASTRUTTURE
PER LA TRANSIZIONE ENERGETICA

Ordine Ing. Brindisi n. 803
Via Del Lavoro, 15/D - 72100 Brindisi (BR)

pantile.gianluca@ingpec.eu

info@isitren.com

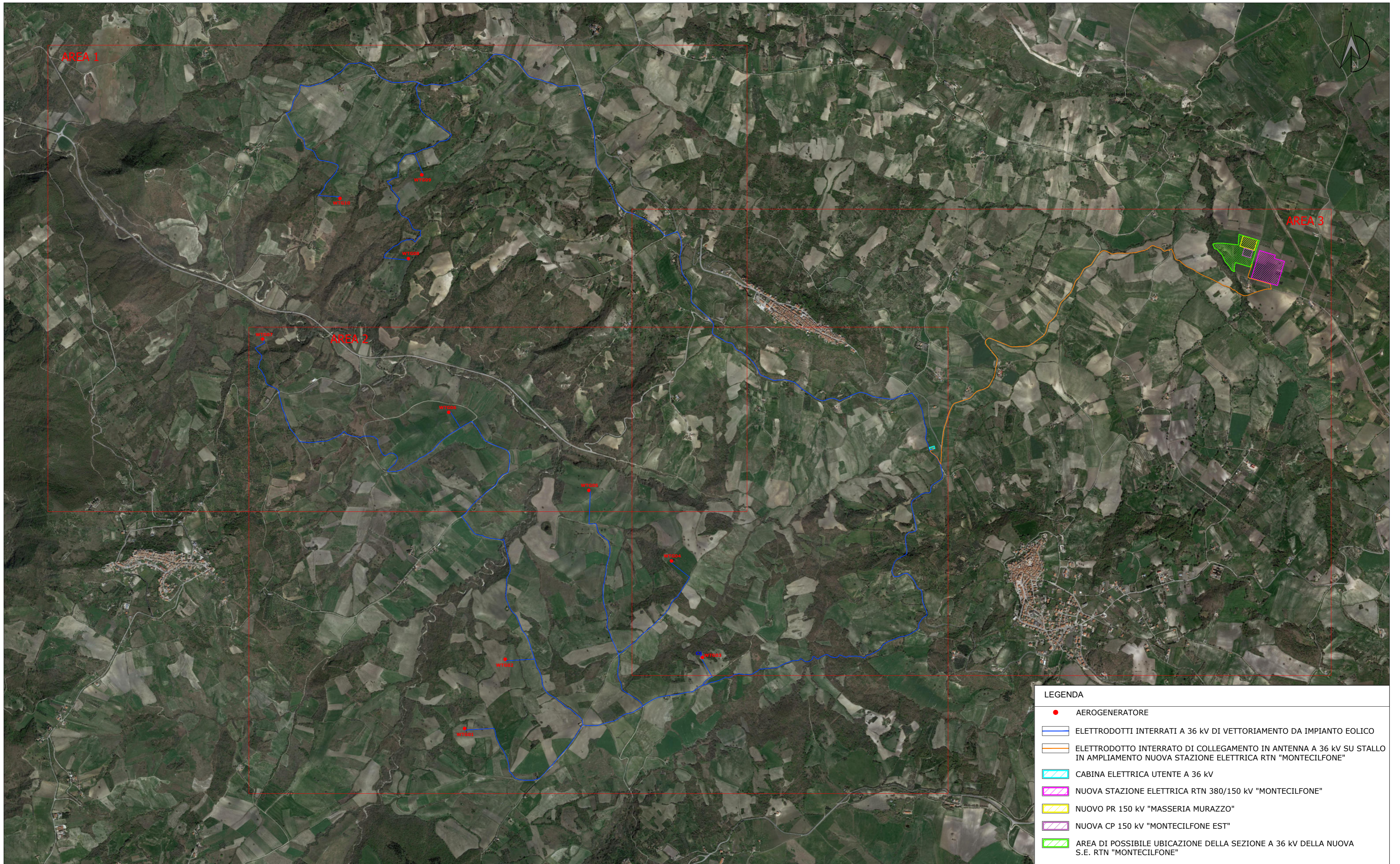
cell. +39 347 1939994 - tel./fax +39 0831 548001



Scale Varie

Data	Revisione	DESCRIZIONE	Elaborazione	Verifica e controllo
10.05.2023	0	PRIMA EMISSIONE	ing. Gianluca PANTILE	ing. Maurizio DE DONNO

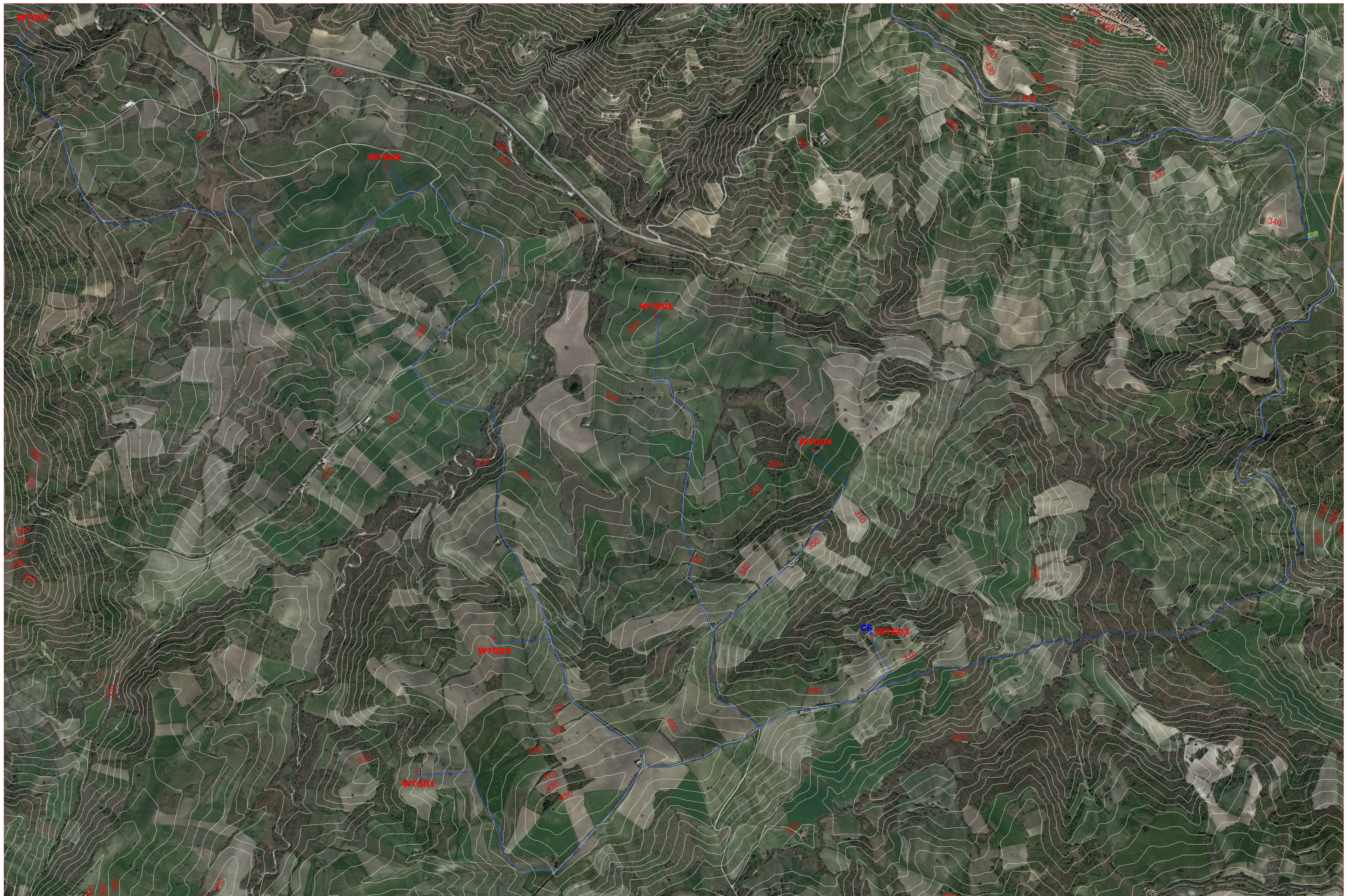
REVISIONI



PLANIMETRIA CON UBICAZIONE DELLE OPERE IN PROGETTO SU ORTOFOTO E INDICAZIONE DELLE AREE RELATIVE ALLE SUCCESSIVE TAVOLE DI DETTAGLIO
 SCALA 1:20000



RILIEVO PLANOALTIMETRICO AREA 1
SCALA 1:5000



RILIEVO PLANOALTIMETRICO AREA 2
SCALA 1:5000



RILIEVO PLANOALTIMETRICO AREA 3
SCALA 1:5000