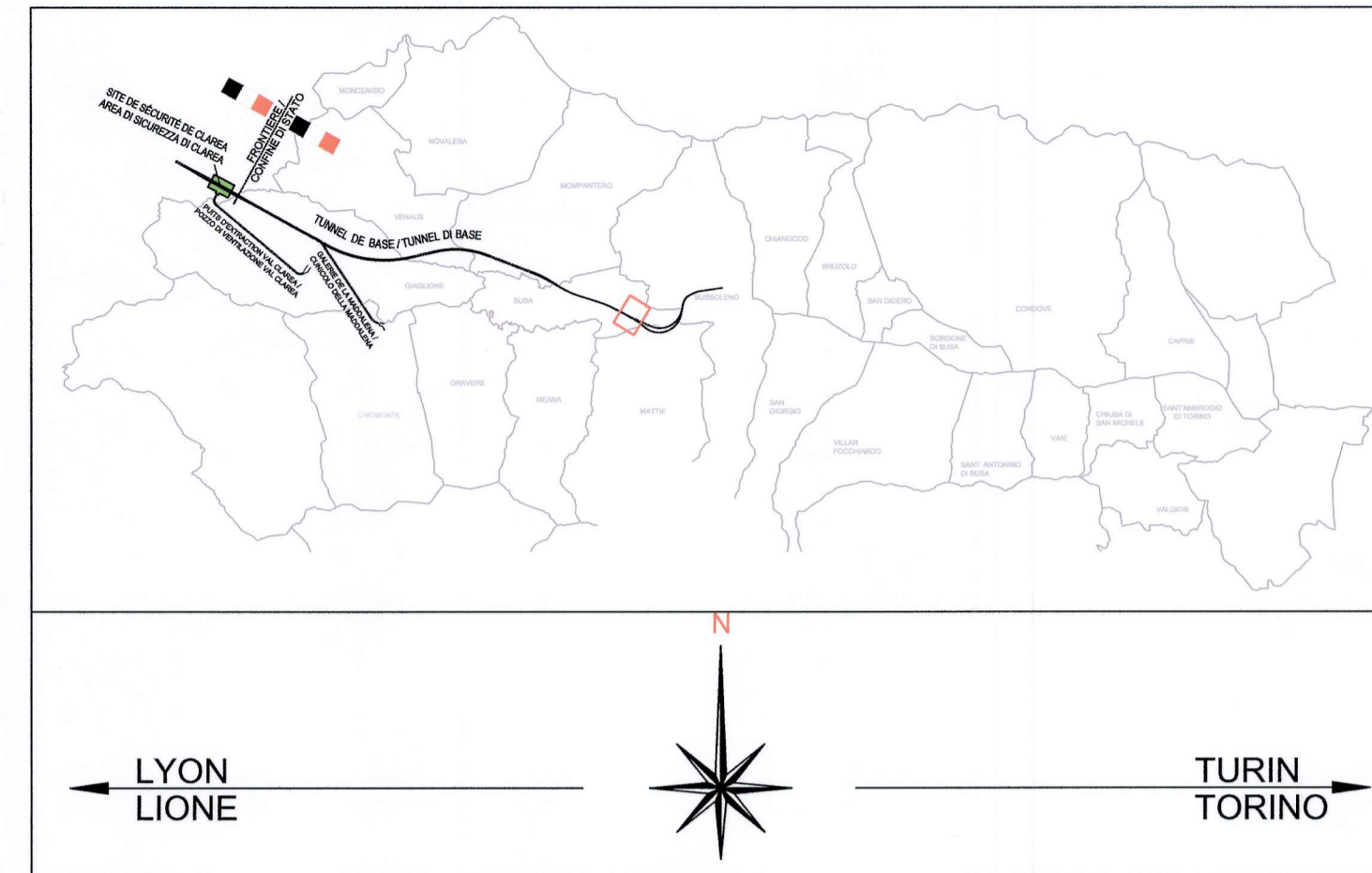


VUE D'ENSEMBLE / PIANO DI LOCALIZZAZIONE

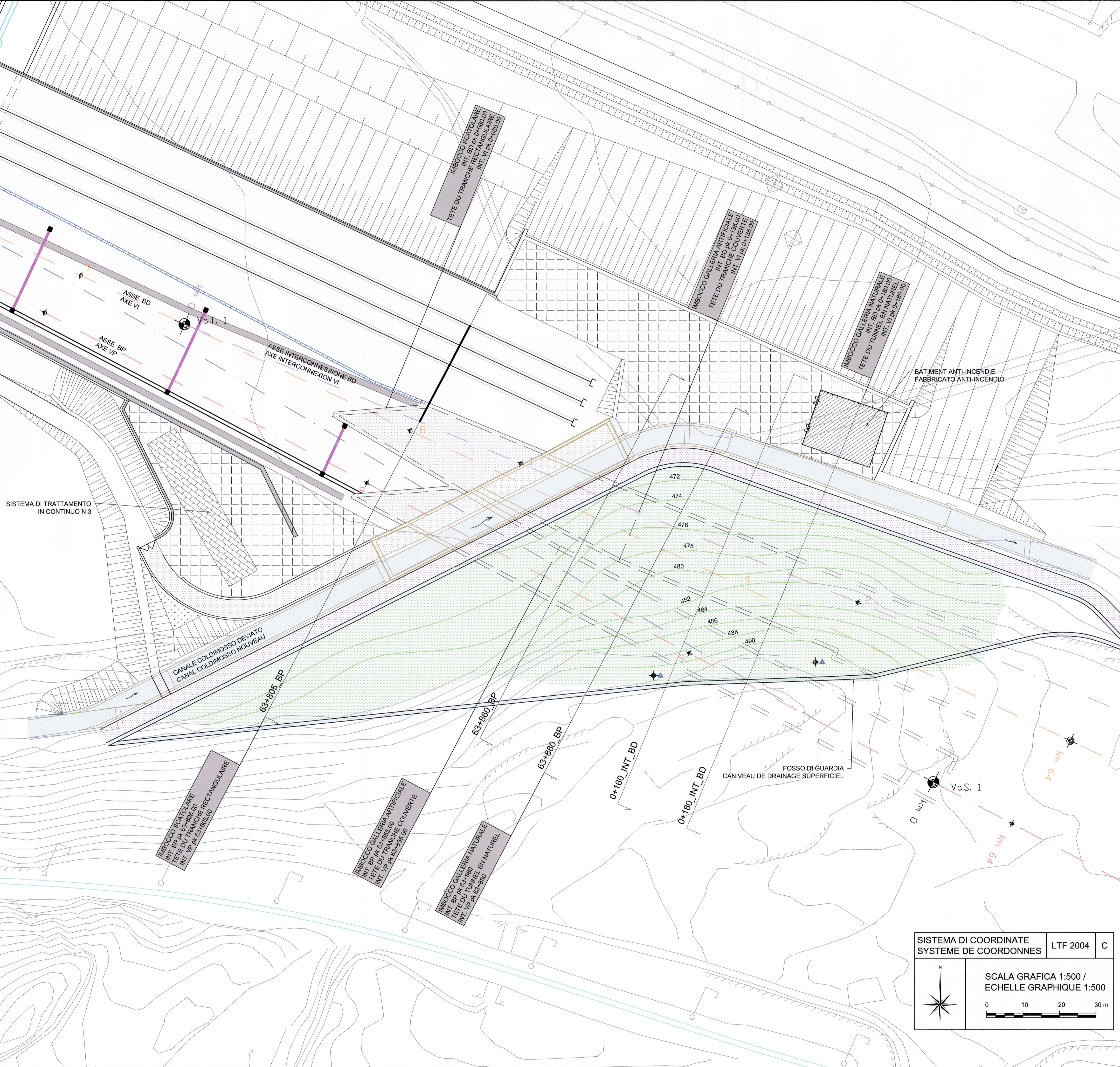


DOCUMENTI DI RIFERIMENTO / DOCUMENTS DE REFERENCE

- PD2_C3A_TS3_4600 RELAZIONE DESCRITTIVA DELL'IMBOCCO
- PD2_C3A_TS3_4604 RELAZIONE DI CALCOLO E STABILITÀ DELLE STRUTTURE
- PD2_C3A_TS3_4614 RELAZIONE SUL MONITORAGGIO
- PD2_C3A_TS3_4606 PROFILO LONGITUDINALE IMBOCCO BP
- PD2_C3A_TS3_4607 PROFILO LONGITUDINALE IMBOCCO INT. BD
- PD2_C3A_TS3_4608 SEZIONI TRASVERSALI-Tav. 1 di 5 (pk 63+805) BP
- PD2_C3A_TS3_4609 SEZIONI TRASVERSALI-Tav. 2 di 5 (pk 63+860) BP
- PD2_C3A_TS3_4610 SEZIONI TRASVERSALI-Tav. 3 di 5 (pk 63+880) BP
- PD2_C3A_TS3_4611 SEZIONI TRASVERSALI-Tav. 4 di 5 (pk 0+160) INT. BD
- PD2_C3A_TS3_4612 SEZIONI TRASVERSALI-Tav. 5 di 5 (pk 0+180) INT. BD
- PD2_C3A_TS3_4613 SEZIONI TIPO GALLERIE ARTIFICIALI E SCATOLARE DI IMBOCCO

LEGENDA / LEGENDE

- ASSE INTERCONNESSIONE BD / AXE INTERCONNECTION VI
- ASSE BD / AXE VI
- ASSE BINARIO DI COMUNICAZIONE / AXE VOIE DE COMMUNICATION
- ASSE BP / AXE VP
- ASSE LINEA STORICA / AXE LIGNE HISTORIQUE
- CANALE COLDIMOSSO DEVIATO / CANAL COLDIMOSSO NOUVEAU
- NUOVA VIABILITÀ ESISTENTE / NOUVEAU VIABILITE EXISTANT
- CANALE COLDIMOSSO DEVIATO / CANAL COLDIMOSSO NOUVEAU
- RIPRISTINO / RETABLISSEMENT
- INCLINOMETRO VERTICALE E CAPOSALDO / INCLINOMETRE VERTICAL AVEC POINT DE REFERENCE



LIAISON LYON - TURIN / COLLEGAMENTO TORINO - LIONE

Partie commune franco-italienne / Section transfrontalière

Parte comune italo-francese / Sezione transfrontaliera

NOUVELLE LIGNE LYON TURIN - NUOVA LINEA TORINO LIONE
 PARTIE COMMUNE FRANCO-ITALIENNE - PARTE COMUNE ITALO-FRANCESE

REVISIONE DE L'AVANT-PROJET DE REFERENCE - REVISIONE DEL PROGETTO DEFINITIVO
 CUP C11J0500030001

GENIE CIVIL - OPERE CIVILI

TUNNELS D'INTERCONNECTION SUSA-BUSSOLENO / TUNNEL DI INTERCONNESSIONE SUSA-BUSSOLENO
 PORTAILS OUEST TDI - IMBOCCHI OVEST TDI
 GENERALITES - ELABORATI GENERALI

AMENAGEMENT FINAL - PLANIMETRIA SISTEMAZIONE FINALE

| Index | Date / Data | Modifications / Modifiche | Elab. par / Concepito da | Vérifié par / Controlato da | Autorisé par / Autorizzato da |
|-------|-------------|--|--|-----------------------------|-------------------------------|
| D | 10/12/2012 | Première diffusion / Prima emissione | C. RNALDI (LOM) J.-P. MACHUCA (LOM) | M. RUSSO C. OGIBBENE | L. CHANTRON M. PANTALEO |
| A | 31/01/2013 | Revision suite aux commentaires LTF / Revisione a seguito commenti LTF | C. RNALDI (LOM) J.-P. MACHUCA (LOM) | M. RUSSO C. OGIBBENE | L. CHANTRON M. PANTALEO |

Code Doc: P D 2 C 3 A T S 3 4 6 0 3 A A P P L A

INDRIZZO GED / ADRESSE GED: C3A // // 65 10 00 30 02

ÉCHELLE / SCALA: 1:500

TECHNIMONT Civil Construction
 Dott. Ing. Aldo Mancarella
 Ordine Ingegneri Prov. TO n. 627 / R

DOTT. ING. RUSSO MARCO
 ISCRITTO ALL'ALBO PROFESSIONALE COL. N. 12992

LTF LYON TURIN FERROVIAIRE

LTF sas - 1091 Avenue de la Botzage BP 90031 - F-73005 CHAMBERY CEDEX (France)
 Tél: +33 (0) 4 79 68 65 50 - Fax: +33 (0) 4 79 68 65 75
 RCS Chambéry 439 558 952 - TVA FR 0343955952
 Propriété LTF Tous droits réservés - Proprietà LTF Tutti i diritti riservati

SISTEMA DI COORDINATE / SYSTEME DE COORDONNES: LTF 2004 C

SCALA GRAFICA 1:500 / ECHELLE GRAPHIQUE 1:500

0 10 20 30 m