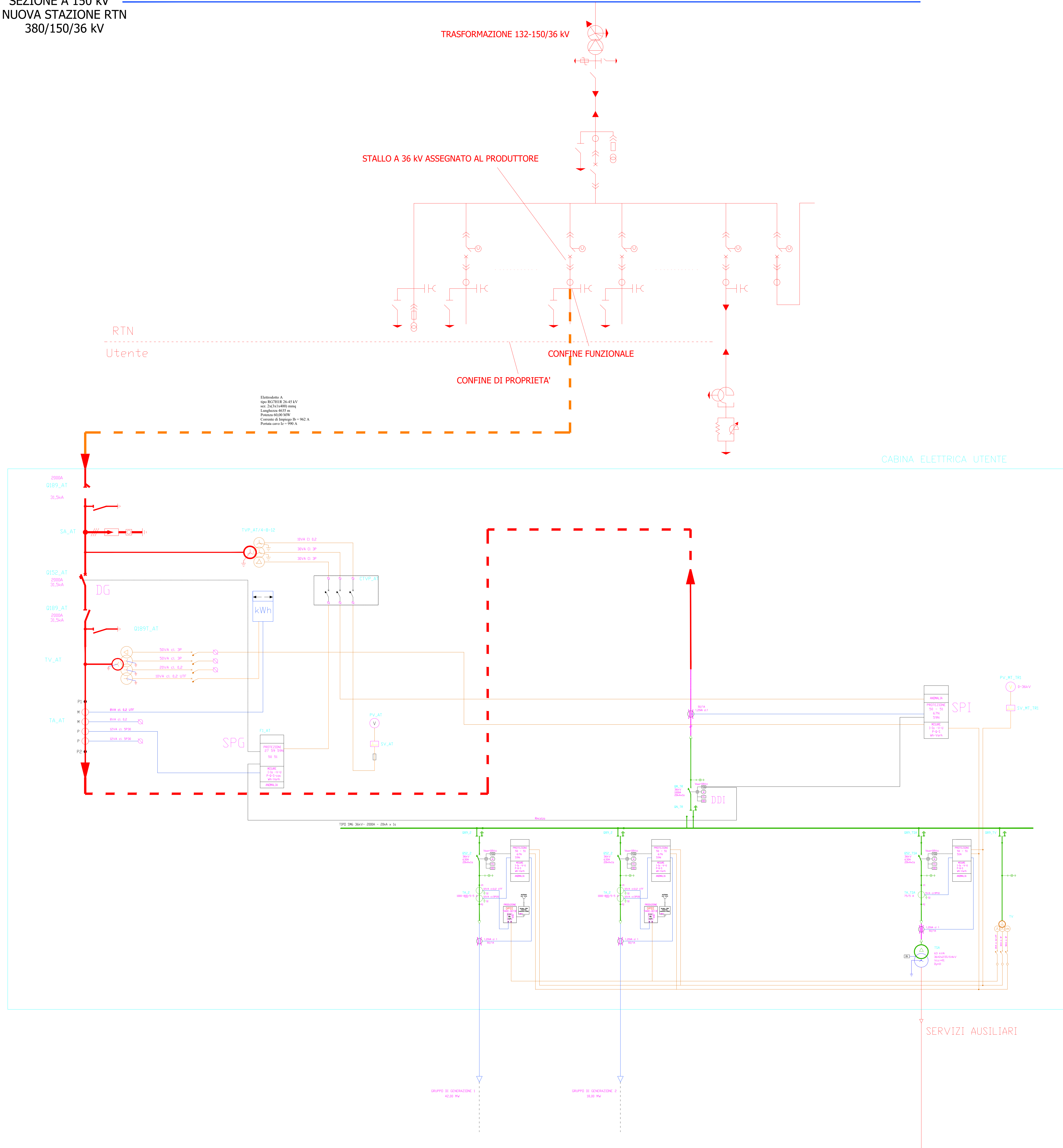


SEZIONE A 150 kV
 NUOVA STAZIONE RTN
 380/150/36 kV



REGIONE
MOLISE

Provincia
CAMPOBASSO

Comuni:
Acquaviva Collecroce
San Felice del Molise
Tavenna

IMPIANTO EOLICO DI POTENZA PARI A 60,00 MW

RICHIEDENTE

V-RIDIUM WIND MOLISE 1 S.r.l.
 Viale Giorgio Ribotta, 21
 00144 Roma (RM)
 P. IVA: 16672771009

TITOLO ELABORATO:
SCHEMA ELETTRICO UNIFILARE OPERE DI UTENZA E DI RETE PER LA CONNESSIONE

Codice Progetto: ITW2AC	Sviluppo progetto: NRG PLUS ITALIA S.r.l. Piazza Ettore Troilo, 27 65127 Pescara (PE) e-mail: modedonni@ngplusglobal	BELL FIX PLUS S.r.l. Via Tancredi Normanno, 13 72023 Mesagne (BR) e-mail: electro@bellfixplus.it
Codice Elaborato: T.48		

Progettazione:

STUDIO ISITREN
 dott. ing. Gianluca PANTILE
 INGEGNERIA DEI SISTEMI E DELLE INFRASTRUTTURE
 PER LA TRANSIZIONE ENERGETICA
 Ordine Ing. Brindisi n. 803
 Via Del Lavoro, 15/D - 72100 Brindisi (BR)
 pantile.gianluca@ingpec.eu
 info@isitren.com
 cell. +39 347 1939994 - tel./fax +39 0831 548001

BELL FIX PLUS S.r.l.
 Via Tancredi Normanno, 13
 72023 Mesagne (BR)
 e-mail: electro@bellfixplus.it

Scala N.A. in A0

Date	Revisione	DESCRIZIONE	Elaborazione	Verifica e controllo
18.05.2023	0	PRIMA PRESSIONE	ing. Gianluca PANTILE	ing. Maurizio DE DONNO
REVISIONI				