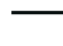



LEGENDA
IMPIANTO EOLICO DI POTENZA PARI A 60,00 MW

cabina Utente e Stazione Elettrica RTN 

AEROGENERATORI IN PROGETTO 


CAVIDOTTI 


area vasta 50xh max 


Piano stralcio per l'Assetto Idrogeologico (PAI)

UoM Trigno - Pericolosità idraulica

P1 

P2 

P3 

confine regionale 

LEGENDA
IMPIANTO EOLICO DI POTENZA PARI A 60,00 MW

cabina Utente e Stazione Elettrica RTN 

AEROGENERATORI IN PROGETTO 

CAVIDOTTI 

area vasta 50xh max 

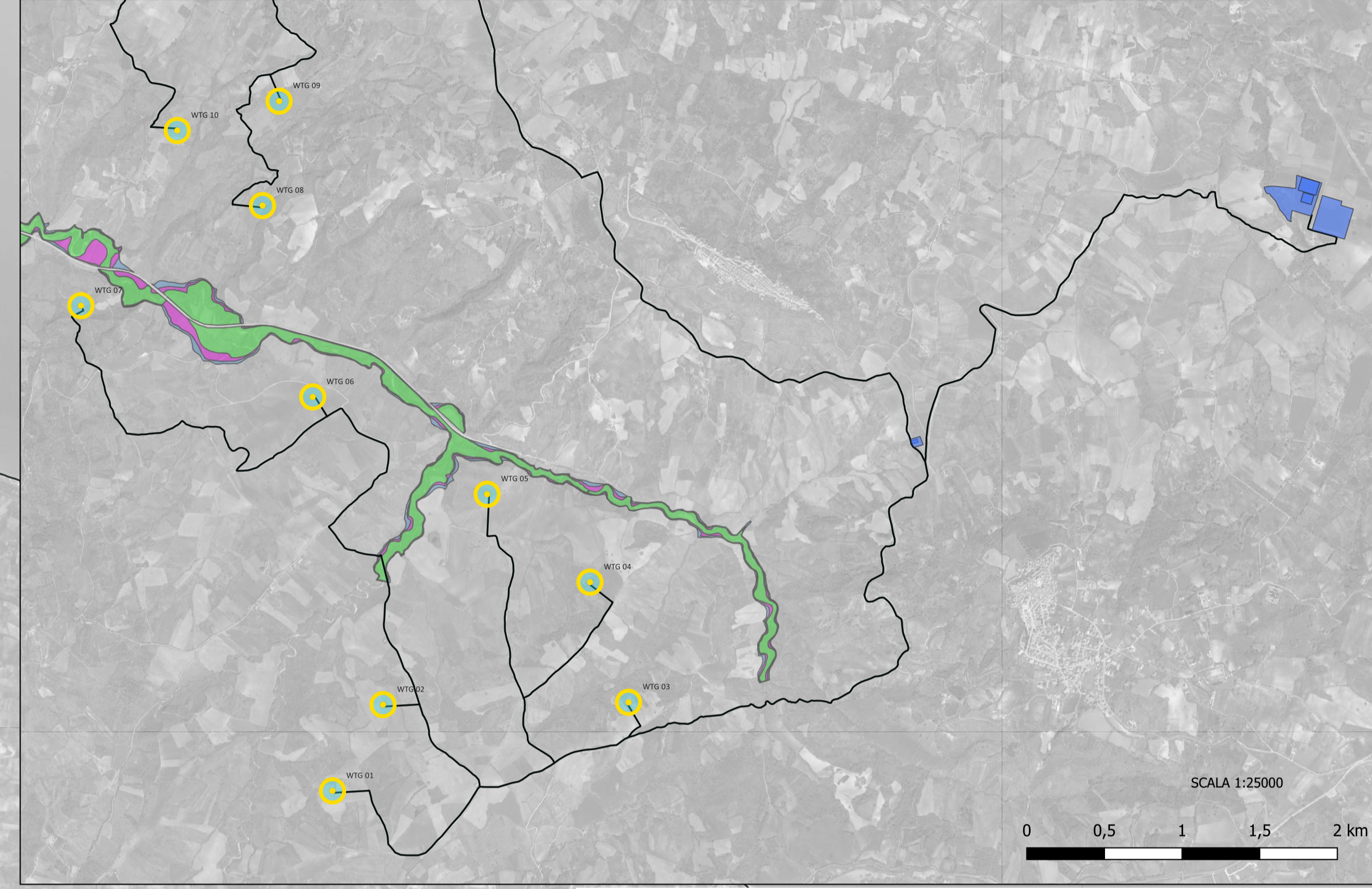
TRIGNO
 17-Pericolosità idraulica

P1 

P2 

P3 

confine regionale 




 REGIONE
 MOLISE


 Provincia
 CAMPOBASSO


 Comuni:
 Acquaviva Collecroce


 San Felice del Molise


 Tavenna

IMPIANTO EOLICO DI POTENZA PARI A 60,00 MW

RICHIEDENTE

V-RIDIUM WIND MOLISE 1 S.r.l.
 Viale Giorgio Ribotta, 21
 00144 Roma (RM)
 P. IVA: 16672771009



Titolo Elaborato:

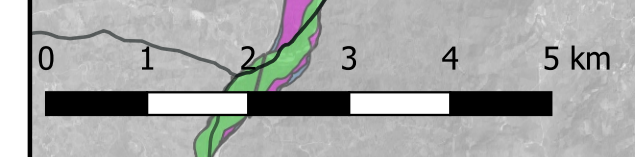
Inquadramento opere su PAI - Pericolosità idraulica

Codice Progetto:	Progettazione e sviluppo:		
ITW2AC	NRG PLUS ITALIA S.r.l. Piazza Ettore Troilo, 27 65127 Pescara (PE) e-mail: mdedonno@nrplus.global	BELL FIX PLUS S.r.l. Via Tancredi Normanno, 13 72023 Mesagne (BR) e-mail: elettrico@bellfixplus.it	Firma digitale:
Codice			
Elaborato: T.12			

Progettista:
 Arch. Michele Roberto LAPENNA
 ordine degli Architetti, P, P e C della provincia di Brindisi n° 281
 corso Giuseppe Garibaldi, 6 72100 Brindisi
 rr.architetti@libero.it
 micheleroberto.lapenna@pec.it

Scala 1:75.000 e 1:25.000 in A1

15.05.2023	0	PRIMA EMISSIONE	Arch. Michele Roberto LAPENNA
Data	Revisione	DESCRIZIONE	Elaborazione
		DESCRIZIONE	Verifica e controllo
REVISIONI			



SCALA 1:5000