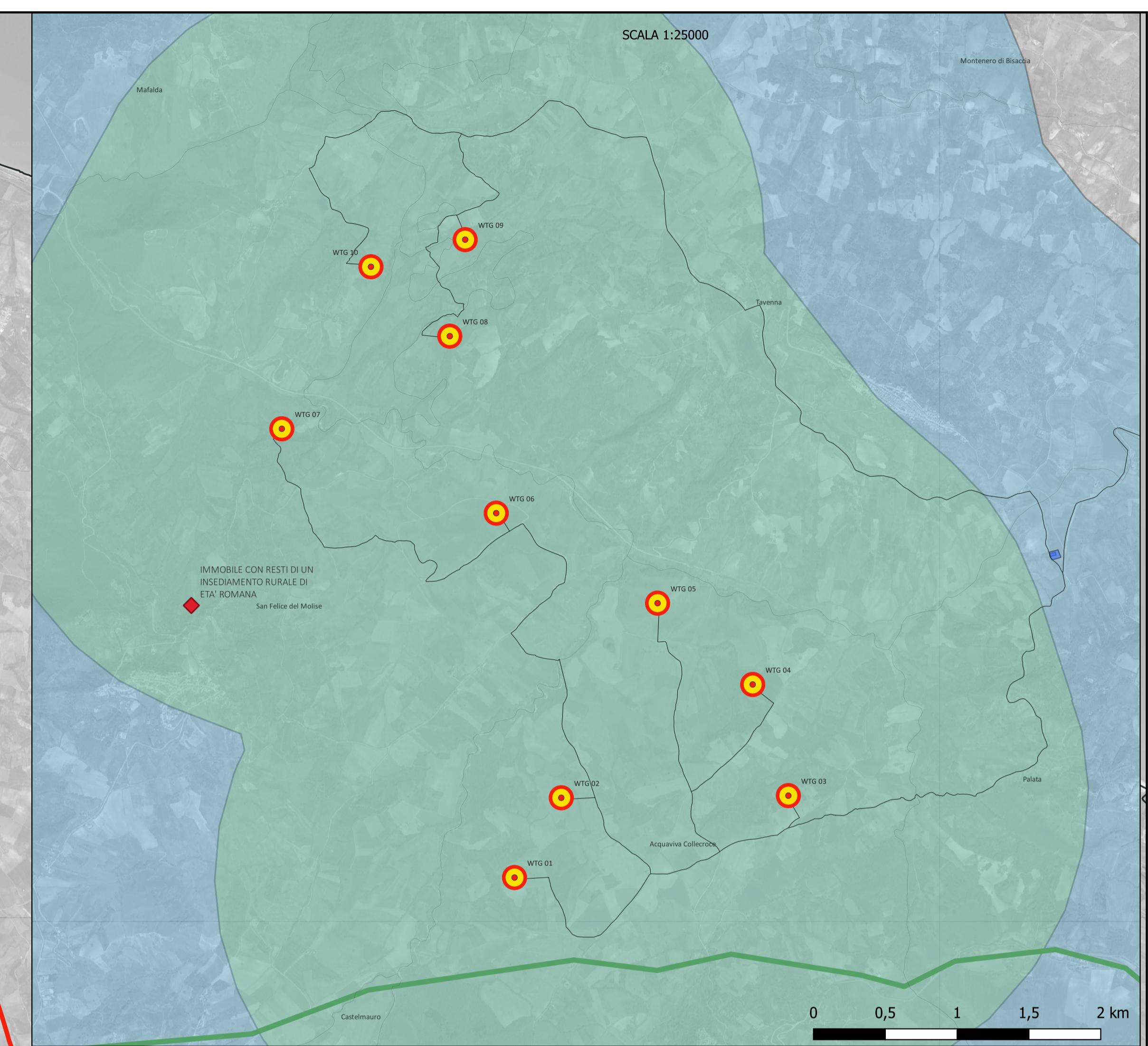
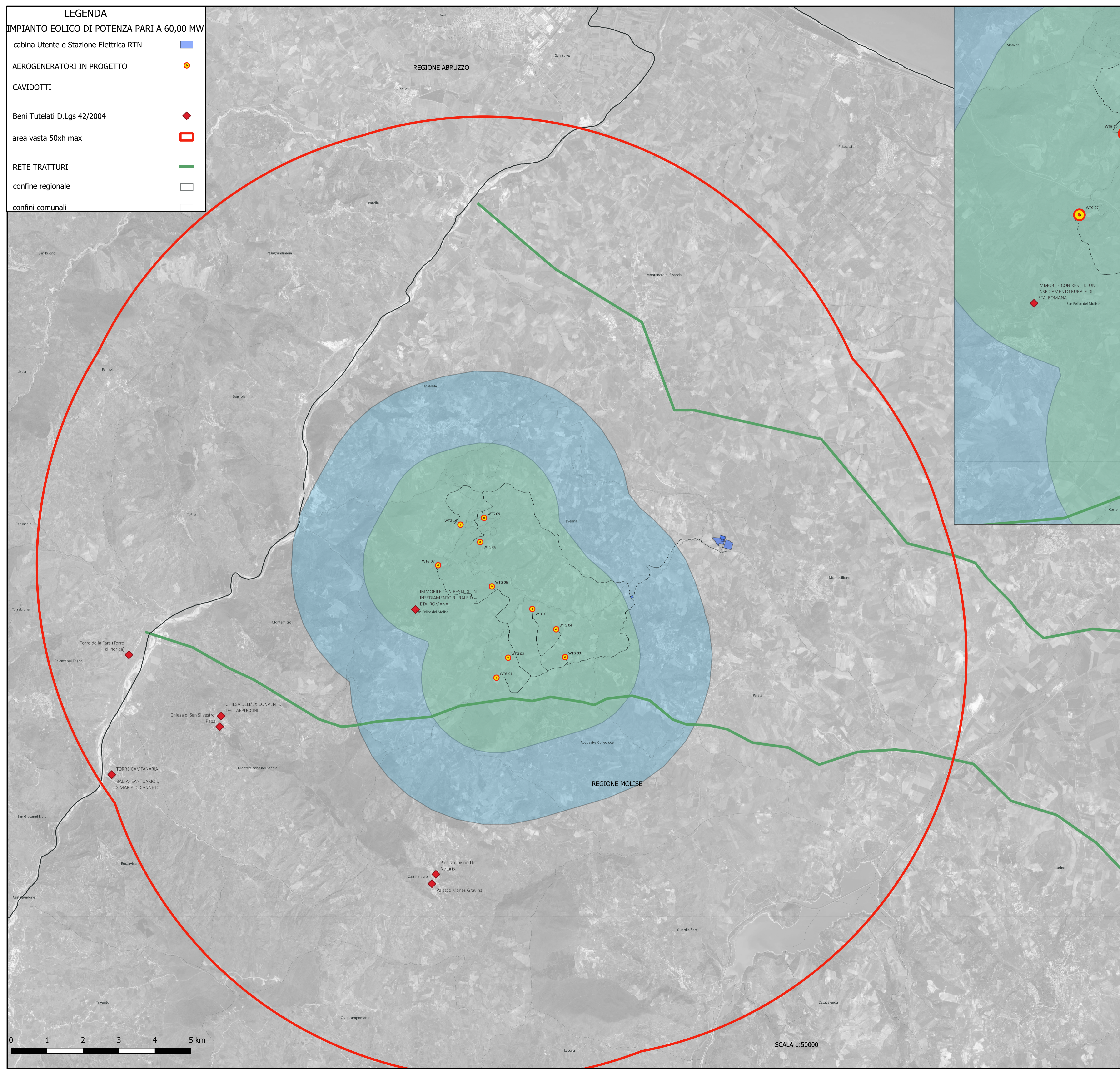


LEGENDA

- cabina Utente e Stazione Elettrica RTN ■
- AEROGENERATORI IN PROGETTO ●
- CAVIDOTTI —
- Beni Tutelati D.Lgs 42/2004 ◆
- area vasta 50xh max
- RETE TRATTURI —
- confine regionale
- confini comunali





REGIONE
MOLISE



Provincia
CAMPOBASSO





Comuni:
Acquaviva Collecroce
San Felice del Molise
Tavenna

IMPIANTO EOLICO DI POTENZA PARI A 60,00 MW

RICHIEDENTE

V-RIDIUM WIND MOLISE 1 S.r.l.
 Viale Giorgio Ribotta, 21
 00144 Roma (RM)
 P. IVA: 1667271009 

Titolo Elaborato:
 Inquadramento opere su Carta dei Vincoli architettonici ed archeologici e Reti Regionali Tratturi

Codice Progetto: ITW2AC	Progettazione e sviluppo: NRG PLUS ITALIA S.r.l. Piazza Ettore Troilo, 27 65127 Pescara (PE) e-mail: mdedommo@nrplus.global	BELL FIX PLUS S.r.l. Via Tancredi Normanno, 13 72023 Mesagne (BR) e-mail: elettrico@bellfixplus.it
Codice Elaborato: T.16		

Progettista:
 Arch. Michele Roberto LAPENNA
 ordine degli Architetti, P, P e C della provincia di Brindisi n° 281
 corso Giuseppe Garibaldi, 6 72100 Brindisi
 rr.architetti@libero.it
 micheleroberto.lapenna@pec.it

Firma digitale:

Scala 1:50.000 e 1:25.000 in A1

Data	Revisione	DESCRIZIONE	Elaborazione	Verifica e controllo
15.05.2023	0	PRIMA EMISSIONE	Arch. Michele Roberto LAPENNA	Ing. Maurizio DE DONNO
REVISIONI				



SCALA 1:50000