


LEGENDA
IMPIANTO EOLICO DI POTENZA PARI A 60,00 MW

cabina Utente e Stazione Elettrica RTN 

AEROGENERATORI IN PROGETTO 

CAVIDOTTI
 aree pertinenza impianto 

2 km 


4 km 


confine regionale 

confini comunali 


Sensibilità Ecologica

 Molto alta

 Molto bassa

 Bassa

 Media

 Alta

Elementi puntuali

 Bandiere Arancioni

 Beni del FAI

 Musei

 Ville o Palazzi storici


 Aree archeologiche

 Altri luoghi di interesse

Elementi areali


 Parchi Nazionali

 Parchi Naturali/Regionali

 Altre aree naturali protette

 Spiagge

Elementi puntuali

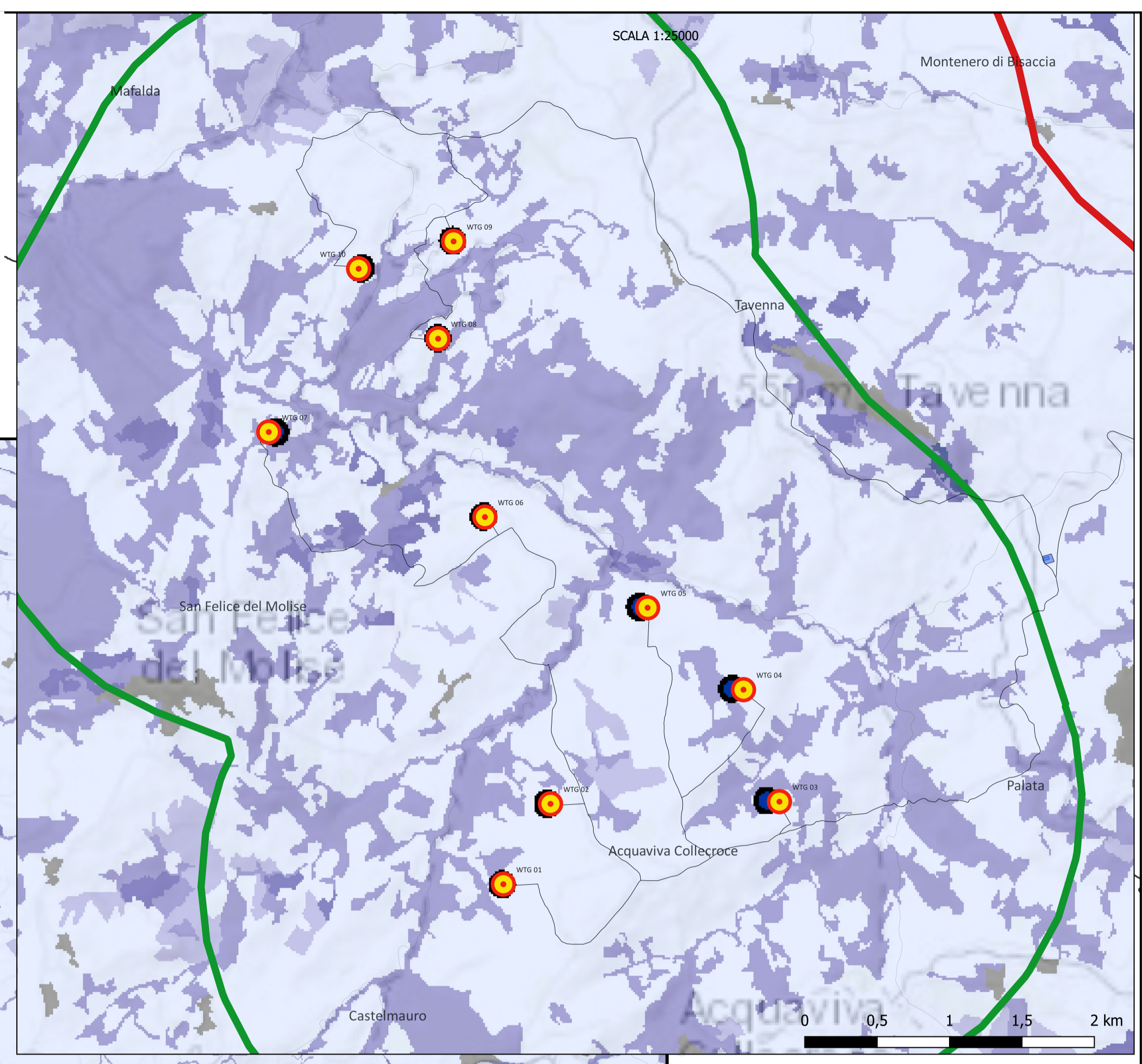
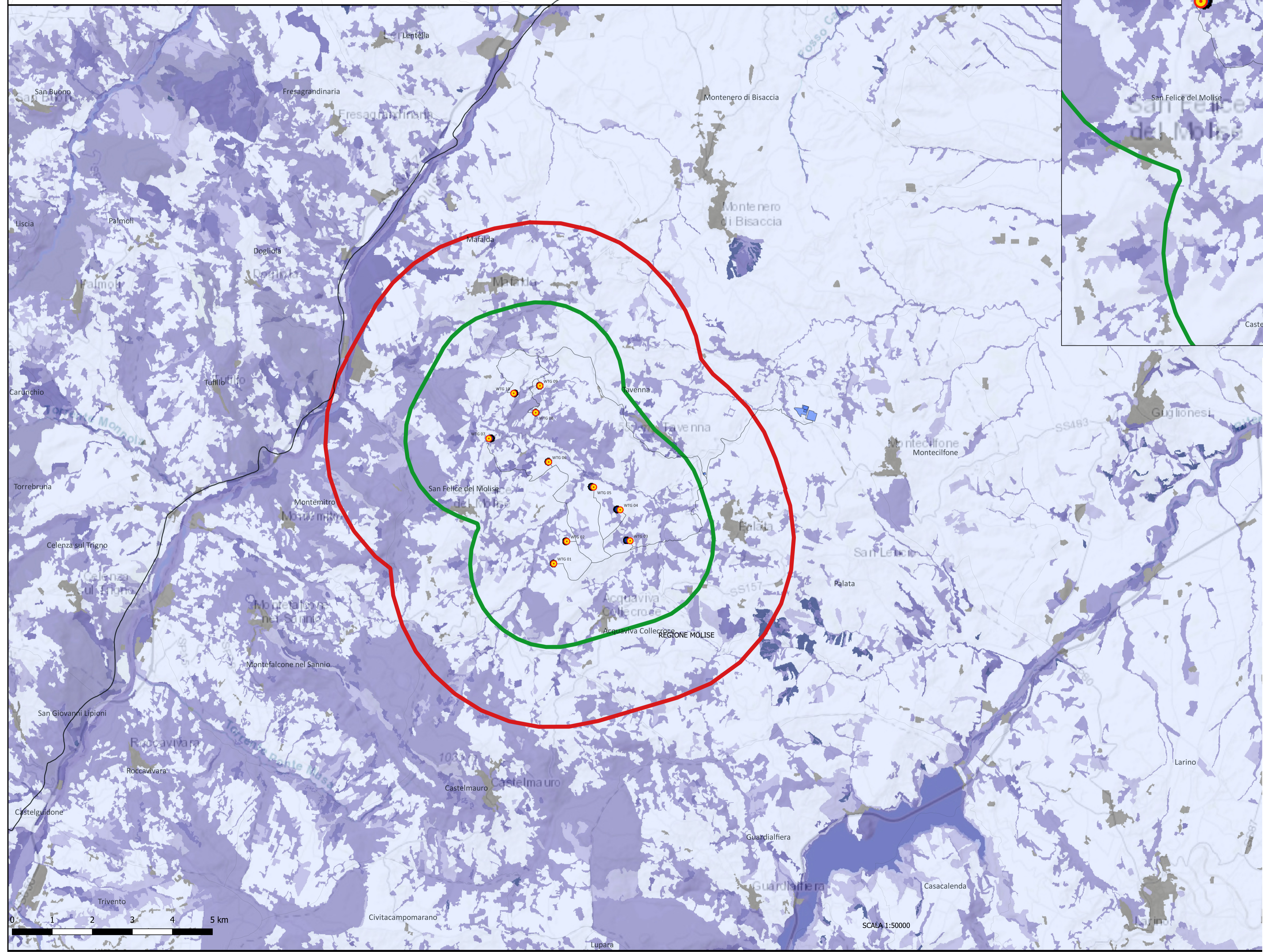
 Siti naturali dell'UNESCO

 Oasi del WWF

 Geositi

 Monumenti Naturali

ISPRA - Carta della Natura



REGIONE MOLISE  **Provincia CAMPOBASSO** 

Comuni:

-  Acquaviva Collecroce
-  San Felice del Molise
-  Tavenna

IMPIANTO EOLICO DI POTENZA PARI A 60,00 MW

RICHIEDENTE

V-RIDIUM WIND MOLISE 1 S.r.l.
 Viale Giorgio Ribotta, 21
 00144 Roma (RM)
 P. IVA: 16672771009 

Titolo Elaborato:

Inquadramento opere su Carta Sensibilità Ecologica

Codice Progetto:	Progettazione e sviluppo:	
ITW2AC	NRG PLUS ITALIA S.r.l. Piazza Ettore Troilo, 27 65127 Pescara (PE) e-mail: mddonno@nrgplus.global	BELL FIX PLUS S.r.l. Via Tancredi Normanno, 13 72023 Mesagne (BR) e-mail: elettrico@bellfixplus.it
Codice Elaborato:	Firma digitale:	
T.22		
Progettista:		
Arch. Michele Roberto LAPENNA ordine degli Architetti, P, P e C della provincia di Brindisi n° 281 corso Giuseppe Garibaldi, 6 72100 Brindisi rr.architetti@libero.it micheleroberto.lapenna@pec.it		

Scala 1:50.000 e 1:25.000 in A1

Data	Revisione	DESCRIZIONE	Elaborazione	Verifica e controllo
15.05.2023	0	PRIMA EMISSIONE	Arch. Michele Roberto LAPENNA	Ing. Maurizio DE DONNO
REVISIONI				