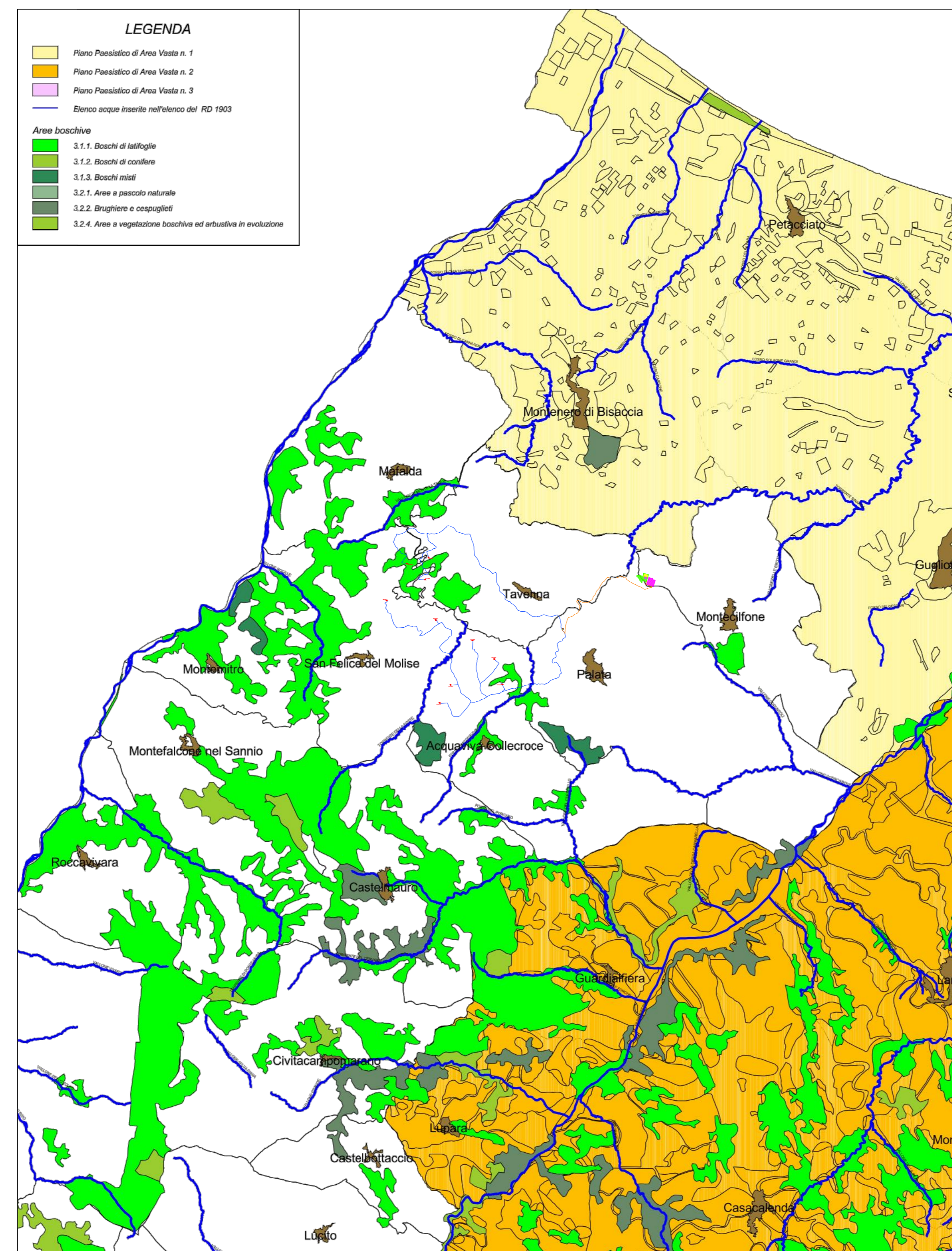
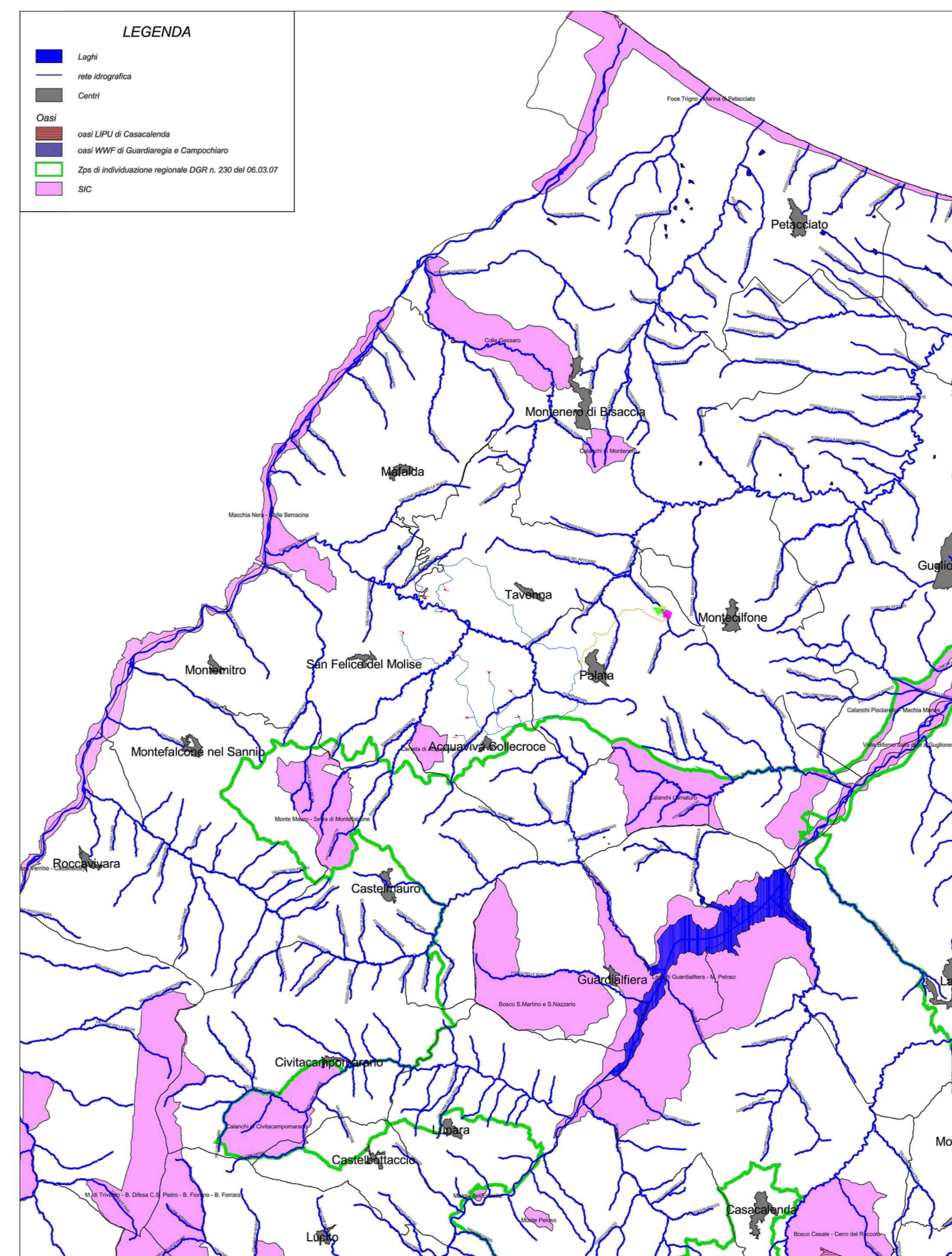


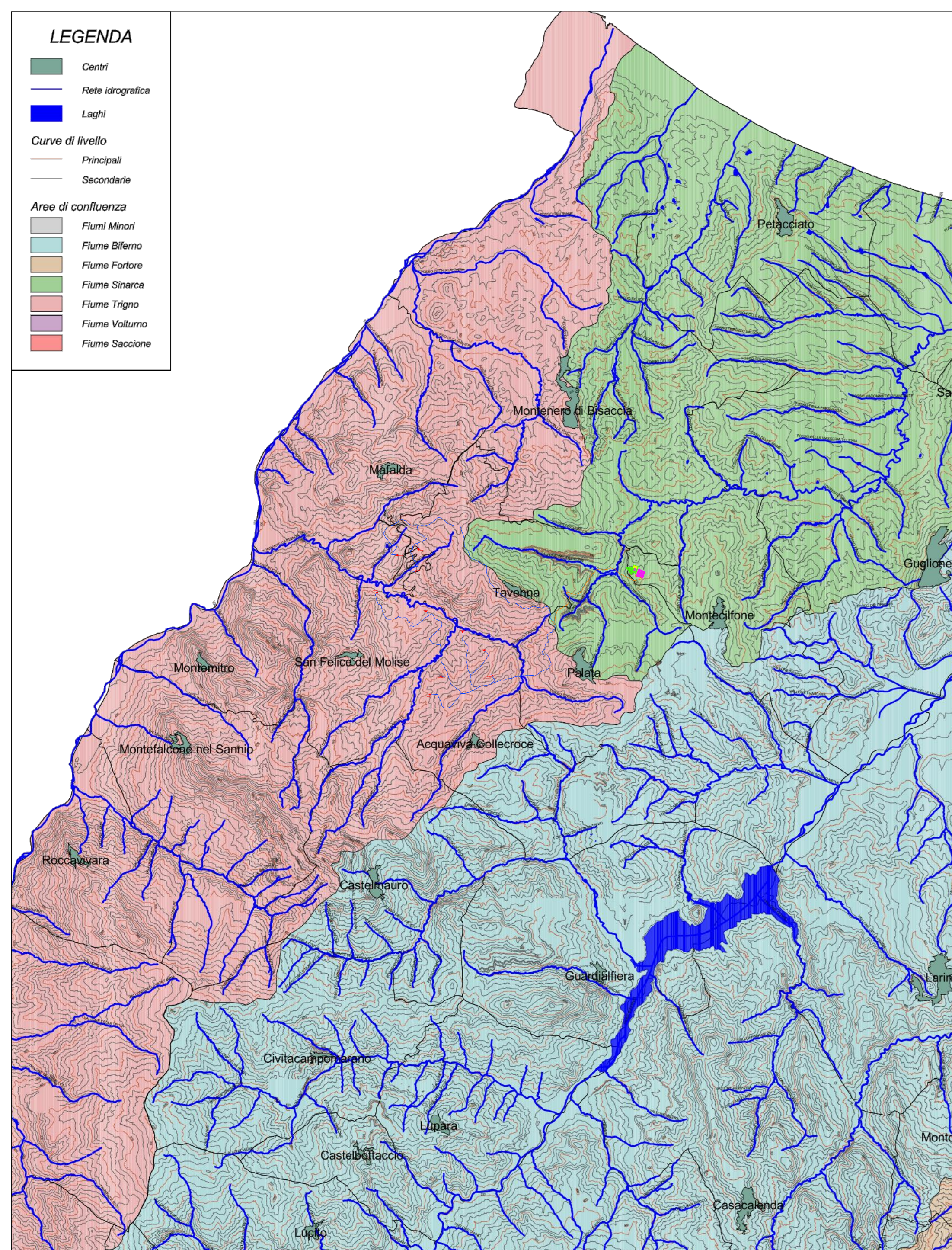
PTCP - "USO DEL SUOLO"



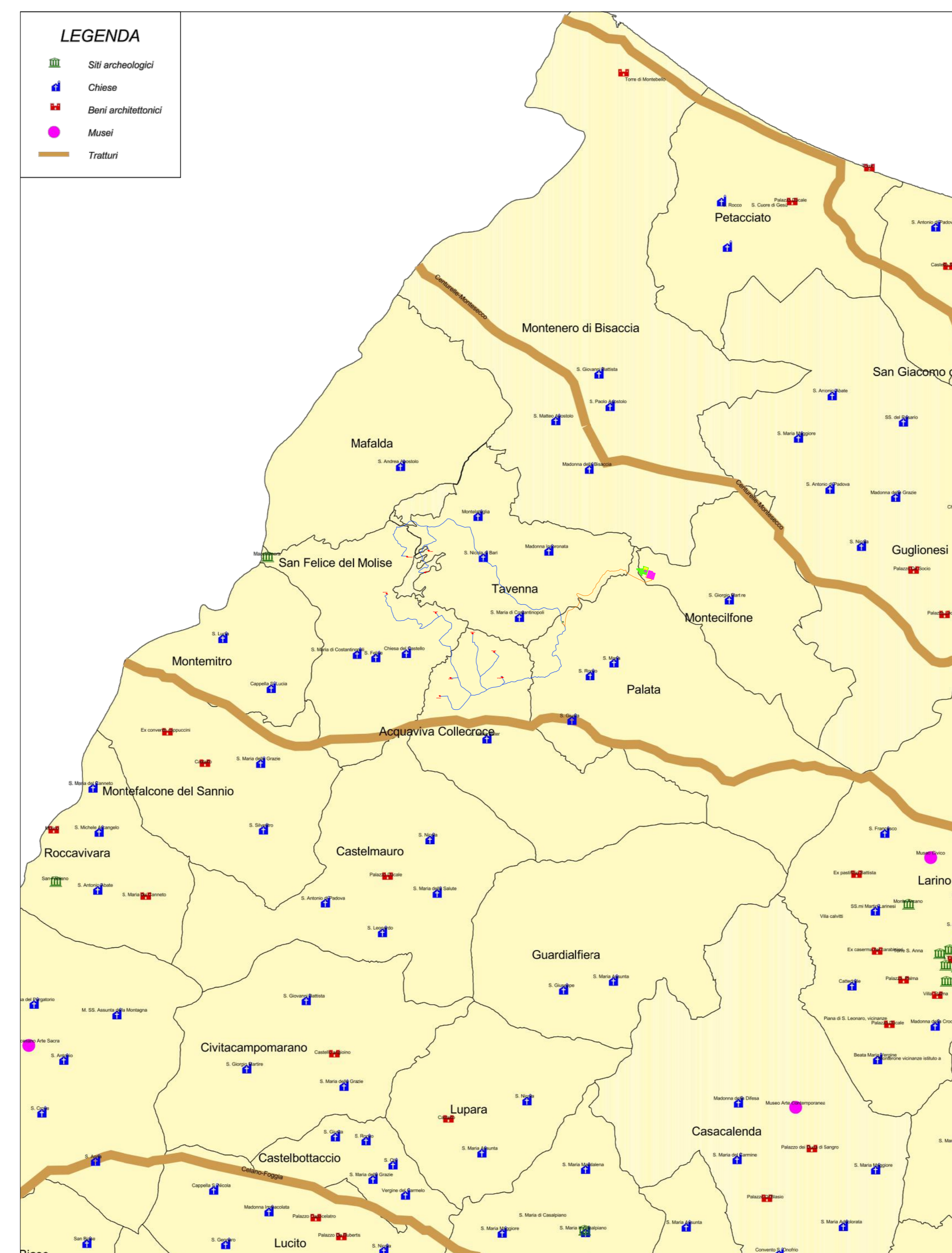
PTCP - "PIANI PAESISTICI E AREE BOSCHIVE"



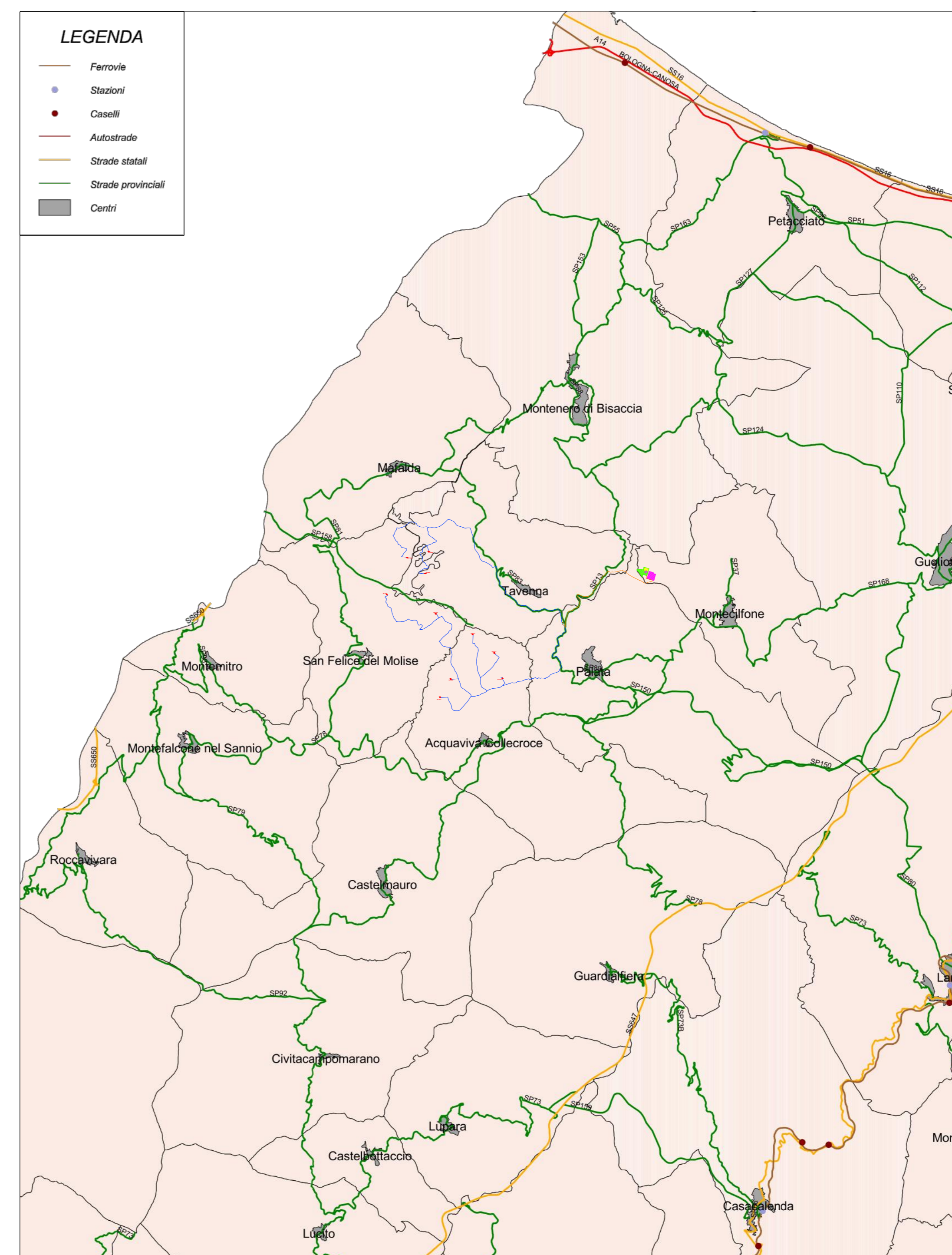
PTCP - "OASI-SIC-ZPS"



PTCP - "RETE IDROGRAFICA"



PTCP - "SITI ARCHEOLOGICI-CHIESE-BENI ARCHITETTONICI-TRATTURI"

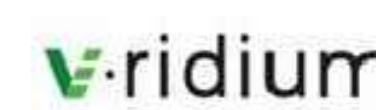


PTCP - "RETE FERROVIARIA E VIARIA"

REGIONE MOLISE  
 Provincia CAMPOBASSO  
 Comuni:  
 Acquaviva Collecroce  
 San Felice del Molise  
 Tavenna

IMPIANTO EOLICO DI POTENZA PARI A 60,00 MW

RICHIEDENTE  
**V-RIDIUM WIND MOLISE 1 S.r.l.**  
 Viale Giorgio Ribotta, 21  
 00144 Roma (RM)  
 P. IVA: 16672771009



TITOLO ELABORATO:  
 INQUADRAMENTO SU CARTOGRAFIA PTCP CAMPOBASSO

Codice Progetto:  
 ITW2AC

Sviluppo progetto:  
**NRG PLUS ITALIA S.r.l.**  
 Piazza Ettore Troilo, 27  
 65127 Pescara (PE)  
 email: nrdonno@nrgplus.it

**BELL FIX PLUS S.r.l.**  
 Via Tancredi Normanno, 13  
 72023 Mesagne (BR)  
 email: esterosi@bellfix.it

Codice Elaborato:  
 T.07

Progettazione:  
**STUDIO ISITREN**  
 dott. ing. Gianluca PANTILE  
 INGEGNERIA DEI SISTEMI E DELLE INFRASTRUTTURE  
 PER LA TRANSIZIONE ENERGETICA  
 Ordine Ing. Brindisi n. 803  
 Via Del Lavoro, 15/D - 72100 Brindisi (BR)  
 pantile.gianluca@ingpec.eu  
 info@isitren.com  
 cell. +39 347 1939994 - tel./fax +39 0831 548001

Scala 1:100000 in A0

18.05.2023	0	PRIMA PROIEZIONE	ing. Gianluca PANTILE	ing. Maurizio Di DONNO
Date	Revisione	DESCRIZIONE	Elaborazione	Verifica e controllo
REVISIONI				

