

Tavola 1 - Carta dei vincoli

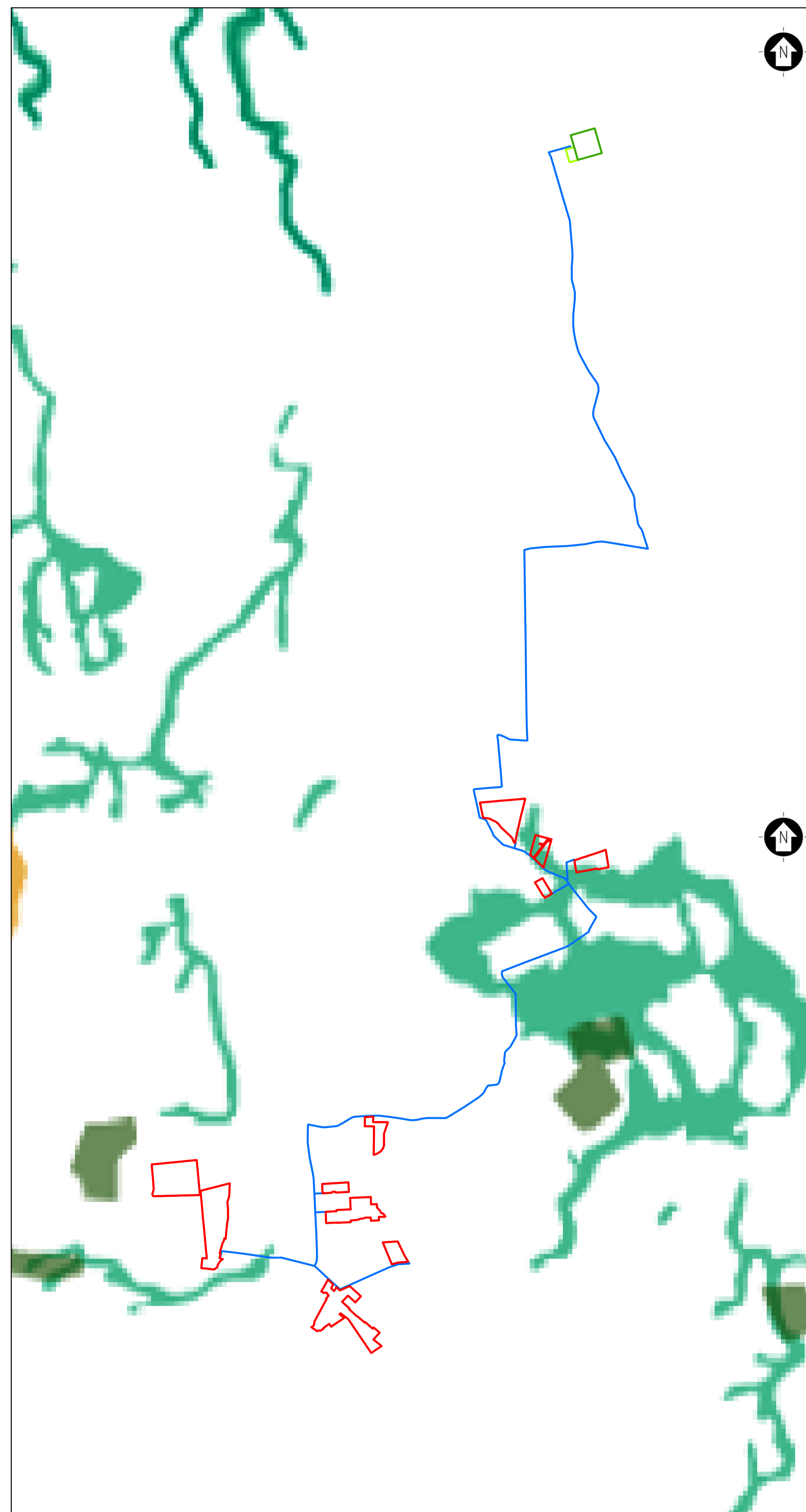
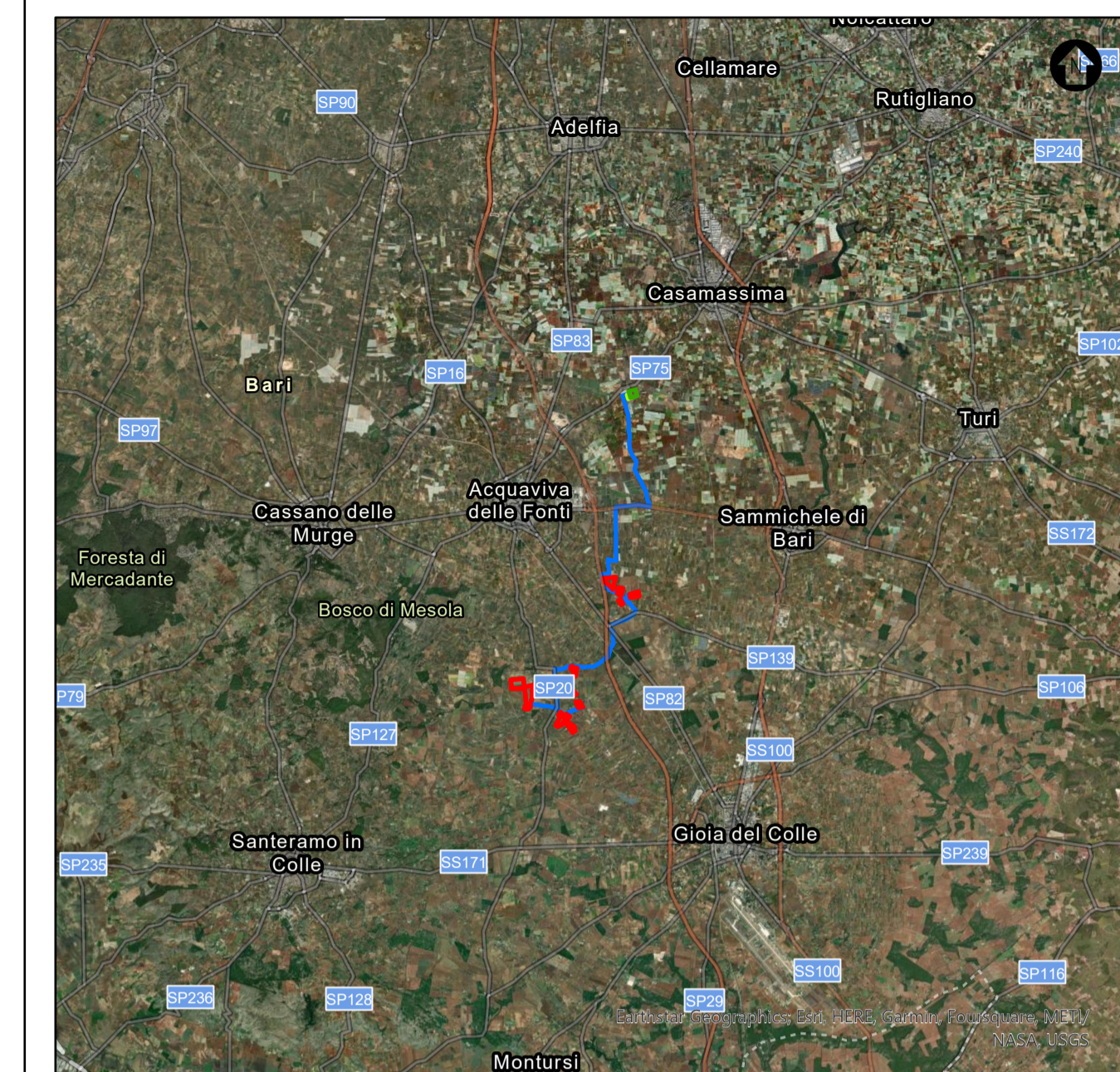


Tavola 2 - Primi elementi rete ecologica



INQUADRAMENTO TERRITORIALE  
 SCALA 1:25000 1 cm = 25000 km  
 0 4 8 16 km  
 0 2 4 8 cm

LEGENDA  
 Recinzione  
 Stazione elettrica  
 Ampliamento  
 Cavidotto 36 kV

LEGENDA Tavola 1

- Aree vincolate ai sensi della Legge Galasso
- Recinzione
- Stazione elettrica
- Ampliamento
- Cavidotto 36 kV

SCALA 1:25,000 1 cm = 250 m  
 0 500 1000 2000 m  
 0 2 4 8 cm

LEGENDA Tavola 2

- Boschi di latifoglie
- Boschi di conifere
- Boschi misti
- Aree a vegetazione boschiva e arbustiva in evoluzione
- Lame (UC Acla + Carta Geologica)
- Recinzione
- Stazione elettrica
- Ampliamento
- Cavidotto 36 kV

SCALA 1:25,000 1 cm = 250 m  
 0 500 1000 2000 m  
 0 2 4 8 cm

0	DESCRIZIONE	DM	MCU	LC	03/2023
REV.				APPROV.	DATA

**Montana** Montana S.p.A. Tel. +39.02.54118173  
 Via Carlo Angelo Fumagalli, 6 Fax +39.02.54128890 P.IVA 10414270156  
 20143 Milano www.montanambiente.com Cap. Soc. 500.000,00 €  
 Milano (sede certificata ISO) | Brescia | Palermo | Cagliari | Roma | Siracusa

Committente: **FLYNIS PV 34 S.R.L.**

Progettista: **ING. LAURA CONTI**  
 Iscritta all'Ordine degli Ingegneri della Provincia di Pavia n. 1726

Oggetto: **IMPIANTO INTEGRATO - AGRIVOLTAICO COLLEGATO ALLA RTN  
 POTENZA NOMINALE 43,55 MWp  
 COMUNE DI ACQUAVIVA DELLE FONTI (BA)  
 PROGETTO DEFINITIVO**

Tavola: **VINCOLI PIANO TERRITORIALE DI COORDINAMENTO PROVINCIALE** N. Tav: **T05.4**

N. Ril: 2983\_5284\_ACQ\_VIA\_T05.4\_Rev0\_Vincoli\_PTCP Scala: 1:25,000  
 È VIETATA LA RIPRODUZIONE DI QUESTO DOCUMENTO SENZA PREVENTIVA AUTORIZZAZIONE SCRITTA DELLA MONTANA SPA