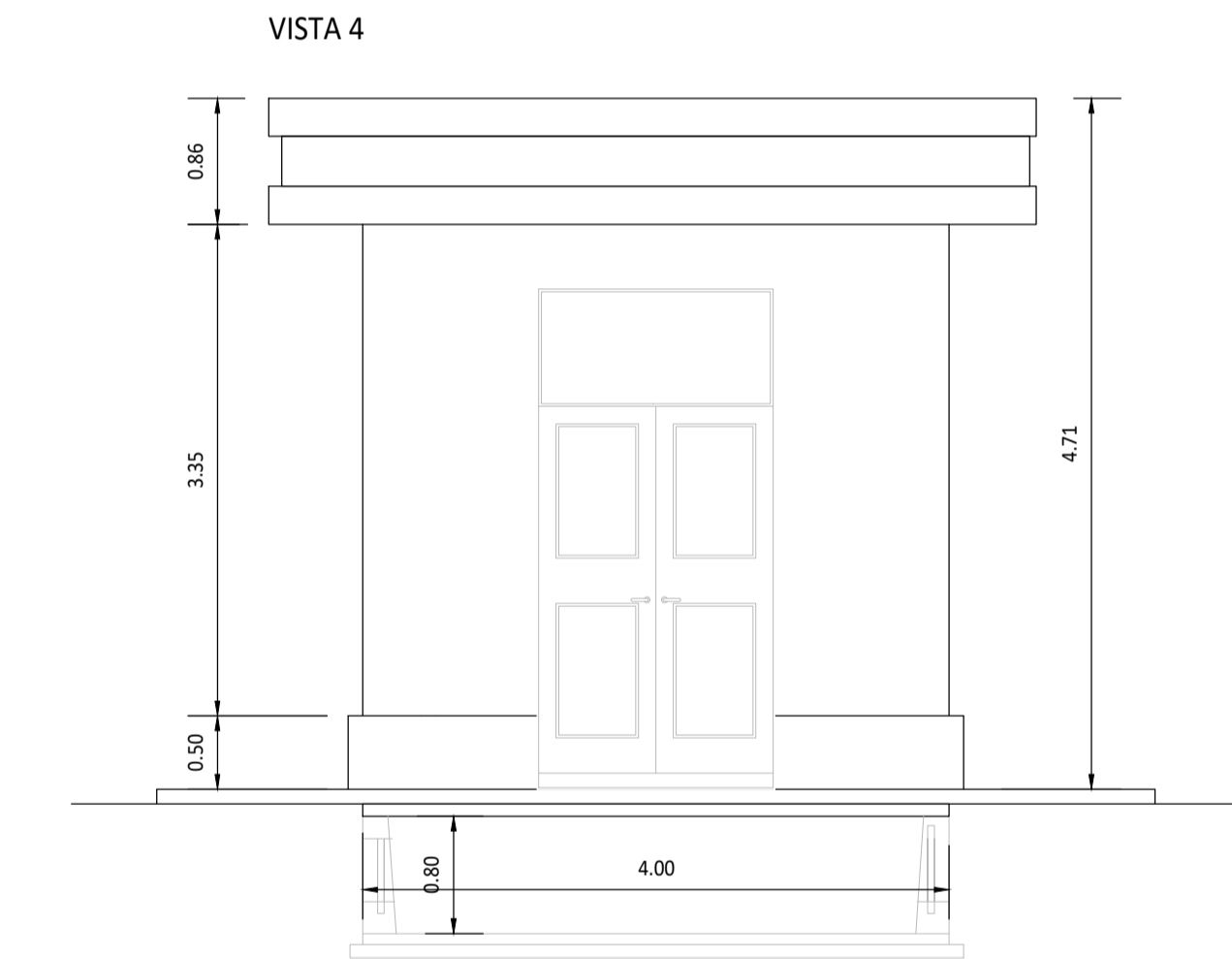
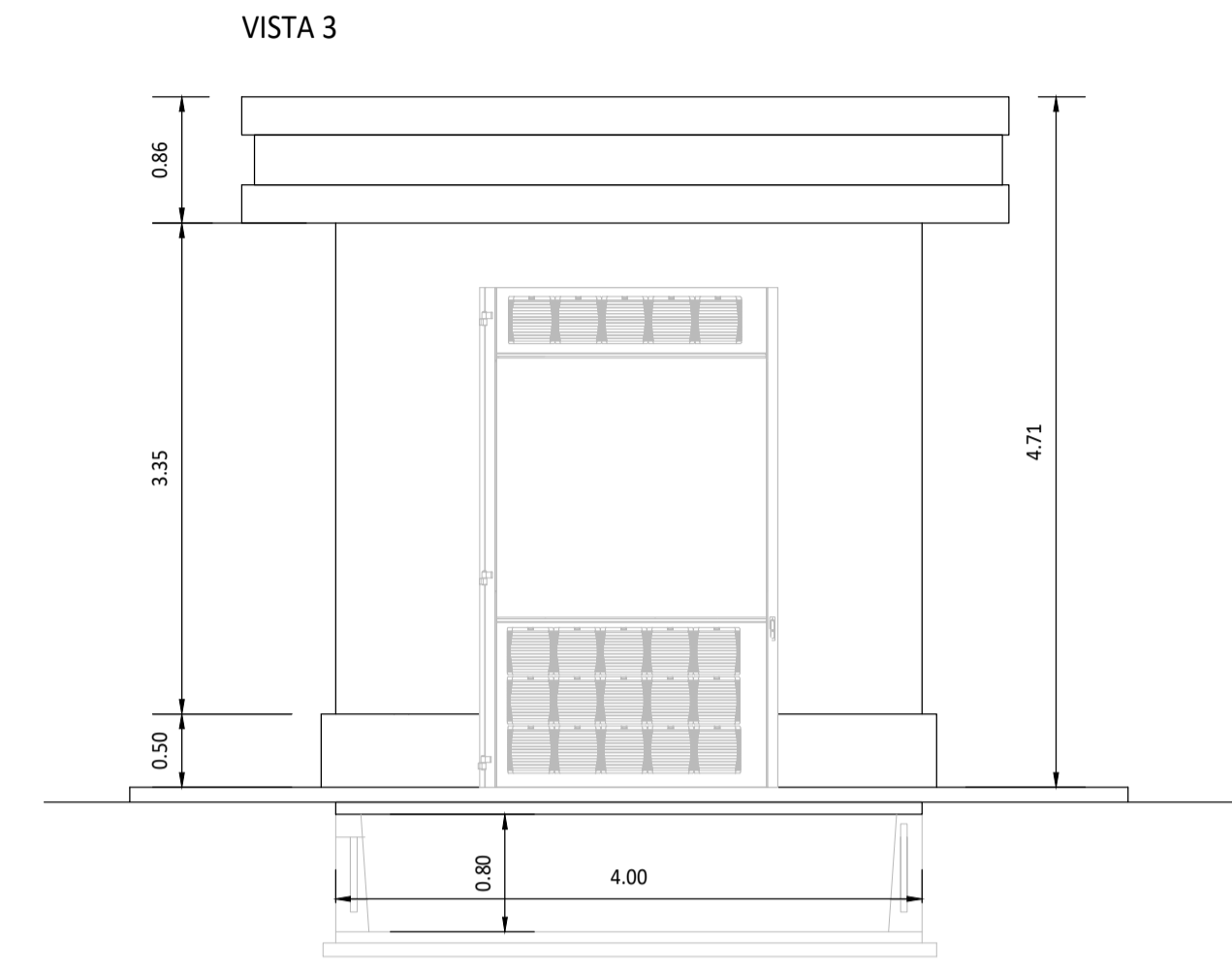
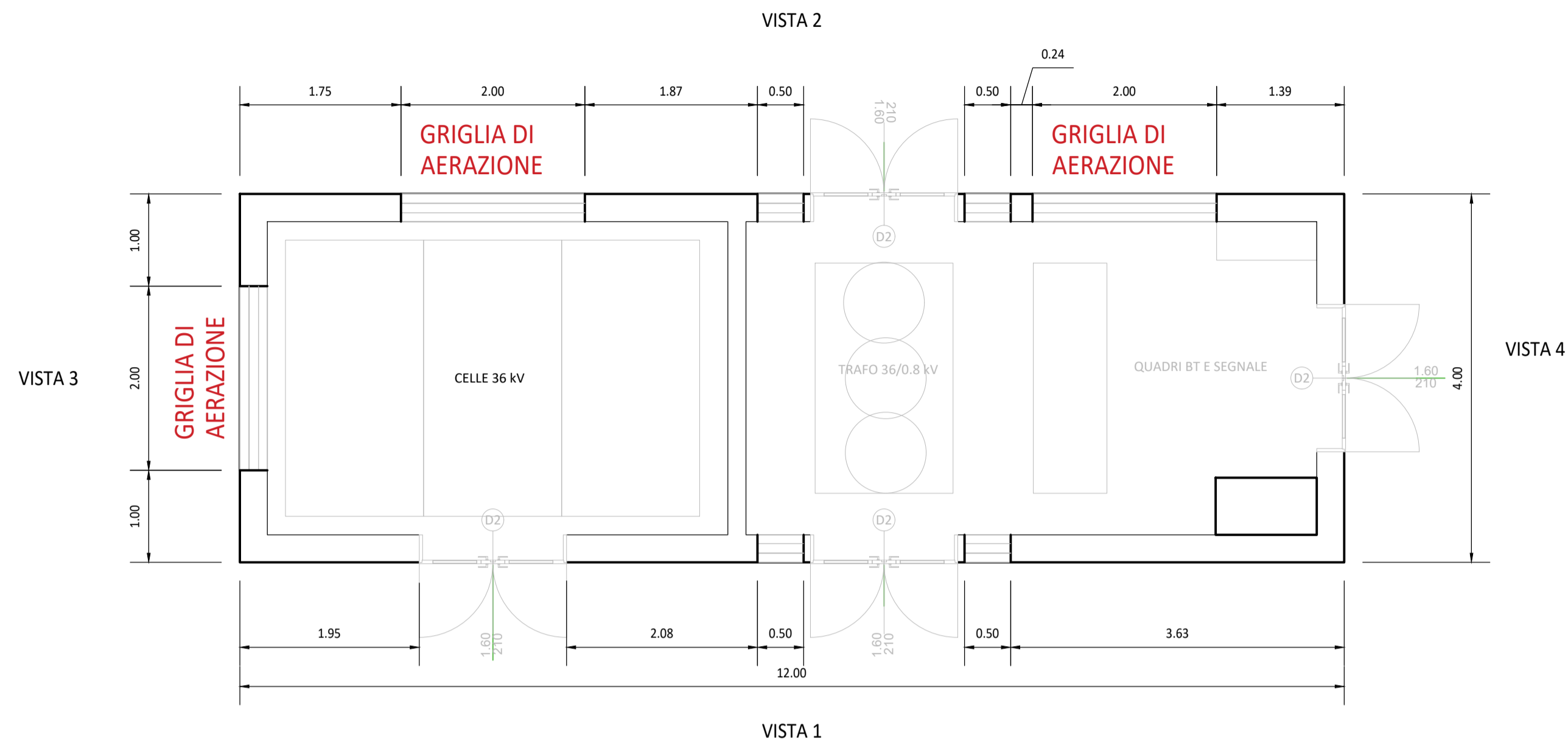
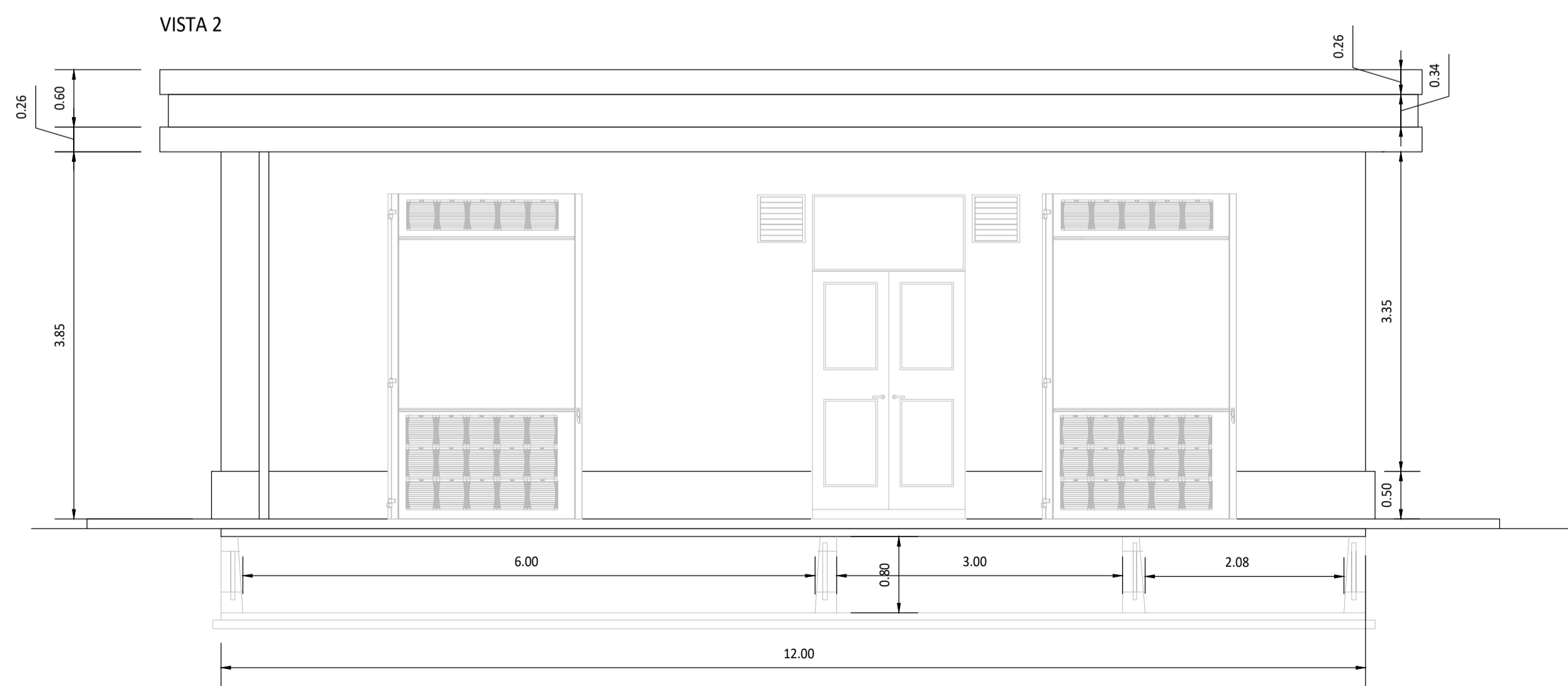
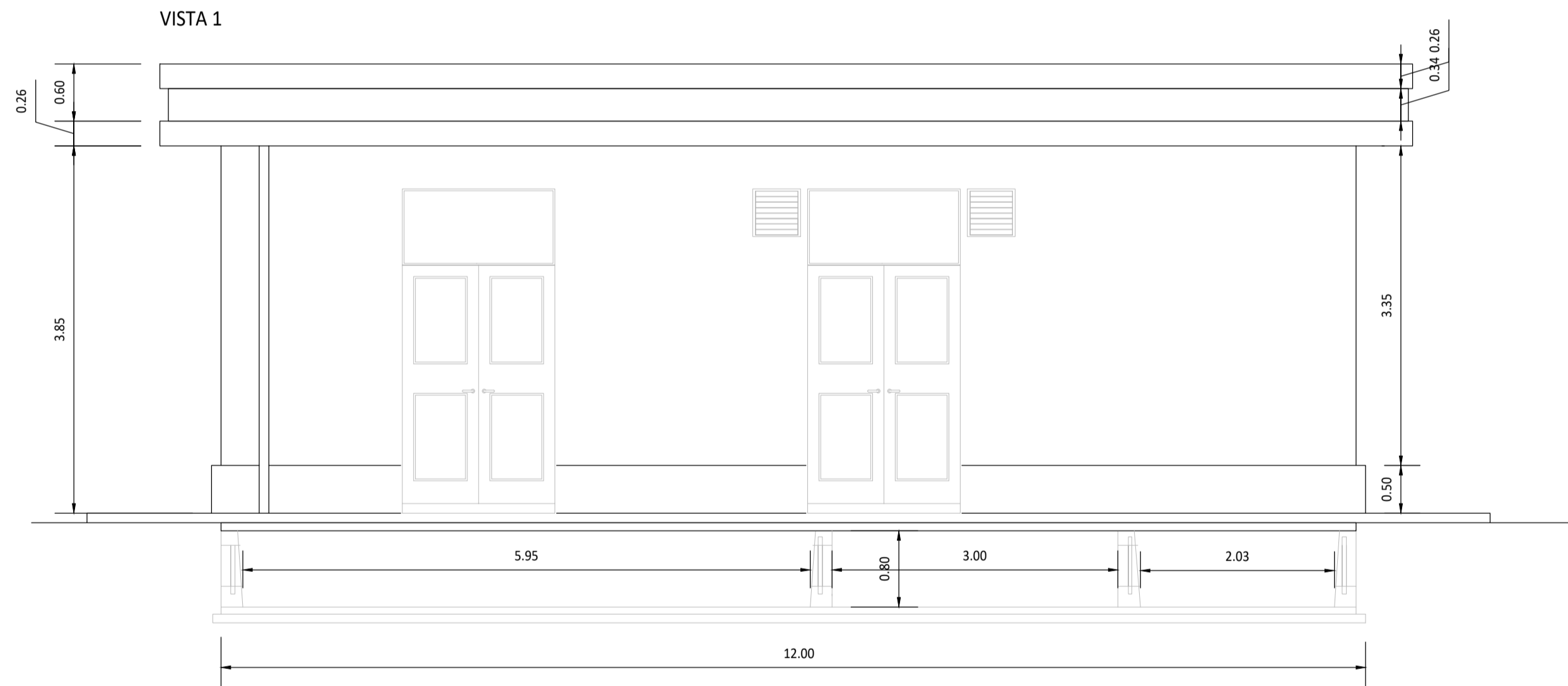


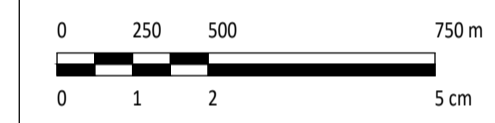
PLANIMETRIA  
ALLESTIMENTO ELETTRICO



PROSPETTI



SCALA 1:25000 - 1 cm = 250 m



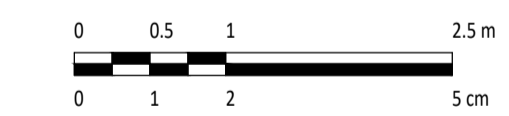
LEGENDA

CABINA DI CAMPO

NOTA:

LA CABINA DOVRÀ ESSERE DOTATA DI IDONEA VASCA DI FONDAZIONE PREFABBRICATA PER IL PASSAGGIO DEI CAVI DI CONNESSIONE

SCALA 1:50 - 1 cm = 0.5 m



0	1	2	5		
0	1	2	5		
REV.	DESCRIZIONE	SA	MG	LC	08/2023
		DESIGN	CONTROL	APPROV.	DATA

		Milano SpA Via Carlo Farini 4/6 20121 Milano Tel. +39 02 5411873 Fax +39 02 5412280 www.montanabonifici.com P.IVA 034720206 C.A.B. 000000006 Milano ( sede certificata ISO ) Brescia Palermo Cagliari Roma Siracusa
Committente <p style="text-align: center;"><b>FLYNIS PV 34 S.r.l</b></p>		
Progettisti ING. LAURA CONTI Iscritta all'Ordine degli Ingegneri della Provincia di Pavia al n. 1726		
Oggetto IMPIANTO INTEGRATO - AGRIVOLTAICO COLLEGATO ALLA RTN POTENZA NOMINALE 44,86 MWp COMUNE DI ACQUAVIVA DELLE FONTI (BA) PROGETTO DEFINITIVO		
Tavola PARTICOLARI CABINE ELETTRICHE - CABINA DI CAMPO		N. Tav. <p style="text-align: center;"><b>12.3</b></p>
N. RIF. 2983_5284_ACQ_VIA_T12.3_REV0_CABINE ELETTRICHE - CABINA DI CAMPO		
E' VIETATA LA RIPRODUZIONE DI QUESTO DOCUMENTO SENZA PREVENTIVA AUTORIZZAZIONE SCRITTA DELLA MONTANA SPA		