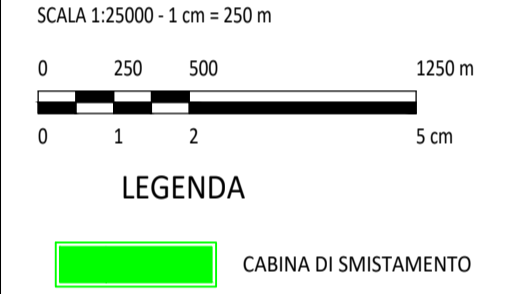
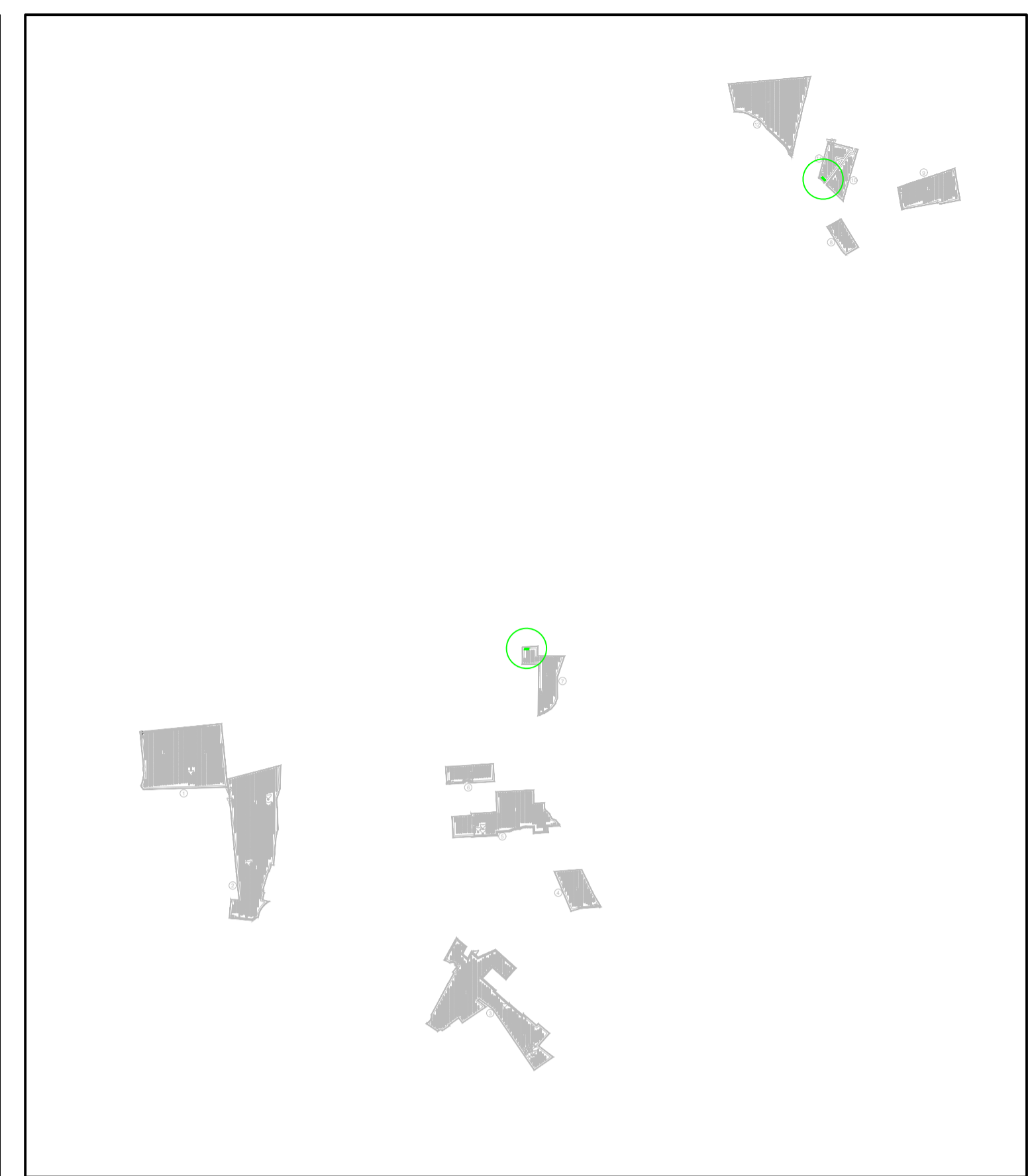
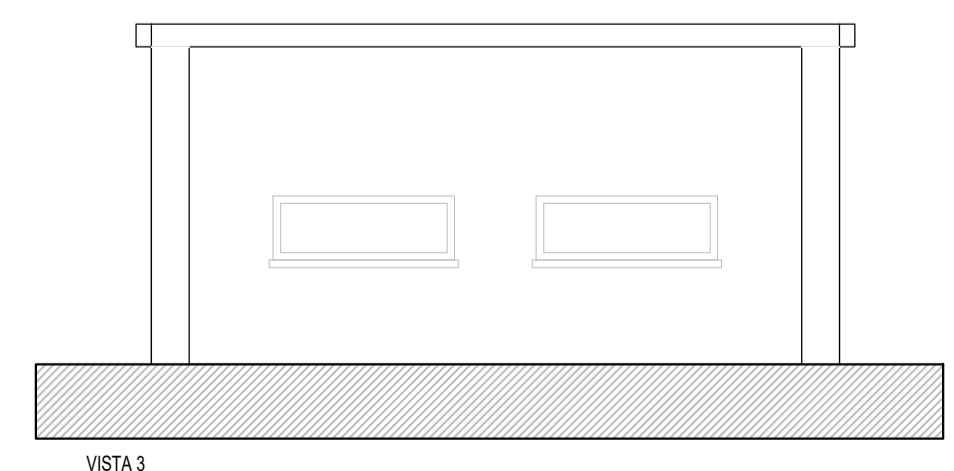
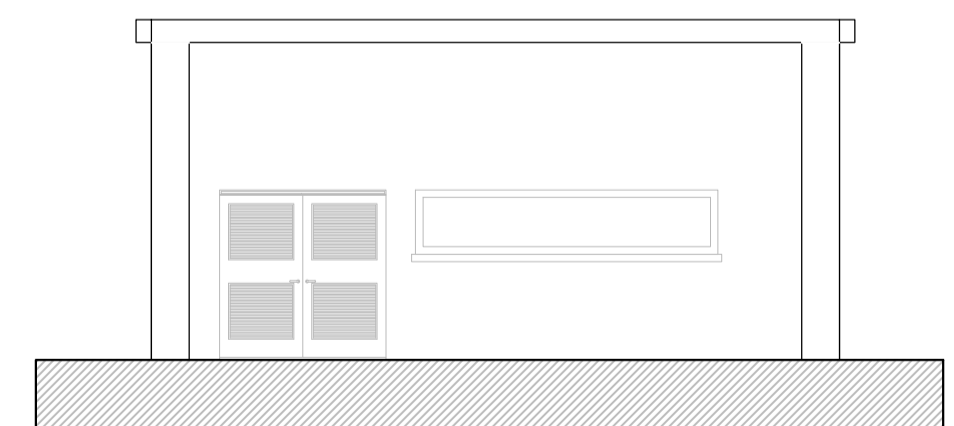
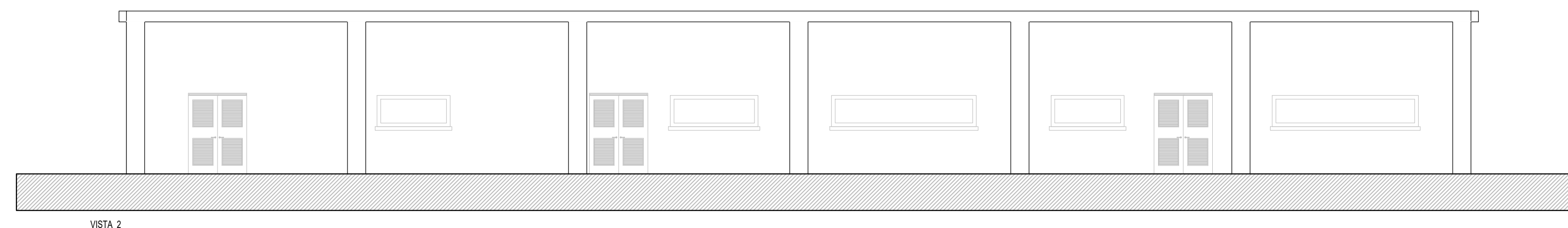
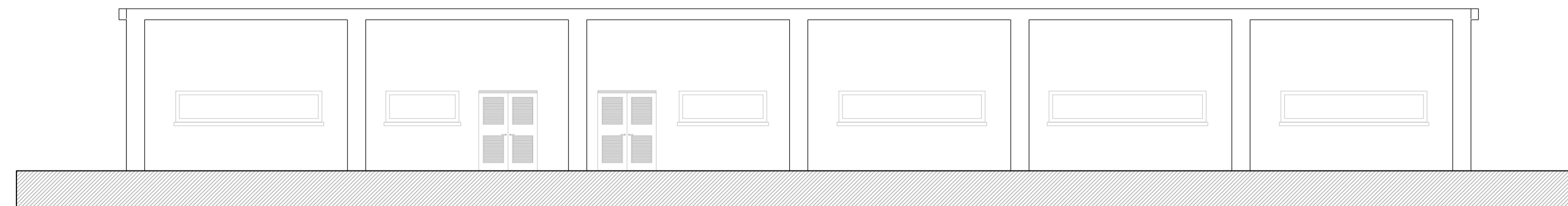
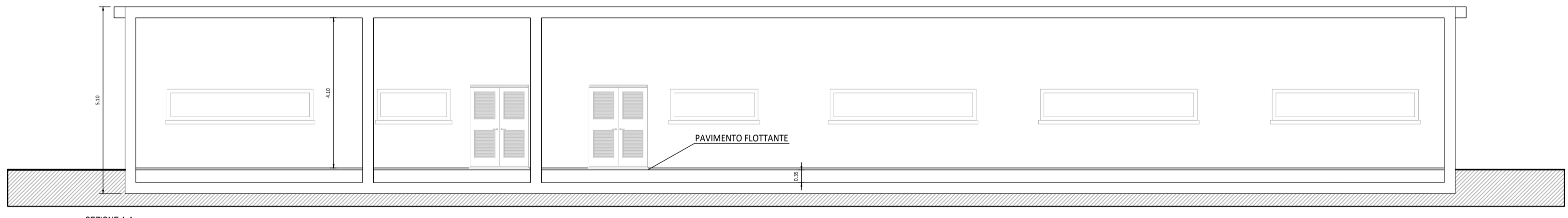


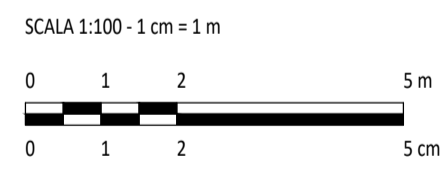
LEGENDA CABINA ELETTRICA DI SMISTAMENTO

| SIMBOLO | DESCRIZIONE |
|----------|---------------------------------------|
| [Symbol] | ILLUMINAZIONE 2x30 W |
| [Symbol] | LAMPADA DI EMERGENZA |
| [Symbol] | INTERRUTTORE BIPOLARE |
| [Symbol] | ESTRAITTORE |
| [Symbol] | PRESA SHUKO 10 A - PRESA 2P+T |
| [Symbol] | IEC309 1P+N+PE |
| [Symbol] | IEC309 3P+N+PE |
| [Symbol] | ESTINTORE |
| [Symbol] | ESTINTORE IN BOX |
| [Symbol] | RIVELATORE FUMI OTTICO |
| [Symbol] | TERMOSTATO |
| [Symbol] | ALLARME MAGNETICO |
| [Symbol] | PULSANTE DI EMERGENZA |
| 01 | ARRIVO SBARRA 36 KV |
| 02 | CELLA MISURE |
| 03 | CELLA AUSILIARI CABINA |
| 04 | CELLA RAMO 1 |
| 05 | CELLA RAMO 2 |
| 06 | CELLA RAMO 3 |
| 07 | CELLA RAMO 4 |
| 08 | TRASFORMATORE AUSILIARIO |
| 09 | QUADRO AUSILIARIO BASSA TENSIONE |
| 10 | DISPOSITIVI UPS |
| 11 | QUADRO GENERATORE DIESEL |
| 12 | CONTATORE FISCALE AUSILIARI |
| 13 | SCADA + VIDEOSORVEGLIANZA WORKSTATION |
| 14 | CONDIZIONATORE ARIA |

- NOTE:**
- 1) LE DIMENSIONI E L'ALLESTIMENTO RAPPRESENTATI FANNO RIFERIMENTO ALLA CABINA DI RACCOLTA A; SONO DA INTENDERSI COME LE MASSIME PREVISTE E SONO SUSCETTIBILI DI DIMINUIZIONE.
 - 2) LE CABINE DI RACCOLTA INTERNE ALL'IMPIANTO MANTERRANNO LE MEDESIME DIMENSIONI DELLA CABINA RAPPRESENTATA AVENDO PERO' UN ALLESTIMENTO INTERNO CHE PUO' DIFFERIRE RISPETTO AL PRESENTE TIPOLOGICO.
 - 3) PER MAGGIORE DETTAGLIO FARE RIFERIMENTO ALLA TAVOLA DELLO SCHEMA ELETTRICO UNIFILARE.
 - 4) ALL'INTERNO DELL'IMPIANTO SARANNO PRESENTI DUE CABINE DI SMISTAMENTO, QUESTA TAVOLA RAPPRESENTA LA CABINA DI SMISTAMENTO DELLA SEZIONE SUD IN QUANTO QUELLA CON MAGGIORI INGOMBRI DI ALLESTIMENTO INTERNO.



NOTA:
LA CABINA DOVRÀ ESSERE DOTATA DI IDONEA VASCA DI FONDAZIONE PREFABBRICATA PER IL PASSAGGIO DEI CAVI DI CONNESSIONE



| REV | DESCRIZIONE | DISGN. | CONTROL. | APPROV. | DATA |
|-----|-------------|--------|----------|---------|---------|
| 0 | - | JS | MCu | LC | 09/2023 |

Montana
 Milano SpA
 Via Carlo Azeglio 6
 20146 Milano
 Tel: +39 02 54138175
 Fax: +39 02 5412880
 www.montanarunber.it
 Cap: Soc. 68.000.000,00
 Milano (sede-certificata ISO) Brescia Palermo Cagliari Roma Siracusa

Committente: **FLYNIS PV 34 S.r.L**

Progettati: **ING. LAURA CONTI**
 Iscritta all'Ordine degli Ingegneri della Provincia di Pavia al n. 3726

Oggetto: **IMPIANTO INTEGRATO - AGRIVOLTAICO COLLEGATO ALLA RTN
 POTENZA NOMINALE 44,86 MWp
 COMUNE DI ACQUAVIVA DELLE FONTI (BA)
 PROGETTO DEFINITIVO**

Tavola: **PARTICOLARI
 CABINE ELETTRICHE - CABINA DI SEZIONAMENTO** N. Tav. **12.4**

N. Rif: **2983_5284_ACQ_VIA_T12.4_REV0_CABINE ELETTRICHE - CABINA DI SMISTAMENTO** Scala: **1:100**

E' VIETATA LA RIPRODUZIONE DI QUESTO DOCUMENTO SENZA PREVENTIVA AUTORIZZAZIONE SCRITTA DELLA MONTANA SPA.