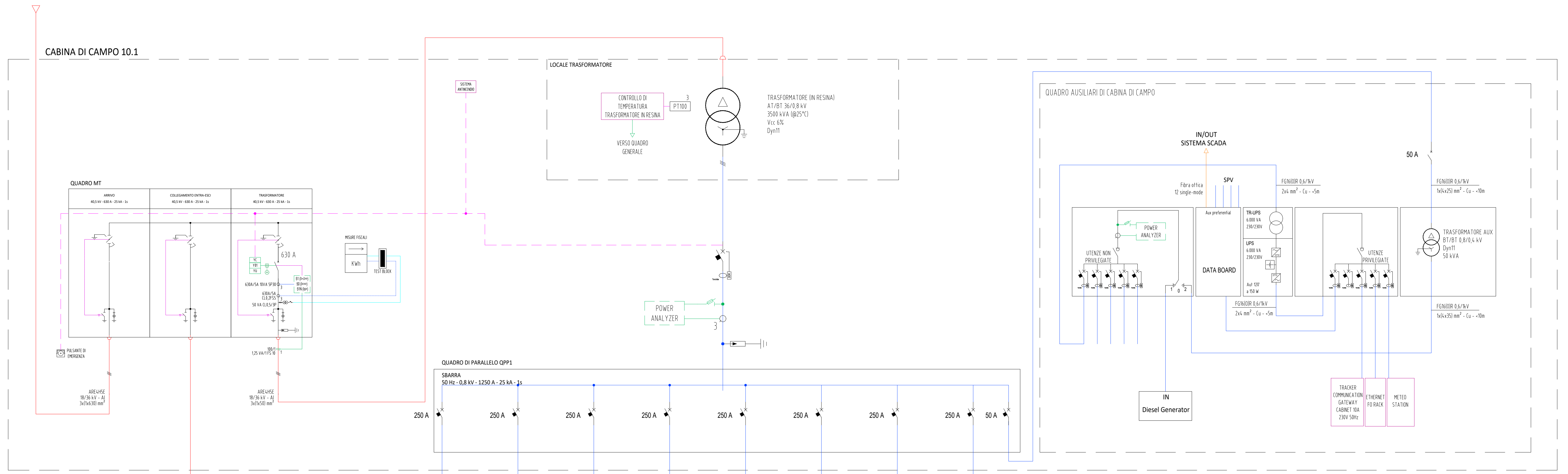
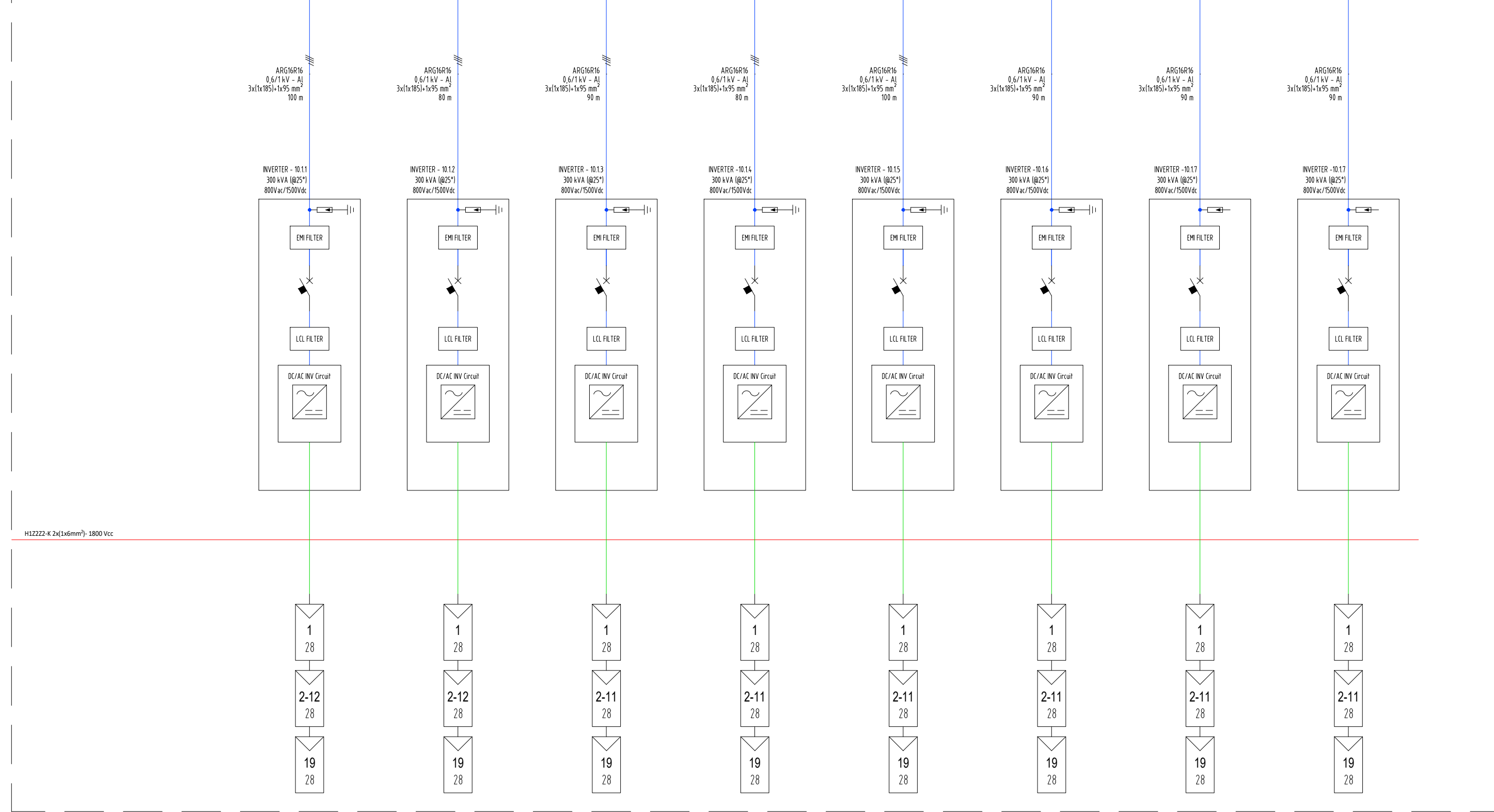


DA CABINA DI CAMPO 12.1

CABINA DI CAMPO 10.1



SOTTOCAMPO FOTOVOLTAICO 10.1



VERSO CABINA DI CAMPO 8.1

CONFIGURAZIONE SOTTOCAMPO 10.1	
POTENZA MODULO (Wp)	650
NUMERO DI STRINGHE	152
NUMERO DI MODULI PER STRINGA	28
NUMERO DI MODULI	2408
POTENZA AC SOTTOCAMPO @25°C (kVA)	2400
POTENZA DC SOTTOCAMPO @25°C (kWp)	2766,4
RAPPORTO DC/AC @25°C	1,15
NUMERO INVERTER	8

LEGENDA COLLEGAMENTI	
	SEZIONE AT 36 kV
	SEZIONE BT 400/800 Vac
	SEZIONE BT 1500 Vdc
	COLLEGAMENTI TA
	COLLEGAMENTI TV
	COLLEGAMENTI TO
	COLLEGAMENTI RELÈ
	COLLEGAMENTI ETHERNET
	COLLEGAMENTI FO

LEGENDA SIMBOLI			
	TRASFORMATORE TRIFASE A CONFIGURAZIONE TRIANGOLO-STELLA		TRASFORMATORE TRIFASE A DOPPIO SECONDARIO CONFIGURAZIONE TRIANGOLO-STELLA
	TRASFORMATORE DI CORRENTE		TRASFORMATORE DI CORRENTE TRIFASE
	DC CURRENT		AC CURRENT
	INTERRUTTORE		RELE DI INTERVENTO ISTANTANEO PER SOVRACCORRENTI
	SCARICATORE DI SOVINTENSIONE		RELE DI INTERVENTO ISTANTANEO PER SOVRACCORRENTI VERSO TERRA
	INVERTER (DC/AC)		PUNTO DI MESSA A TERRA
	UPS AC/AC		PULSANTE DI EMERGENZA
	MODULO FOTOVOLTAICO (N. NUMERO DI STRINGA E NUMERO DI MODULI IN SERIE)		CONVERTITORE AC/DC
	SEZIONATORE CON FUSIBILE		DELAYED OVERCURRENT RELAY
	DELAYED OVERCURRENT RELAY CONNECTED TO NEUTRAL		SD
	SD		SN
	UPS AC/DC		INTERRUTTORE MAGNETOTERMICO CON TORNOLE DIFFERENZIALI
	CONTATORE DI MISURA MONODIREZIONALE		

NOTE

- La potenza totale dell'impianto è di circa 44,86 MWp lato DC e di circa 39,00 MVA lato AC (a 25°C)
- Il modulo considerato è monocristallino bifacciale, con potenza 650 Wp
- Le scelte dei cavi e delle relative lunghezze è indicativa
- La scelta dei TA, TO e TV è indicativa
- La scelta degli interruttori e delle sbarre nei quadri AT e BT è indicativa
- L'impianto rispetta le prescrizioni riportate nella norma CEI 0-16
- Ogni cabina di campo alimenterà un numero di inverter distribuiti pari a 8-9. Ogni inverter sarà caricato con un numero di stringhe compreso tra 18 e 19

g	REV.	DESCRIZIONE	ADU	MCU	LC	GR/2023

Montana Montana SpA
Via...
20144 Milano TE +39025413873
Fax +39025412860
www.montanaenergy.com PAV.104/02/2023
Cap.Soc. 600.000,00€

Comittente: **FLYNIS PV 34 S.r.L.**

Progettisti: **ING. LAURA CONTI**
Iscritta all'Ordine degli Ingegneri della Provincia di Pavia al n. 1726

Oggetto: **IMPIANTO INTEGRATO - AGRIVOLTAICO COLLEGATO ALLA RTN
POTENZA NOMINALE 44,86 MWp
COMUNE DI ACQUAVIVA DELLE FONTI (BA)
PROGETTO DEFINITIVO**

Tavola: **SCHEMA ELETTRICO UNIFILARE (SOTTOCAMPO TIPO)** N. Tav. **16**

N. R. **2983_5284_ACQ_VIA_T16_REV0_SCHEMA ELETTRICO UNIFILARE - SEZIONE BT** Scala

È VIETATA LA RIPRODUZIONE DI QUESTO DOCUMENTO SENZA PREVENTIVA AUTORIZZAZIONE SCRITTA DELLA MONTANA SPA