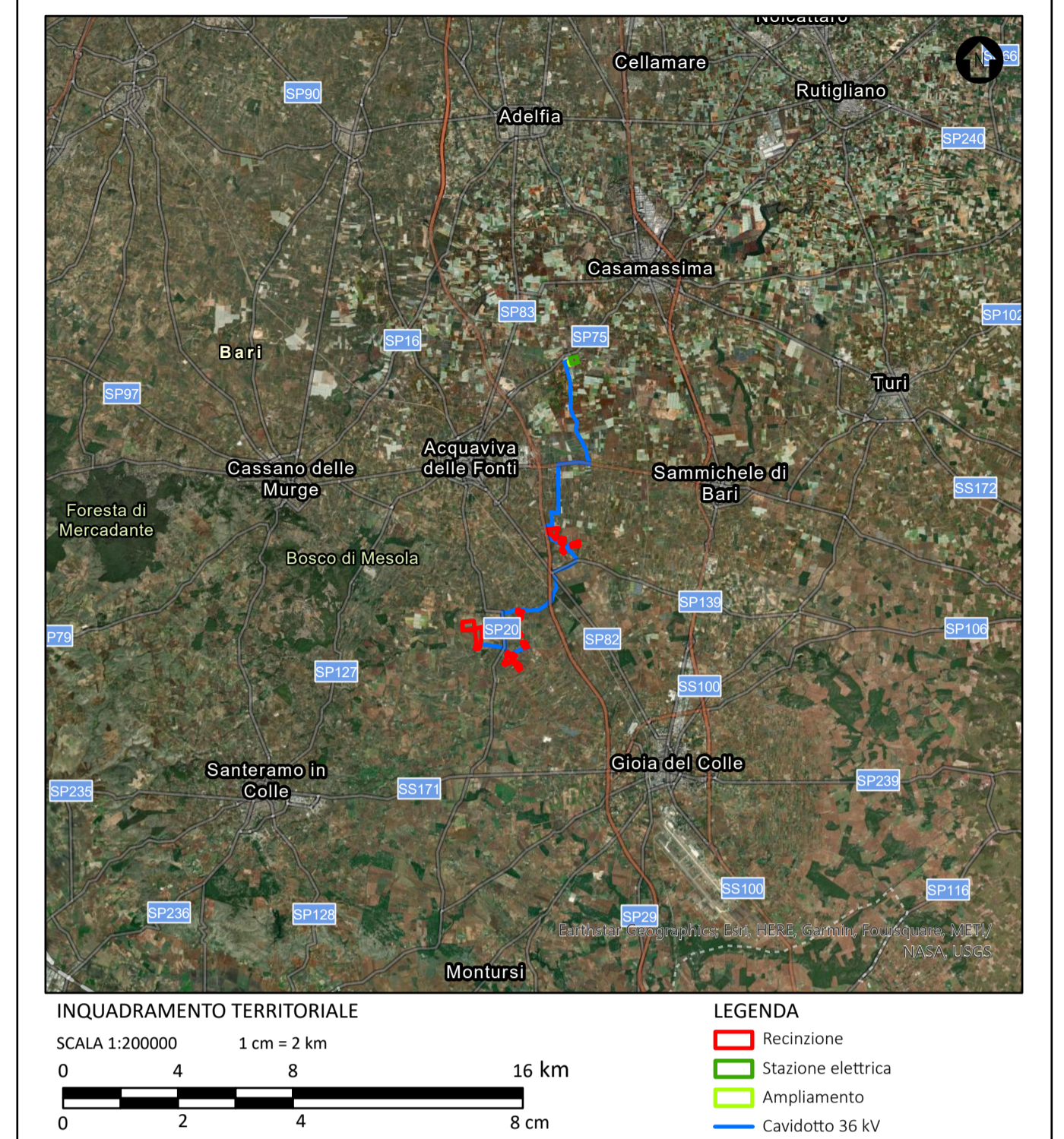


Tavola 1 - Pericolosità idraulica PGRA

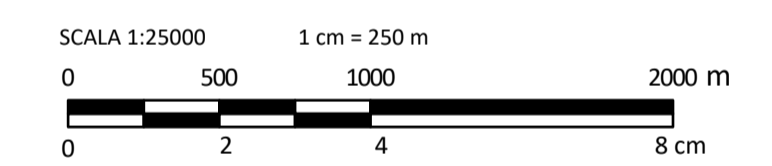


Tavola 2 - Pericolosità geomorfologica PAI



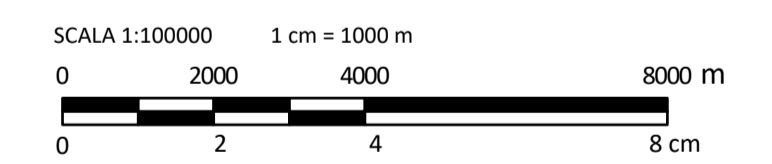
LEGENDA Tavola 1

- Pericolosità idraulica Alta
- Pericolosità idraulica Media
- Pericolosità idraulica Bassa
- Recinzione
- Stazione elettrica
- Ampliamento
- Cavidotto 36 kV



LEGENDA Tavola 2

- Pericolosità geomorfologica Alta
- Pericolosità geomorfologica Media
- Pericolosità geomorfologica Bassa
- Recinzione
- Stazione elettrica
- Ampliamento
- Cavidotto 36 kV



0		DM	MCU	LC	03/2023
REV.	DESCRIZIONE	DISIGN.	CONTROL	APPROV.	DATA

Montana		Montana S.p.A. Tel. +39.02.54118173 Via Carlo Angelo Fumagalli, 6 Fax +39.02.54128890 P.IVA 10414270156 20143 Milano www.montanambiente.com Cap. Soc. 500.000,00 € Milano (sede certificata ISO) Brescia Palermo Cagliari Roma Siracusa	
Committente		FLYNIS PV 34 S.R.L.	
Progettista		ING. LAURA CONTI iscritta all'Ordine degli Ingegneri della Provincia di Pavia n. 1726	
Oggetto		IMPIANTO INTEGRATO - AGRIVOLTAICO COLLEGATO ALLA RTN POTENZA NOMINALE 43,55 MWp COMUNE DI ACQUIAVA DELLE FONTI (BA) PROGETTO DEFINITIVO	
Tavola		VINCOLI PIANO DI ASSETTO IDROGEOLOGICO	
N. Tav.		T05.2	
N. Ril.		2983_5284_ACQ_VIA_T05.2_Rev0_Vincoli_PAI	
Scala		VARIE	
È VIETATA LA RIPRODUZIONE DI QUESTO DOCUMENTO SENZA PREVENTIVA AUTORIZZAZIONE SCRITTA DELLA MONTANA SPA			