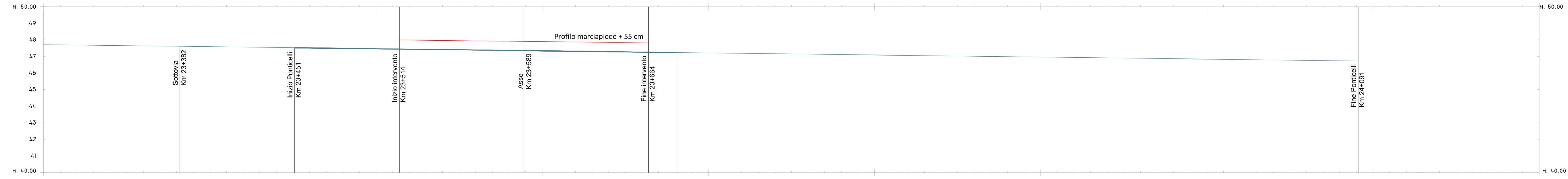
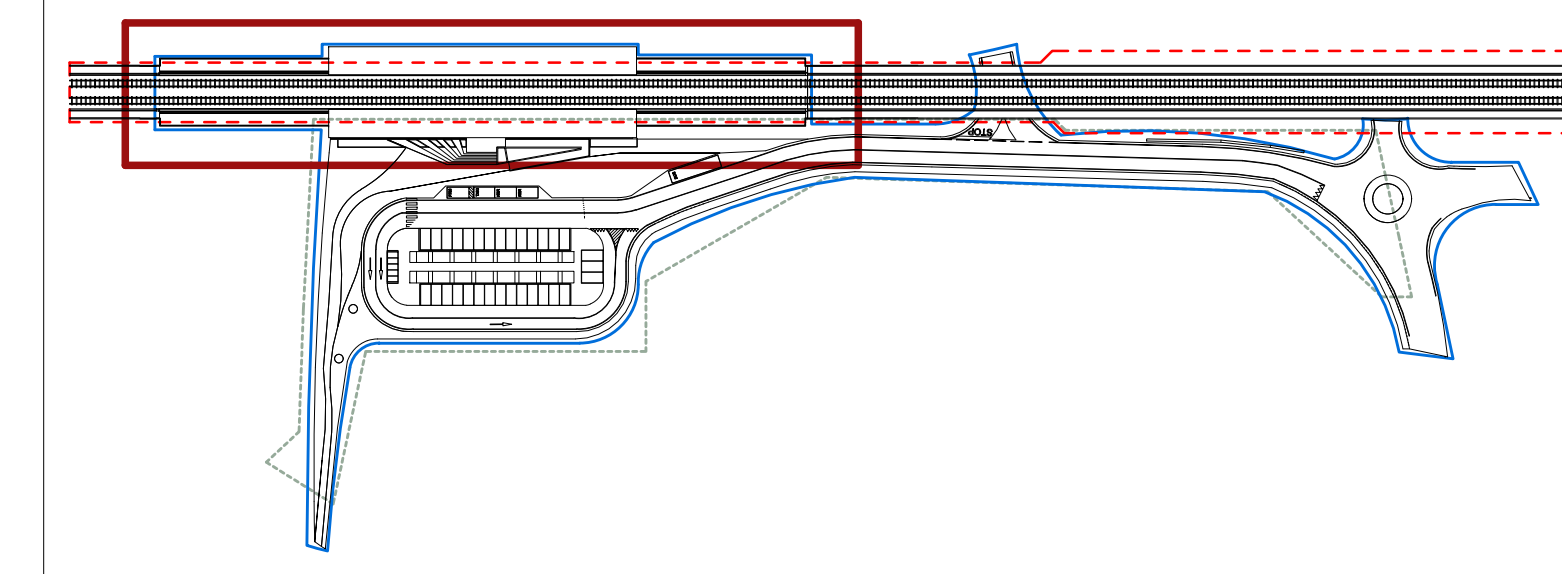


SEZIONE LONGITUDINALE DI PROFILO FERROVIARIO

Scala 1:1.000 / 1:100



NUMERO SEZIONE			1	2	3			
DISTANZE PARZIALI		69.00	63.00	75.00	75.00	17.06	427.00	
DISTANZE PROGRESSIVE								
QUOTE PF PROGETTO		47.444 23+382	47.620 23+451	47.444 23+514	47.348 23+589	47.255 23+664	47.234 23+681	24+091
ANDAMENTO PLANIMETRICO	[Line drawing showing track alignment]							
ETTOMETRICHE	[Scale bar from 233 to 241]							

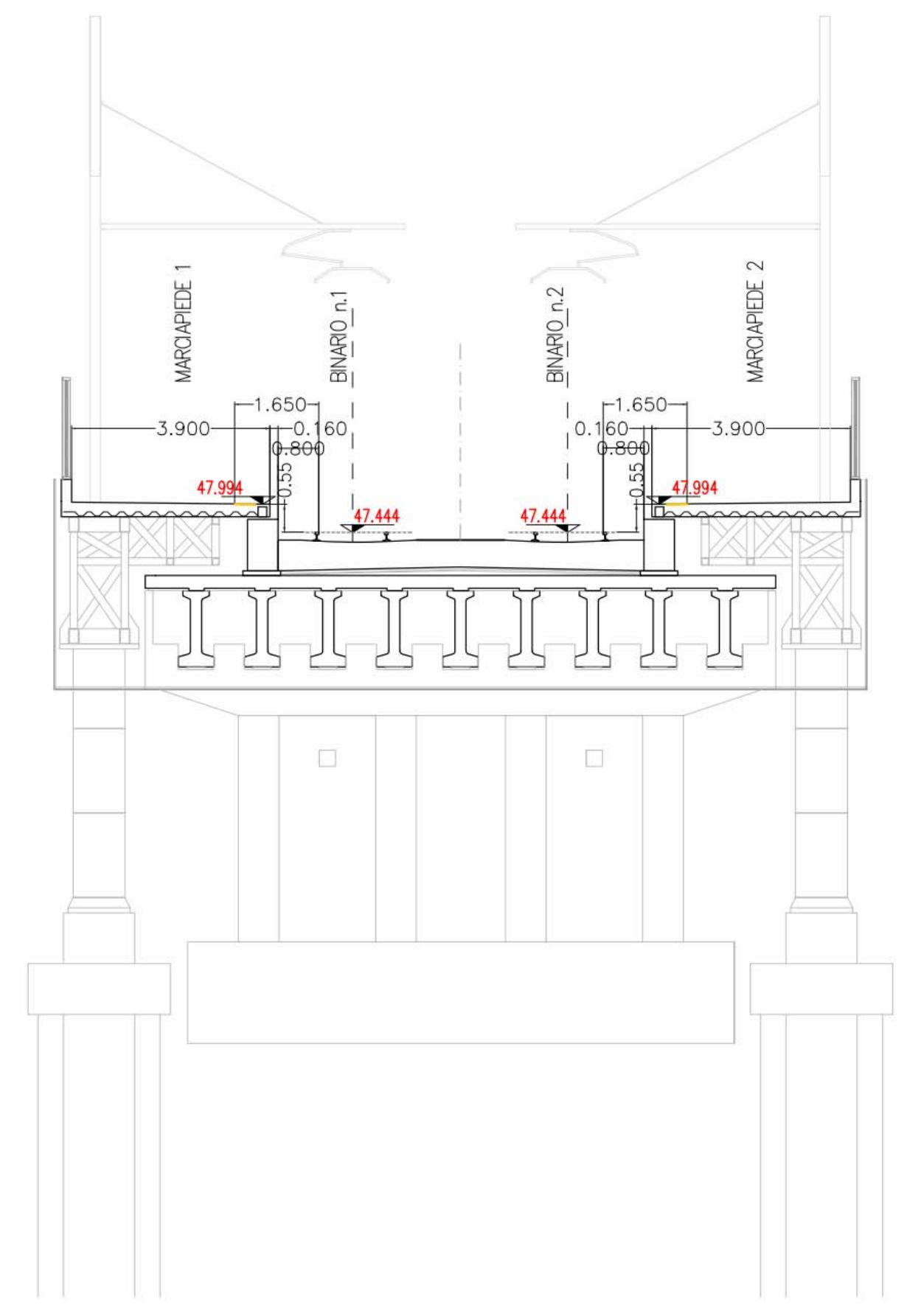


Proprietà gruppo FS Limiti d'intervento Inquadramento Limite d'esproprio

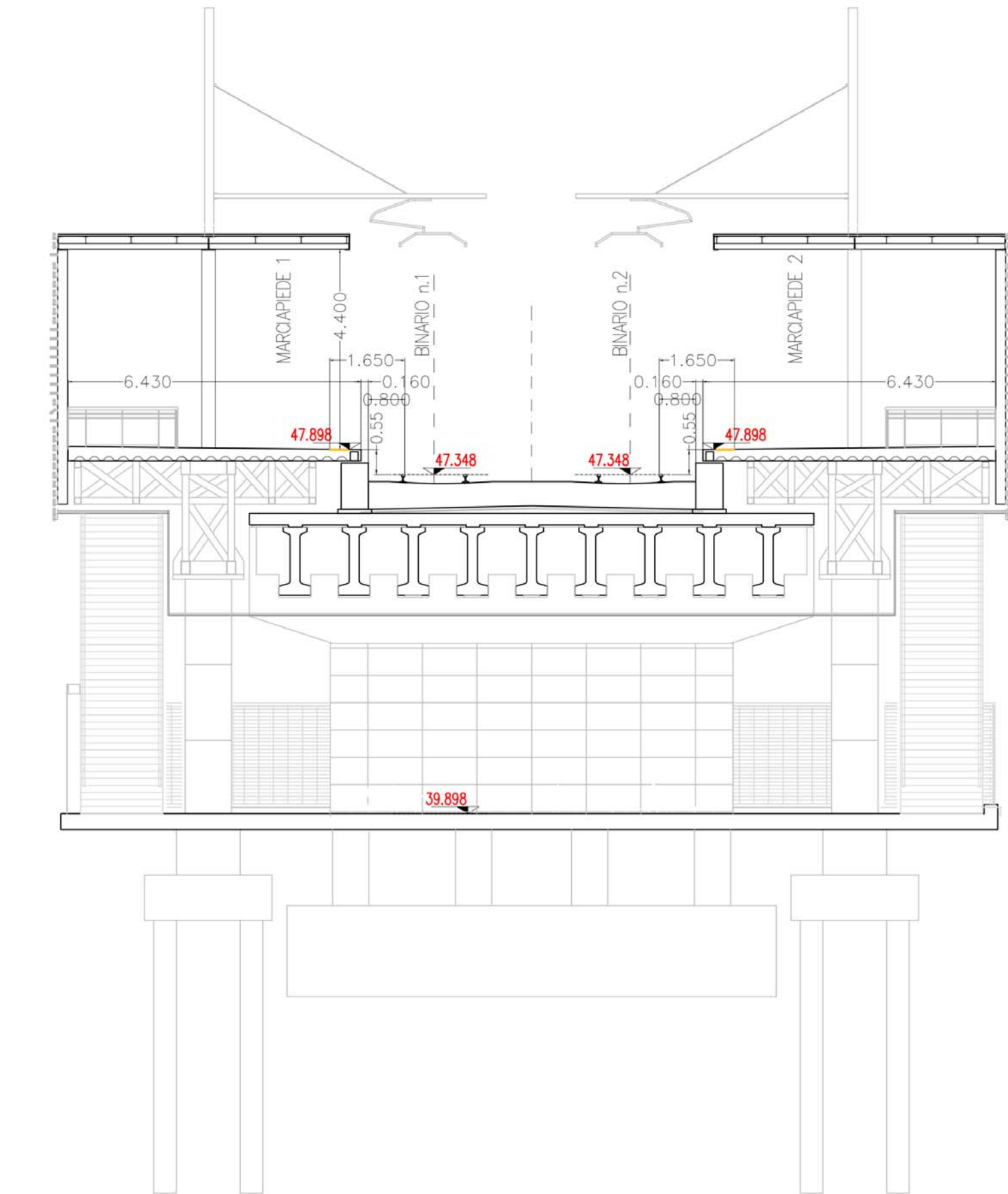
LEGENDA

- AMBITO INTERVENTO
- FABBRICATO VIAGGIATORI
- BANCHINE

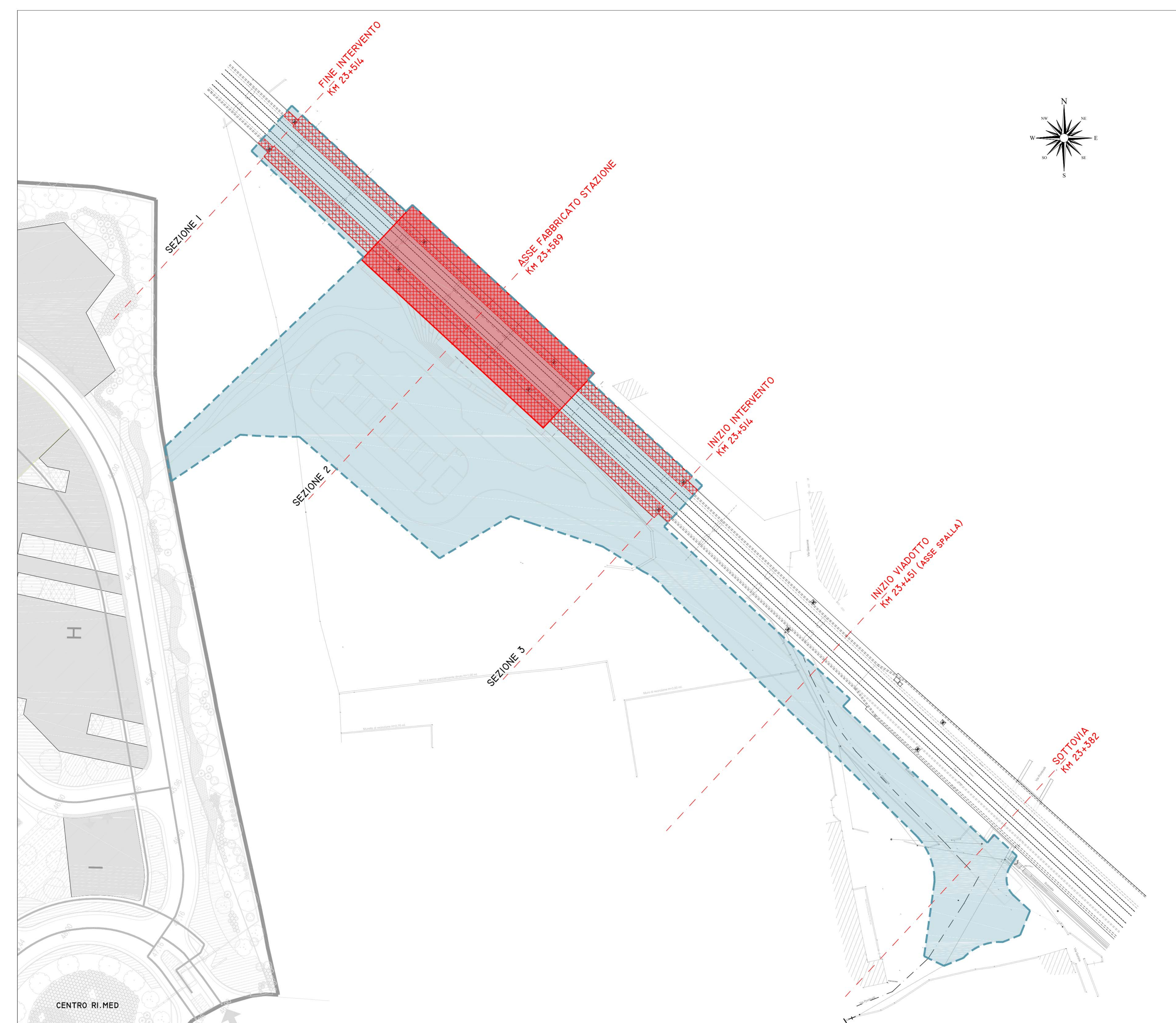
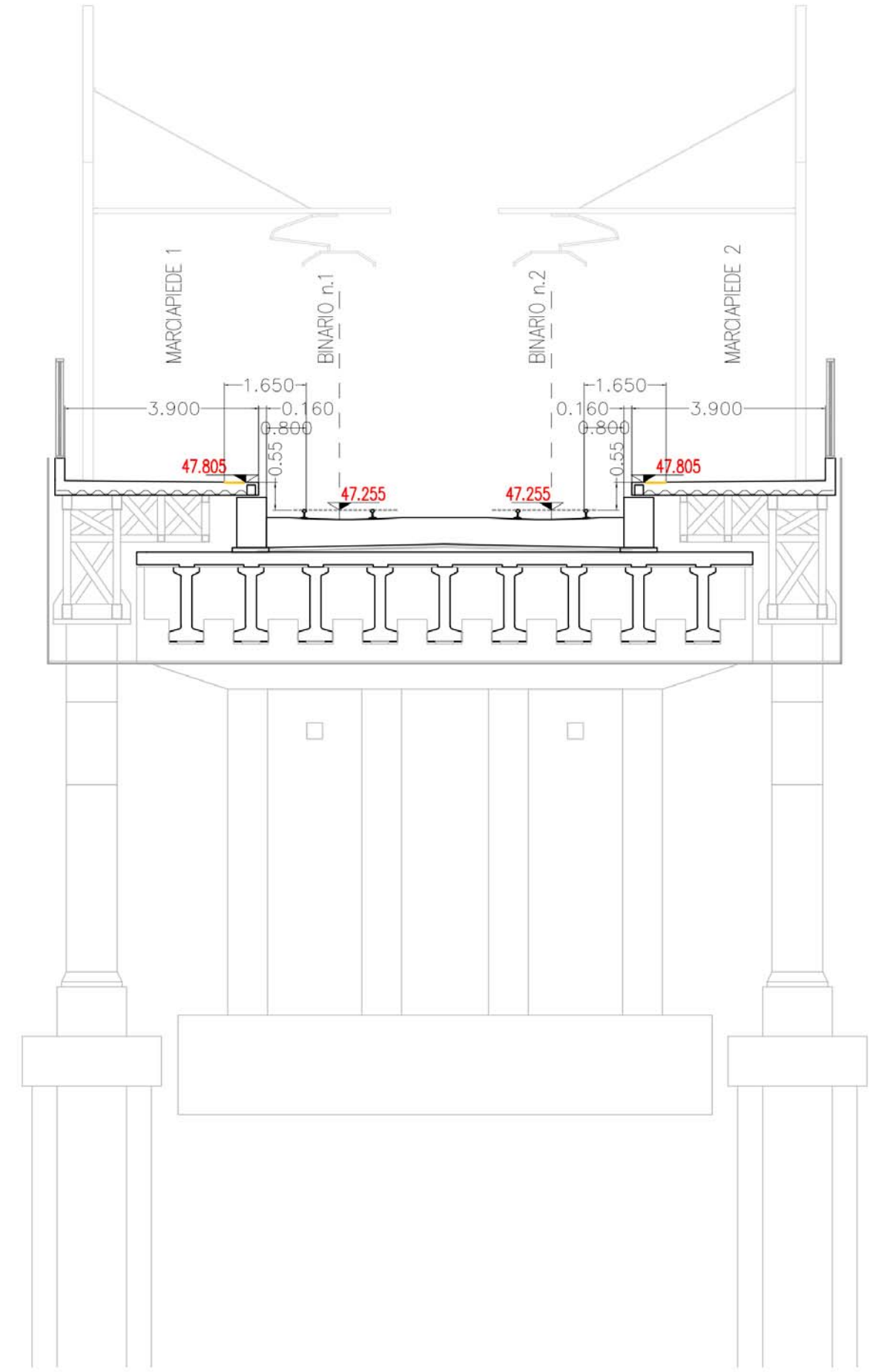
Sezione 1
Progr. 23+541
Scala: 1:200



Sezione 2
Progr. 23+589
Scala: 1:200



Sezione 3
Progr. 23+664
Scala: 1:200



COMMITTENTE
RFI
RETE FERROVIARIA ITALIANA

DIREZIONI STAZIONI - INVESTIMENTI STAZIONI AREA CENTRO SUD

PROGETTAZIONE
MANDATARIA
NET ENGINEERING S.P.A.

MANDANTI
ALPINA S.P.A. **VDP S.R.L.** **STUDIO CATALANO S.R.L.**

SOGGETTO TECNICO
INGEGNERIA STAZIONI

PROGETTO DI FATTIBILITA' TECNICO ECONOMICA
STAZIONE DI CARINI RI.MED
PROGETTO PER LA REALIZZAZIONE DELLA NUOVA FERMATA

ARCHITETTONICO
MARCIAPIEDI - PLANOPROFILO E SEZIONI FERROVIARIE

PROGETTO ANNO: 2012 OPZIONE: S01 LIVELLO: PF CLAVI INDIRIZZO: MAAR TRACCE: PY00 PROCESSIONI: 001 REV: A

Rev Descrizione Redatto Data Verificato Data Autorizzato Data

A Emisione Ing. F. Di Vincenzo 02/02/2012 [Signature] 02/02/2012 [Signature] 02/02/2012

POSIZIONE ARCHIVIO LINEA: L459 SEDE TECNICA: LXXXXX NOME DOC: NUMERAZIONE: