

CUP: E87B15000620005

PROGRAMMA DEGLI INTERVENTI 2016 - 2019  
A CARICO DEI PROVENTI TARIFFARI GIUSTA DELIBERA DEL CONSIGLIO DIRETTIVO AIP N. 31 DEL 28/06/2018

## REALIZZAZIONE DELLA RETE IDRICA NELL'ABITATO DI CASTELLANETA E POTENZIAMENTO DEL SERBATOIO - PROGETTO DEFINITIVO-

### REDATTORI VALUTAZIONE DI IMPATTO AMBIENTALE



Via Bassini n. 23 - 20133 Milano  
tel. 02/26681264, e-mail: etatec@etatec.it



STUDIO MAJONE  
INGEGNERI ASSOCIATI  
Via Virgilio Inama, 7 10333 Milano  
tel. 02/70120918, e-mail: info@studiomajone.it



Viale Francia, 24 71122 Foggia  
Tel. 0881/686371, e-mail: segreteria@cavaliereassociati.it



IL GEOLOGO  
Dott.ssa MICHELA DE SALVIA  
Via Aldo Moro, 60 71038 Pietramontecorvino (FG)  
tel. 0881/519380, e-mail: micheladesalvia@libero.it



tstudio  
Piazza Antonio Manenti, 4 00196 Roma  
Tel. 06/3285197, e-mail: info@tstudio.net



PIEMONTESE PIER FABIO SAVINO  
ARCHEOLOGO  
Via San Francesco Antonio Fasani, 7  
71122 FOGGIA  
C.F. PMN PFB 89R15 D543N  
P.IVA 04186340719

Pier Fabio Savino Piemontese

### PROGETTAZIONE AQP

Il Responsabile del Procedimento  
ing. Michelangelo GUASTAMACCHIA

Il Coordinatore del progetto,  
Progettista parti idrauliche e opere elettriche/elettromeccaniche e  
Coordinatore della Sicurezza in fase progettuale  
ing. Michele Alessandro SALIOLA

Il Geologo e Progettista ambientale  
dott. Alfredo DE GIOVANNI



acquedotto  
pugliese  
l'acqua, bene comune  
Direzioe Ingegneria

Il Direttore  
ing. Gaetano BARBONE

Elaborato

**T.02**

## Allegati grafici allo Studio di impatto ambientale e fotoinserimento serbatoio

Codice Intervento: P1388

Codice SAP: 21/19073

Prot. 33246  
Data 10/04/2019

Scala:

N. Rev.	Data	Descrizione	Disegnato	Controllato	Approvato
01	MAG.2023	Emesso a seguito della richiesta di integrazioni del MASE	/	/	/
00	OTT.2021	Emesso per ottemperanza Determina n. 36 del 04/02/2021 del MATTM	/	/	/





---

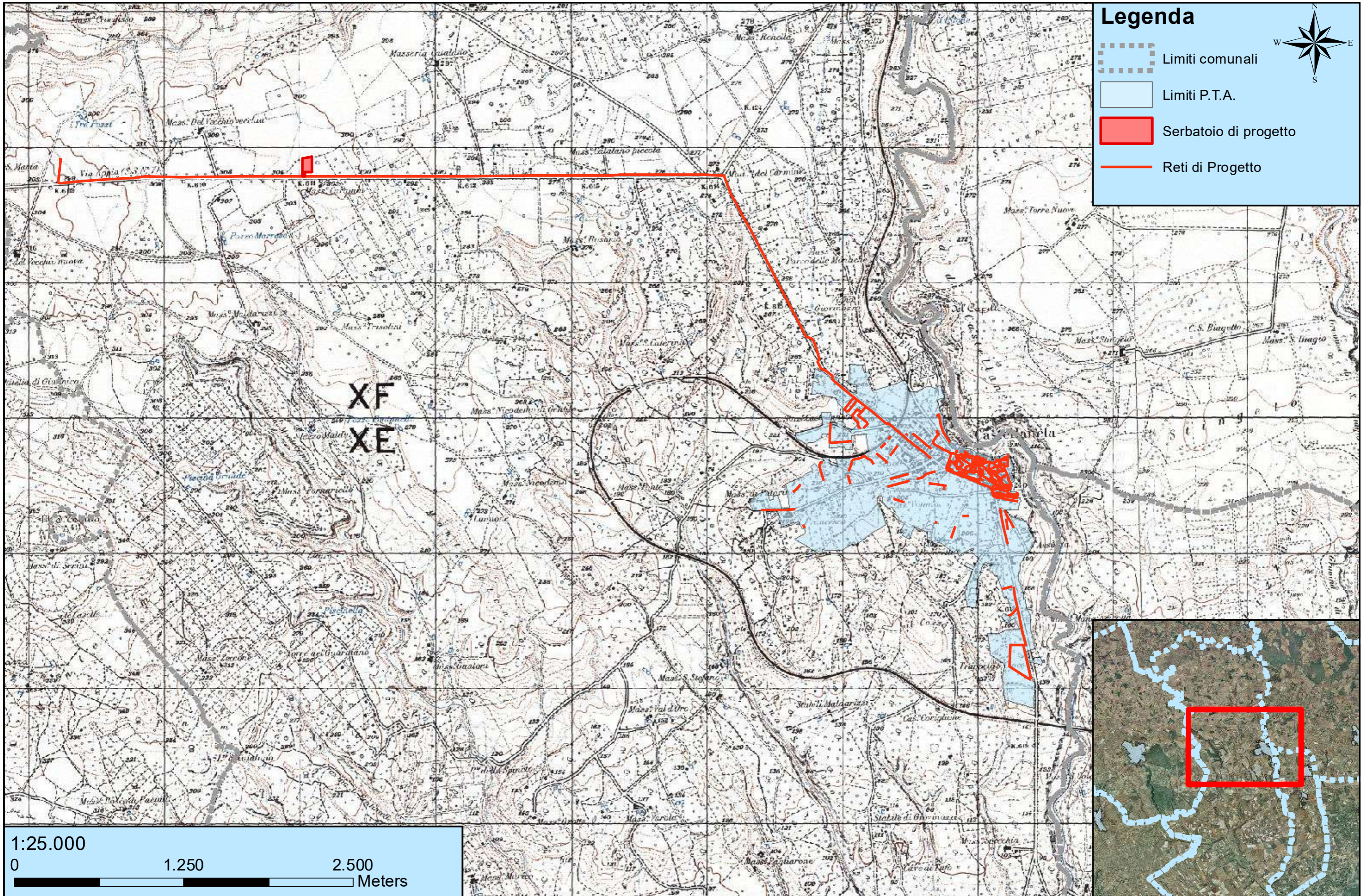
## PROGETTO DEFINITIVO REALIZZAZIONE RETE IDRICA NELL'ABITATO DI CASTELLANETA (TA) E POTENZIAMENTO SERBATOIO

---





Allegati grafici allo Studio di impatto ambientale e fotoinserti serbatoio

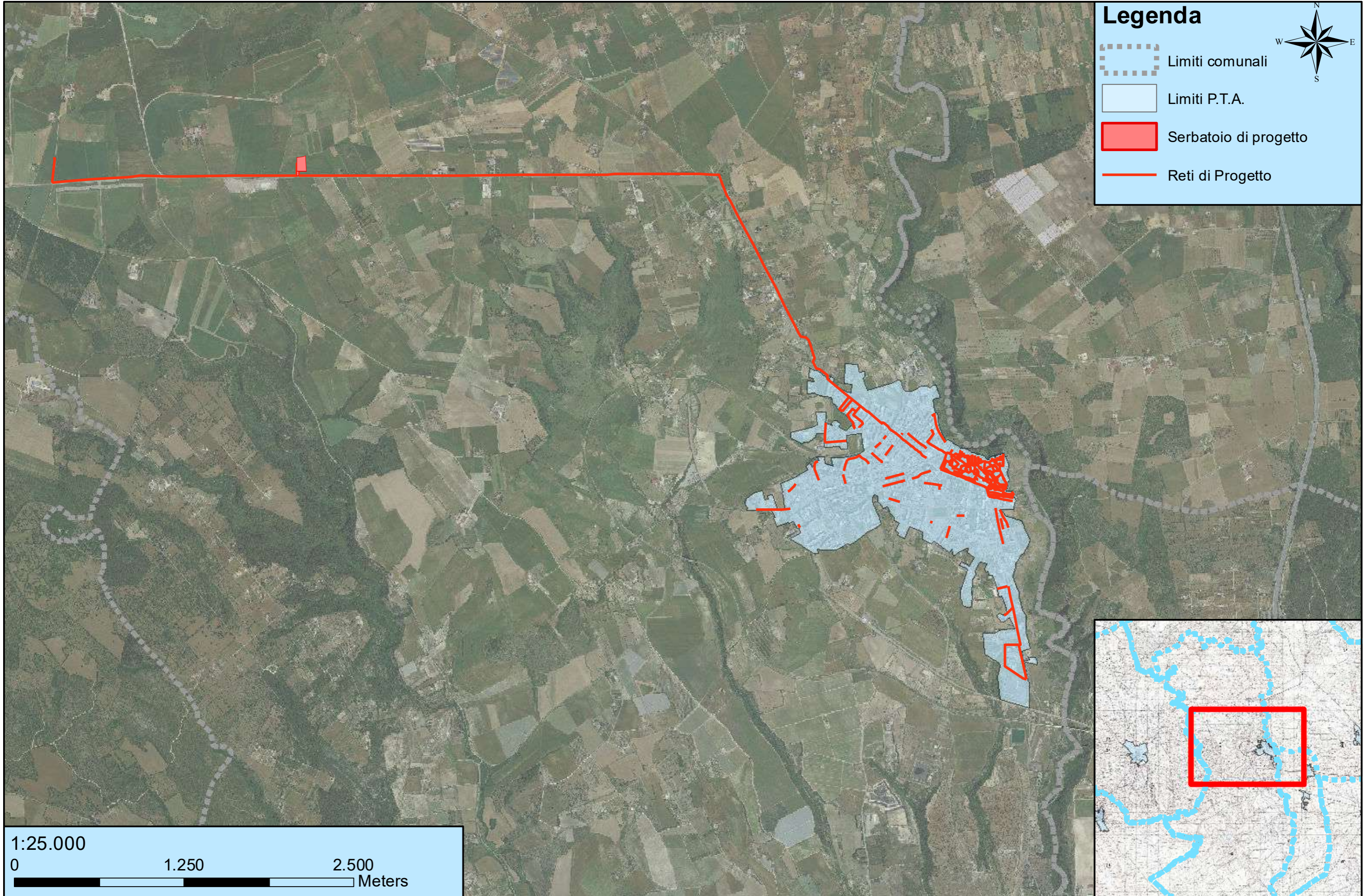
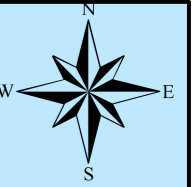
Ottobre 2021





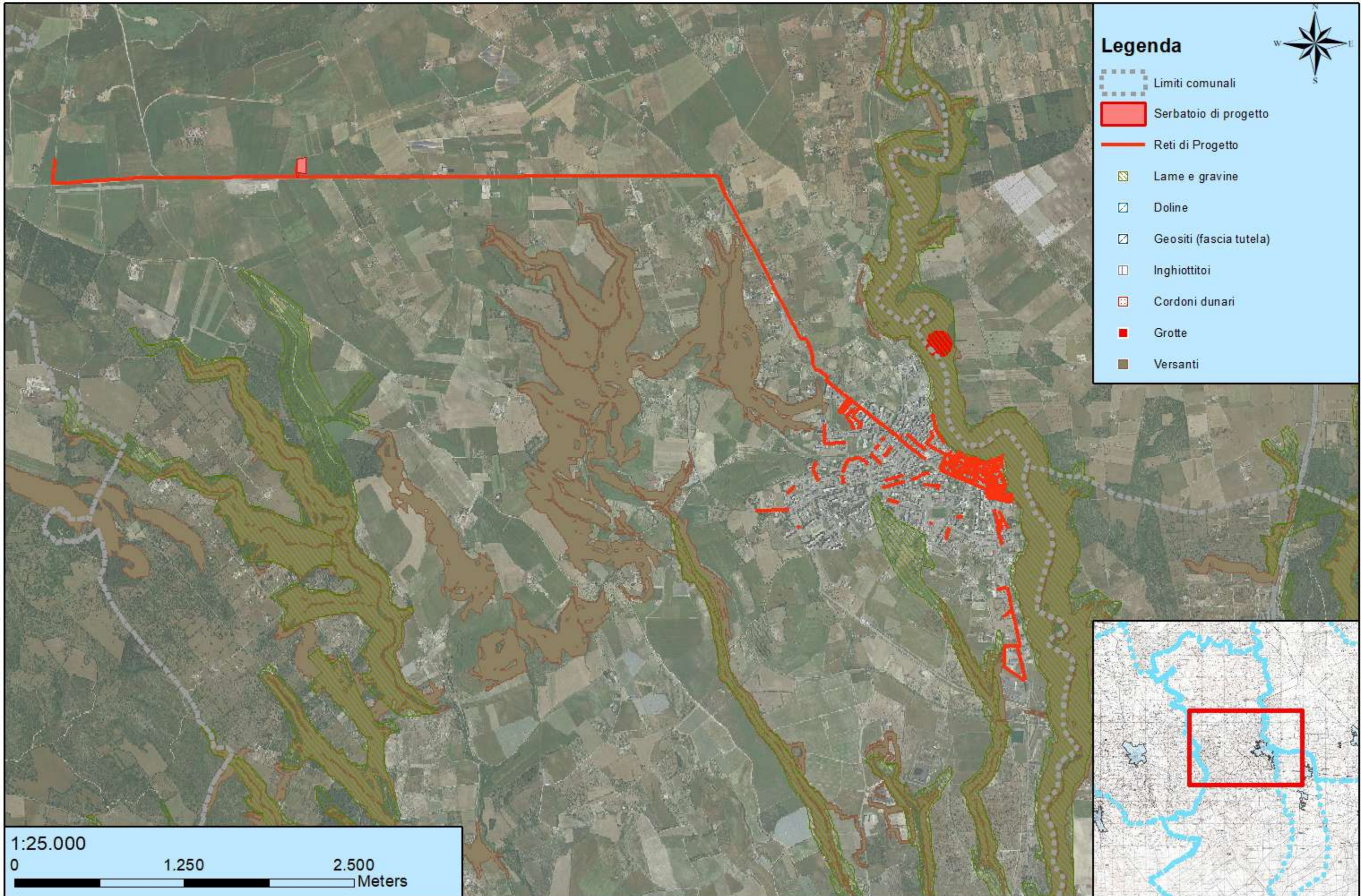
### Legenda

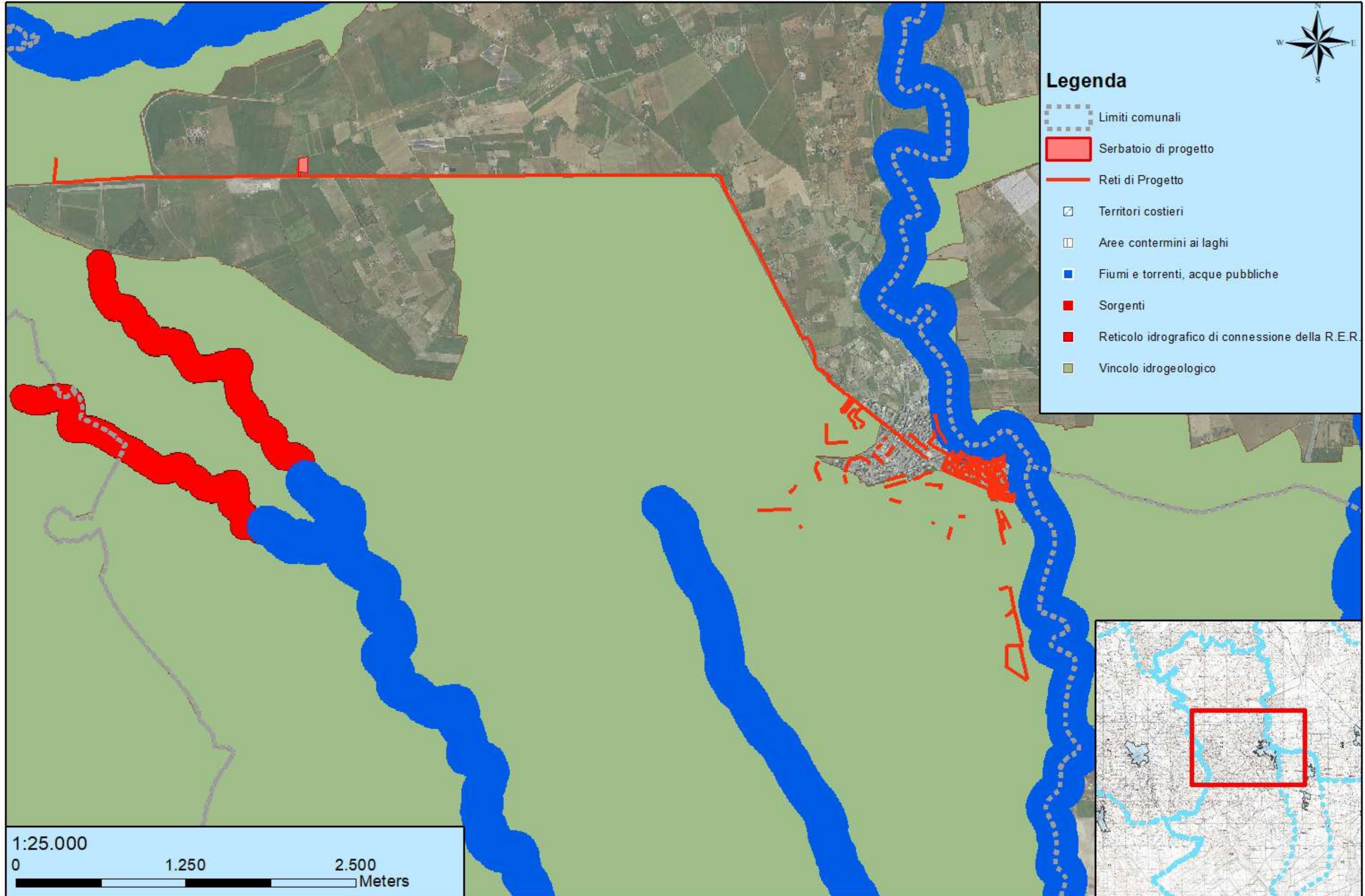
-  Limiti comunali
-  Limiti P.T.A.
-  Serbatoio di progetto
-  Reti di Progetto



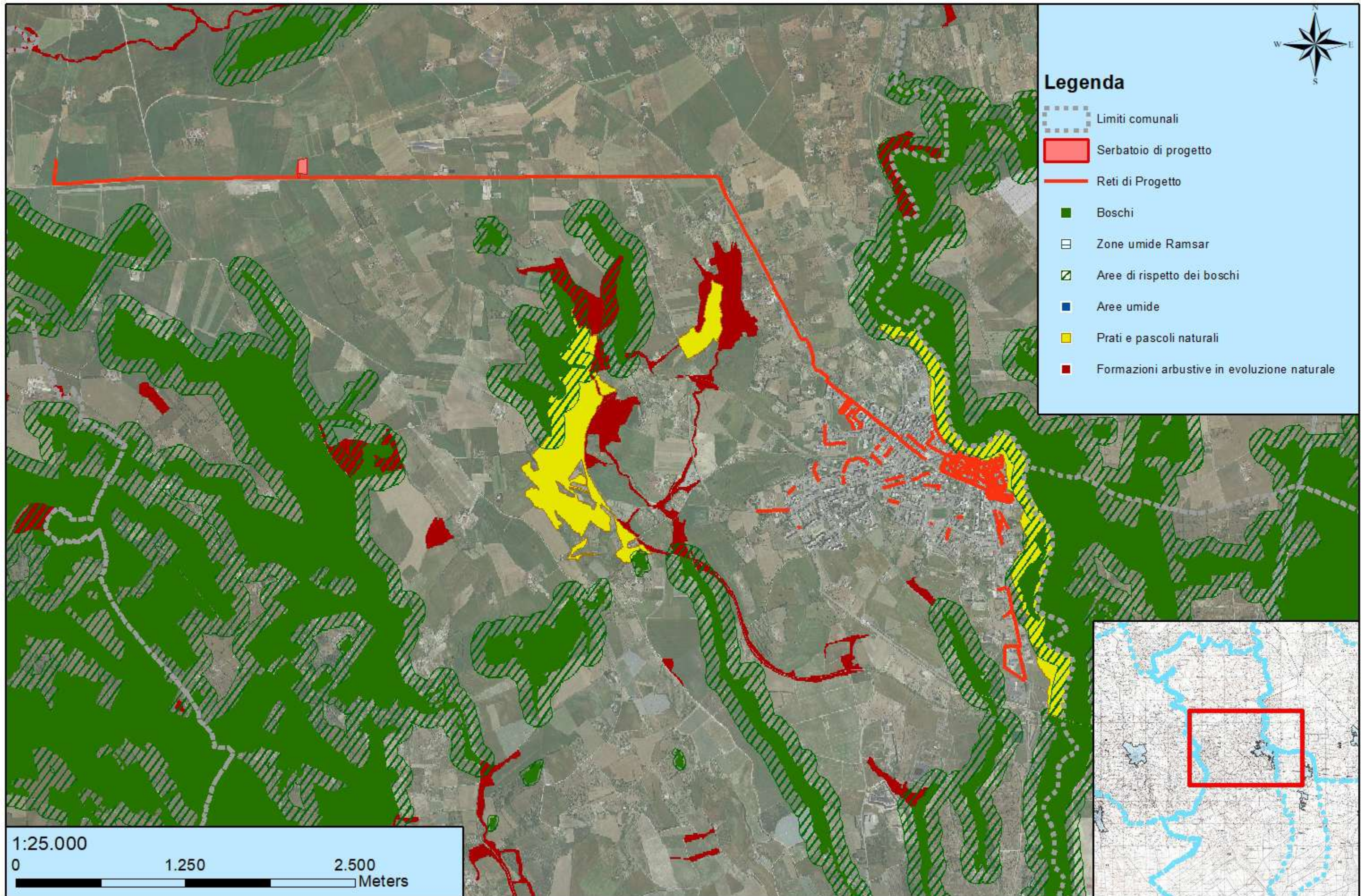
1:25.000

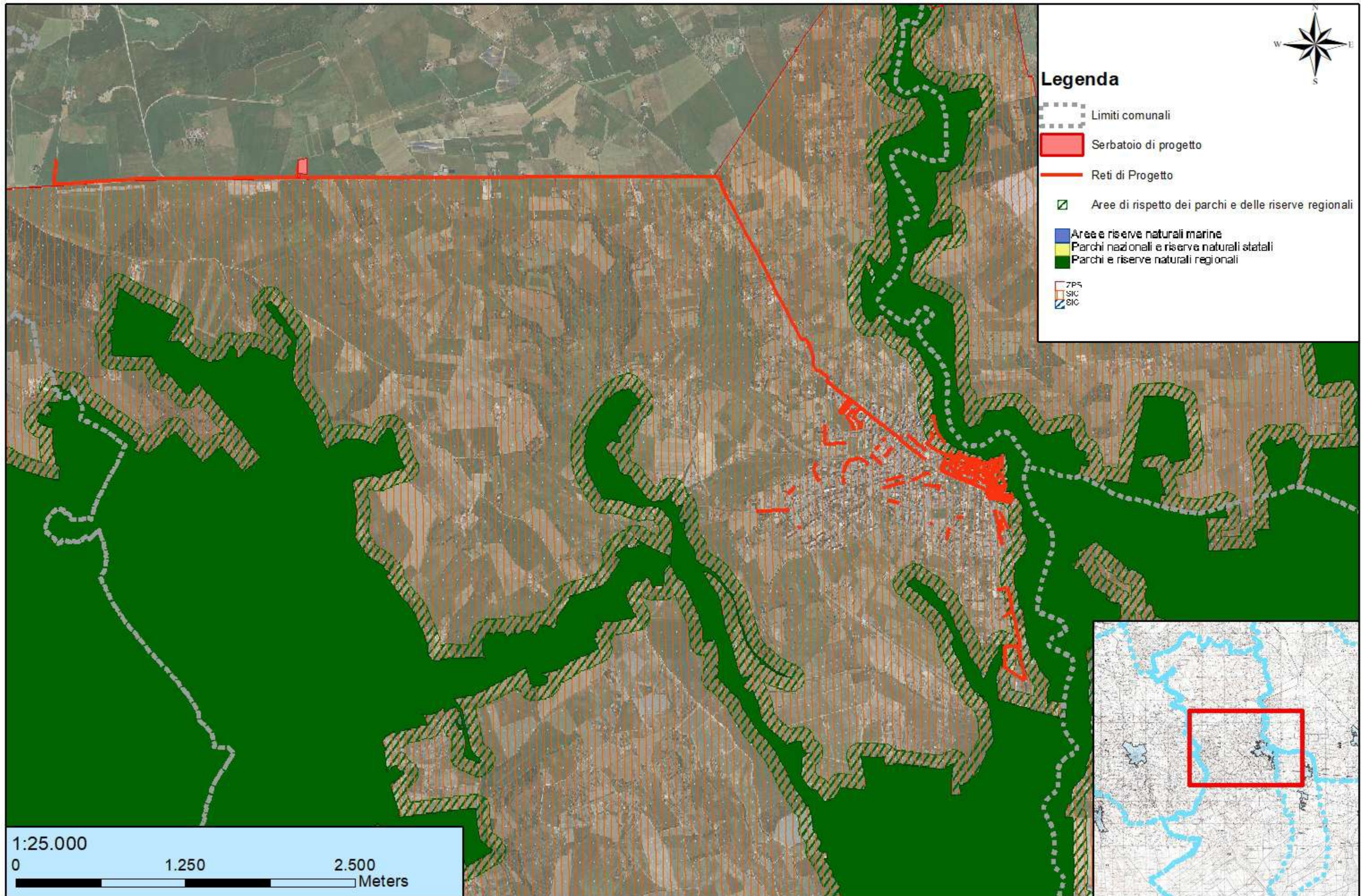
0 1.250 2.500 Meters

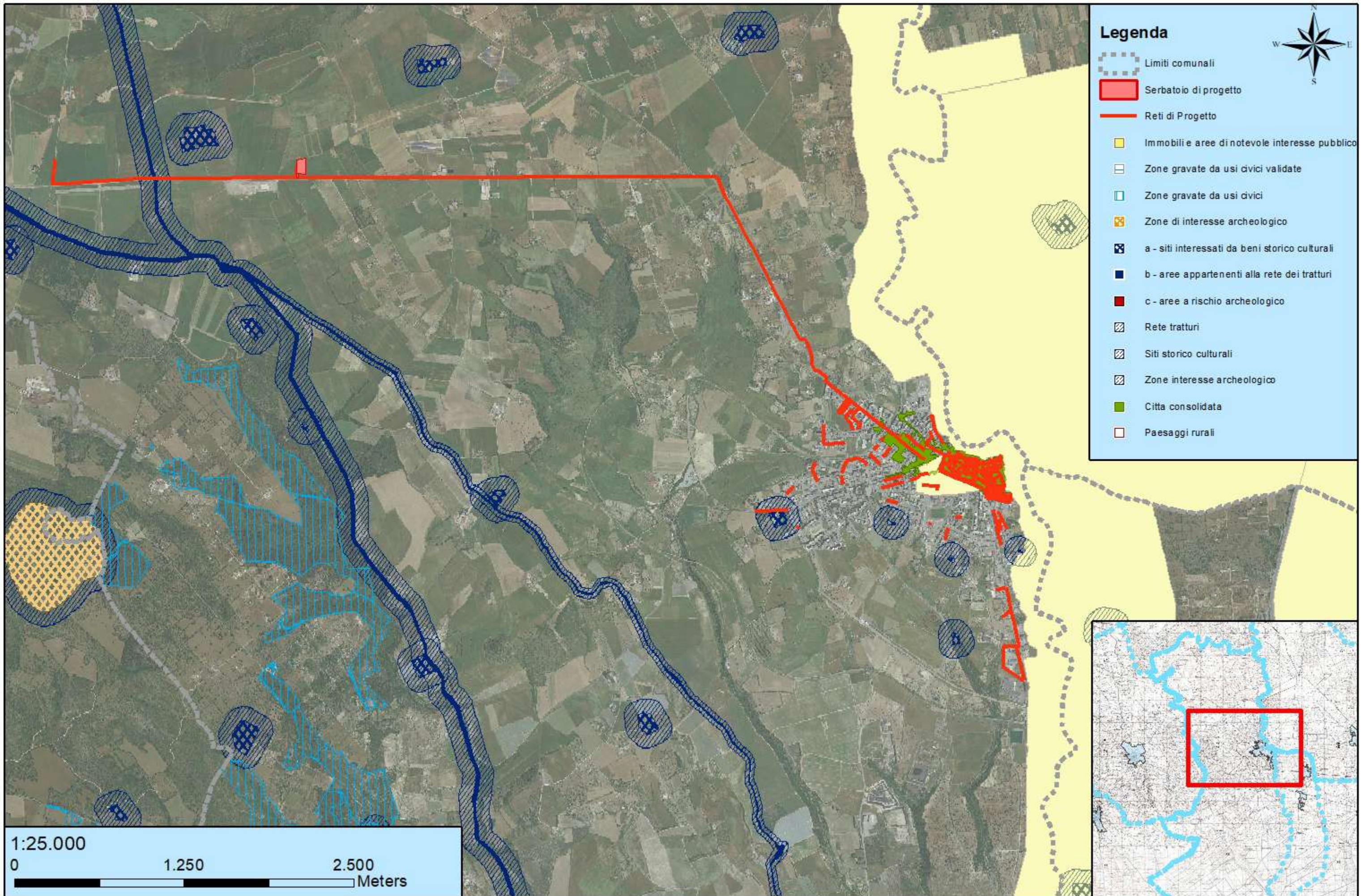


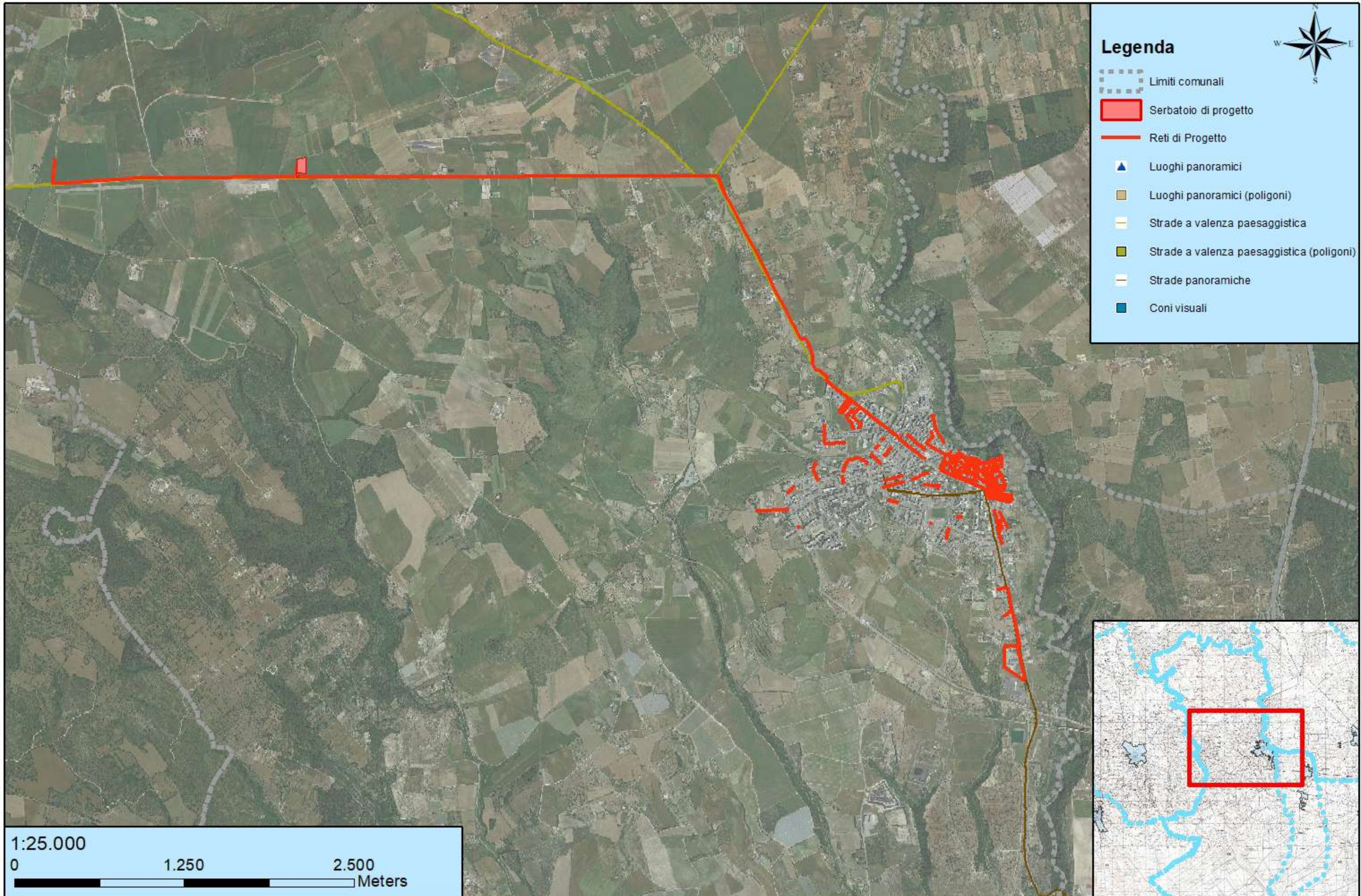








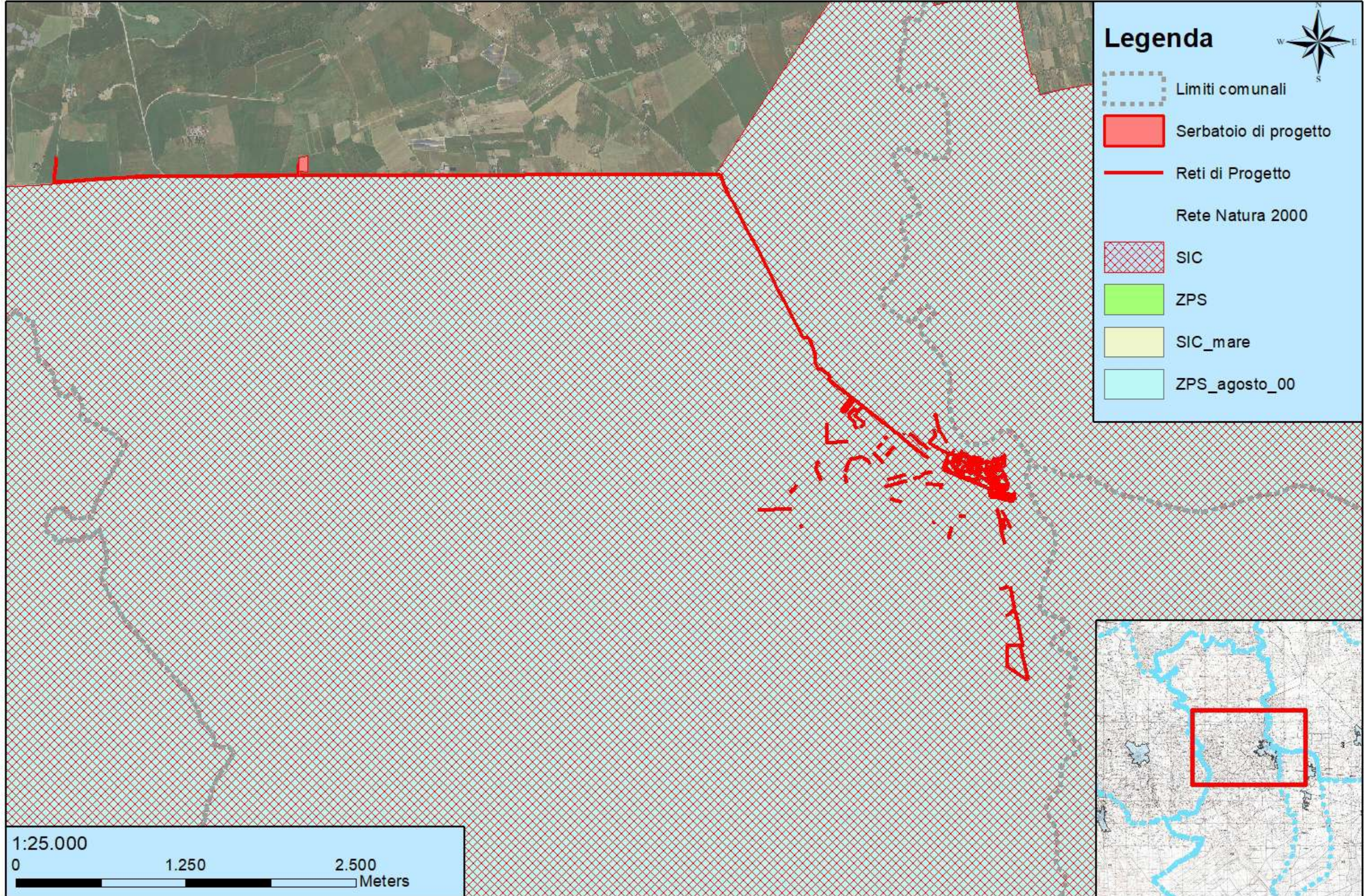


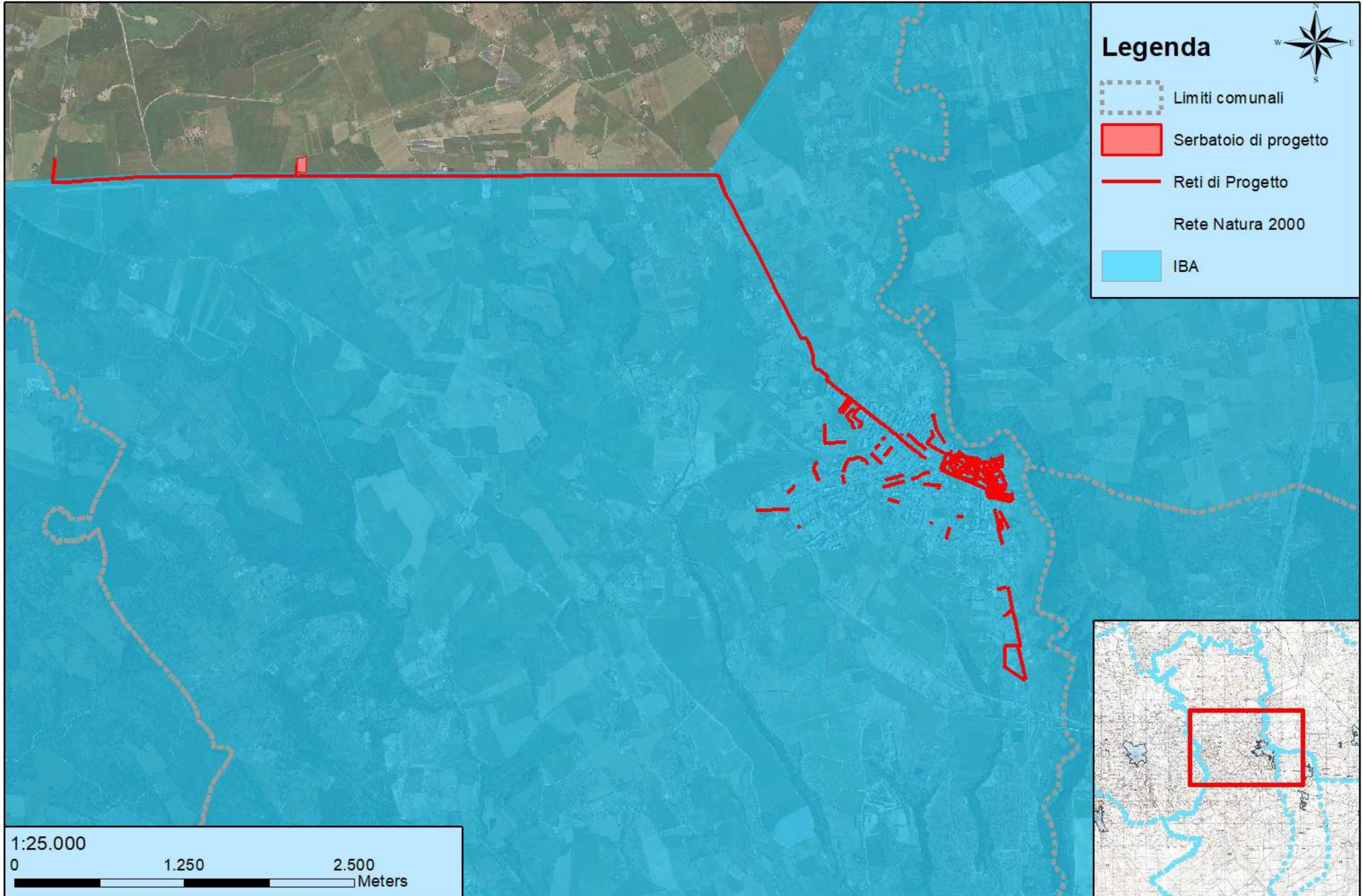


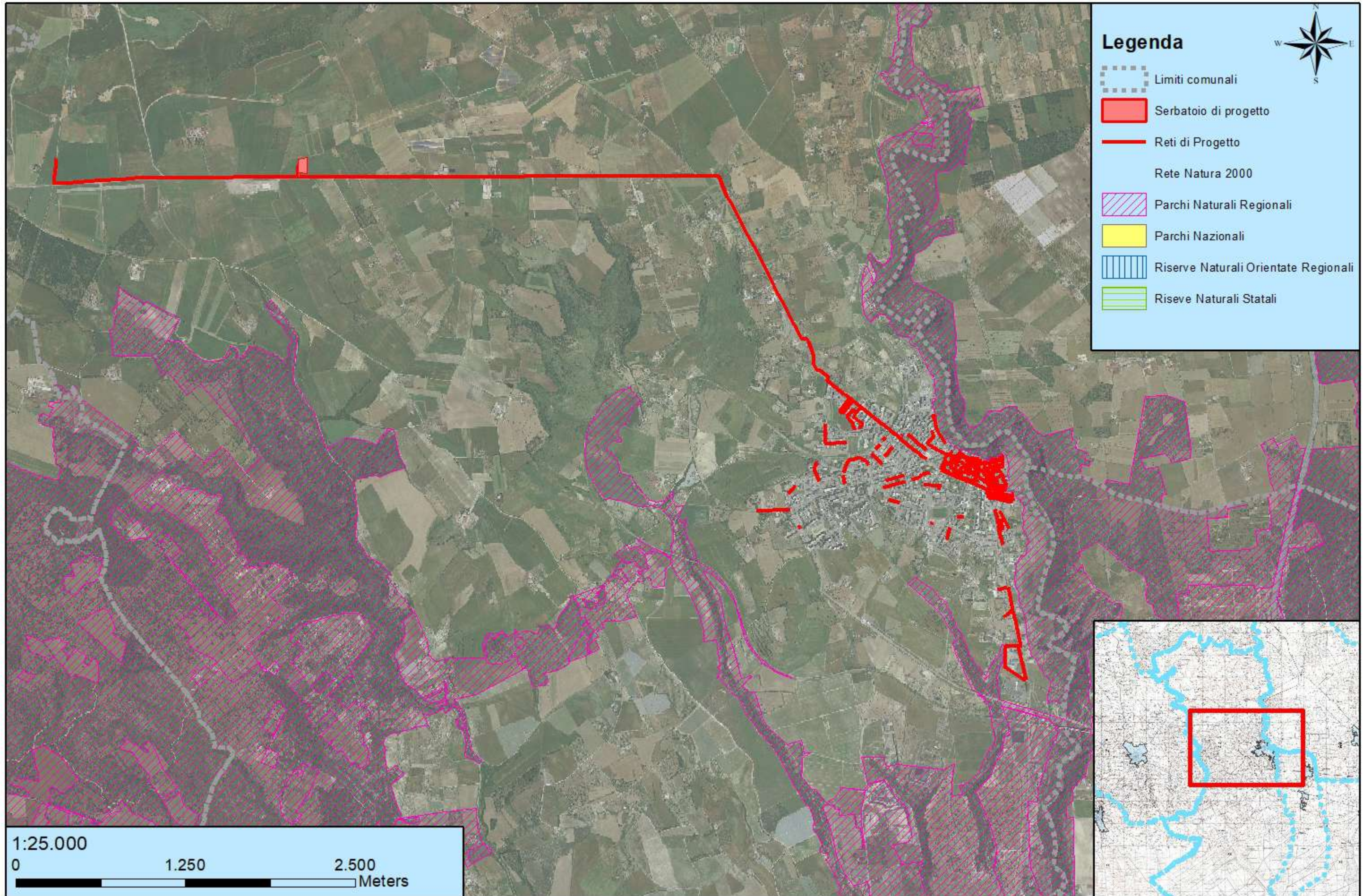


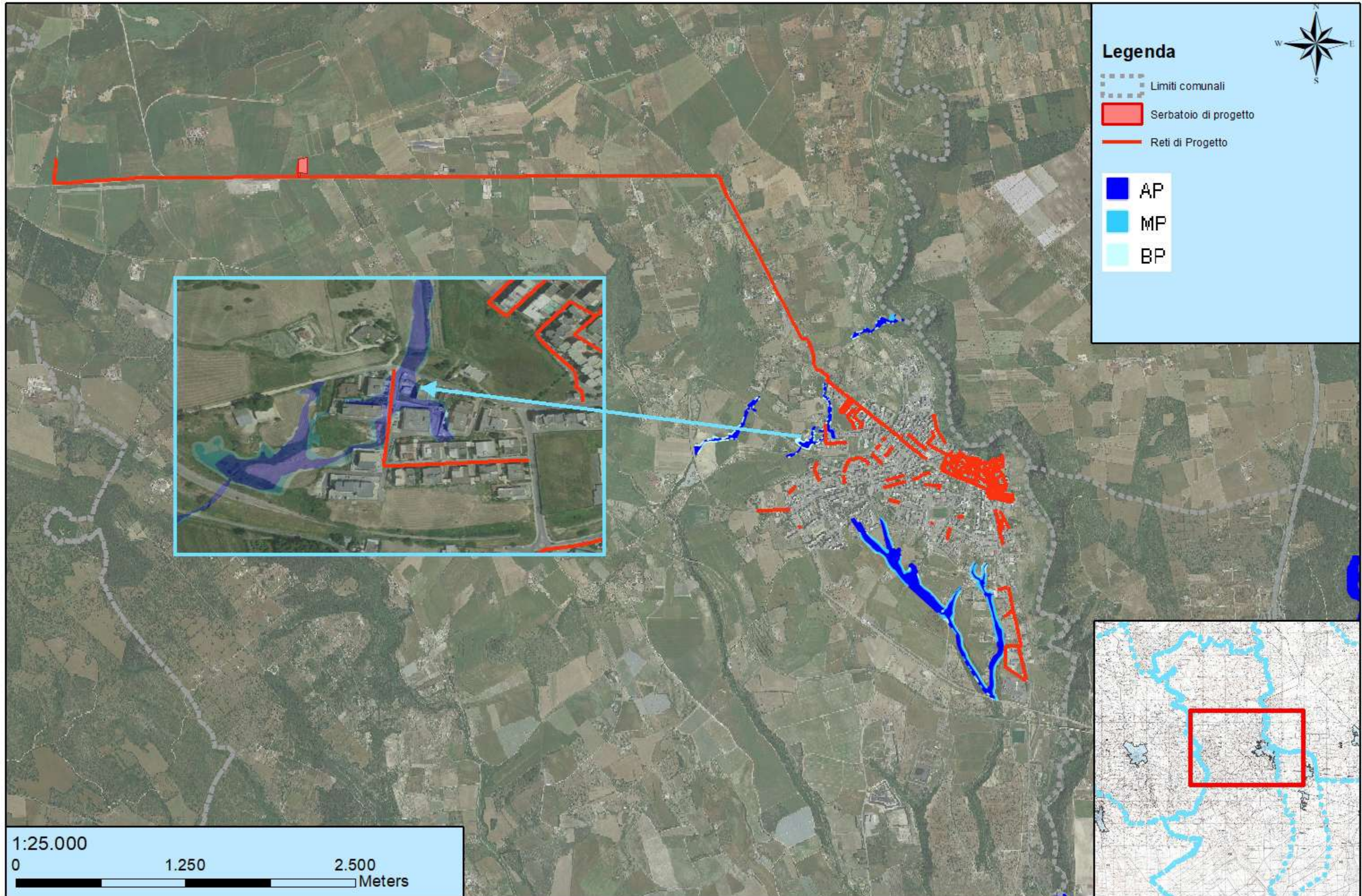
# Realizzazione Rete Idrica nell'Abitato di Castellaneta (TA) e potenziamento Serbatoio

## 0.4.1 - Rete Natura 2000

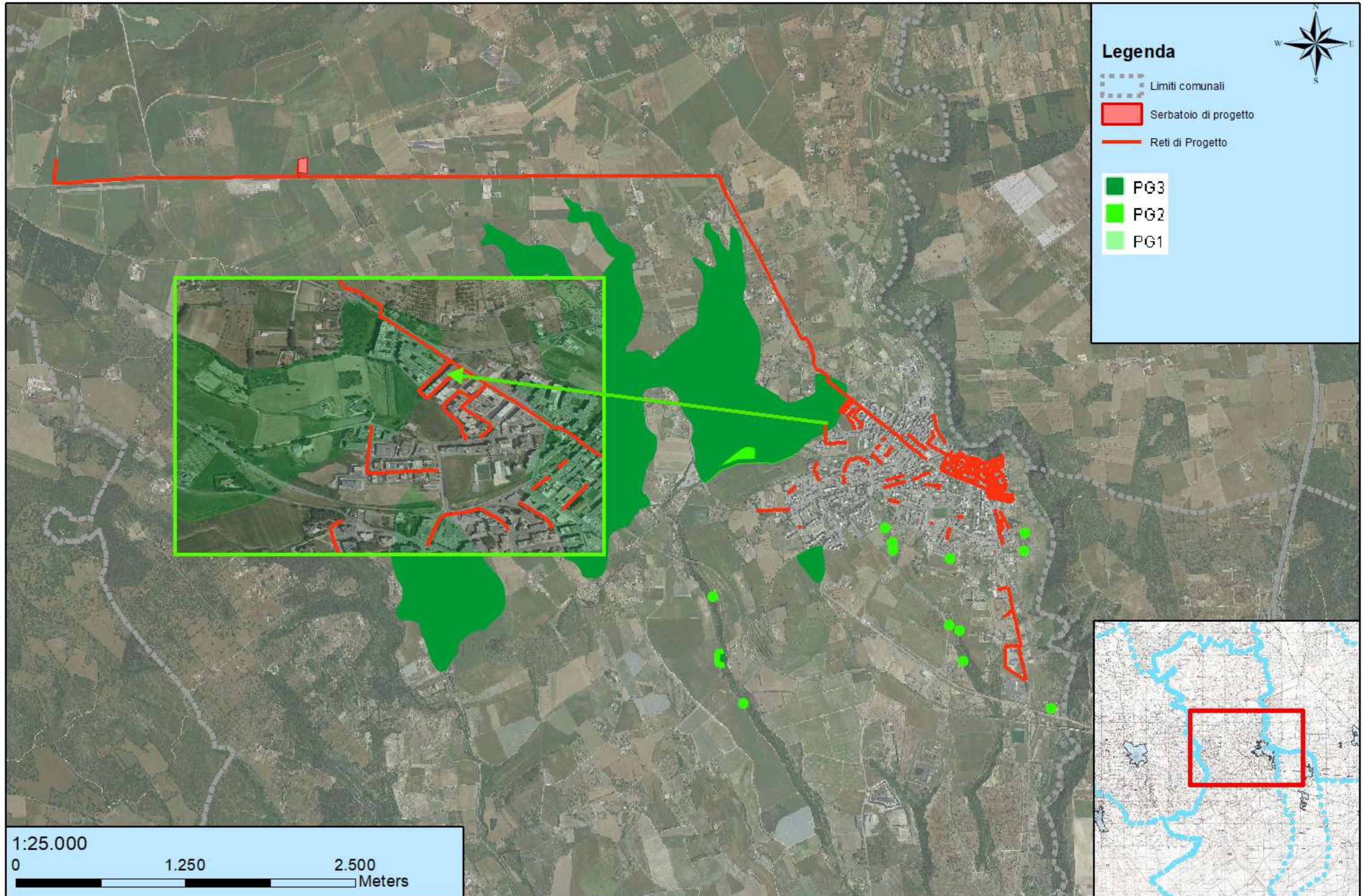


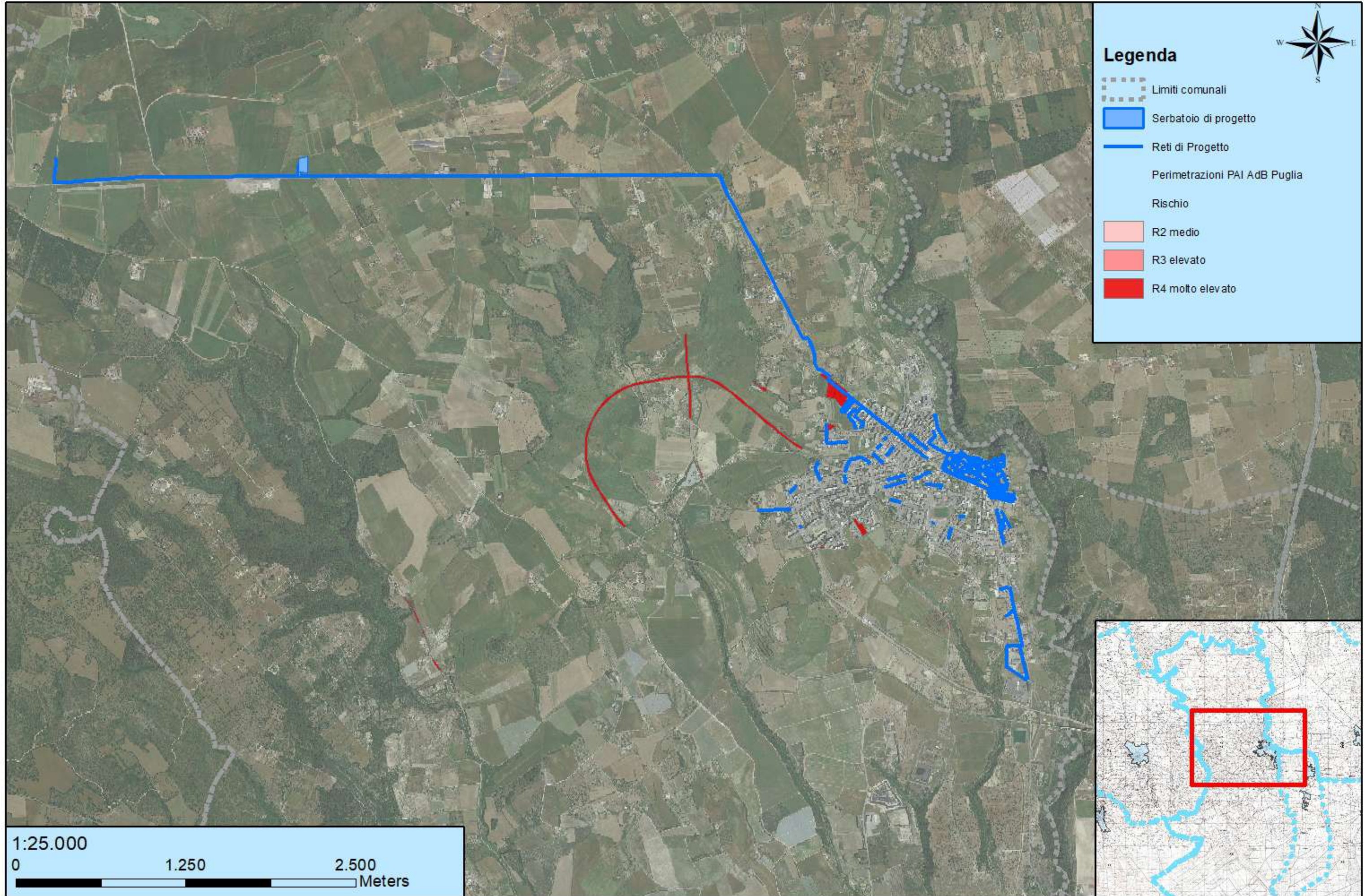


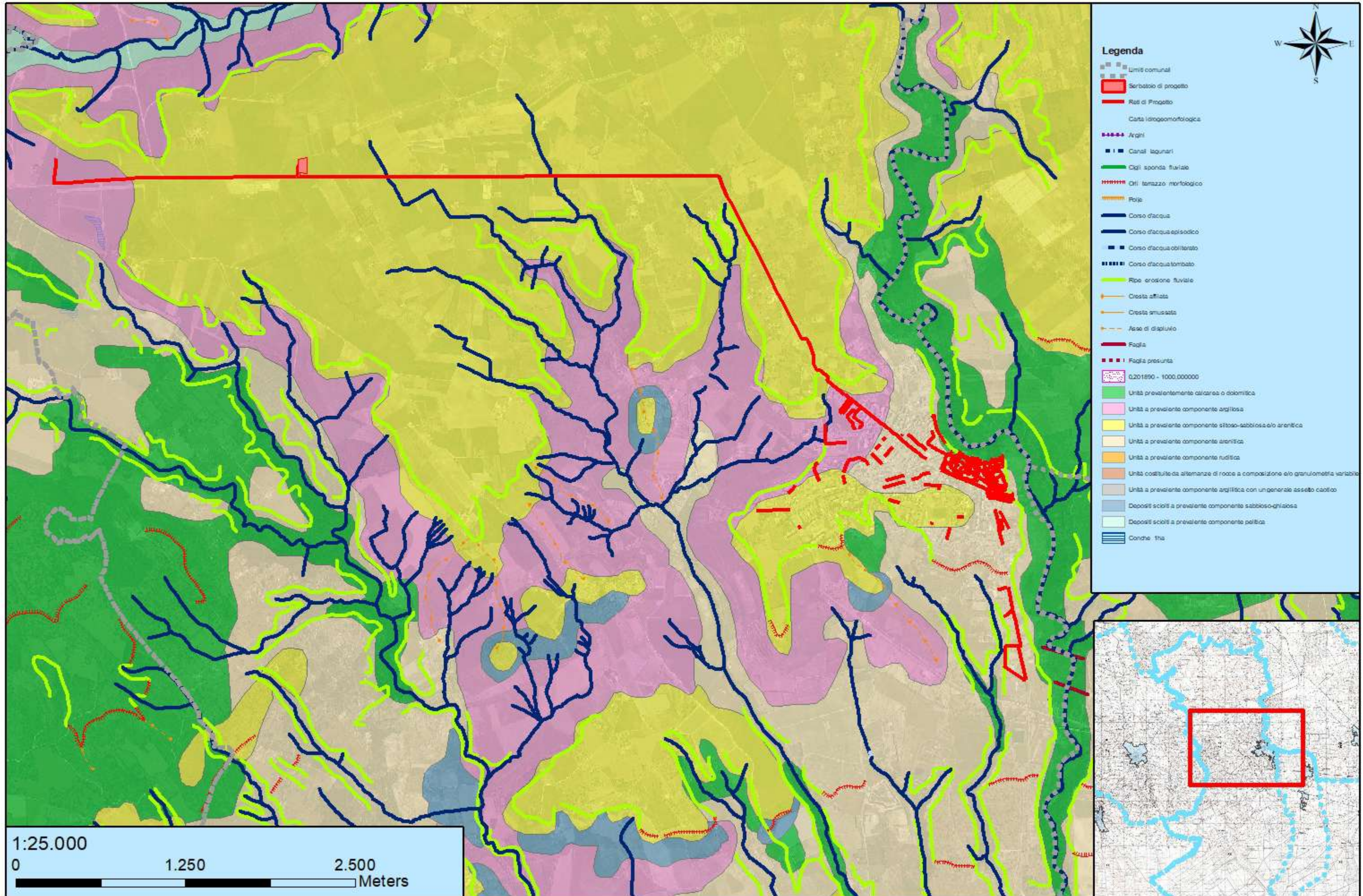


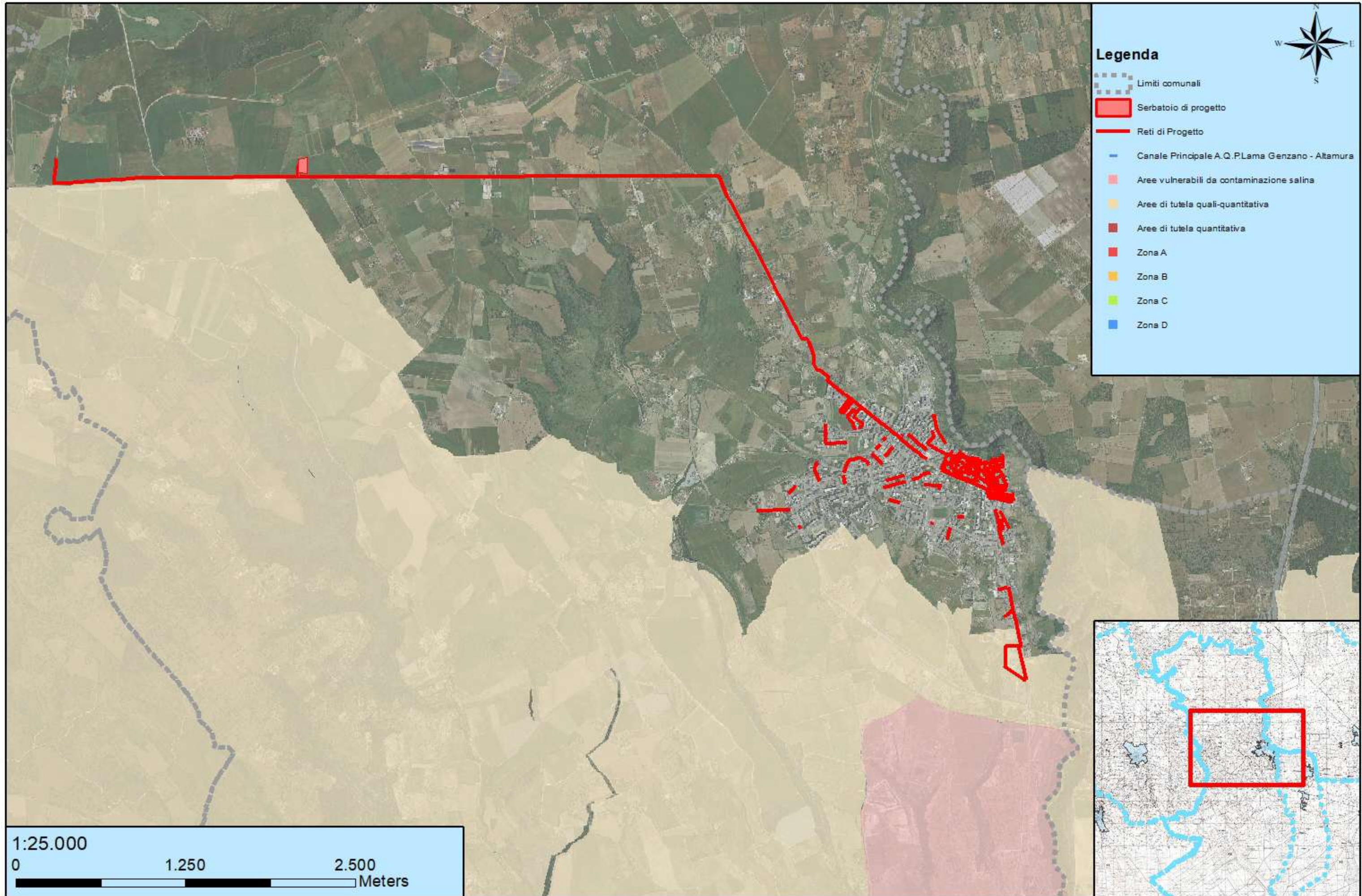














*Distretto Idrografico dell'Appennino Meridionale*  
 Autorità di Bacino Nazionale del Fiume Tevere-Garigliano e Volturno,  
 Regione Abruzzo, Regione Basilicata, Regione Calabria, Regione Campania,  
 Regione Lazio, Regione Molise, Regione Puglia



**PIANO DI GESTIONE DELLE ACQUE  
 CICLO 2015-2021**

(Direttiva Comunitaria 2000/60/CE, D.L. n. 152/06, L. 15/09)

Elaborato	N.
Corpi idrici superficiali compresi i Fortemente Modificati e Artificiali (ai sensi del D.M. 156/13)	TAV. 3
Scala 1 : 600.000	

### Legenda

- Capoluoghi
- Corpi Idrici classificati ai sensi del D.M. 156/2013**
- Corpi Idrici FLUVIALI**
  - Corpo Idrico Naturale
  - Corpo Idrico Fortemente Modificato
  - Corpo Idrico Artificiale
- Corpi Idrici MARINO COSTIERI, LAGHI-INVASI, TRANSIZIONE**
  - Corpo Idrico Naturale
  - Corpo Idrico Fortemente Modificato
  - Corpo Idrico Artificiale
- Distretto Appennino Meridionale
- Regioni
- Idrocoregioni

Area intervento



*Autorità di Bacino Distrettuale dell'Appennino Meridionale*  
 Regione Abruzzo, Regione Basilicata, Regione Calabria,  
 Regione Campania, Regione Lazio, Regione Molise, Regione Puglia



**PIANO DI GESTIONE DELLE ACQUE  
 CICLO 2021-2027**  
 (Direttiva Comunitaria 2000/60/CE, D.Lvo 152/06, L. 221/2015)

Elaborato	Inv2_1_1
<b>Corpi idrici superficiali</b>	
Scala: 1:600,000	

**Corpi idrici fluviali**

- corpi idrico naturale
- corpo idrico fortemente modificato
- corpo idrico artificiale

**Corpi idrici marino-costieri, transizione, laghi/invasi**

- corpi idrico naturale
- corpo idrico fortemente modificato
- corpo idrico artificiale

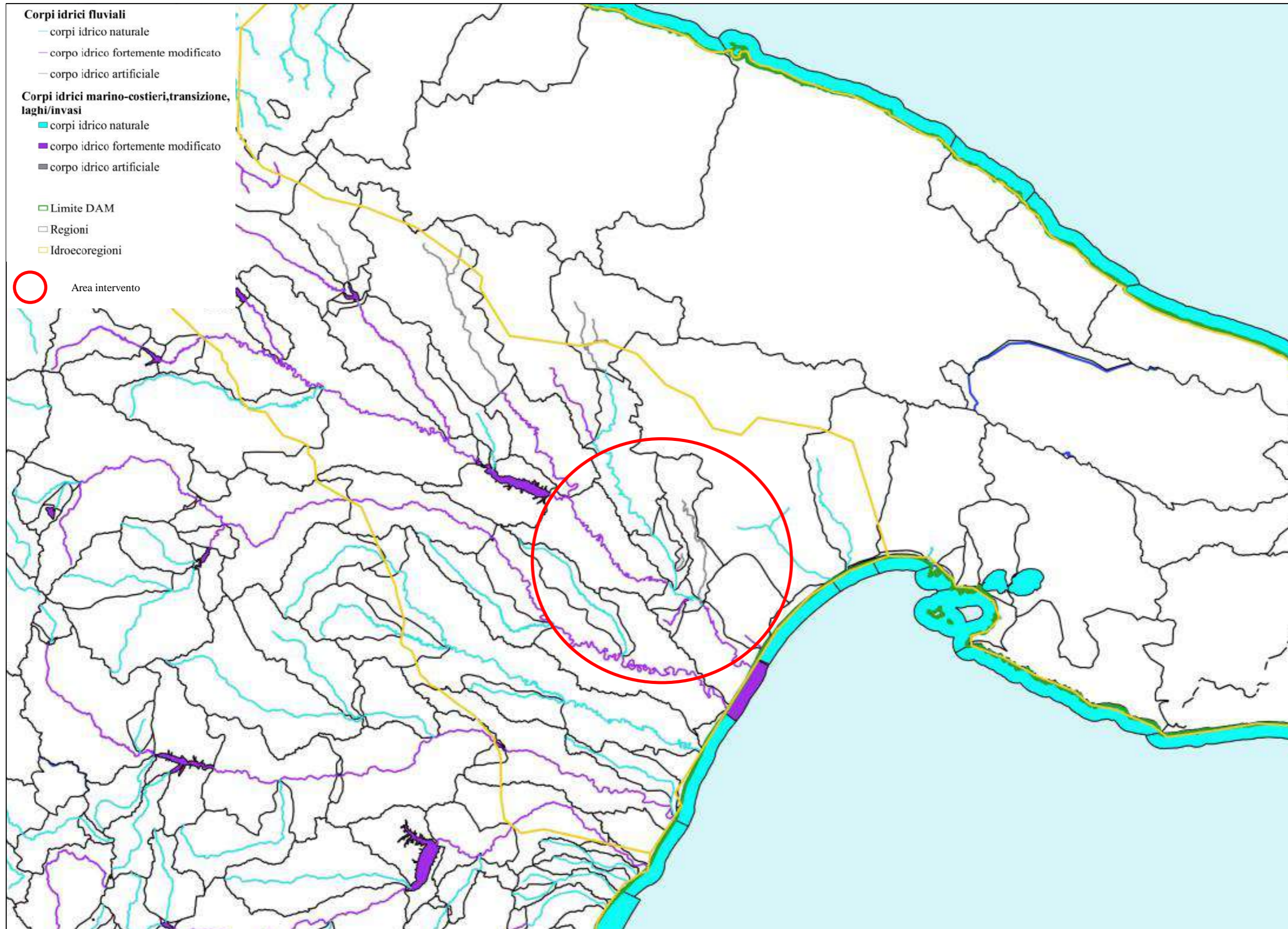
□ Limite DAM

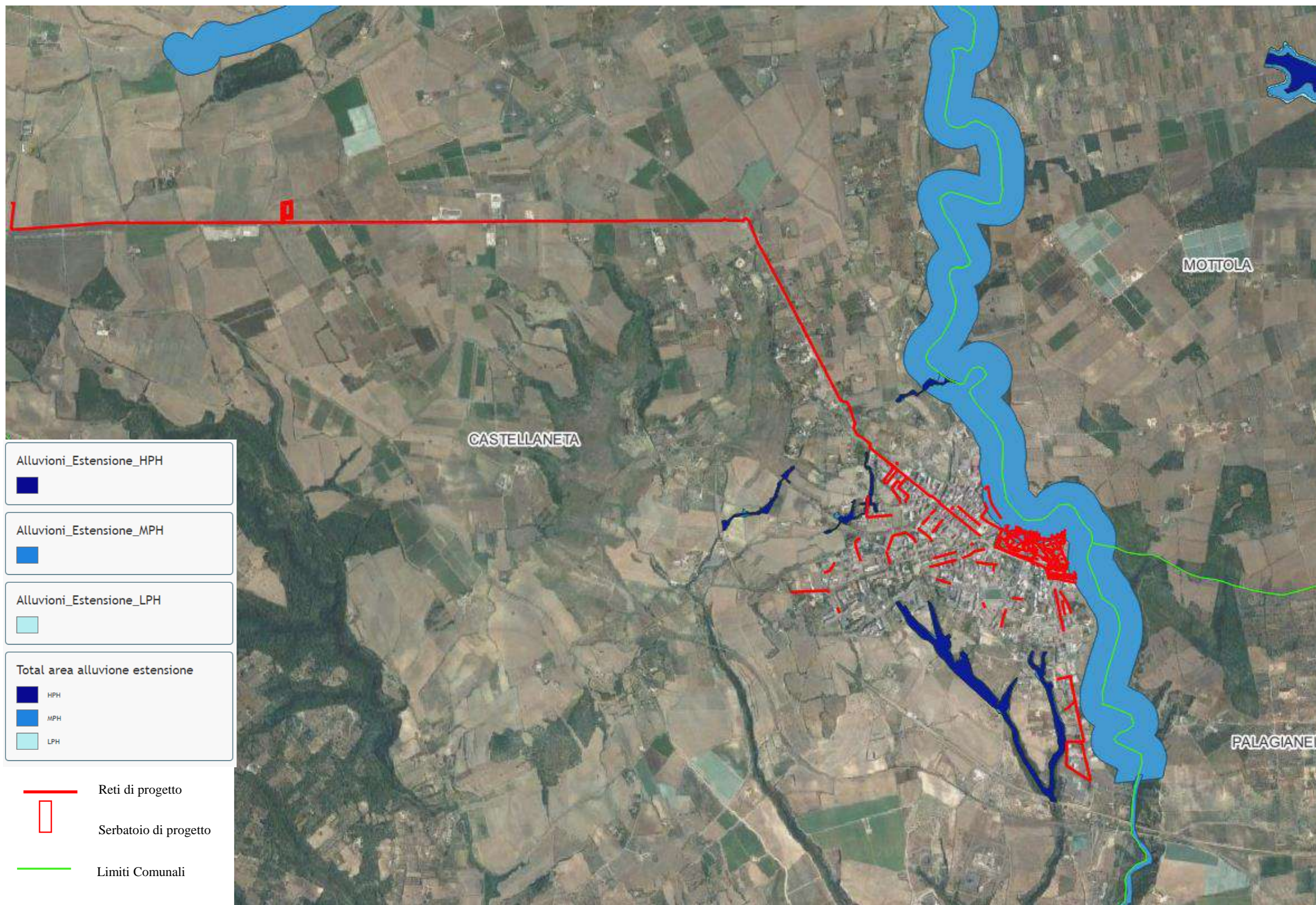
▭ Regioni

▭ Idroecoregioni

○ Area intervento

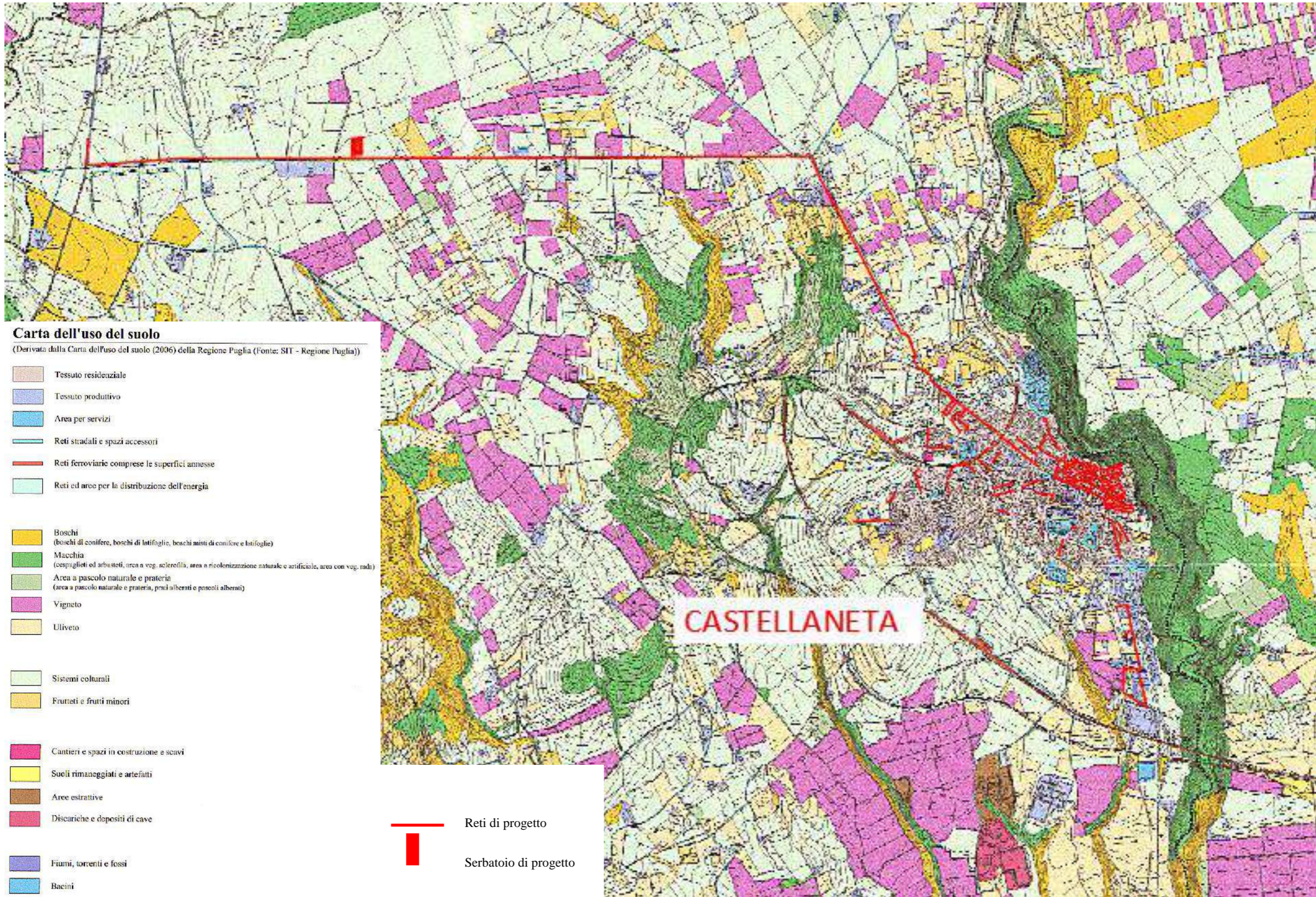
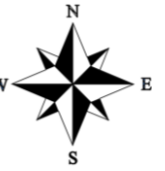






Alluvioni_Estensione_HPH
■
Alluvioni_Estensione_MPH
■
Alluvioni_Estensione_LPH
■
Total area alluvione estensione
■ HPH
■ MPH
■ LPH
— Reti di progetto
▭ Serbatoio di progetto
— Limiti Comunali







**FOTO 1 ANTE OPERAM**



**FOTO 1 POST OPERAM**





FOTO 2 ANTE OPERAM



FOTO 2 POST OPERAM





**FOTO 3 ANTE OPERAM**



**FOTO 3 POST OPERAM**





FOTO 4 ANTE OPERAM



FOTO 4 POST OPERAM

