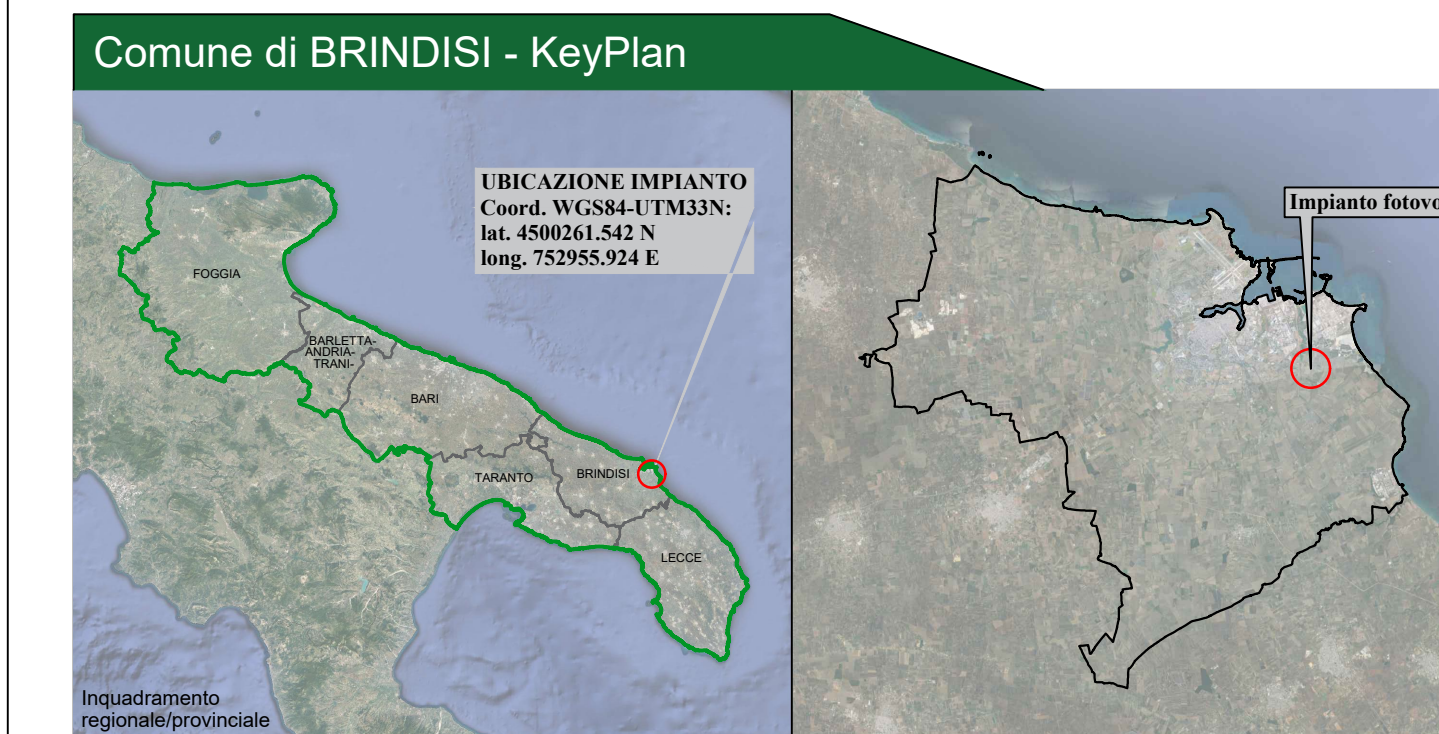
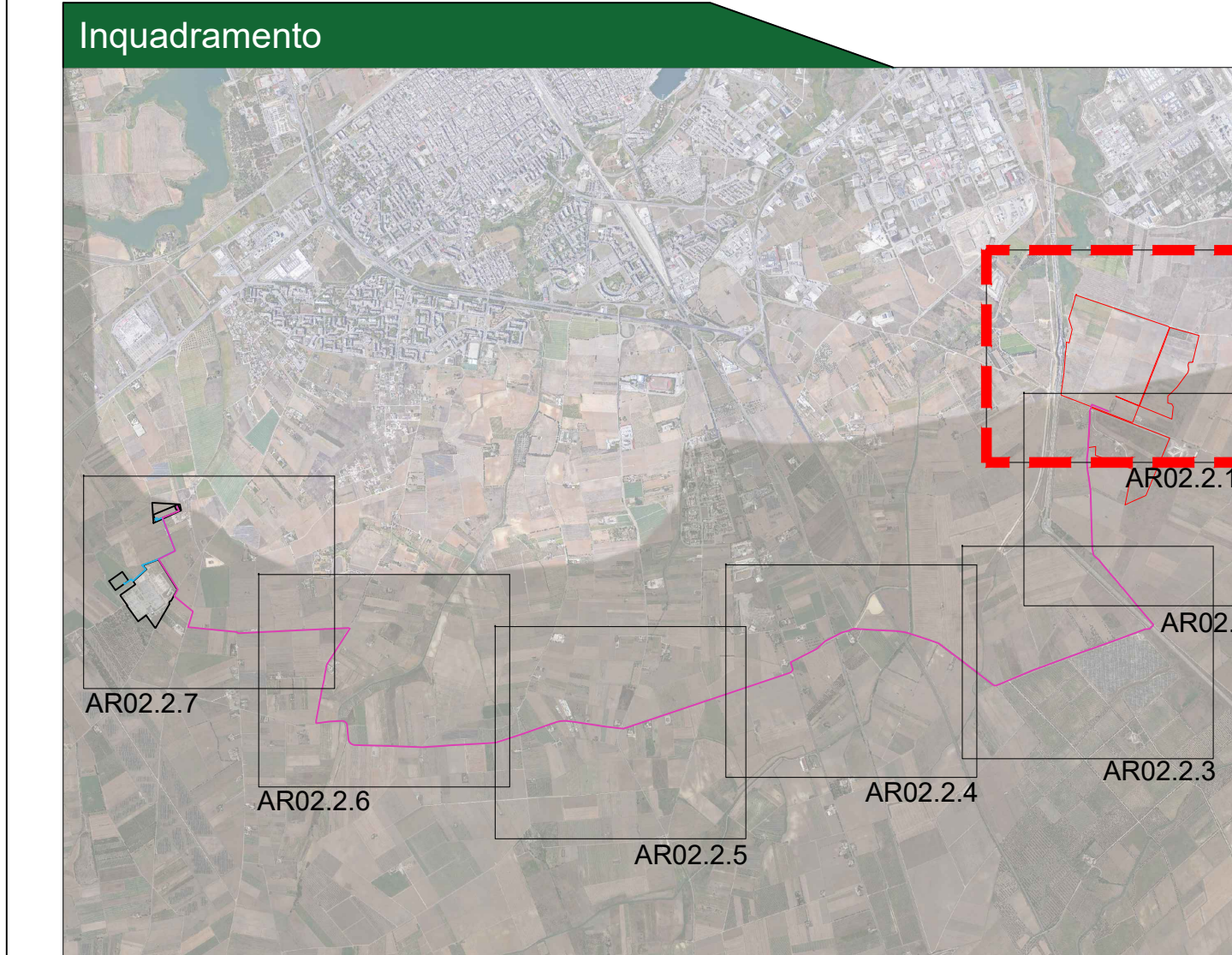




Legenda generale

- Area di intervento (perimetro catastale su base CTR)
- Linea elettrica aerea MT
- Linea elettrica aerea AT
- Raccordi alta tensione
- Percorso cavidotto MT interrato
- Percorso cavidotto AT
- Percorso reticolo idraulico
- + Quota rilevata con strumento GPS marca TOPCON modello HIPER-V

qt = quota misurata entro terreno agricolo
 cs = quota misurata in corrispondenza di ciglio stradale
 ple = quota misurata in corrispondenza di palificata appartenenti a linee elettriche aeree
 sf = quota misurata in corrispondenza di spigoli di fabbricato
 sr = quota misurata in corrispondenza di spigoli di recinzioni
 pa rec = quota misurata in parallelo ai muri di recinzione
 st = quota misurata in corrispondenza di tralicci dell'alta tensione
 ri = quota misurata in corrispondenza di ciglio reticolo idraulico





CITTA' DI BRINDISI
 REGIONE PUGLIA

IMPIANTO FOTOVOLTAICO "CONTESSA"
 della potenza di 68.00 MW in DC
PROGETTO DEFINITIVO

COMITENTE: **3Piu Energia S.r.l.**
 Via Vincenzo Capelli, 11 - 70132 ANDRIA -
 Tel. 0884.621414 - 0884.621415 - Fax 0884.621416
 P.IVA 04230070861

PROGETTAZIONE: **TEKNE** SOCIETA' DI INGEGNERIA
 TEKNE s.r.l. Via Vincenzo Capelli, 11 - 70132 ANDRIA -
 Tel. 0884.621414 - 0884.621415 - Fax 0884.621416
 P.IVA 04230070861

PROGETTISTA: Ing. Renato Perluigi (Direttore Tecnico)
 LEGALE RAPPRESENTANTE: dott. Renato Manzi



PD
 PROGETTO DEFINITIVO

RILIEVO TOPOGRAFICO

Tavola **AR02.2.1**
 File name: **topoconvezio2021topoconvezio**
 Protocollo Tekne:

Data l'emanazione		Redatto		Verificato		Approvato		Scala		Protocollo Tekne:	
1	2	3	4	5	6	7	8	9	10	11	12
1	2	3	4	5	6	7	8	9	10	11	12
1	2	3	4	5	6	7	8	9	10	11	12

TKA690