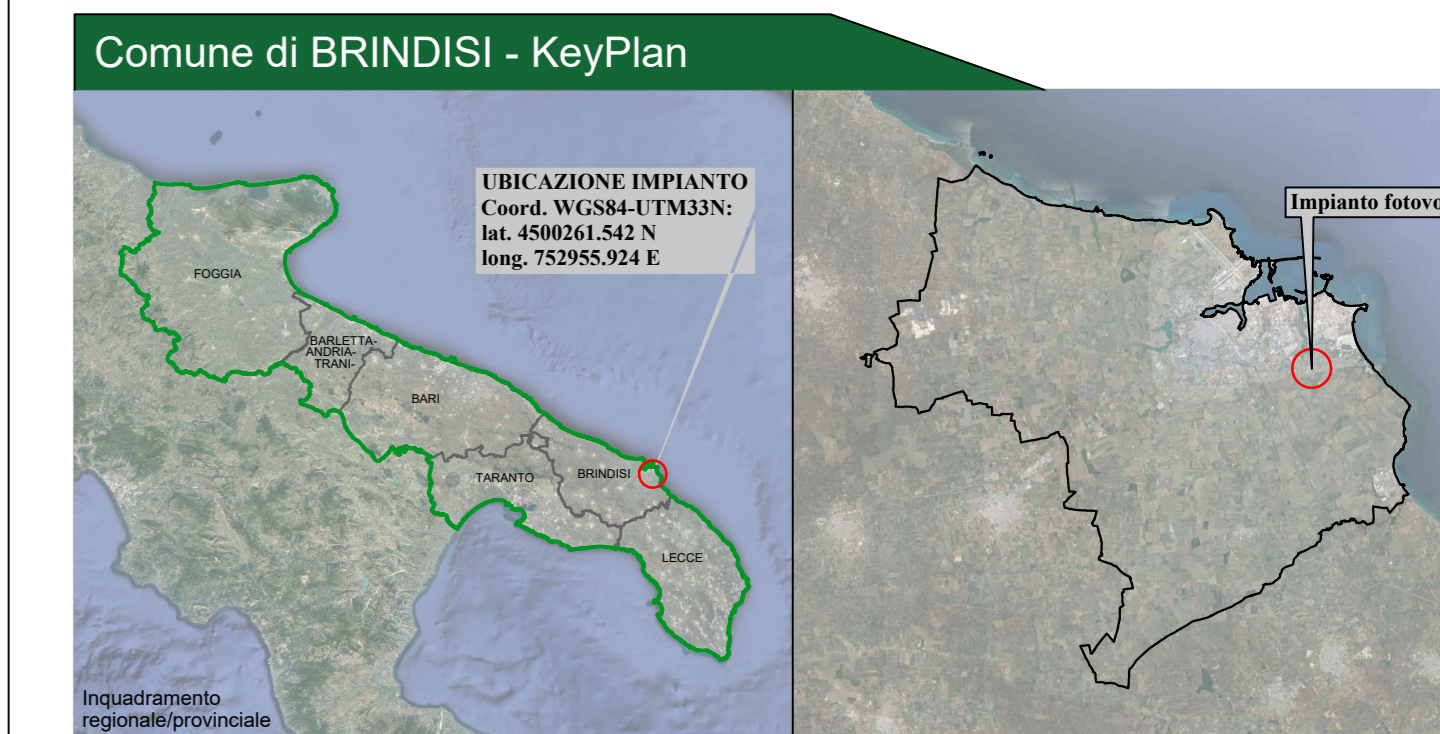
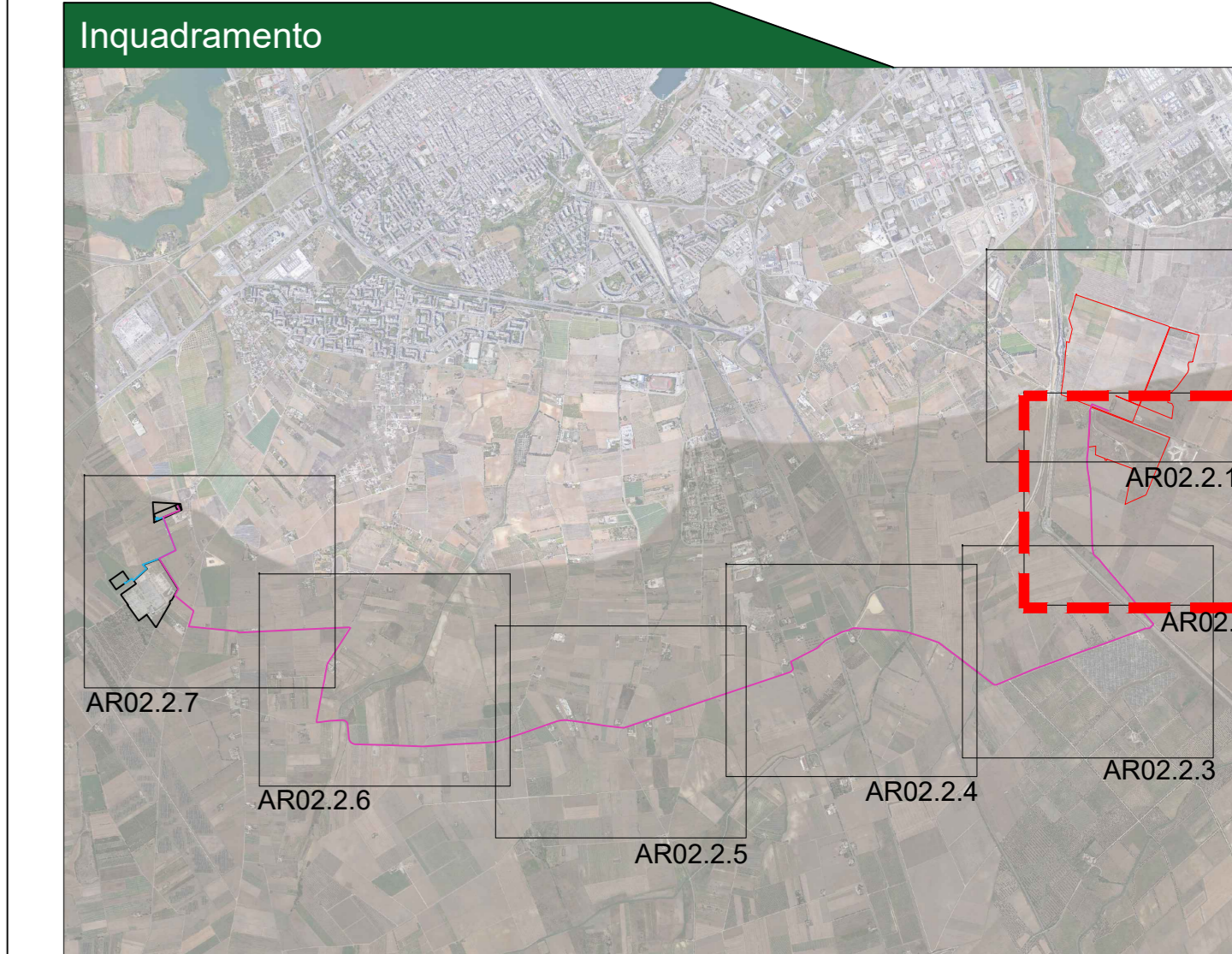


**Legenda generale**

- Area di intervento (perimetro catastale su base CTR)
- Linea elettrica aerea MT
- Linea elettrica aerea AT
- Racordi alta tensione
- Percorso cavidotto MT interrato
- Percorso cavidotto AT
- Percorso reticolo idraulico
- Quota rilevata con strumento GPS marca TOPCON modello HIPER-V

qt = quota misurata entro terreno agricolo  
 cs = quota misurata in corrispondenza di ciglio stradale  
 ple = quota misurata in corrispondenza di palificate appartenenti a linee elettriche aeree  
 sf = quota misurata in corrispondenza di spigoli di fabbricato  
 sr = quota misurata in corrispondenza di spigoli di recinzioni  
 pa rec = quota misurata in parallelo ai muri di recinzione  
 st = quota misurata in corrispondenza di tralicci dell'alta tensione  
 ri = quota misurata in corrispondenza di ciglio reticolo idraulico



**CITTA' DI BRINDISI**  
 REGIONE PUGLIA

**IMPIANTO FOTOVOLTAICO "CONTESSA"**  
 della potenza di 68,00 MW in DC  
**PROGETTO DEFINITIVO**

COMITENTE: 3Piu Energia S.r.l.  
 Via Aldo Moro 28  
 72018 Brindisi (BR)  
 P.IVA 04230070861

PROGETTAZIONE: **TEKNE**  
 SOCIETA' DI INGEGNERIA  
 TENE s.r.l.  
 Via Vittorio Veneto, 11 - 70122 ANDRIA  
 Tel. 0884.621114 - 0884.414.001 Fax 0884.322191  
 www.tekne.it e-mail: tekne@gruppoit.it

PROGETTISTA: **RENATO PASTORINO**  
 Ing. Renato Pastorino (Direttore Tecnico)

LEGALE RAPPRESENTANTE: **dot. Renato Manzi**

**PD** **RILIEVO TOPOGRAFICO** Tavola **AR02.2.2**  
 Progetto Definitivo  
 File name: **topo-ar02.2.2**

Rev.	Descrizione	Autore	Verificato	Approvato	Scala	Protocollo
1	1	g.pastorino	g.pastorino	g.pastorino	Scala 1:2000	
2	2					
3	3					
4	4					

TKA690