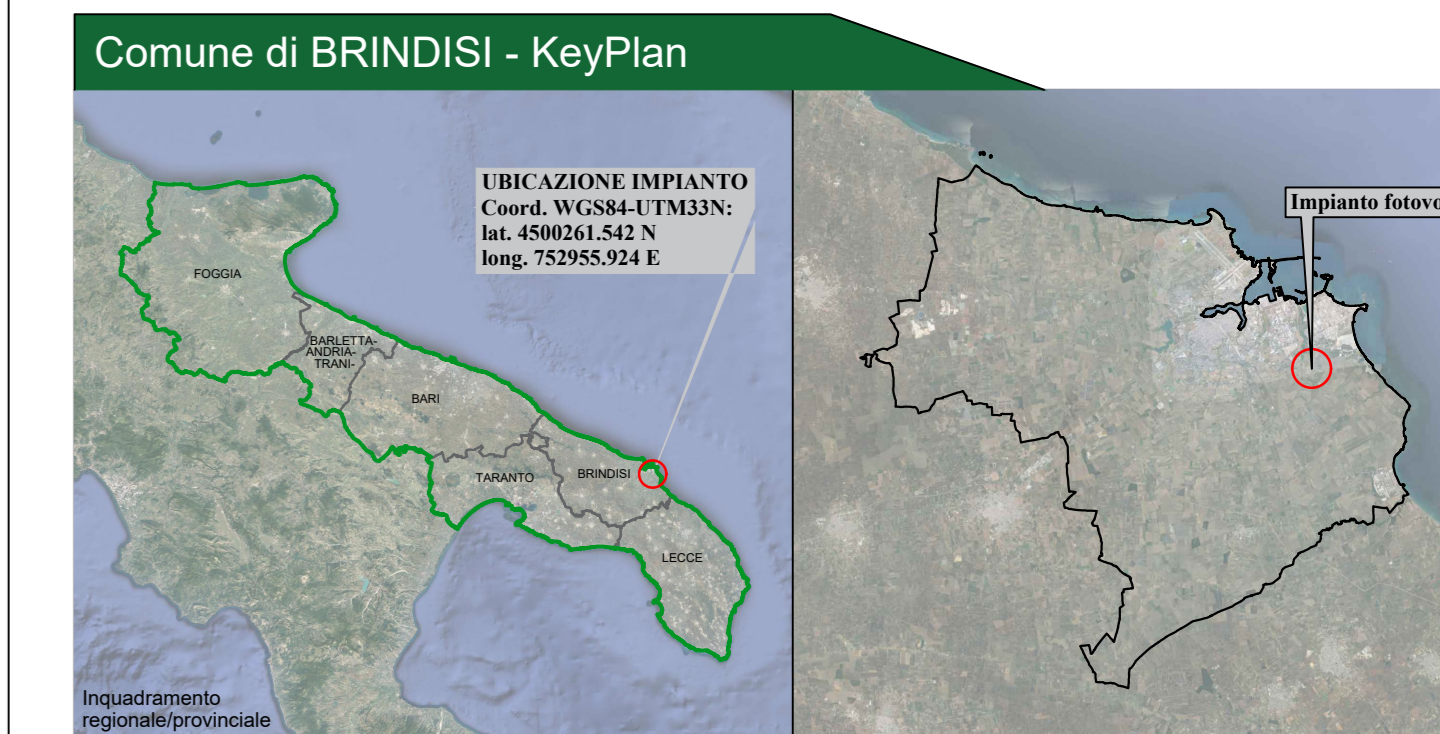
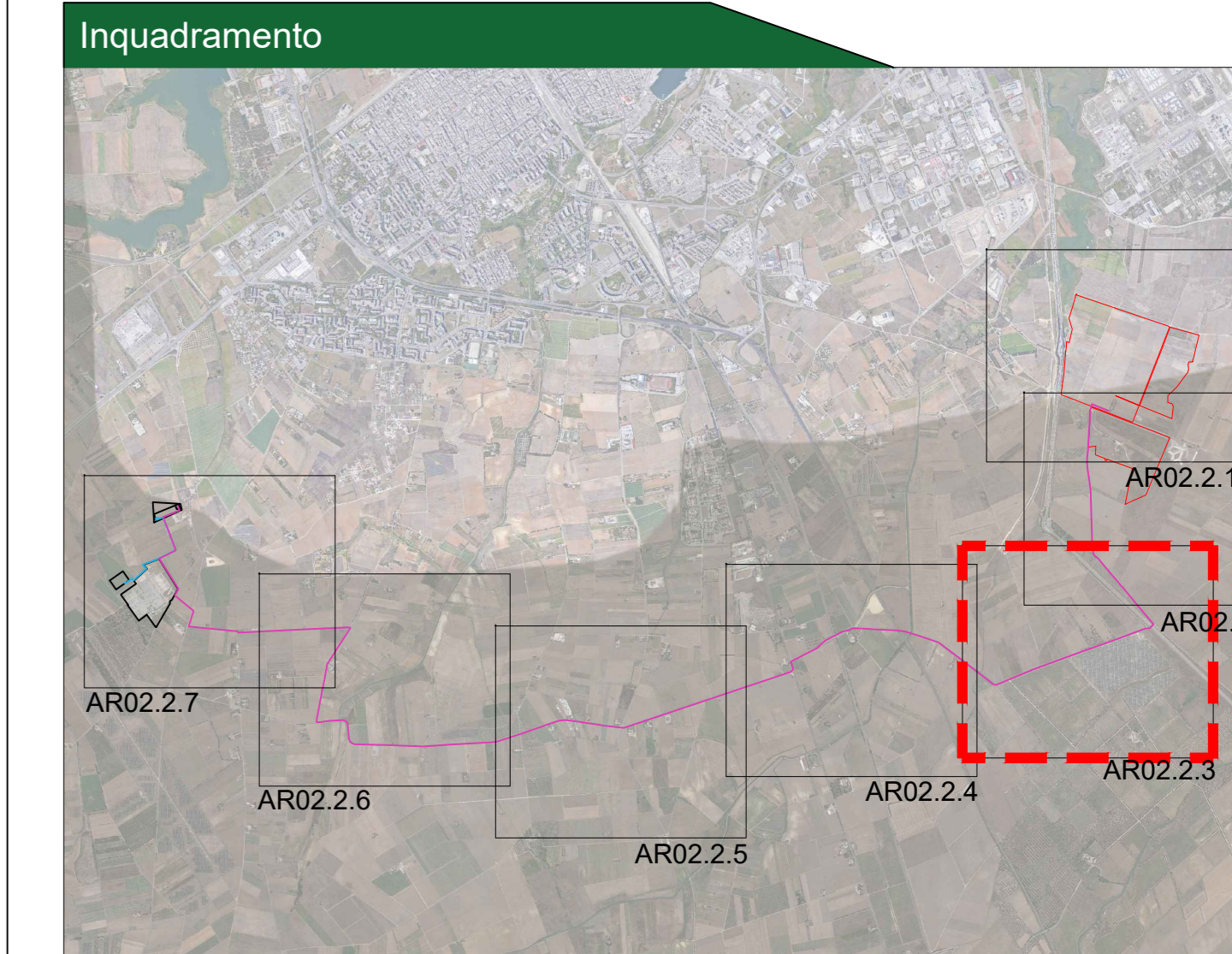


**Legenda generale**

- Area di intervento (perimetro catastale su base CTR)
- Linea elettrica aerea MT
- Linea elettrica aerea AT
- Racordi alta tensione
- Percorso cavidotto MT interrato
- Percorso cavidotto AT
- Percorso reticolo idraulico
- + Quota rilevata con strumento GPS marca TOPCON modello HIPER-V

qt = quota misurata entro terreno agricolo  
 cs = quota misurata in corrispondenza di ciglio stradale  
 ple = quota misurata in corrispondenza di palificate appartenenti a linee elettriche aeree  
 sf = quota misurata in corrispondenza di spigoli di fabbricato  
 sr = quota misurata in corrispondenza di spigoli di recinzioni  
 pa rec = quota misurata in parallelo ai muri di recinzione  
 st = quota misurata in corrispondenza di tralici dell'alta tensione  
 ri = quota misurata in corrispondenza di ciglio reticolo idraulico





**CITTA' DI BRINDISI**  
 REGIONE PUGLIA

**IMPIANTO FOTOVOLTAICO "CONTESSA"**  
 della potenza di 68,00 MW in DC  
**PROGETTO DEFINITIVO**

COMITENTE: **3Piu Energia S.r.l.**  
 Via Veneto Capaci, 11 - 70123 ANDRIA -  
 Tel. 0884.02114 - 0884 - Fax 0884.02115  
 P.IVA 04230070861

PROGETTAZIONE: **TEKNE** SOCIETA' DI INGEGNERIA  
 Tekne s.r.l. Via Veneto Capaci, 11 - 70123 ANDRIA -  
 Tel. 0884.02114 - 0884 - Fax 0884.02115  
 www.progettare.it e-mail: tekne@progettare.it

PROGETTISTA: Ing. Renato Parfumo (Direttore Tecnico) LEGALE RAPPRESENTANTE: dott. Renato Manzi




**PD**

PROGETTO DEFINITIVO

Data: 1 settembre 2021

Rev.	Descrizione	Redatto	Verificato	Approvato
1	1	g. PARFUMO	g. PARFUMO	g. PARFUMO
2	2	g. PARFUMO	g. PARFUMO	g. PARFUMO
3	3	g. PARFUMO	g. PARFUMO	g. PARFUMO
4	4	g. PARFUMO	g. PARFUMO	g. PARFUMO

**RILIEVO TOPOGRAFICO**

Scala: 1:2000

Protocollo Tekne:

Tavola: **AR02.2.3**

File name: **topoconvezioni\_topografia**

TKA690