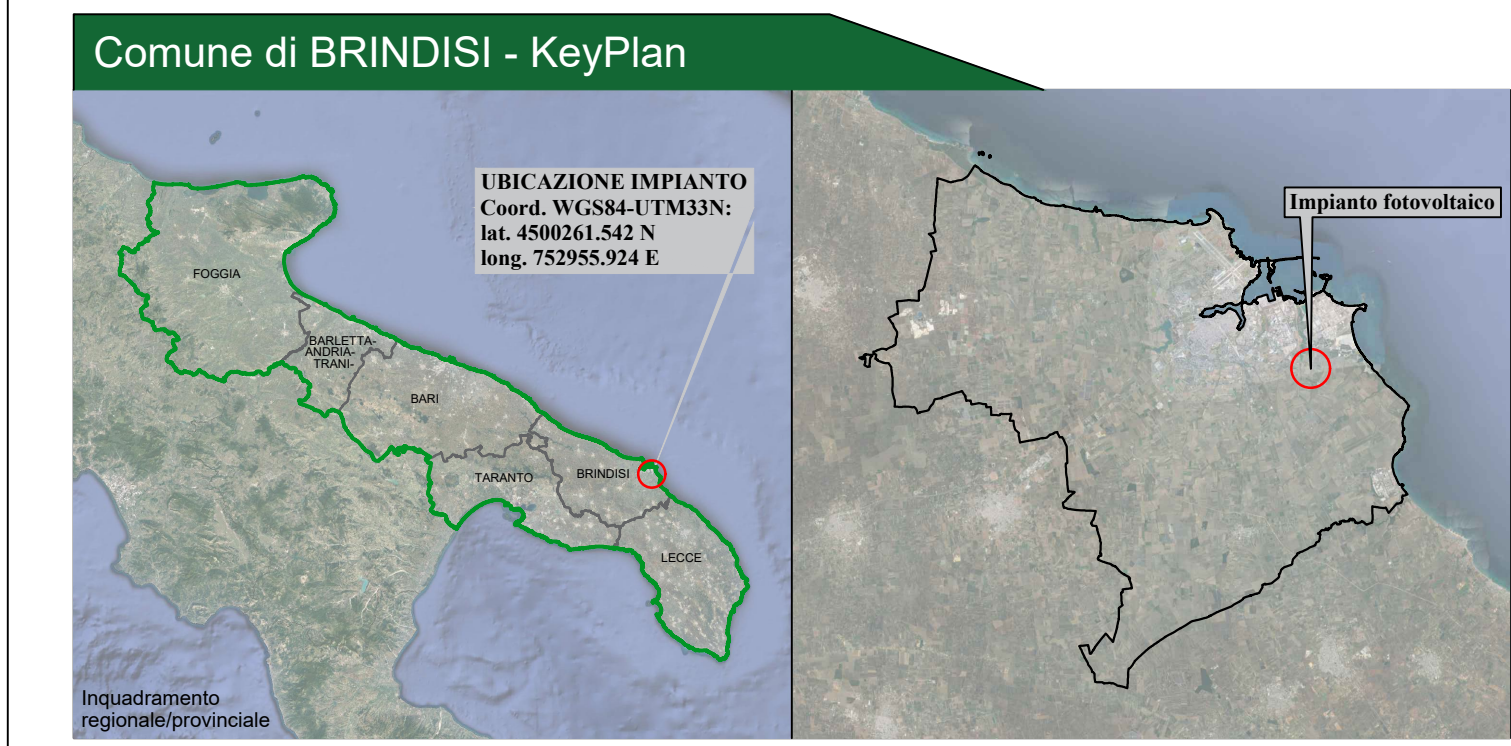
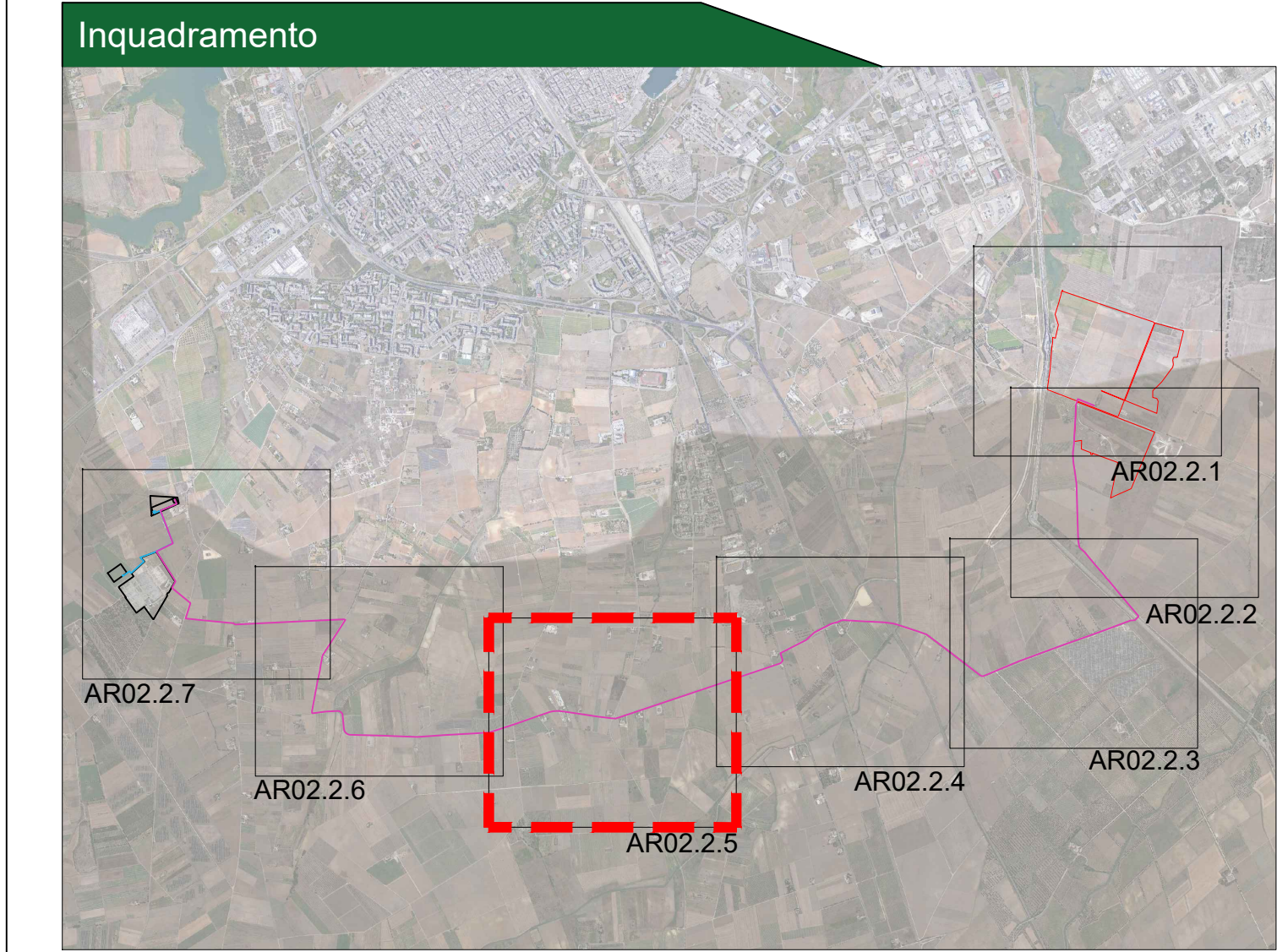




**Legenda generale**

- Area di intervento (perimetro catastale su base CTR)
- Linea elettrica aerea MT
- Linea elettrica aerea AT
- Racordi alta tensione
- Percorso cavidotto MT interrato
- Percorso cavidotto AT
- Percorso reticolo idraulico
- + Quota rilevata con strumento GPS marca TOPCON modello HIPER-V

qt = quota misurata entro terreno agricolo  
 cs = quota misurata in corrispondenza di ciglio stradale  
 ple = quota misurata in corrispondenza di palifiche appartenenti a linee elettriche aeree  
 sf = quota misurata in corrispondenza di spigoli di fabbricato  
 sr = quota misurata in corrispondenza di spigoli di recinzioni  
 pa rec = quota misurata in parallelo ai muri di recinzione  
 st = quota misurata in corrispondenza di tralicci dell'alta tensione  
 ri = quota misurata in corrispondenza di ciglio reticolo idraulico





**CITTA' DI BRINDISI**  
 REGIONE PUGLIA

**IMPIANTO FOTOVOLTAICO  
 "CONTESSA"**  
 della potenza di 68,00 MW in DC  
**PROGETTO DEFINITIVO**

COMITENTE:  

 3Piu Energia S.r.l.  
 Via Vincenzo Capelli, 11 - 70123 ANDRIA  
 72045 Brindisi (BR) - P.IVA 04230070861

PROGETTAZIONE:  

**TEKNE**  
 SOCIETÀ DI INGEGNERIA  
 TEKNE s.r.l.  
 Via Vincenzo Capelli, 11 - 70123 ANDRIA  
 Tel. +39 0884 021014 - 02641 - Fax +39 0884 021015  
 www.pgsopra.it e-mail: csa@tekne.it

PROGETTISTA:  
 Ing. Renato Perfuso  
 (Direttore Tecnico)

LEGALE RAPPRESENTANTE:  
 dott. Renato Manzi




**PD**  
 PROGETTO DEFINITIVO

**RILIEVO TOPOGRAFICO**

Tavola **AR02.2.6**  
 File name:  
 \server\cve\brindisi\topografia\

Data / Versione		Redatto	Verificato	Approvato	Scala	Protocollo Tekne
		di: FANTONE	di: RIFRISO	di: RIFRISO	Scale 1:2000	
1	1	di: PISANI	di: RIFRISO	di: RIFRISO		
2	2					
3	3					
4	4					

TKA690