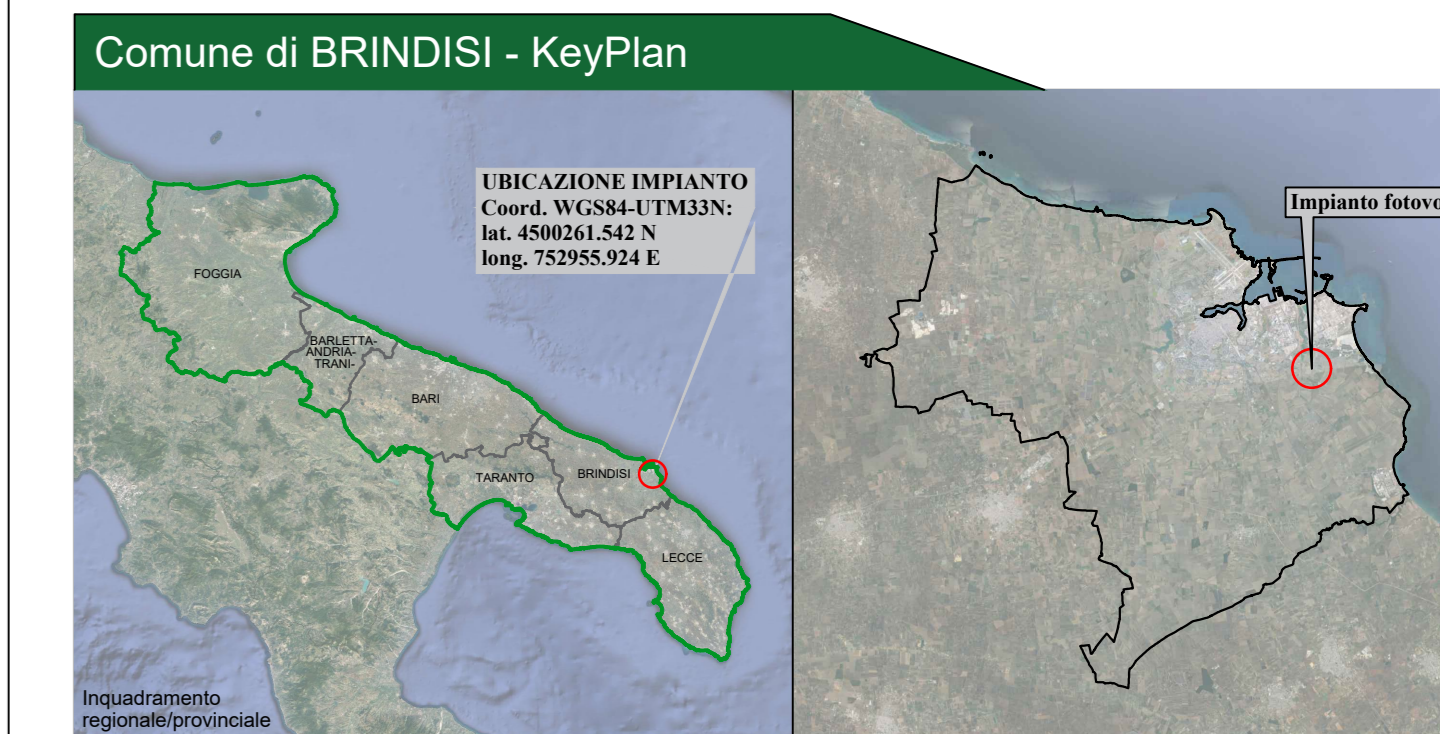
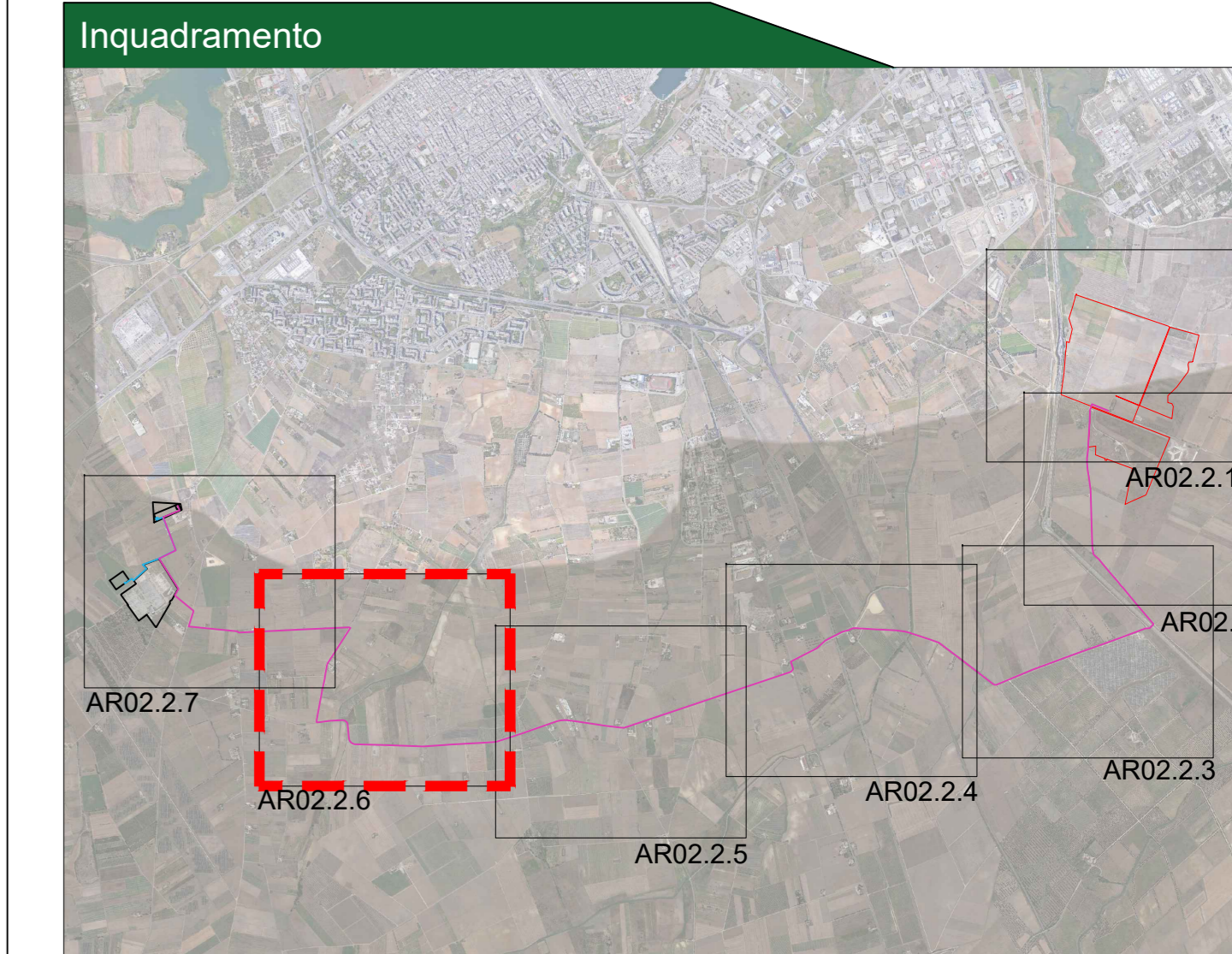


Legenda generale

- Area di intervento (perimetro catastale su base CTR)
- Linea elettrica aerea MT
- Linea elettrica aerea AT
- Racordi alta tensione
- Percorso cavidotto MT interrato
- Percorso cavidotto AT
- Percorso reticolo idraulico
- + Quota rilevata con strumento GPS marca TOPCON modello HIPER-V

qt = quota misurata entro terreno agricolo
 cs = quota misurata in corrispondenza di ciglio stradale
 ple = quota misurata in corrispondenza di palificate appartenenti a linee elettriche aeree
 sf = quota misurata in corrispondenza di spigoli di fabbricato
 sr = quota misurata in corrispondenza di spigoli di recinzioni
 pa rec = quota misurata in parallelo ai muri di recinzione
 st = quota misurata in corrispondenza di tralci dell'alta tensione
 ri = quota misurata in corrispondenza di ciglio reticolo idraulico



CITTA' DI BRINDISI
 REGIONE PUGLIA

**IMPIANTO FOTOVOLTAICO
 "CONTESSA"**
 della potenza di 68,00 MW in DC
PROGETTO DEFINITIVO

COMITENTE:
 **3Piu Energia S.r.l.**
 Via Vincenzo Capelli, 11 - 70123 ANDRIA
 Tel. 0884.021114 - 0884.114 - 0884.021115
 P.IVA 04230070861

PROGETTAZIONE

TEKNE SOCIETA' DI INGEGNERIA
 TENE srl
 Via Aldo Moro 28
 20089 BRESCIA (BS)
 P.IVA 04230070861

PROGETTISTA:
 Ing. Renato Perluco
 (Direttore Tecnico)

LEGALE RAPPRESENTANTE:
 dott. Renato Manzi

PD **RILIEVO TOPOGRAFICO** Tavola **AR02.2.7**

PROGETTO DEFINITIVO

Data l'invio:	Redatto:	Verificato:	Approvato:	Scala:	Protocollo Tekne:
Luglio 2021	g. PASTORE	g. PASTORE	g. PASTORE	Scala 1:2000	
1	g. PASTORE	g. PASTORE	g. PASTORE		
2					
3					
4					

TKA690