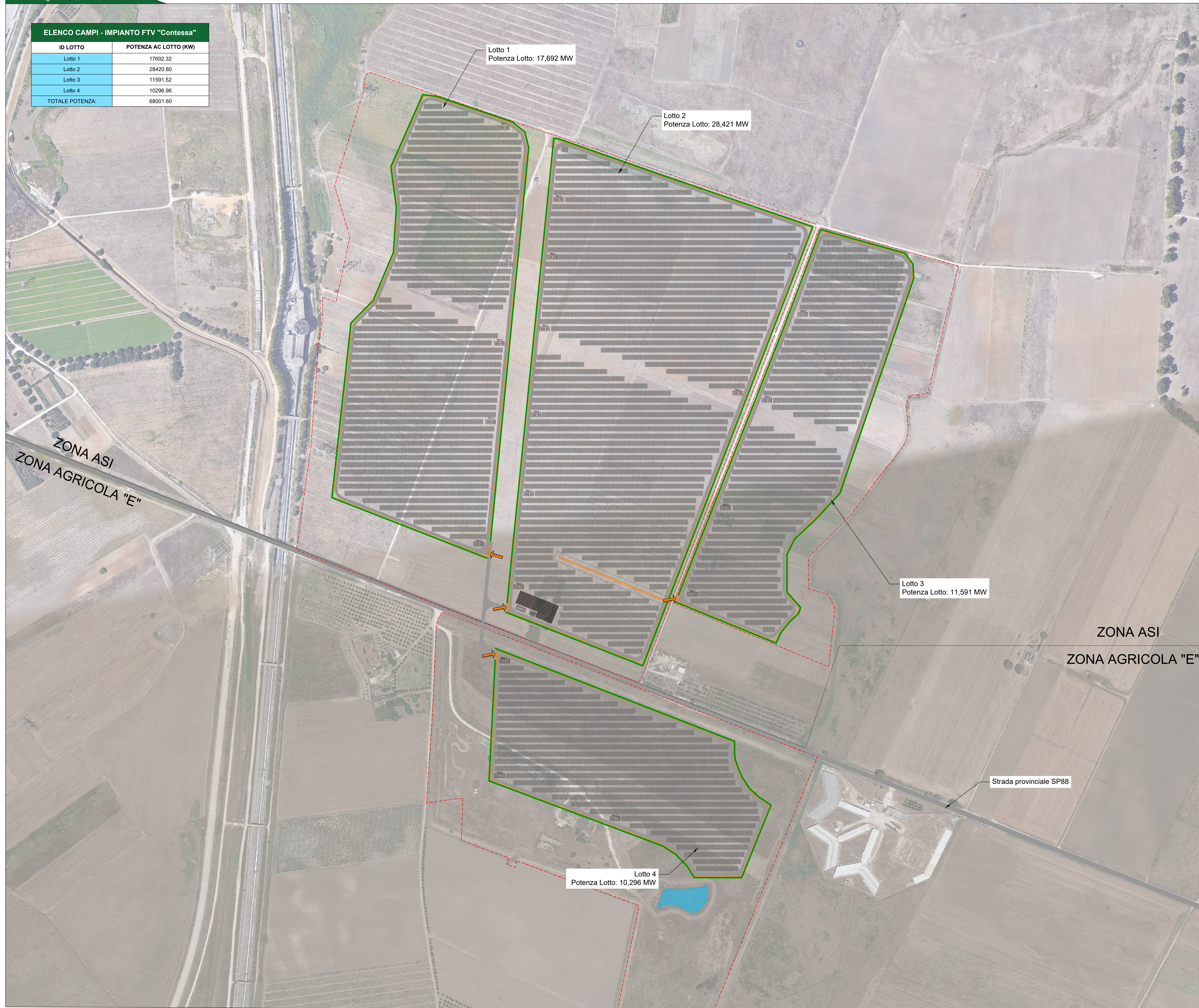


ELENCO CAMPI - IMPIANTO FTV "Contessa"

ID LOTTO	POTENZA AC LOTTO (KW)
Lotto 1	17692.32
Lotto 2	28420.80
Lotto 3	11591.52
Lotto 4	10296.96
TOTALE POTENZA:	68001.60

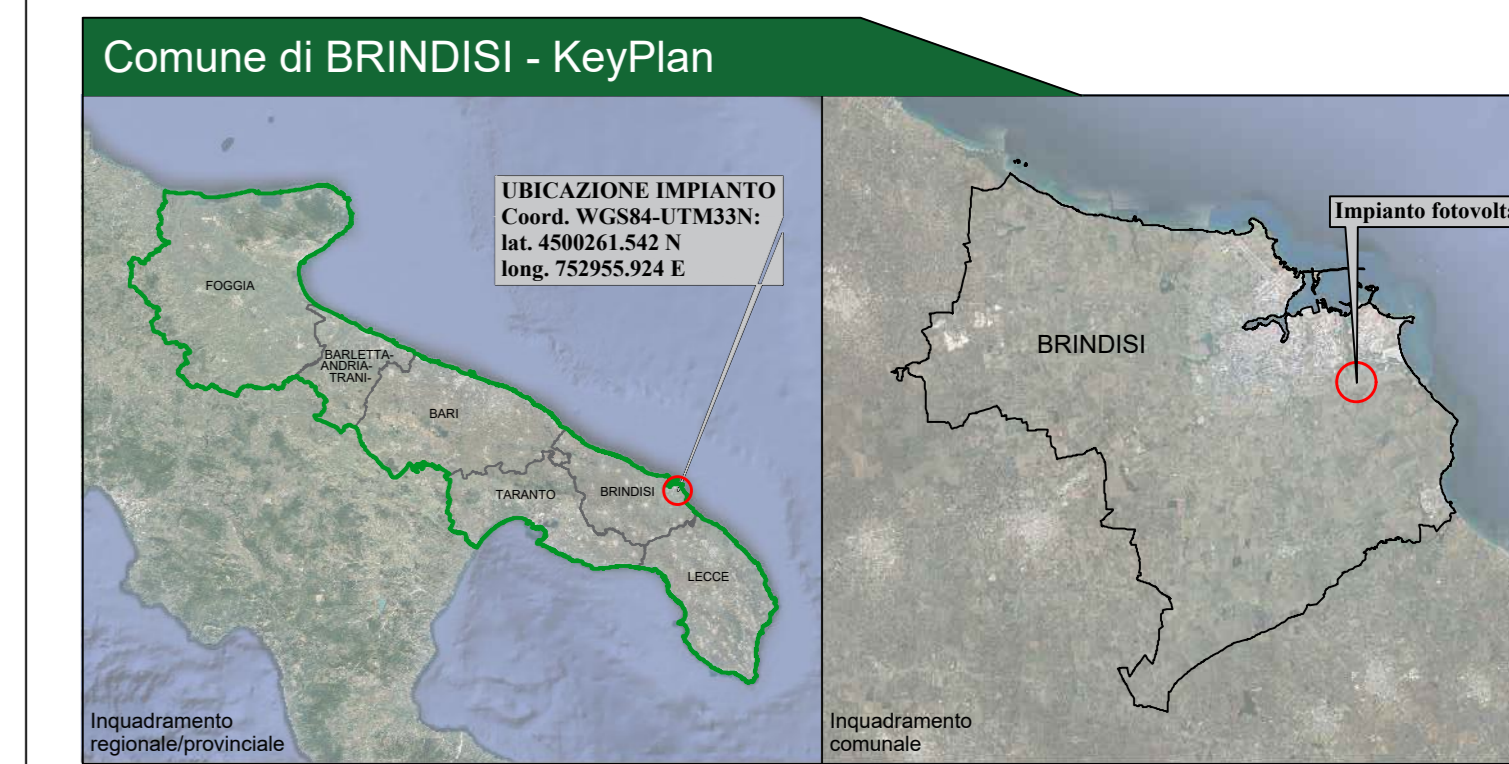


Legenda generale

- Perimetro catastale dell'impianto
- Recinzione perimetrale dell'impianto
- Reticolo idraulico
- Buffer linee elettriche aeree
- Buffer gasdotti
- Viabilità di servizio
- Sistema fisso da 24 moduli 620W bifacciali
- Cabine trasformatore / inverter
- Cabina di raccolta MT e locali tecnici per servizi ausiliari
- Mitigazione visiva composta da siepe perimetrale
- Ingresso campo fotovoltaico

CONFIGURAZIONE IMPIANTO PV "CONTESSA"

Latitudine	40.609185° N
Longitudine	18.000336° E
Altitudine	12,00 m
Area contrattualizzata	86,10 ha
Lunghezza recinzioni	8 839,40 m
Area recintata	56,50 ha
Potenza di picco (DC)	68 001 600 kWp
Marca Inverter	SUNGROW o similare
Modello inverter	SUNGROW SG3125HV - SG2500HV
N° degli inverter	20
Marca moduli fotovoltaici	JOLYWOOD o similare
Potenza dei moduli	JW-HD156N 620Wp BIFACCIAL
Numero di moduli	109680
N° di strutture	4570
Moduli per stringa	24
Numero di stringhe	4570
Tipologia delle strutture	Sistema fisso
Tilt (N-S)	+15°
Row (N-S)	4,10 m





CITTA' DI BRINDISI

REGIONE PUGLIA

IMPIANTO FOTOVOLTAICO "CONTESSA"

della potenza di 68,00 MW in DC

PROGETTO DEFINITIVO

COMITENTE: **3Piu Energia S.r.l.**
Via Vicoletto, 28 - 72015 Brindisi (BR) - P.IVA 04230070883

PROGETTAZIONE: **TEKNE** SOCIETÀ DI INGEGNERIA
TEKNE s.r.l. Via Vicoletto, 28 - 72015 Brindisi (BR) - P.IVA 04230070883

PROGETTISTA: Ing. Renato Parfiso (Direttore Tecnico)
LEGALE RAPPRESENTANTE: dott. Renato Moro




PD **LAYOUT IMPIANTO** Tavola: **AR05.1**

PROGETTO DEFINITIVO

Data emissione:	Redatto:	Verificato:	Approvato:	Scala:	Protocollo Tekne:
Luglio 2021	G. PARFISO	G. PARFISO	G. PARFISO	1:2000	TKA690