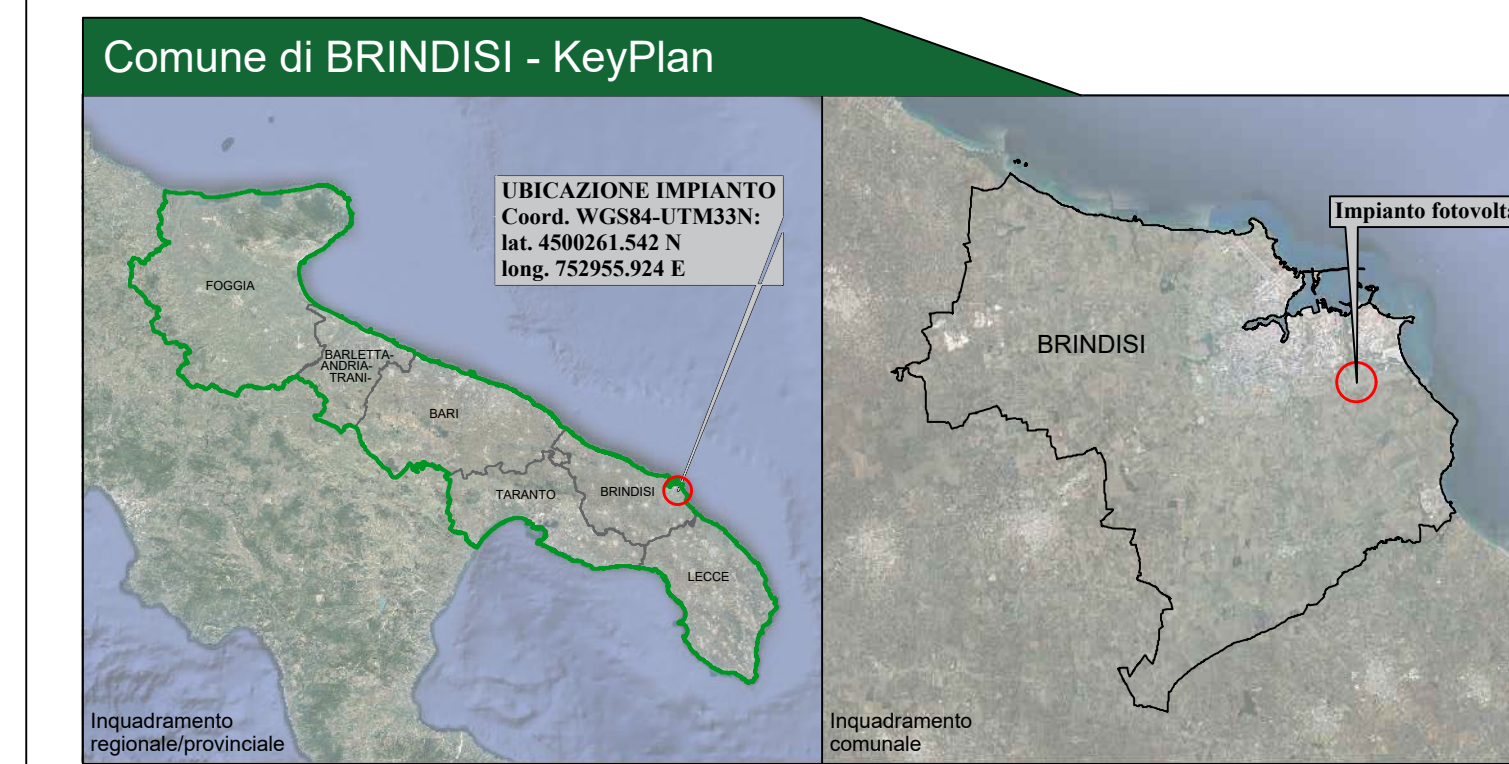


**Legenda generale**

- Perimetro catastale dell'impianto
- Recinzione perimetrale dell'impianto
- Reticolo idraulico
- Buffer linee elettriche aeree
- Buffer gasdotto
- Viabilità di servizio
- Sistema fisso da 24 moduli 620W bifacciali
- Cabine trasformatore / inverter
- Cabina di raccolta MT e locali tecnici per servizi ausiliari
- Mitigazione visiva composta da siepe perimetrale
- Ingresso campo fotovoltaico

**CONFIGURAZIONE IMPIANTO PV "CONTESSA"**

Latitudine	40.609185° N
Longitudine	18.000336° E
Altitudine	12,00 m
Area contrattualizzata	86,10 ha
Lunghezza recinzioni	8 839,40 m
Area recintata	56,50 ha
Potenza di picco (DC)	68 001 600 kWp
Marca Inverter	SUNGROW o similare
Modello inverter	SUNGROW SG3125HV - SG2500HV
N° degli inverter	20
Marca moduli fotovoltaici	JOLYWOOD o similare
Potenza dei moduli	JW-HD156N 620Wp BIFACCIAL
Numero di moduli	109680
N° di strutture	4570
Moduli per stringa	24
Numero di stringhe	4570
Tipologia delle strutture	Sistema fisso
Tilt (N-S)	+15°
Row (N-S)	4,10 m



**CITTA' DI BRINDISI**

REGIONE PUGLIA

**IMPIANTO FOTOVOLTAICO "CONTESSA"**

della potenza di 68,00 MW in DC

**PROGETTO DEFINITIVO**

COMITENTE: **3Plus Energia S.r.l.**  
Via Aldo Moro 28, 25043 Breno (BS), P.IVA 0423070981

PROGETTAZIONE: **TEKNE** SOCIETA' DI INGEGNERIA

PROGETTISTA: Ing. Renato Persico (Direttore Tecnico)

LEGALE RAPPRESENTANTE: dott. Renato Manni

PRODOTTO DA: **PD**

**LAYOUT IMPIANTO SU BASE VINCOLISTICA**

Tavola: **AR05.2**

Data 1° emissione: **Luglio 2021**

Redatto: G. ANSAV	Verificato: G. PERSICO	Approvato: R. PERSICO	Scala: 1:2000
Disegnato: G. ANSAV	Controllato: G. PERSICO	Protocollo: R. PERSICO	

Protocollo Tekne: **TKA690**