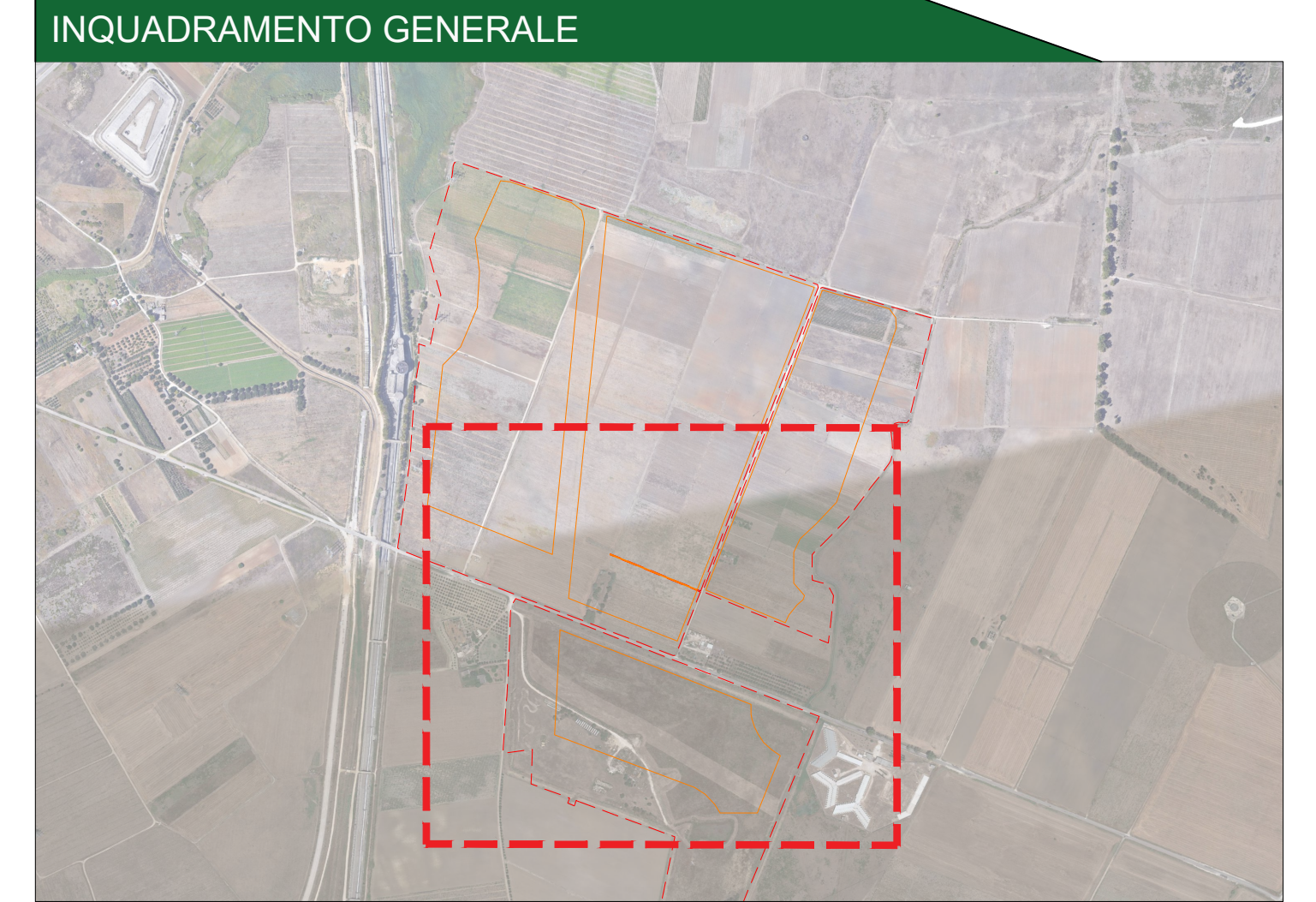


**CONFIGURAZIONE IMPIANTO PV "CONTESSA"**

Latitudine	40.609185° N
Longitudine	18.000336° W
Altitudine	12,00 m
Area contrattualizzata	70,72 ha
Lunghezza recinzioni	8 839,40 m
Area recintata	56,50 ha
Potenza di picco (DC)	68 001 600 kWp
Marca Inverter	SUNGROW o similare
Modello inverter	SUNGROW SG3125HV - SG2500HV
N° degli inverter	20
Marca moduli fotovoltaici	JOLYWOOD o similare
Potenza dei moduli	JW-HD156N 620Wp BIFACIAL
Numero di moduli	109680
N° di strutture	4570
Moduli per stringa	24
Numero di stringhe	4570
Tipologia delle strutture	Sistema fisso
Tilt (N-S)	+15°
Row (N-S)	4,10 m



**CITTA' DI BRINDISI**  
REGIONE PUGLIA

**IMPIANTO FOTOVOLTAICO "CONTESSA"**  
della potenza di 100,00 MW in immissione e 109,46 MW in DC  
**PROGETTO DEFINITIVO**

COMITITANTE: SPiA Energia S.r.l.  
Via Aldo Moro 28  
25043 Breno (BS)  
P.IVA 0423070981

PROGETTISTA: P&P Progettazione  
Via Roma 100  
00187 Roma (RM)

LEGALE RAPPRESENTANTE: dott. Remo Vanni

**PD PLANIMETRIA IMPIANTI ELETTRICI** | Tavoletta: IE01.B | File name: \progetti\IE01\planimetria\_elettrica\IE01.B.dwg

Data 1° emissione: Febbraio 2022 | Reto: [ ] | Verificato: [ ] | Approvato: [ ] | Scala: 1:1.000 | Protocollo Tekne: TKA690