

Denominazione: Comune di Manfredonia 580.000 mc	Comune: Manfredonia (AV)	N° C.T.R. 1:5.000 397151	Toponimo dell'area: Mezzanelle
--	------------------------------------	------------------------------------	--

Descrizione del sito

La porzione di territorio si colloca nel comune di Manfredonia (AV), in aree estrattive e aree agricole.

Accessibilità al sito

Il sito è accessibile da Manfredonia sul lato Est di Via G. D'Annunzio.

Distanza dalla linea ferroviaria* (Distanza calcolata lungo il prevedibile percorso stradale diretto alle aree di stoccaggio)

AS.01: circa 66.3 km

AS.02: circa 67.1 km

AS.03: circa 78.3 km



Vista aerea dell'area in cui si inserisce il sito di conferimento (da Google Earth, aggiornamento gennaio 2018).



Vista della porzione di territorio

Denominazione: Comune di Manfredonia 580.000 mc

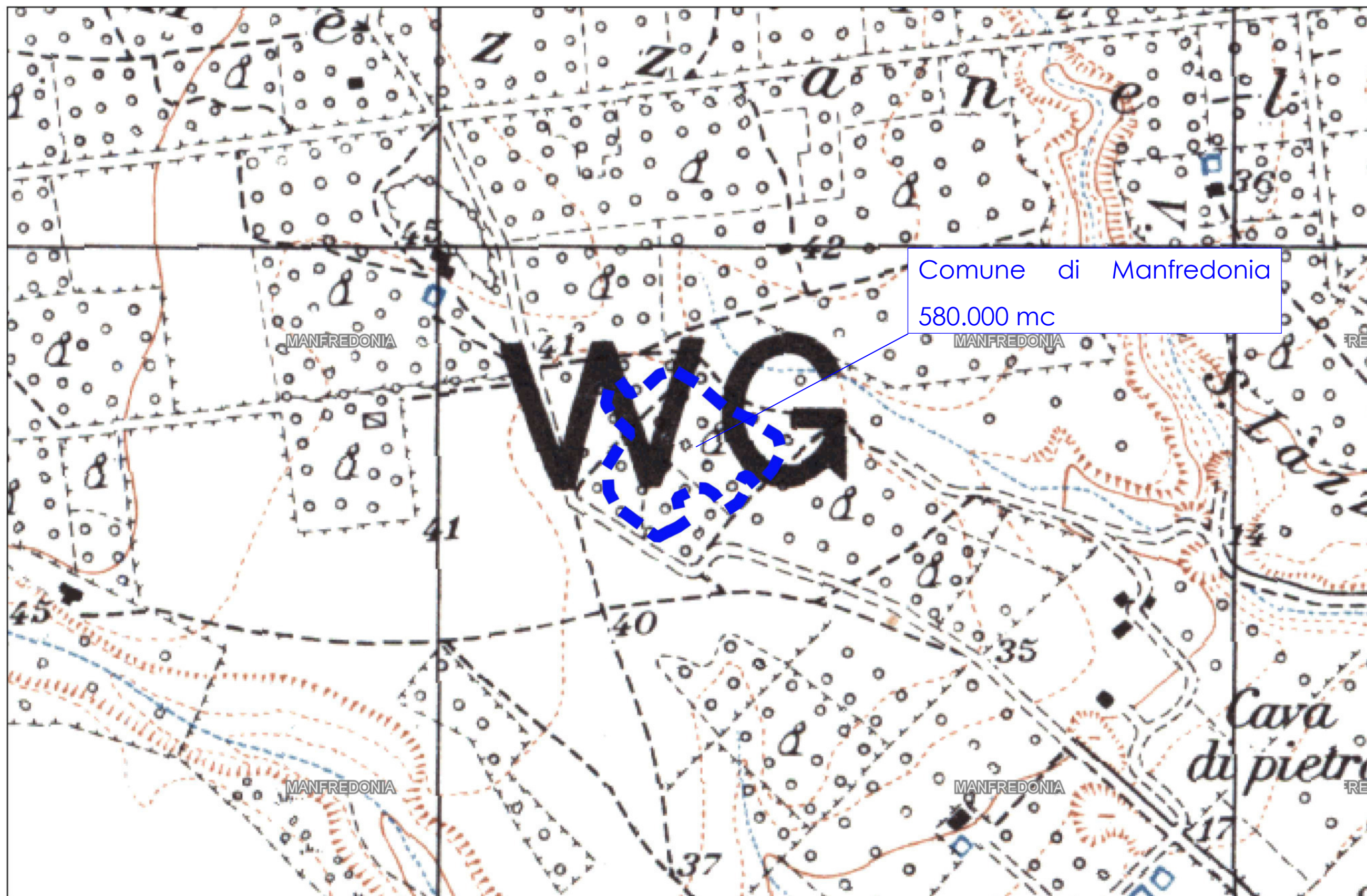
Comune:

Scala:

COROGRAFIA

Manfredonia (AV)

1:10.000



Denominazione: Comune di Manfredonia 580.000 mc
Inquadramento urbanistico

Comune:
Manfredonia (AV)

N° C.T.R. 1:5.000
397151

Toponimo dell'area:
Campi Longhi

Riferimenti catastali

Foglio di mappa n. 38 particelle 2, 3, 5 del Comune di Manfredonia (AV)

Strumento Urbanistico Vigente

Dall' analisi del Piano Regolatore Generale del Comune di Manfredonia (AV) la porzione di territorio oggetto di indagine risulta situata in zona "Zona E – Agricola generica".

Ricognizione vincolistica

Vincoli D.Lgs 42/2004 artt.. 136 e 157	NO
Vincoli D.Lgs 42/2004 art.142	NO
Vincolo idrogeologico	NO
Aree protette	NO
PAI	NO



Stralcio di carta dei Vincoli D.Lgs 42/2004 art. 142. Fonte: WebGIS SITAP
<http://sitap.beniculturali.it/>



Stralcio di carta del Vincolo idrogeologico e aree protette SIC/ZPS (fonte geoportale nazionale)



Stralcio di carta PAI del rischio e pericolosità frane (fonte: geoportale nazionale)

Denominazione: Comune di Manfredonia 580.000 mc

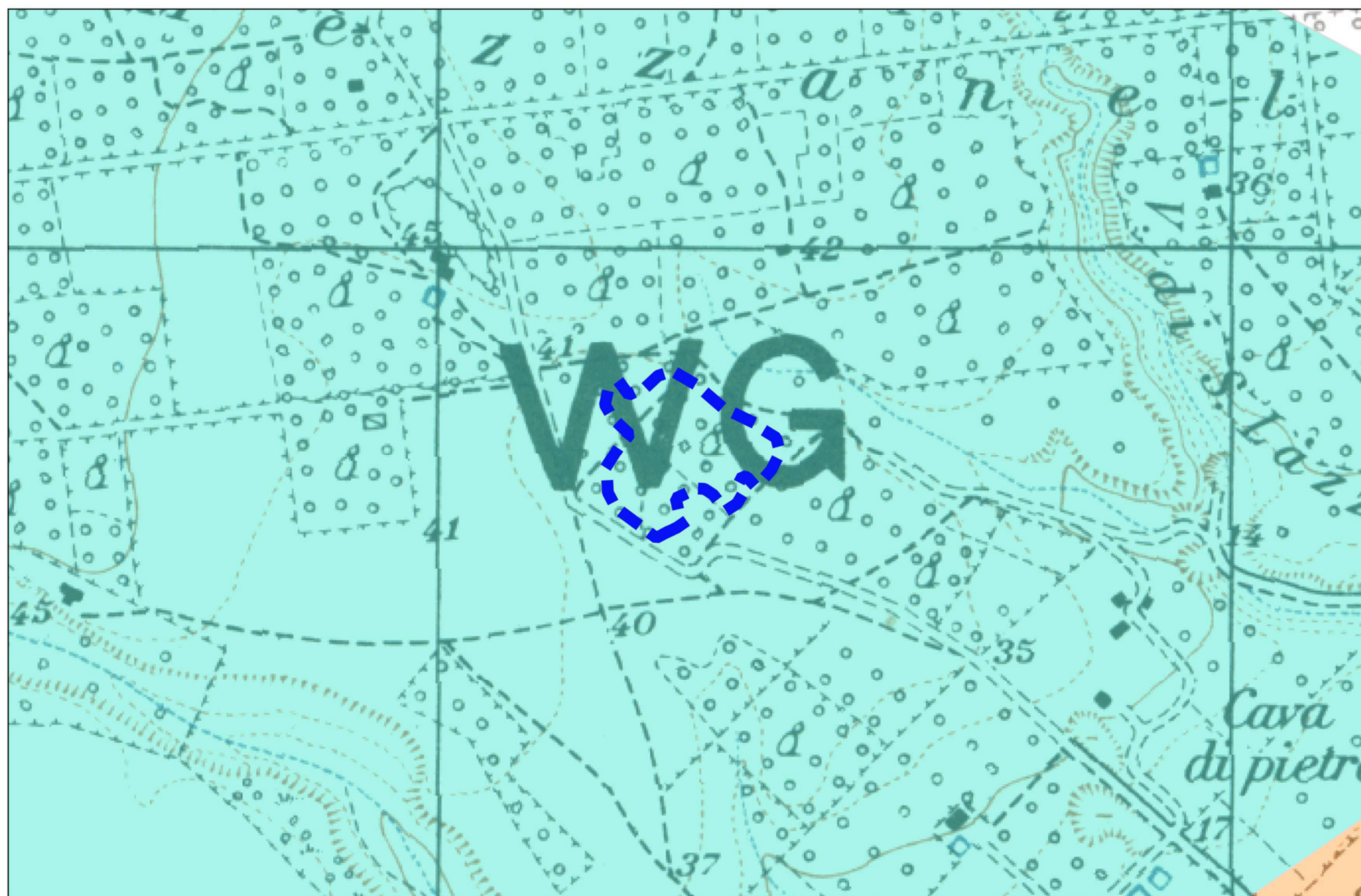
Comune:

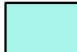
Scala:

INQUADRAMENTO GEOLOGICO

Manfredonia (AV)

1:10.000



 Calcarei micritici e micriti argillose di piattaforma (Cretacico-Giurassico superiore)

Denominazione: Comune di Manfredonia 580.000 mc

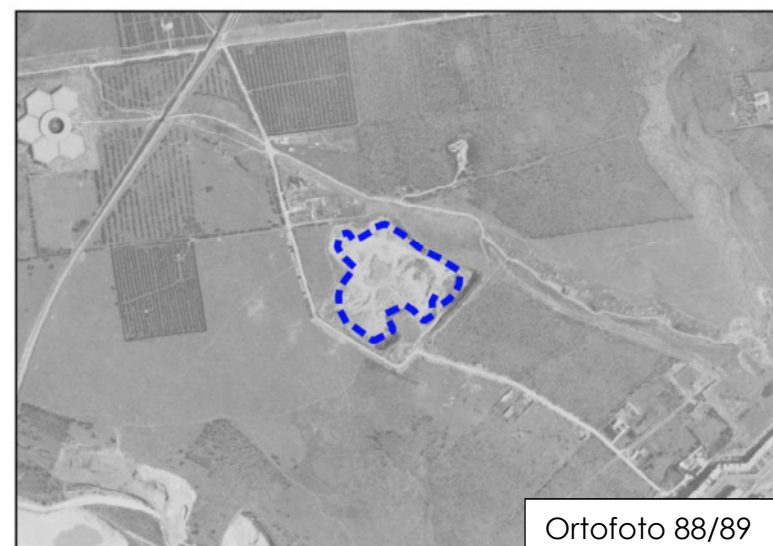
Comune:

Scala:

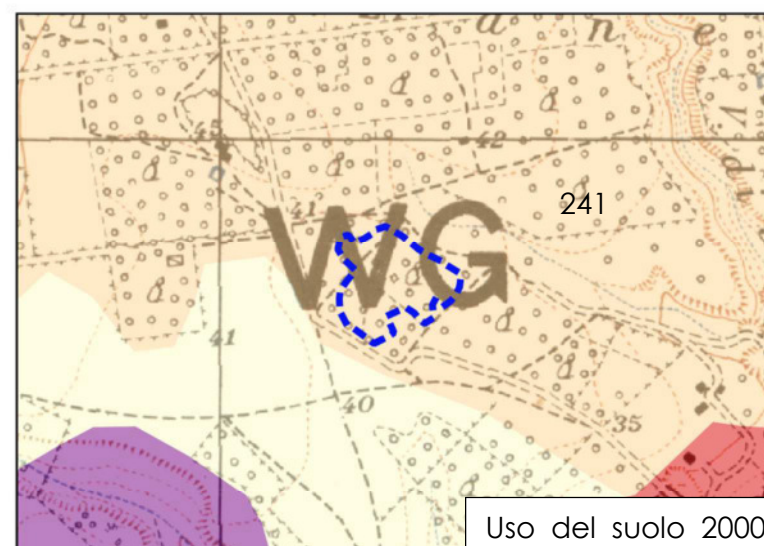
DESCRIZIONE DELLE ATTIVITA' SVOLTE

Manfredonia (AV)

1:15.000



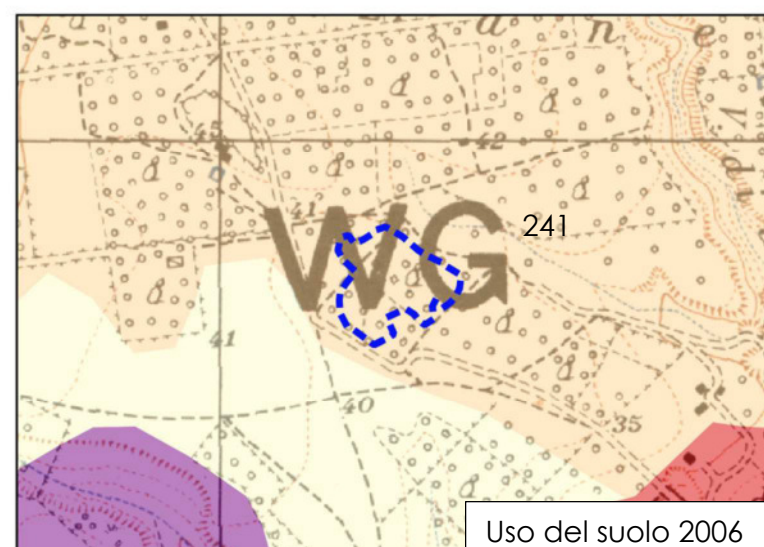
Ortofoto 88/89



Uso del suolo 2000



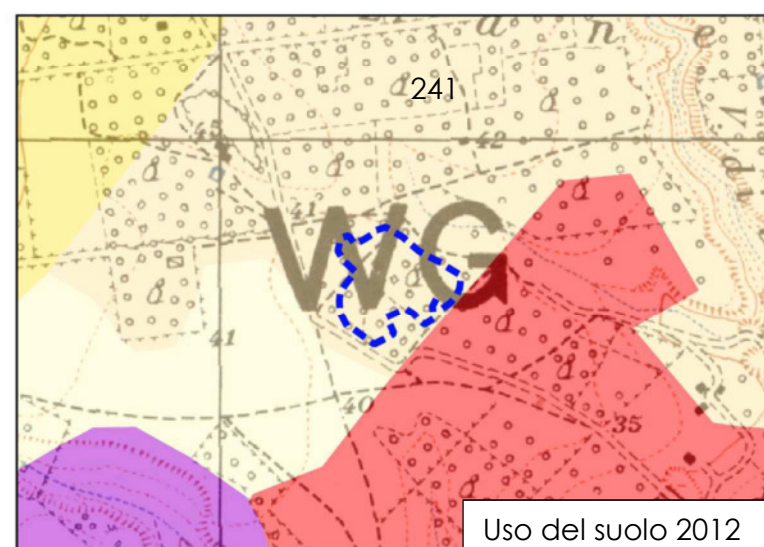
Ortofoto 94/98



Uso del suolo 2006



Ortofoto 2012



Uso del suolo 2012

Descrizione attività svolte sul sito:

L'area in esame, come si evince dall'analisi multi-temporale (dal 2000 al 2012) risulta dominata da coltivazioni agrarie e il sito Comune di Manfredonia ricade nelle seguenti classi:

- Anno 2000:
 - 241 – Colture temporanee associate a colture permanenti;
- Anno 2006:
 - 241 – Colture temporanee associate a colture permanenti;
- Anno 2012:
 - 241 – Colture temporanee associate a colture permanenti.

LEGENDA USO DEL SUOLO:

- 241 – Colture temporanee associate a colture permanenti

Denominazione: Comune di Manfredonia 580.000 mc
Piano campionamento e analisi

Comune:
Manfredonia (AV)

Scala:
1:5000



Denominazione: Comune di Manfredonia 580.000 mc Piano campionamento e analisi	Comune: Manfredonia (AV)	N° C.T.R. 1:5.000 397151	Toponimo dell'area: Campi Longhi
<p>Modalità di esecuzione: La campagna di campionamento ha visto la realizzazione di n. 3 carotaggi manuali con prelievo di campioni rappresentativi dei primi 100 cm di terreno. In totale sono stati prelevati n. 3 campioni.</p> <p>Relazione analisi: Tutti i campioni da sottoporre a caratterizzazione ambientale sono stati vagliati in campo mediante un setaccio a maglie in metallo di diametro pari a 2 cm, per eliminare il materiale più grossolano in campo. I campioni prelevati sono stati posti in contenitori di vetro a chiusura ermetica, contraddistinti da opportuna etichetta indelebile riportante la localizzazione del sito, il numero del sondaggio, la profondità e la data del prelievo, e sono stati conservati alla temperatura di 4°C. Su tutti i campioni di terreno sottoposti ad analisi di caratterizzazione ambientale sono stati ricercati tutti i parametri previsti dalla Tabella 1, Allegato 5, Titolo V, Parte IV del D.Lgs. 152/06 e s.m.i., ed indicati di seguito:</p> <ul style="list-style-type: none"> • Arsenico • Cadmio • Cobalto • Cromo • Cromo esavalente (VI) • Mercurio • Nichel • Piombo • Rame • Zinco • Aromatici • Toluene • Etilbenzene • Stirene • Xileni 		<ul style="list-style-type: none"> • Benzene • Aromatici policiclici • Benzo(a)antracene • Benzo(a)pirene • Benzo(b)fluorantene • Benzo(k)fluorantene • Benzo(g,h,i)perilene • Crisene • Dibenzo(a,e)pirene • Dibenzo(a,l)pirene • Dibenzo(a,i)pirene • Dibenzo(a,h)pirene • Dibenzo(a,h)antracene • Indenopirene • Pirene • Idrocarburi • Idrocarburi pesanti C >12 • Altre sostanze • Amianto <p>Risultati analisi: Tutti i campioni analizzati risultano conformi rispetto alle concentrazioni soglia di contaminazione di cui alle colonne A e B, Tabella 1, Allegato 5, al Titolo V, della Parte IV, del decreto legislativo 3 aprile 2006, n. 152.</p>	



Rapporto di
prova n°:

2130699-023

Descrizione:

**Terra e rocce da scavo prelevato nel punto M1 da m 0 a m -1 –
Comune di Manfredonia – Raddoppio Apice-HirpiniaOrsara-Bovino –
Progetti DSI: PD Orsara-Bovino- Aree AS, DT e siti di conferimento
finale - attività richiesta da Italferr Spa**

Spettabile:

**ITALFERR s.p.a
Via V.G. Galati n° 71
00155 ROMA (RM)**

Accettazione:

2130699

Data Campionamento:

10-ott-18

Data Arrivo Camp.:

11-ott-18

Data Inizio Prova:

12-ott-18

Data Rapp. Prova:

26-ott-18

Data Fine Prova:

25-ott-18

Mod. Campionam.:

A cura del Laboratorio

Presenza Allegati:

NO

Riferim. dei limiti:

D.lgs n°152 del 03/04/2006 GU n°88 del 14/04/06 All.5 titolo V Parte IV Tab.1/A e Tab.1/B e ss.mm.ii.

Prova	U.M	Metodo	Risultato	Incert.	Limiti Tab. 1/A	Limiti Tab. 1/B
Campionamento		Manuale UNICHIM n°196/2: 2004 (p.f. 5 e 6)				
PARAMETRI CHIMICI						
Arsenico	mg/kg	UNI EN ISO 13657:2004 + UNI CEN TS 16170:2016	3,8	1,4	20	50
Cadmio	mg/kg	UNI EN ISO 13657:2004 + UNI CEN TS 16170:2016	0,2	0,1	2	15
Cobalto	mg/kg	UNI EN ISO 13657:2004 + UNI CEN TS 16170:2016	2,5	0,6	20	250
Cromo	mg/kg	UNI EN ISO 13657:2004 + UNI CEN TS 16170:2016	10,0	2,7	150	800
Cromo esavalente (VI)	mg/kg	EPA 3060A 1996 + EPA 7196A 1992	< 0,1		2	15
Mercurio	mg/kg	UNI EN ISO 13657:2004 + UNI CEN TS 16170:2016	< 0,1		1	5
Nichel	mg/kg	UNI EN ISO 13657:2004 + UNI CEN TS 16170:2016	6,0	1,6	120	500
Piombo	mg/kg	UNI EN ISO 13657:2004 + UNI CEN TS 16170:2016	12,1	2,3	100	1000
Rame	mg/kg	UNI EN ISO 13657:2004 + UNI CEN TS 16170:2016	6,5	1,1	120	600
Zinco	mg/kg	UNI EN ISO 13657:2004 + UNI CEN TS 16170:2016	23,5	6,5	150	1500
COMPOSTI ORGANICI AROMATICI						
Benzene	mg/kg	EPA 5035A 2002 + EPA 8260D 2017	< 0,01		0,1	2
Etilbenzene	mg/kg	EPA 5035A 2002 + EPA 8260D 2017	< 0,01		0,5	50
Stirene	mg/kg	EPA 5035A 2002 + EPA 8260D 2017	< 0,01		0,5	50
Toluene	mg/kg	EPA 5035A 2002 + EPA 8260D 2017	< 0,01		0,5	50
Xileni	mg/kg	EPA 5035A 2002 + EPA 8260D 2017	< 0,01		0,5	50

(*) = Prova non accreditata da ACCREDIA

Pareri ed interpretazioni - non oggetto dell'accREDITAMENTO ACCREDIA



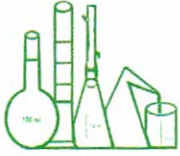
Segue Rapporto di
prova n°:

2130699-023

Prova	U.M	Metodo	Risultato	Incert.	Limiti Tab. 1/A	Limiti Tab. 1/B
Sommatoria composti organici aromatici	mg/kg	EPA 5035A 2002 + EPA 8260D 2017	< 0,01		1	100
IDROCARBURI POLICICLICI AROMATICI						
Benzo(a)antracene	mg/kg	EPA 3541 1994 + EPA 3630C 1996 + EPA 8270E 2017	0,05	0,01	0,5	10
Benzo(a)pirene	mg/kg	EPA 3541 1994 + EPA 3630C 1996 + EPA 8270E 2017	0,06	0,02	0,1	10
Benzo(b)fluorantene	mg/kg	EPA 3541 1994 + EPA 3630C 1996 + EPA 8270E 2017	0,08	0,02	0,5	10
Benzo(k)fluorantene	mg/kg	EPA 3541 1994 + EPA 3630C 1996 + EPA 8270E 2017	0,05	0,02	0,5	10
Benzo(g,h,i)perilene	mg/kg	EPA 3541 1994 + EPA 3630C 1996 + EPA 8270E 2017	0,06	0,02	0,1	10
Crisene	mg/kg	EPA 3541 1994 + EPA 3630C 1996 + EPA 8270E 2017	0,06	0,02	5	50
Dibenzo(a,e)pirene	mg/kg	EPA 3541 1994 + EPA 3630C 1996 + EPA 8270E 2017	< 0,01		0,1	10
Dibenzo(a,l)pirene	mg/kg	EPA 3541 1994 + EPA 3630C 1996 + EPA 8270E 2017	< 0,01		0,1	10
Dibenzo(a,i)pirene	mg/kg	EPA 3541 1994 + EPA 3630C 1996 + EPA 8270E 2017	< 0,01		0,1	10
Dibenzo(a,h)pirene	mg/kg	EPA 3541 1994 + EPA 3630C 1996 + EPA 8270E 2017	< 0,01		0,1	10
Dibenzo(a,h)antracene	mg/kg	EPA 3541 1994 + EPA 3630C 1996 + EPA 8270E 2017	0,05	0,02	0,1	10
Indenopirene	mg/kg	EPA 3541 1994 + EPA 3630C 1996 + EPA 8270E 2017	0,07	0,02	0,1	5
Pirene	mg/kg	EPA 3541 1994 + EPA 3630C 1996 + EPA 8270E 2017	0,09	0,03	5	50
Sommatoria composti aromatici policiclici	mg/kg	EPA 3541 1994 + EPA 3630C 1996 + EPA 8270E 2017	0,36	0,12	10	100
IDROCARBURI						
Idrocarburi pesanti C >12 (C12-C40)	mg/kg	EPA 3541 1994 + EPA 3620C 2014 + EPA 8015C 2007	< 1		50	750
ALTRE SOSTANZE						
Amianto SEM (Analisi Quantitativa)	mg/kg	DM 06/09/1994 SO n°129 GU n°220 20/09/1994 All. 1	< 100		1000	1000
Amianto SEM (Analisi Qualitativa)	Pres. - Ass.	DM 06/09/1994 SO n°129 GU n°220 20/09/1994 All. 1	Assente			

(*) = Prova non accreditata da ACCREDIA

Pareri ed interpretazioni - non oggetto dell'accreditamento ACCREDIA



**Chimica
Applicata
Depurazione
Acque s.n.c.**
di Filippo Giglio & C.

- Autorizzazione MIPAAF per analisi nel Settore Oleicolo D.M. 09-04-2011
- Inserimento tra i "Tecnici Competenti" di cui al punto 7 art. n°2 della Legge Quadro sull'inquinamento acustico per la redazione dei "Piani di Risanamento Acustico"
- Inserimento tra i laboratori atti al rilievo dei materiali o/o polveri contenenti amianto di cui al D.M. 07/07/1997



I AB N° 0439

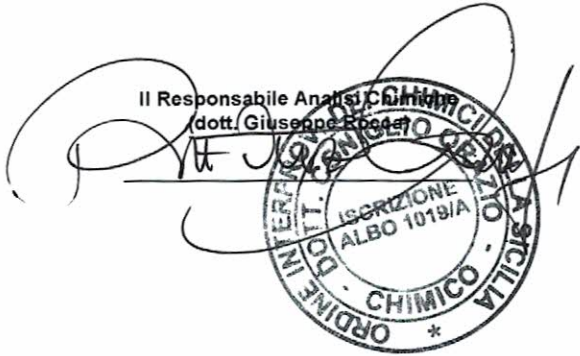
Segue Rapporto di
prova n°:

2130699-023

Prova	U.M	Metodo	Risultato	Incert.	Limiti Tab. 1/A	Limiti Tab. 1/B
-------	-----	--------	-----------	---------	--------------------	--------------------

< Non Valutabile per valore inferiore al Limite di Rilevabilità del Metodo di prova.
 Il campione è conservato per due settimane dalla data di accettazione salvo disposizioni normative vigenti.
 Se non diversamente indicato, le sommatorie sono calcolate mediante il criterio del lower bound (L.B.)
 Per le prove chimiche, l'incertezza di misura è espressa come estesa ed è calcolata utilizzando un fattore di copertura K=2 ed una probabilità di misura del 95%
 Per le prove microbiologiche su matrici liquide, la stima dell'incertezza di misura è eseguita secondo la UNI 10674:2002
 Per le prove microbiologiche su matrici solide, la stima dell'incertezza di misura è eseguita secondo la ISO 19036:2006/Amd.1:2009
 In caso di determinazioni di residui/tracce, il recupero non è stato utilizzato nei calcoli ed è compreso nel range 70-130%, tranne nei casi in cui è diversamente indicato nei singoli metodi di prova.
 Il presente rapporto di prova riguarda il campione sottoposto a prova ed esso non può essere riprodotto parzialmente, se non previa approvazione scritta da parte della C.A.D.A s.n.c.
 Le registrazioni riguardanti il suddetto campione vengono conservate per un periodo non inferiore a 4 anni.

Il Responsabile Analisi Chimiche
(dott. Giuseppe Spadaro)



Il Direttore della Divisione Analitica
(dott.ssa Margherita Augello)



(*) = Prova non accreditata da ACCREDIA

Pareri ed interpretazioni - non oggetto dell'accREDITAMENTO ACCREDIA



Rapporto di prova n°:	2130699-024	
Descrizione:	Terra e rocce da scavo prelevato nel punto M2 da m 0 a m -1 – Comune di Manfredonia – Raddoppio Apice-HirpiniaOrsara-Bovino – Progetti DSI: PD Orsara-Bovino- Area AS, DT e siti di conferimento finale - attività richiesta da Italferr Spa	Spettabile: ITALFERR s.p.a Via V.G. Galati n° 71 00155 ROMA (RM)
Accettazione:	2130699	
Data Campionamento:	10-ott-18	
Data Arrivo Camp.:	11-ott-18	Data Inizio Prova: 12-ott-18
Data Rapp. Prova:	26-ott-18	Data Fine Prova: 25-ott-18
Mod. Campionam.:	A cura del Laboratorio	
Presenza Allegati:	NO	
Riferim. dei limiti:	D.lgs n°152 del 03/04/2006 GU n°88 del 14/04/06 All.5 titolo V Parte IV Tab.1/A e Tab.1/B e ss.mm.ii.	

Prova	U.M	Metodo	Risultato	Incert.	Limiti Tab. 1/A	Limiti Tab. 1/B
Campionamento		Manuale UNICHIM n°196/2: 2004 (p.f. 5 e 6)				
PARAMETRI CHIMICI						
Arsenico	mg/kg	UNI EN ISO 13657:2004 + UNI CEN TS 16170:2016	2,1	1,0	20	50
Cadmio	mg/kg	UNI EN ISO 13657:2004 + UNI CEN TS 16170:2016	0,2	0,1	2	15
Cobalto	mg/kg	UNI EN ISO 13657:2004 + UNI CEN TS 16170:2016	1,2	0,3	20	250
Cromo	mg/kg	UNI EN ISO 13657:2004 + UNI CEN TS 16170:2016	6,7	2,1	150	800
Cromo esavalente (VI)	mg/kg	EPA 3060A 1996 + EPA 7196A 1992	< 0,1		2	15
Mercurio	mg/kg	UNI EN ISO 13657:2004 + UNI CEN TS 16170:2016	< 0,1		1	5
Nichel	mg/kg	UNI EN ISO 13657:2004 + UNI CEN TS 16170:2016	3,0	1,2	120	500
Piombo	mg/kg	UNI EN ISO 13657:2004 + UNI CEN TS 16170:2016	7,3	1,5	100	1000
Rame	mg/kg	UNI EN ISO 13657:2004 + UNI CEN TS 16170:2016	3,2	0,6	120	600
Zinco	mg/kg	UNI EN ISO 13657:2004 + UNI CEN TS 16170:2016	12,6	3,7	150	1500
COMPOSTI ORGANICI AROMATICI						
Benzene	mg/kg	EPA 5035A 2002 + EPA 8260D 2017	< 0,01		0,1	2
Etilbenzene	mg/kg	EPA 5035A 2002 + EPA 8260D 2017	< 0,01		0,5	50
Stirene	mg/kg	EPA 5035A 2002 + EPA 8260D 2017	< 0,01		0,5	50
Toluene	mg/kg	EPA 5035A 2002 + EPA 8260D 2017	< 0,01		0,5	50
Xileni	mg/kg	EPA 5035A 2002 + EPA 8260D 2017	< 0,01		0,5	50

(*) = Prova non accreditata da ACCREDIA

Pareri ed interpretazioni - non oggetto dell'accREDITAMENTO ACCREDIA



Segue Rapporto di
prova n°:

2130699-024

Prova	U.M	Metodo	Risultato	Incert.	Limiti Tab. 1/A	Limiti Tab. 1/B
Sommatoria composti organici aromatici	mg/kg	EPA 5035A 2002 + EPA 8260D 2017	< 0,01		1	100
IDROCARBURI POLICICLICI AROMATICI						
Benzo(a)antracene	mg/kg	EPA 3541 1994 + EPA 3630C 1996 + EPA 8270E 2017	< 0,01		0,5	10
Benzo(a)pirene	mg/kg	EPA 3541 1994 + EPA 3630C 1996 + EPA 8270E 2017	< 0,01		0,1	10
Benzo(b)fluorantene	mg/kg	EPA 3541 1994 + EPA 3630C 1996 + EPA 8270E 2017	< 0,01		0,5	10
Benzo(k)fluorantene	mg/kg	EPA 3541 1994 + EPA 3630C 1996 + EPA 8270E 2017	< 0,01		0,5	10
Benzo(g,h,i)perilene	mg/kg	EPA 3541 1994 + EPA 3630C 1996 + EPA 8270E 2017	< 0,01		0,1	10
Crisene	mg/kg	EPA 3541 1994 + EPA 3630C 1996 + EPA 8270E 2017	< 0,01		5	50
Dibenzo(a,e)pirene	mg/kg	EPA 3541 1994 + EPA 3630C 1996 + EPA 8270E 2017	< 0,01		0,1	10
Dibenzo(a,l)pirene	mg/kg	EPA 3541 1994 + EPA 3630C 1996 + EPA 8270E 2017	< 0,01		0,1	10
Dibenzo(a,i)pirene	mg/kg	EPA 3541 1994 + EPA 3630C 1996 + EPA 8270E 2017	< 0,01		0,1	10
Dibenzo(a,h)pirene	mg/kg	EPA 3541 1994 + EPA 3630C 1996 + EPA 8270E 2017	< 0,01		0,1	10
Dibenzo(a,h)antracene	mg/kg	EPA 3541 1994 + EPA 3630C 1996 + EPA 8270E 2017	< 0,01		0,1	10
Indenopirene	mg/kg	EPA 3541 1994 + EPA 3630C 1996 + EPA 8270E 2017	< 0,01		0,1	5
Pirene	mg/kg	EPA 3541 1994 + EPA 3630C 1996 + EPA 8270E 2017	0,01		5	50
Sommatoria composti aromatici policiclici	mg/kg	EPA 3541 1994 + EPA 3630C 1996 + EPA 8270E 2017	< 0,01		10	100
IDROCARBURI						
Idrocarburi pesanti C >12 (C12-C40)	mg/kg	EPA 3541 1994 + EPA 3620C 2014 + EPA 8015C 2007	< 1		50	750
ALTRE SOSTANZE						
Amianto SEM (Analisi Quantitativa)	mg/kg	DM 06/09/1994 SO n°129 GU n°220 20/09/1994 All. 1	< 100		1000	1000
Amianto SEM (Analisi Qualitativa)	Pres. - Ass.	DM 06/09/1994 SO n°129 GU n°220 20/09/1994 All. 1	Assente			

(*) = Prova non accreditata da ACCREDIA

Pareri ed interpretazioni - non oggetto dell'accreditamento ACCREDIA



**Chimica
Applicata
Depurazione
Acque s.n.c.**
di Filippo Giglio & C.

- Autorizzazione MIPAAF per analisi nel Settore Oleicolo D.M. 06-04-2011
- Inserimento tra i "Tecnici Competenti" di cui al punto 7 art. n°2 della Legge Quadro sull'inquinamento acustico per la redazione dei "Piani di Risanamento Acustico"
- Inserimento tra i laboratori atti al rilievo dei materiali e/o polveri contenenti amianto di cui al D.M. 07/07/1997



I AB N° 0439

Segue Rapporto di prova n°: **2130699-024**

Prova	U.M	Metodo	Risultato	Incert.	Limiti Tab. 1/A	Limiti Tab. 1/B
-------	-----	--------	-----------	---------	-----------------	-----------------

< Non Valutabile per valore inferiore al Limite di Rilevabilità del Metodo di prova.
Il campione è conservato per due settimane dalla data di accettazione salvo disposizioni normative vigenti.
Se non diversamente indicato, le sommatorie sono calcolate mediante il criterio del lower bound (L.B.)
Per le prove chimiche, l'incertezza di misura è espressa come estesa ed è calcolata utilizzando un fattore di copertura K=2 ed una probabilità di misura del 95%
Per le prove microbiologiche su matrici liquide, la stima dell'incertezza di misura è eseguita secondo la UNI 10674:2002
Per le prove microbiologiche su matrici solide, la stima dell'incertezza di misura è eseguita secondo la ISO 19036:2006/Amd.1:2009
In caso di determinazioni di residui/tracce, il recupero non è stato utilizzato nei calcoli ed è compreso nel range 70-130%, tranne nei casi in cui è diversamente indicato nei singoli metodi di prova.
Il presente rapporto di prova riguarda il campione sottoposto a prova ed esso non può essere riprodotto parzialmente, se non previa approvazione scritta da parte della C.A.D.A s.n.c.
Le registrazioni riguardanti il suddetto campione vengono conservate per un periodo non inferiore a 4 anni.

Il Responsabile Analisi Chimiche
(dott. Giuseppe Giglio)

Il Direttore della Divisione Analitica
(dott.ssa Margherita Augello)

(*) = Prova non accreditata da ACCREDIA

Pareri ed interpretazioni - non oggetto dell'accREDITAMENTO ACCREDIA



Rapporto di
prova n°:

2130699-025

Descrizione:

**Terra e rocce da scavo prelevato nel punto M3 da m 0 a m -1 –
Comune di Manfredonia – Raddoppio Apice-HirpiniaOrsara-Bovino –
Progetti DSI: PD Orsara-Bovino- Aree AS, DT e siti di conferimento
finale - attività richiesta da Italferr Spa**

Spettabile:

**ITALFERR s.p.a
Via V.G. Galati n° 71
00155 ROMA (RM)**

Accettazione:

2130699

Data Campionamento:

10-ott-18

Data Arrivo Camp.:

11-ott-18

Data Inizio Prova:

12-ott-18

Data Rapp. Prova:

26-ott-18

Data Fine Prova:

25-ott-18

Mod.Campionam.:

A cura del Laboratorio

Presenza Allegati:

NO

Riferim. dei limiti:

D.lgs n°152 del 03/04/2006 GU n°88 del 14/04/06 All.5 titolo V Parte IV Tab.1/A e Tab.1/B e ss.mm.ii.

Prova	U.M	Metodo	Risultato	Incert.	Limiti Tab. 1/A	Limiti Tab. 1/B
Campionamento		Manuale UNICHIM n°196/2: 2004 (p.f. 5 e 6)				
PARAMETRI CHIMICI						
Arsenico	mg/kg	UNI EN ISO 13657:2004 + UNI CEN TS 16170:2016	4,5	1,0	20	50
Cadmio	mg/kg	UNI EN ISO 13657:2004 + UNI CEN TS 16170:2016	0,2	0,1	2	15
Cobalto	mg/kg	UNI EN ISO 13657:2004 + UNI CEN TS 16170:2016	2,7	0,6	20	250
Cromo	mg/kg	UNI EN ISO 13657:2004 + UNI CEN TS 16170:2016	11,2	2,9	150	800
Cromo esavalente (VI)	mg/kg	EPA 3060A 1996 + EPA 7196A 1992	< 0,1		2	15
Mercurio	mg/kg	UNI EN ISO 13657:2004 + UNI CEN TS 16170:2016	< 0,1		1	5
Nichel	mg/kg	UNI EN ISO 13657:2004 + UNI CEN TS 16170:2016	7,3	1,8	120	500
Piombo	mg/kg	UNI EN ISO 13657:2004 + UNI CEN TS 16170:2016	7,5	1,6	100	1000
Rame	mg/kg	UNI EN ISO 13657:2004 + UNI CEN TS 16170:2016	5,6	1,0	120	600
Zinco	mg/kg	UNI EN ISO 13657:2004 + UNI CEN TS 16170:2016	15,5	4,4	150	1500
COMPOSTI ORGANICI AROMATICI						
Benzene	mg/kg	EPA 5035A 2002 + EPA 8260D 2017	< 0,01		0,1	2
Etilbenzene	mg/kg	EPA 5035A 2002 + EPA 8260D 2017	< 0,01		0,5	50
Stirene	mg/kg	EPA 5035A 2002 + EPA 8260D 2017	< 0,01		0,5	50
Toluene	mg/kg	EPA 5035A 2002 + EPA 8260D 2017	< 0,01		0,5	50
Xileni	mg/kg	EPA 5035A 2002 + EPA 8260D 2017	< 0,01		0,5	50

(*) = Prova non accreditata da ACCREDIA

Pareri ed interpretazioni - non oggetto dell'accreditamento ACCREDIA



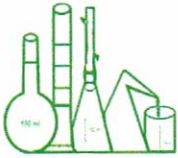
Segue Rapporto di
prova n°:

2130699-025

Prova	U.M	Metodo	Risultato	Incert.	Limiti Tab. 1/A	Limiti Tab. 1/B
Sommatoria composti organici aromatici	mg/kg	EPA 5035A 2002 + EPA 8260D 2017	< 0,01		1	100
IDROCARBURI POLICICLICI AROMATICI						
Benzo(a)antracene	mg/kg	EPA 3541 1994 + EPA 3630C 1996 + EPA 8270E 2017	< 0,01		0,5	10
Benzo(a)pirene	mg/kg	EPA 3541 1994 + EPA 3630C 1996 + EPA 8270E 2017	< 0,01		0,1	10
Benzo(b)fluorantene	mg/kg	EPA 3541 1994 + EPA 3630C 1996 + EPA 8270E 2017	< 0,01		0,5	10
Benzo(k)fluorantene	mg/kg	EPA 3541 1994 + EPA 3630C 1996 + EPA 8270E 2017	< 0,01		0,5	10
Benzo(g,h,i)perilene	mg/kg	EPA 3541 1994 + EPA 3630C 1996 + EPA 8270E 2017	< 0,01		0,1	10
Crisene	mg/kg	EPA 3541 1994 + EPA 3630C 1996 + EPA 8270E 2017	< 0,01		5	50
Dibenzo(a,e)pirene	mg/kg	EPA 3541 1994 + EPA 3630C 1996 + EPA 8270E 2017	< 0,01		0,1	10
Dibenzo(a,l)pirene	mg/kg	EPA 3541 1994 + EPA 3630C 1996 + EPA 8270E 2017	< 0,01		0,1	10
Dibenzo(a,i)pirene	mg/kg	EPA 3541 1994 + EPA 3630C 1996 + EPA 8270E 2017	< 0,01		0,1	10
Dibenzo(a,h)pirene	mg/kg	EPA 3541 1994 + EPA 3630C 1996 + EPA 8270E 2017	< 0,01		0,1	10
Dibenzo(a,h)antracene	mg/kg	EPA 3541 1994 + EPA 3630C 1996 + EPA 8270E 2017	< 0,01		0,1	10
Indenopirene	mg/kg	EPA 3541 1994 + EPA 3630C 1996 + EPA 8270E 2017	< 0,01		0,1	5
Pirene	mg/kg	EPA 3541 1994 + EPA 3630C 1996 + EPA 8270E 2017	< 0,01		5	50
Sommatoria composti aromatici policiclici	mg/kg	EPA 3541 1994 + EPA 3630C 1996 + EPA 8270E 2017	< 0,01		10	100
IDROCARBURI						
Idrocarburi pesanti C >12 (C12-C40)	mg/kg	EPA 3541 1994 + EPA 3620C 2014 + EPA 8015C 2007	< 1		50	750
ALTRE SOSTANZE						
Amianto SEM (Analisi Quantitativa)	mg/kg	DM 06/09/1994 SO n°129 GU n°220 20/09/1994 All. 1	< 100		1000	1000
Amianto SEM (Analisi Qualitativa)	Pres. - Ass.	DM 06/09/1994 SO n°129 GU n°220 20/09/1994 All. 1	Assente			

(*) = Prova non accreditata da ACCREDIA

Pareri ed interpretazioni - non oggetto dell'accreditamento ACCREDIA



**Chimica
Applicata
Depurazione
Acque s.n.c.**
di Filippo Giglio & C.

- Autorizzazione MIPAAF per analisi nel Settore Oleicolo D.M. 06-04-2011
- Inserimento tra i "Tecnici Competenti" di cui al punto 7 art. n°2 della Legge Quadro sull'inquinamento acustico per la redazione dei "Piani di Risanamento Acustico"
- Inserimento tra i laboratori atti al rilievo dei materiali e/o polveri contenenti amianto di cui al D.M. 07/07/1997



I AB N° 0439

Segue Rapporto di
prova n°:

2130699-025

Prova	U.M.	Metodo	Risultato	Incert.	Limiti Tab. 1/A	Limiti Tab. 1/B
-------	------	--------	-----------	---------	--------------------	--------------------

< Non Valutabile per valore inferiore al Limite di Rilevabilità del Metodo di prova.

Il campione è conservato per due settimane dalla data di accettazione salvo disposizioni normative vigenti.

Se non diversamente indicato, le sommatorie sono calcolate mediante il criterio del lower bound (L.B.)

Per le prove chimiche, l'incertezza di misura è espressa come estesa ed è calcolata utilizzando un fattore di copertura K=2 ed una probabilità di misura del 95%

Per le prove microbiologiche su matrici liquide, la stima dell'incertezza di misura è eseguita secondo la UNI 10674:2002

Per le prove microbiologiche su matrici solide, la stima dell'incertezza di misura è eseguita secondo la ISO 19036:2006/Amd.1:2009

In caso di determinazioni di residui/tracce, il recupero non è stato utilizzato nei calcoli ed è compreso nel range 70-130%, tranne nei casi in cui è diversamente indicato nei singoli metodi di prova.

Il presente rapporto di prova riguarda il campione sottoposto a prova ed esso non può essere riprodotto parzialmente, se non previa approvazione scritta da parte della C.A.D.A s.n.c.

Le registrazioni riguardanti il suddetto campione vengono conservate per un periodo non inferiore a 4 anni.

Il Responsabile Analisi Chimiche
(dot. Giuseppe Rosa)

Il Direttore della Divisione Analitica
(dot.ssa Margherita Angello)

(*) = Prova non accreditata da ACCREDIA

Pareri ed interpretazioni - non oggetto dell'accREDITAMENTO ACCREDIA

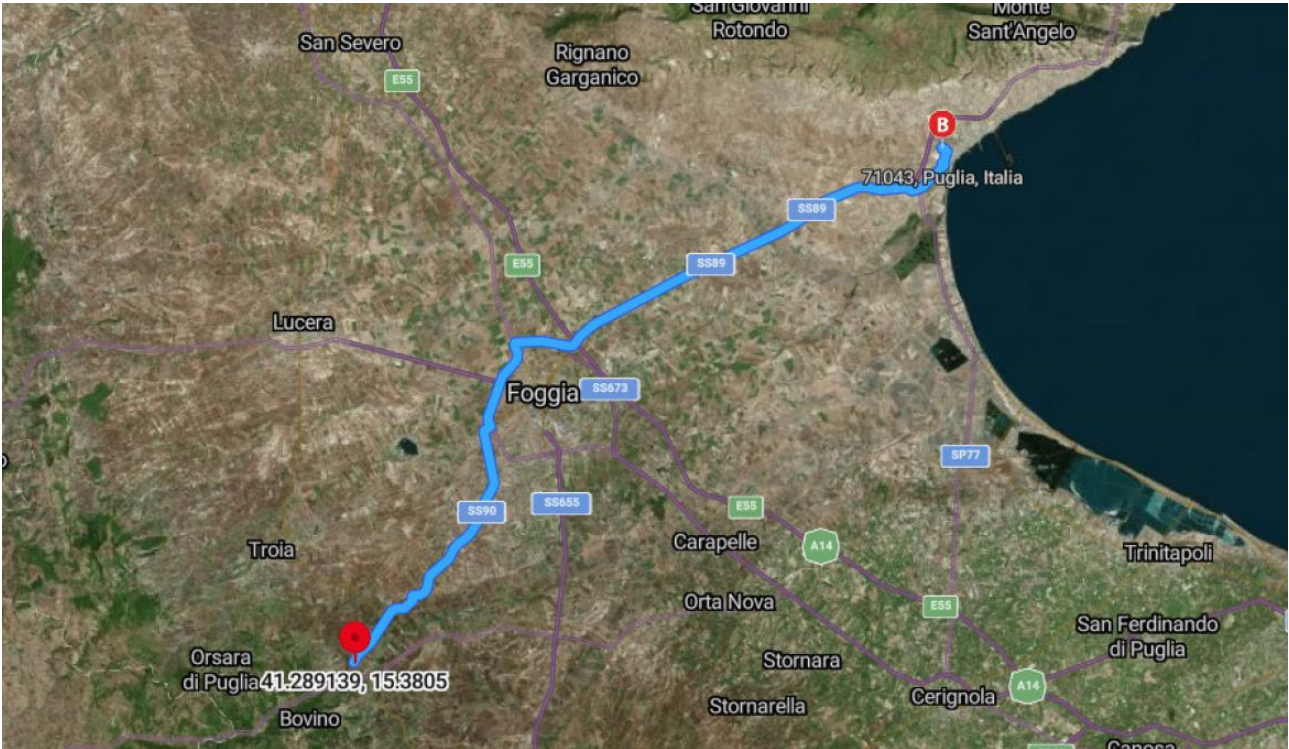
DR.21.01-it rev.15

Pagina 3/3

A AS.02

49 min, 66 km
Tramite SS90, SS89

B Comune di Manfredonia, Manfredonia (FG)



A AS.02



B COMUNE DI MANFREDONIA

