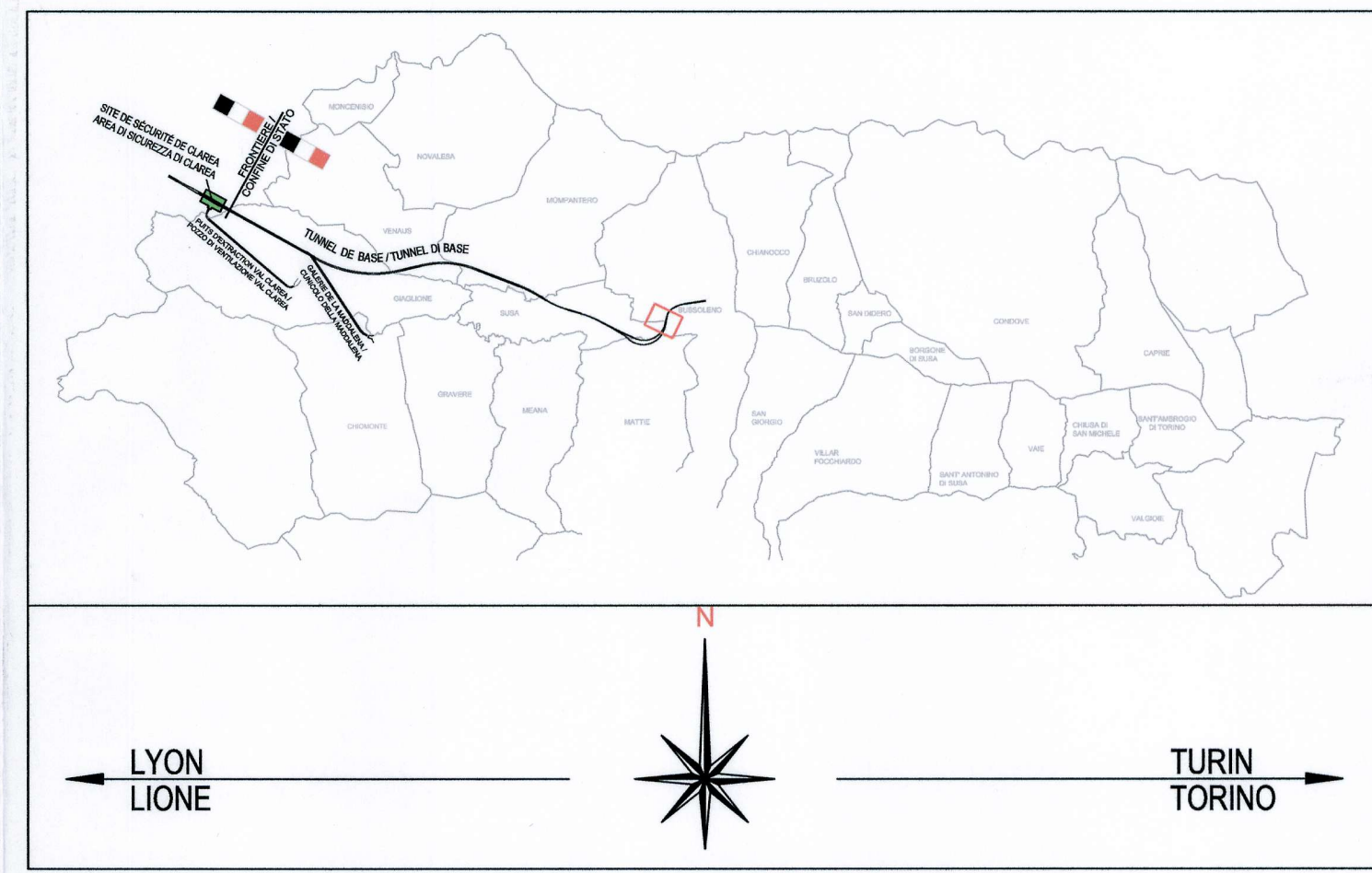


VUE D'ENSEMBLE / PIANO DI LOCALIZZAZIONE

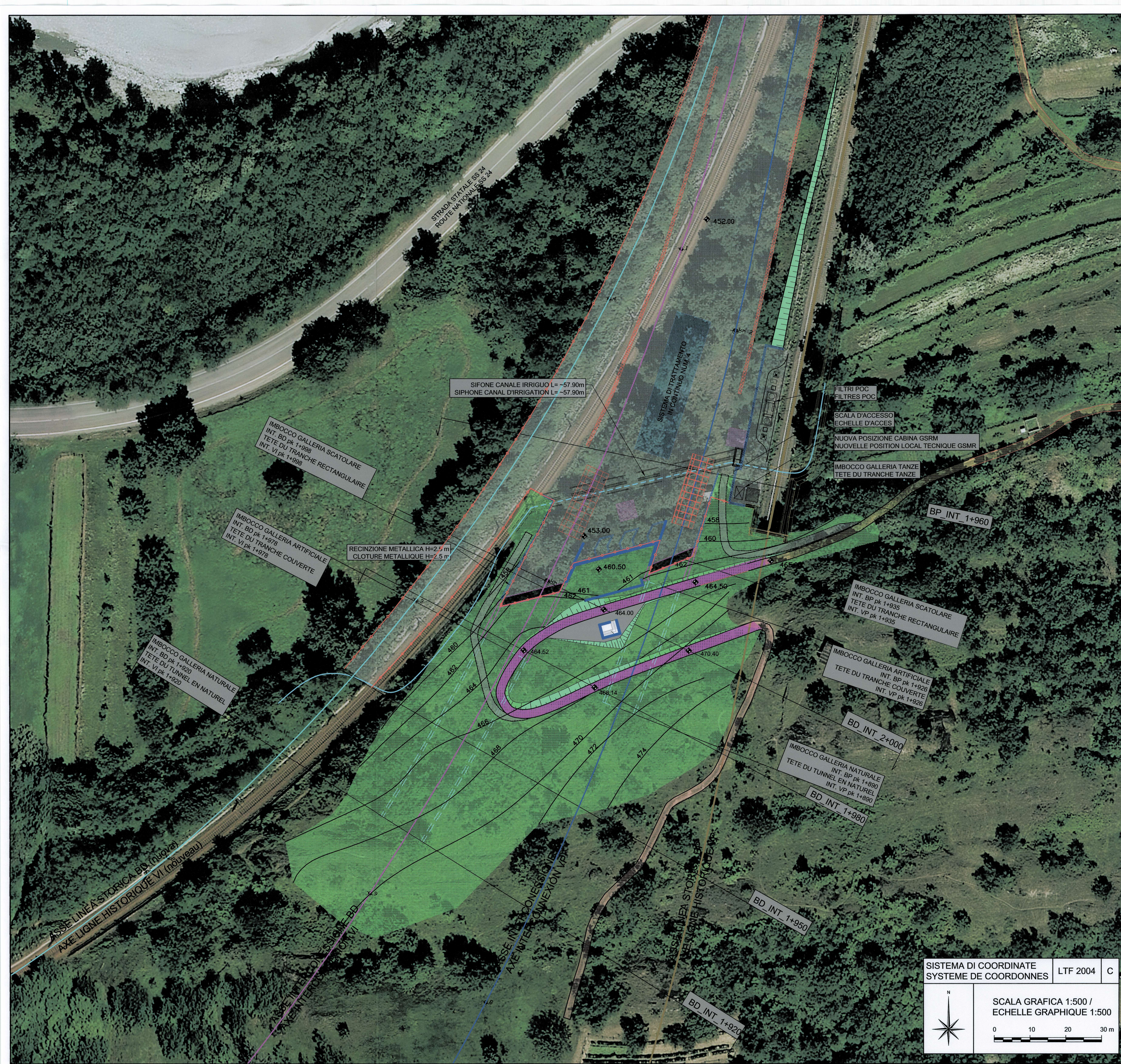


DOCUMENTI DI RIFERIMENTO / DOCUMENTS DE REFERENCE

- PD2_C3A_TS3_5713_PLANIMETRIA SISTEMAZIONE FINALE
- PD2_C3A_TS3_5717_PROFIL0 LONGITUDINALE IMBOCCO BP
- PD2_C3A_TS3_5718_PROFIL0 LONGITUDINALE IMBOCCO BD
- PD2_C3A_TS3_5719_SEZIONI TRASVERSALI-Tav. 1 di 5 (pk 1+920) BD
- PD2_C3A_TS3_5720_SEZIONI TRASVERSALI-Tav. 2 di 5 (pk 1+950) BD
- PD2_C3A_TS3_5721_SEZIONI TRASVERSALI-Tav. 3 di 5 (pk 1+980) BD
- PD2_C3A_TS3_5722_SEZIONI TRASVERSALI-Tav. 4 di 5 (pk 2+000) BD
- PD2_C3A_TS3_5723_SEZIONI TRASVERSALI-Tav. 5 di 5 (pk 1+960) BP
- PD2_C3A_TS3_5724_SEZIONI TIPO GALLERIE ARTIFICIALI E SCATOLARE DI IMBOCCO
- PD2_C3A_TS3_5730_RELAZIONE DI CALCOLO E DI STABILITA' DELLE STRUTTURE
- PD2_C3A_TS3_5710_RELAZIONE GENERALE ILLUSTRATIVA

LEGENDA / LEGENDE

- ASSE INTERCONNESSIONE BD
- ASSE INTERCONNESSIONE VI
- ASSE INTERCONNESSIONE BP
- ASSE INTERCONNESSIONE VP
- ASSE LINEA STORICA NUOVA
- ASSE LINEA STORICA
- CANALE IRRIGUO
- CANAL D'IRRIGATION
- SCARPATE
- RAMBLAIS
- STRADA D'ACCESSO
- ROUTE D'ACCÈS
- DEVIAZIONE VIABILITÀ ESISTENTE
- DEVIATION VIABILITE EXISTANT
- VIABILITÀ ESISTENTE
- VIABILITE EXISTANT
- RIPRISTINO
- RETABLISSEMENT
- SISTEMAZIONE E PAVIMENTAZIONE
- VIABILITÀ ESISTENTE
- REGLEMENT ET PAVAGE DU VIABILITE EXISTANT



LAISON LYON - TURIN / COLLEGAMENTO TORINO - LIONE
Partie commune franco-italienne / Section transfrontalière

NOUVELLE LIGNE LYON TURIN - NUOVA LINEA TORINO LIONE
PARTIE COMMUNE FRANCO-ITALIENNE - PARTE COMUNE ITALO-FRANCESE
REVISIONE DE L'AVANT-PROJET DE REFERENCE - REVISIONE DEL PROGETTO DEFINITIVO
CUP C11J0500030001

GENIE CIVIL - OPERE CIVILI
TUNNELS D'INTERCONNESSIONE SUSA-BUSSOLENO /
TUNNEL DI INTERCONNESSIONE SUSA-BUSSOLENO
PORTAILS EST TDI - IMBOCCHI EST TDI
GENERALITES - ELABORATI GENERALI

VUE EN PLAN AMENAGEMENT FINAL SUR ORTOFOTO - PLANIMETRIA
SISTEMAZIONE FINALE SU ORTOFOTO

Indice	Data / Date	Modificazioni / Modifiche	Elaborati per / Concepiti da	Verificati per / Controllati da	Autoretti per / Autorizzati da
0	09/11/2012	Prima emissione / Prima emissione	C. RINALDI (LOM) J.-P. MACHUCA (LOM)	M. RUSSO C. OGNIENNE	L. CHANTRON M. PANTALEO
A	31/01/2013	Revisione sulle osservazioni LTF / Revisione a seguito commenti LTF	C. RINALDI (LOM) J.-P. MACHUCA (LOM)	M. RUSSO C. OGNIENNE	L. CHANTRON M. PANTALEO

Code Doc	P	D	2	C	3	A	T	S	3	5	7	1	2	A	A	P	P	L	A
INDIRIZZO GED / ADRESSE GED	C3A	/	/	65	70	00	30	01											

Dott. Ing. Aldo Mancarella
 Ordine Ingegneri Prov. TO n. 6271/R

RUSSO MARCO
 ISCRITTO ALL'ALBO
 PROFESSIONALE
 COL. N. 12882

LTF sas - 1091 Avenue de la Baïasse BP 80631 - F-73006 CHAMBERY CEDEX (France)
 Tél.: +33 (0) 4.79.68.56.50 - Fax: +33 (0) 4.79.68.56.75
 RCS Chambéry 439 556 952 - TVA FR 03439566962
 Propriété LTF Tous droits réservés - Propriété LTF Tutti i diritti riservati

SISTEMA DI COORDINATE
 SYSTEME DE COORDONNES LTF 2004 C

SCALA GRAFICA 1:500 /
 ECHELLE GRAPHIQUE 1:500