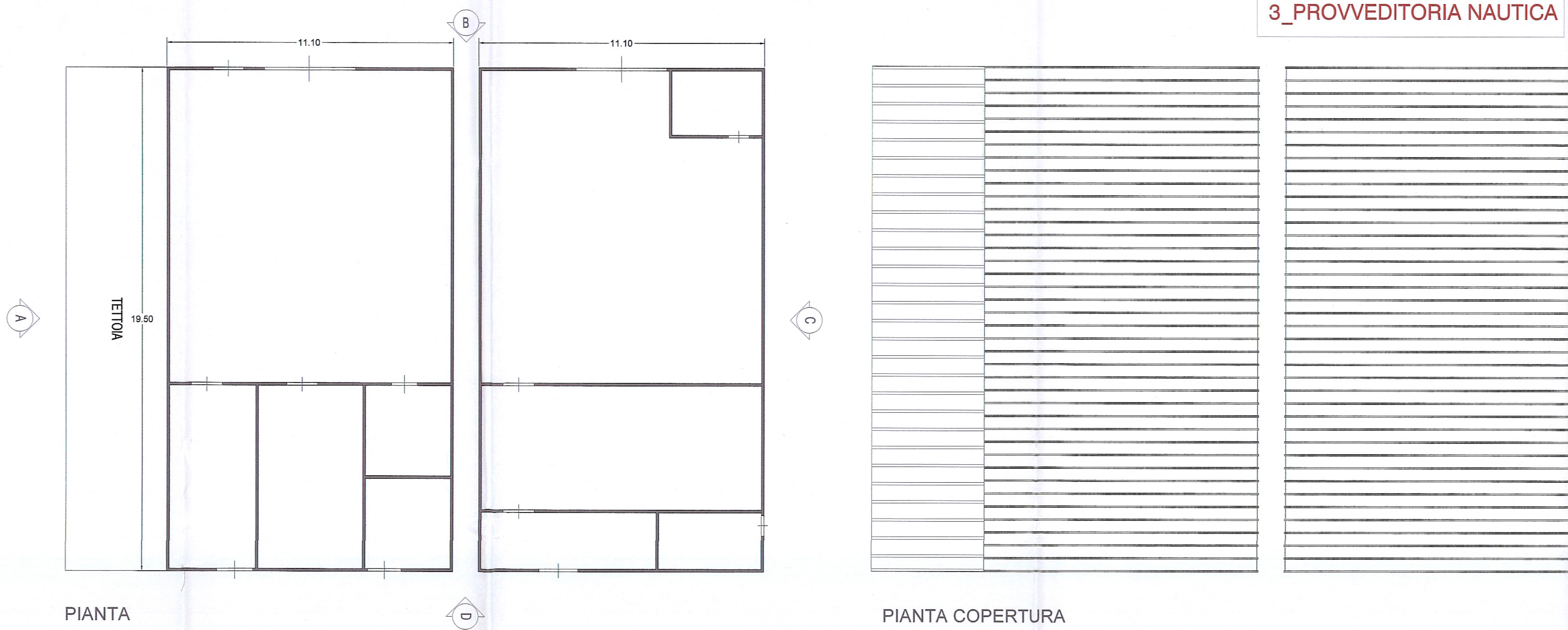
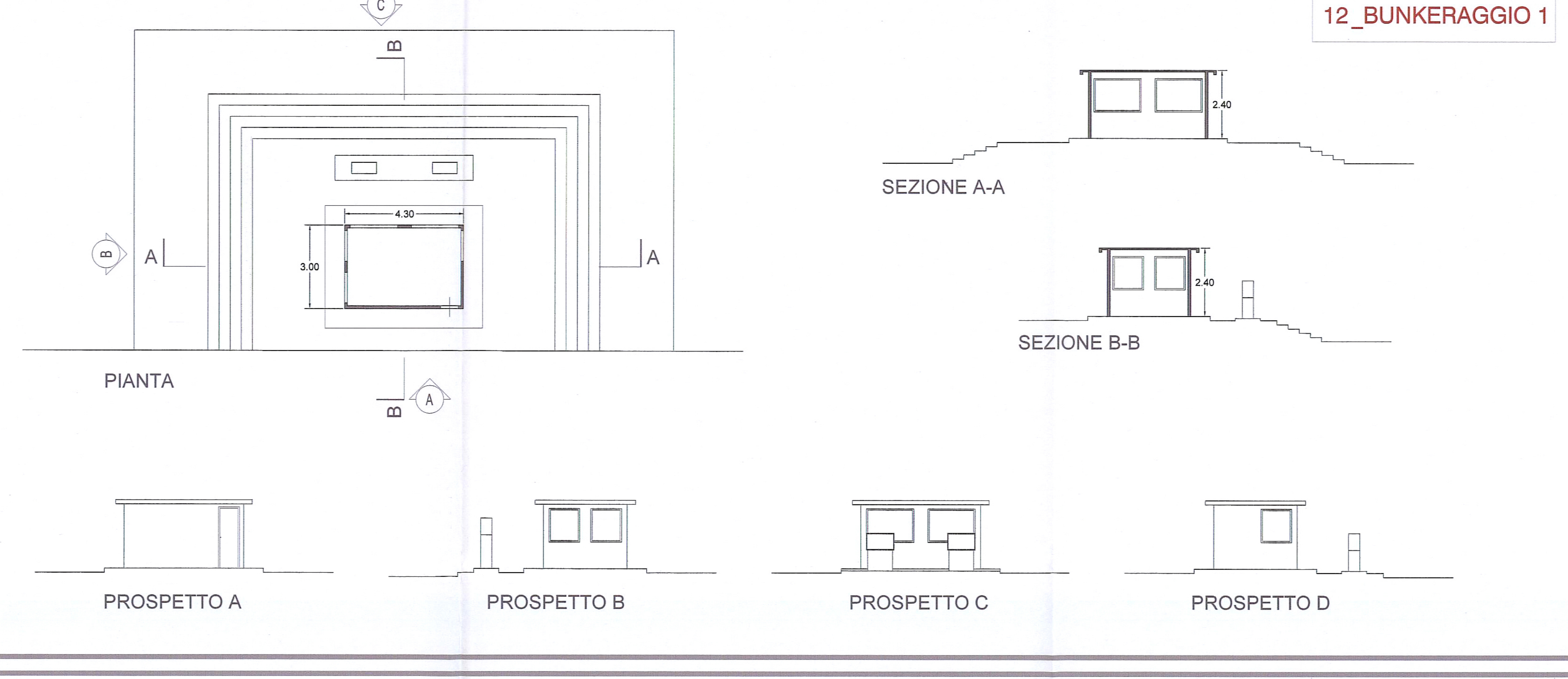


3_PROVVEDITORIA NAUTICA



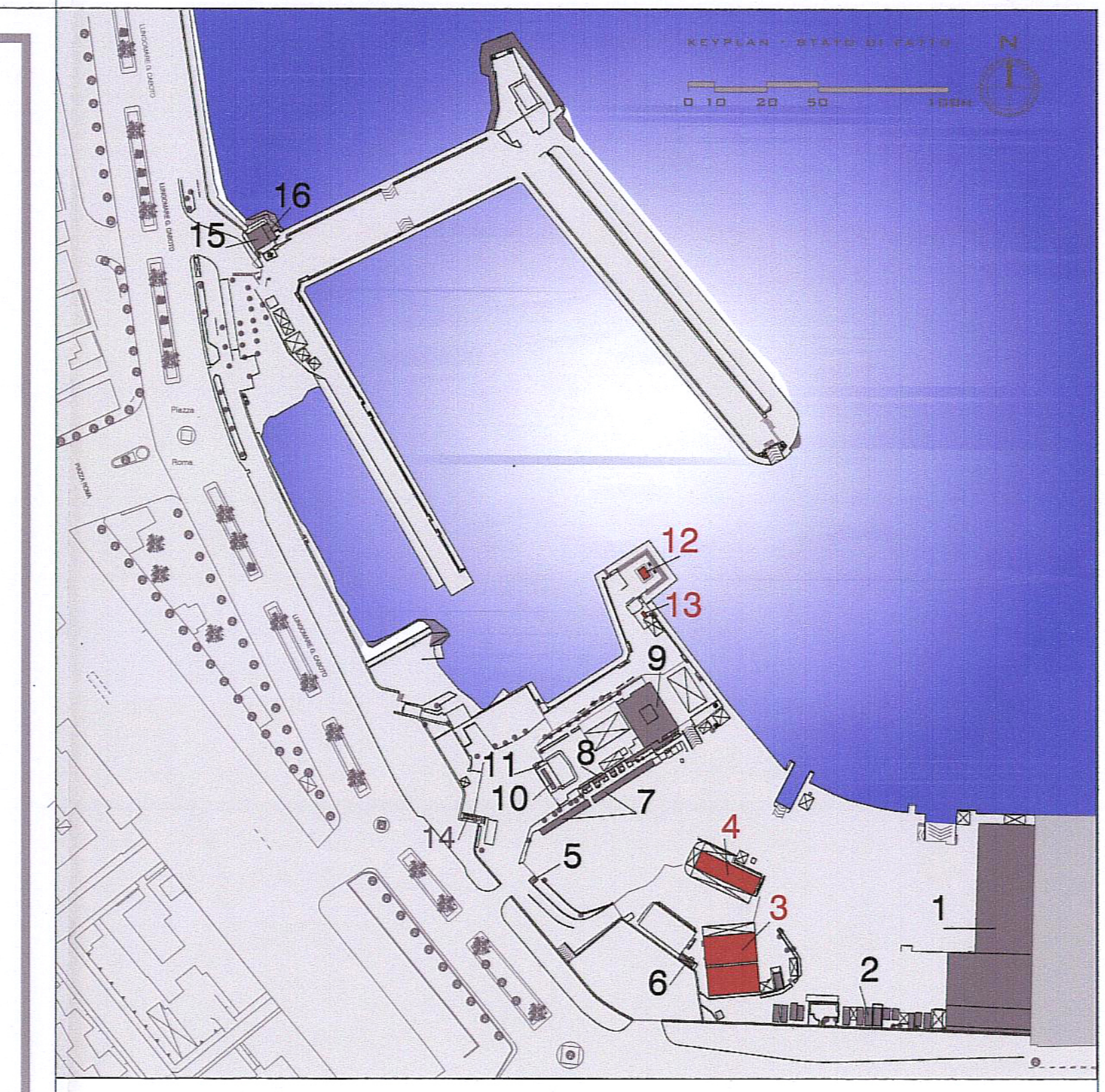
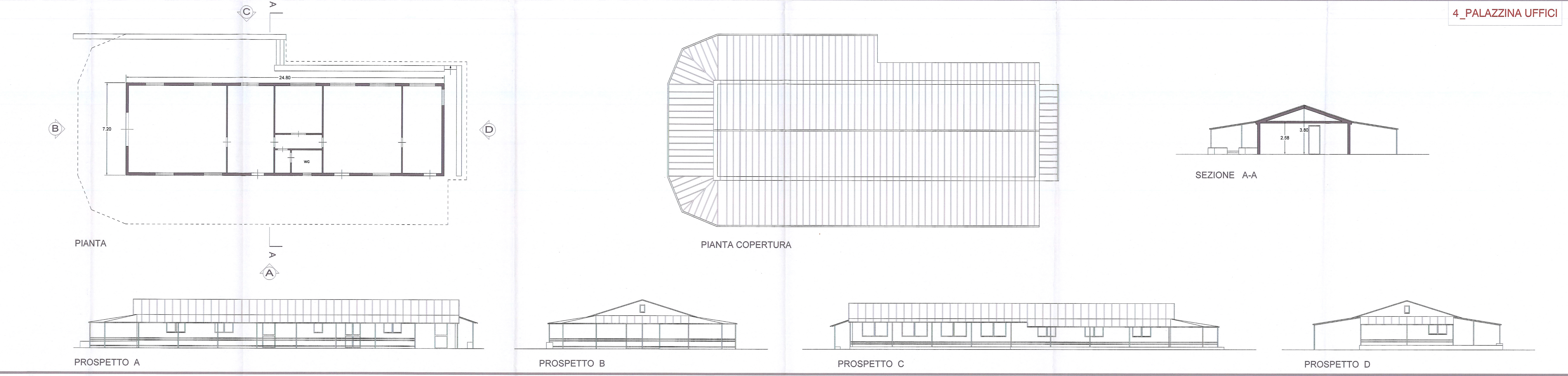
12_BUNKERAGGIO 1



13_BUNKERAGGIO 2



4_PALAZZINA UFFICI



LEGENDA

COODICE	DESCRIZIONE
1	CAPPANNONI METALLICI
2	DEPOSITI ATTREZZATURE
3	PROVVEDITORIA NAUTICA
4	PALAZZINA UFFICI
5	GUARDIOLA
6	CABINA GRUPPO ELETTOGENO
7	DEPOSITI ATTREZZATURE
8	SERVIZI IGIENICI
9	PALAZZINA SERVIZI GENERALI
10	CAMERINI
11	BIGLIETTERIA
12	BUNKERAGGIO 1
13	BUNKERAGGIO 2
14	DISTRIBUTORE CARBURANTE
15	SERVIZI IGIENICI
16	CABINA ENEL

TABELLA DEI VOLUMI ESISTENTI

n°	EDIFICIO	SUPERFICIE	ALTEZZA MEDIA	VOLUME	DESTINAZIONE D'USO
1	cappannoni metallici	591,22	5,87	3.476,08	uffici
2	depositi attrezzature	471,70			depositi
3	provveditoria nautica	432,90	4,36	1.886,04	commerciale
4	palazzina uffici	176,56	3,21	573,18	uffici
5	guardiola	8,45	2,85	17,99	servizi portuali
6	cabina gruppo elettogeno	15,69	2,39	37,26	locali tecnici
7	depositi attrezzature	117,80	2,28	268,00	depositi
8	servizi igienici	21,44	2,70	57,89	servizi
9	palazzina servizi generali				
	P-T	183,60			
	P-T1	30,74			
	TOT	214,34	3,35	717,40	commerciale
10	camerini	12,67	2,70	34,21	servizi
11	biglietteria	3,22	2,70	8,69	servizi
12	bunkeraggio 1	12,90	2,40	30,86	servizi portuali
13	bunkeraggio 2	3,25	2,85	9,51	servizi portuali
14	cabina distributore carburante	4,81	2,80	12,51	servizi portuali
15	servizi igienici	46,80	2,40	112,32	servizi
16	cabina enel	18,15		64,43	locali tecnici
	istituto nautico	201,36	3,55	714,83	Opera a scometto
TOTALE				8490,20	

**REGIONE LAZIO
COMUNE DI GAETA**

5 - MAR 2014
PROT. 9536

**PROGETTO DI AMPLIAMENTO,
RIQUALIFICAZIONE AMBIENTALE
ED ADEGUAMENTO TECNOLOGICO
DEL PORTO TURISTICO**

"BASE NAUTICA FLAVIO GIOIA"

**PROGETTO DEFINITIVO
PARTE GENERALE
STATO DI FATTO**

Titolo:
Edifici esistenti - Pianta, Prospetti e Sezioni

Revisione: _____ Data: Dicembre 2013 _____ Firma: _____

Committente: BASE NAUTICA FLAVIO GIOIA S.P.A.
Project Manager: ARCH. NICOLA CINQUE

Progettisti: **Drammaticamente ARCHITETTI** **STIGE**

Strutture - opere a terra: Ing. ROBERTO CASTELLUCCIO
Strutture - opere a mare: Ing. NICOLA MARCOTTE - ING. VINCENZO VITTELLO

Impianti: Ing. ANTONIO NAPOLITANO
Geologia e Geotecnica: Geol. ANNAMARIA FERLLO - Ing. PIETRO DI STEFANO

Scala: 1/100
Elaborato: **A.07.2**