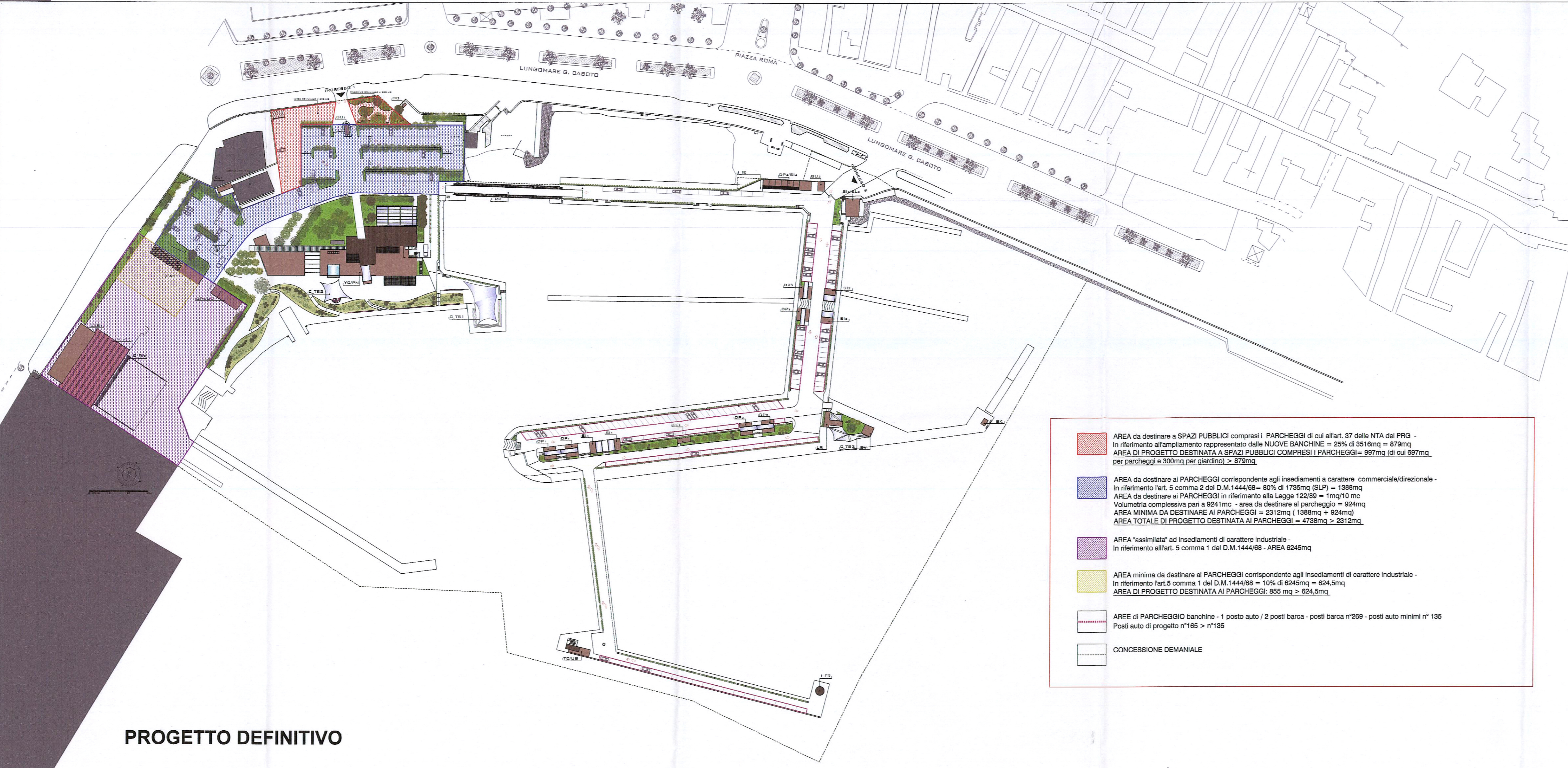


- LEGENDA**
- A YACHT CLUB
 - B RIMESSAGGIO NAUTICO - OFFICINA
 - B1 COPERTURA RIMESSAGGIO NAUTICO
 - C PROVVEDITORIA NAUTICA
 - D SERVIZI IGIENICI PER IL PORTO (D1 - D2 - D3 - D4 - D5)
 - E GUARDIANIE (E1 - E2)
 - F QUADRI ELETTRICI E GRUPPO ELETTROGENO
 - G1 DISTRIBUTORE CARBURANTI
 - H CABINA DISTRIBUTORE
 - G2 POSTAZIONE DI CONTROLLO
 - I TORRE DI CONTROLLO
 - L DEPOSITI (L1 - L2 - L3 - L4 - L5)
 - M UFFICI SUI MOLI
 - N PONTE CARRABILE
 - P PARCHEGGI

- AREA da destinare a SPAZI PUBBLICI compresi i PARCHEGGI di cui all'art. 37 della NTA del PRG - In riferimento all'ampliamento rappresentato dalle NUOVE BANCHINE = 25% di 5481mq = 1370mq
AREA DI PROGETTO DESTINATA A SPAZI PUBBLICI COMPRESI I PARCHEGGI = 1370mq
- AREA da destinare a PARCHEGGI corrispondente agli insediamenti a carattere commerciale/direzionale - In riferimento art. 5 comma 2 del D.M.1444/88 = 80% di 1738mq (SLP) = 1390,50mq
AREA da destinare a PARCHEGGI in riferimento alla Legge 122/89 = 1mq/10 mc
Volumetria complessiva pari a 9414mc - area da destinare a parcheggio = 9414 mq
AREA MINIMA DA DESTINARE A PARCHEGGI = 2331mq (1390mq + 941mq)
AREA TOTALE DI PROGETTO DESTINATA A PARCHEGGI = 5122mq > 2331mq
- AREA "assimilata" ad insediamenti di carattere industriale - Quantificata prendendo a riferimento art. 5 comma 1 del D.M.1444/88 - AREA = 420mq
- AREA minima da destinare a PARCHEGGI corrispondente agli insediamenti di carattere industriale - In riferimento art.5 comma 1 del D.M.1444/88 = 10% di 420mq = 42mq
AREA DI PROGETTO DESTINATA A PARCHEGGI: 1055mq > 42mq
- AREE di PARCHEGGIO banchine - 1 posto auto / 2 posti barca - posti barca n°249 - posti auto minimi n° 123
Posti auto di progetto n°151 > n°123
- CONCESSIONE DEMANIALE

PROGETTO PRELIMINARE



LEGENDA

CODICE	EDIFICI
YC / PN	Yachting Club / Provveditoria Nautica e servizi igienici, docce e spogliatoi a servizio delle banchine
GU1	Guardiana
GU2	Guardiana
SI1	Servizi igienici, docce e spogliatoi a servizio delle banchine
SI2	Servizi igienici, docce e spogliatoi a servizio delle banchine
SI3	Servizi igienici, docce e spogliatoi a servizio delle banchine
DP1	Depositi a servizio delle banchine
DP2	Depositi a servizio delle banchine
DP3	Depositi a servizio delle banchine
DP4/ SI4	Depositi / Servizi igienici, docce e spogliatoi per il personale
SI5/ EL3	Servizi igienici, docce e spogliatoi a servizio delle banchine / Cabina Enel
LR	Locale Rifornimento a servizio delle banchine
SV	Scuole di Vela
TC / UB	Torre di Controllo / Ufficio di Banchina
EL1	Cabina Elettrica
EL2	Gruppo Elettrogeno
BK	Cabina operatore Burkeraggio
DB	Cabina Distributore Carburante
LAB1	Laboratorio di Cantiere
LAB2	Laboratorio di Cantiere
DP5/ UC	Depositi / Ufficio di Cantiere
COPERTURE	
C_TS1	Copertura Tensostuttura - Area coperta per eventi all'aperto
C_TS2	Copertura Tensostuttura - Area coperta a servizio del Bar all'aperto
C_TS3	Copertura Tensostuttura - Area coperta a servizio delle scuole velistiche e dei Grandi Yacht
C_TS4	Copertura Tensostuttura - Area coperta a servizio dell'ufficio di banchina
C_R1	Copertura Rimessaggio
C_R2	Copertura Estensibile Rimessaggio
INFRASTRUTTURE A TERRA	
L_PP	Ponte Pedonale
L_FR	Faro
L_IE	Isola Ecologica - Area Stoccaggio temporaneo Rifiuti solidi urbani

- AREA da destinare a SPAZI PUBBLICI compresi i PARCHEGGI di cui all'art. 37 della NTA del PRG - In riferimento all'ampliamento rappresentato dalle NUOVE BANCHINE = 25% di 3518mq = 879mq
AREA DI PROGETTO DESTINATA A SPAZI PUBBLICI COMPRESI I PARCHEGGI = 879mq (di cui 697mq per parcheggi e 300mq per giardini) > 879mq
- AREA da destinare ai PARCHEGGI corrispondente agli insediamenti a carattere commerciale/direzionale - In riferimento art. 5 comma 2 del D.M.1444/88 = 80% di 1738mq (SLP) = 1390,50mq
AREA da destinare ai PARCHEGGI in riferimento alla Legge 122/89 = 1mq/10 mc
Volumetria complessiva pari a 9241 mc - area da destinare al parcheggio = 924mq
AREA MINIMA DA DESTINARE AI PARCHEGGI = 2312mq (1390mq + 924mq)
AREA TOTALE DI PROGETTO DESTINATA AI PARCHEGGI = 4738mq > 2312mq
- AREA "assimilata" ad insediamenti di carattere industriale - In riferimento art.5 comma 1 del D.M.1444/88 - AREA = 624,5mq
- AREA minima da destinare ai PARCHEGGI corrispondente agli insediamenti di carattere industriale - In riferimento art.5 comma 1 del D.M.1444/88 = 10% di 624,5mq = 62,45mq
AREA DI PROGETTO DESTINATA AI PARCHEGGI: 855 mq > 62,45mq
- AREE di PARCHEGGIO banchine - 1 posto auto / 2 posti barca - posti barca n°269 - posti auto minimi n° 135
Posti auto di progetto n°165 > n°135
- CONCESSIONE DEMANIALE

PROGETTO DEFINITIVO

**REGIONE LAZIO
COMUNE DI GAETA**

PROT. 9536
5 - MAR 2014

**PROGETTO DI AMPLIAMENTO,
RIQUALIFICAZIONE AMBIENTALE
ED ADEGUAMENTO TECNOLOGICO
DEL PORTO TURISTICO**

"BASE NAUTICA FLAVIO GIOIA"

**PROGETTO DEFINITIVO
PARTE GENERALE
INTERVENTI DI PROGETTO**

TITOLO:
**Planimetria di Confronto tra il
Progetto Preliminare e il Progetto Definitivo:
Spazi a parcheggio**

Revisione	Data	Firme
	Dicembre 2013	

Comittante: BASE NAUTICA FLAVIO GIOIA S.P.A.
Project Manager: ARCH. NICOLA CINQUE

Progettisti: **Demicomente ARCHITETTI** **STIGE ARCHITETTI**

Strutture - opere a terra: Gamma ING. ROBERTO CASTELLUCCIO
Ingegneria ING. NICOLA MARCHETTI ING. VERONICA VITELLO
Strutture - opere a mare: **ingcost**

Impianti: ING. ANTONIO NAPOLITANO
Geologia e Geotecnica: GEOL. ANAMARIA PERILLO ING. PIETRO DI STEFANO

Scala: 1/1000
Elaborato: **B.07.1**