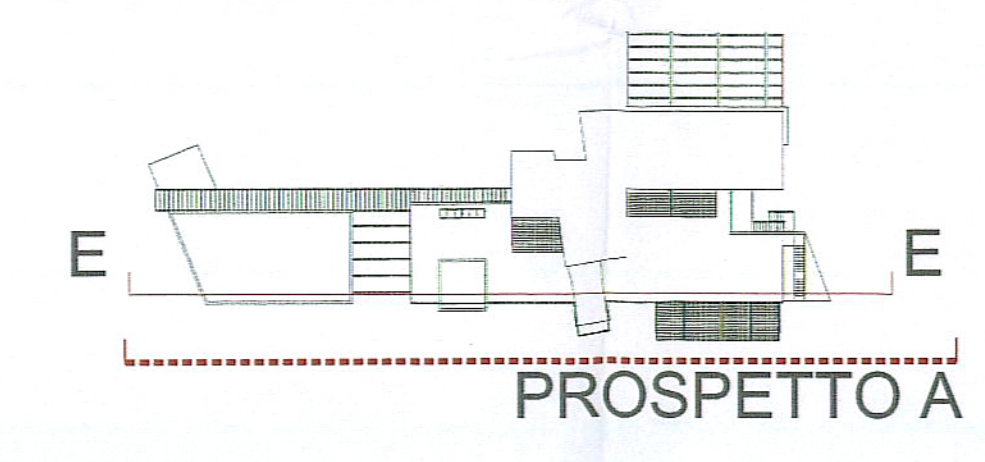
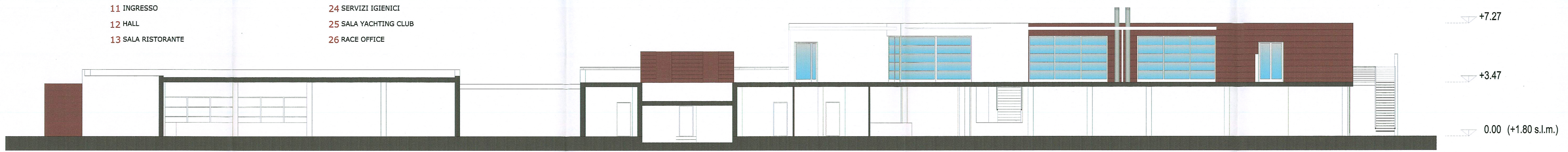


PIANTA LIVELLO TERRA (0.00)

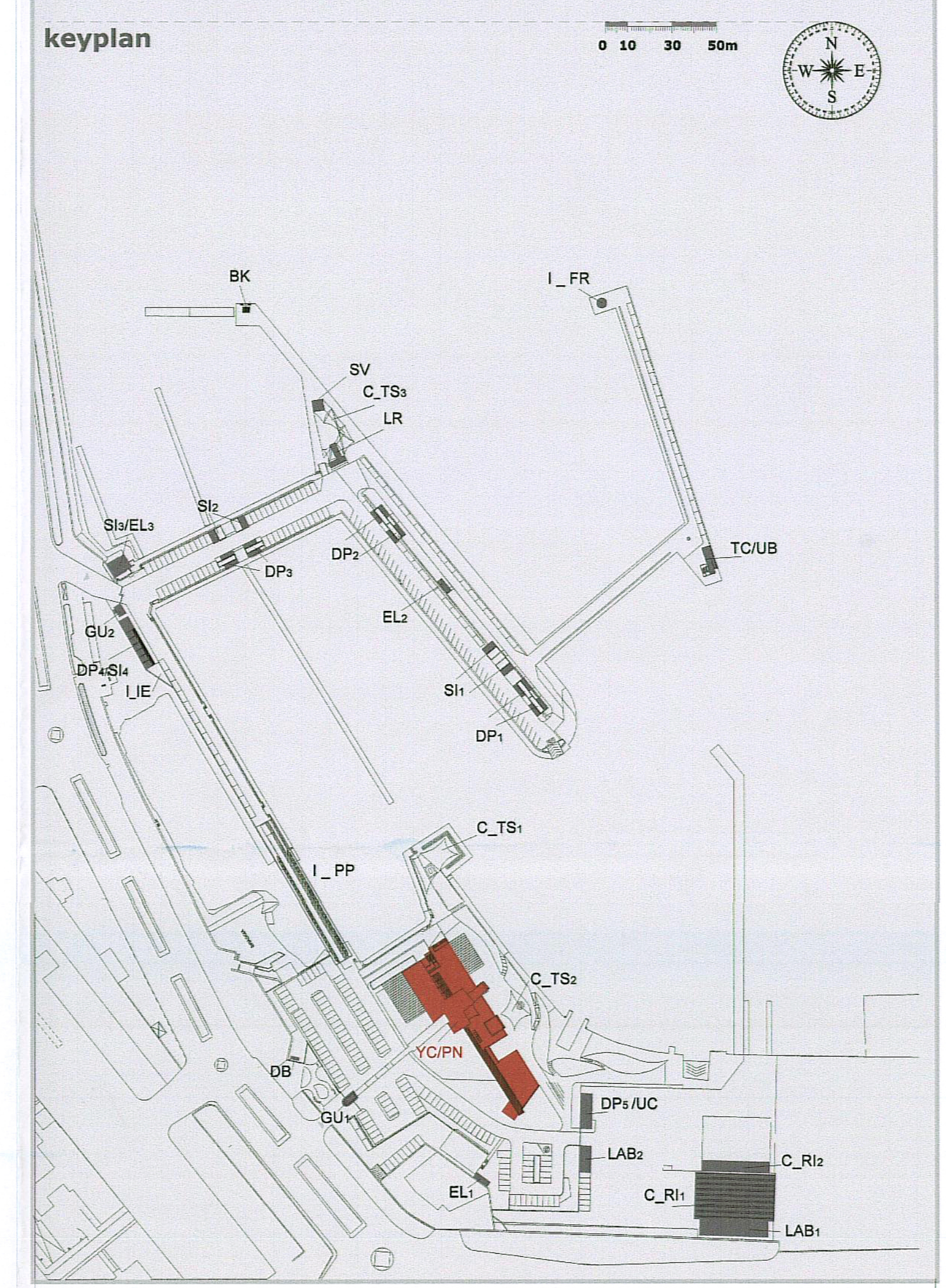
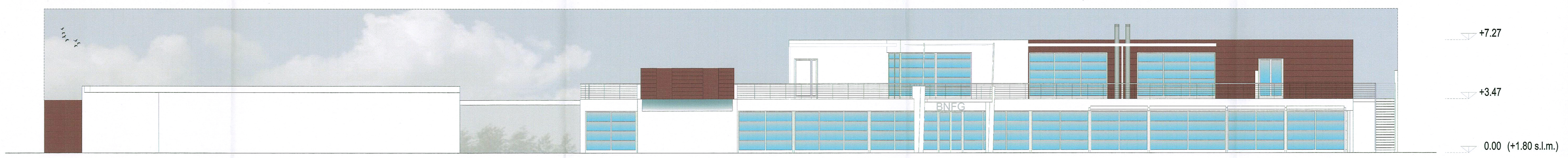
- LEGENDA DELLE FUNZIONI INDICATE IN PIANTA**
- | | |
|------------------------------------|---------------------------------------|
| 1 PROVVEDITORIA NAUTICA - vendita | 14 CUCINA |
| 2 PROVVEDITORIA NAUTICA - deposito | 15 SALA POLIFUNZIONALE |
| 3 SPACCIO ALIMENTARE | 16 ACCESSO PER CARICO E SCARICO MERCI |
| 4 LAVANDERIA | 17 AREA OMBREGGIATA |
| 5 UFFICI | 18 BAR |
| 6 SALA RIUNIONI | 19 SALA BAR |
| 7 LOCALE TECNICO | 20 CABINE E DOCCE |
| 8 ARCHIVIO | 21 PISCINA |
| 9 DEPOSITO | 22 SERVIZI IGIENICI CON DOCCE |
| 10 ATTESA | 23 SERVIZI IGIENICI DISABILI |
| 11 INGRESSO | 24 SERVIZI IGIENICI |
| 12 HALL | 25 SALA YACHTING CLUB |
| 13 SALA RISTORANTE | 26 RACE OFFICE |



SEZIONE EE



PROSPETTO A



LEGENDA

CODICE	DESCRIZIONE	CODICE	DESCRIZIONE
YC/PN	Provveditoria Nautica e servizi igienici, docce e spogliatoi e servizio della biancheria	LR	Locale Riscaldamento e servizio della biancheria
GU	Guardiola	SV	Bozza di Villa
GU1	Guardiola	TC/UD	Torre di Controllo / Ufficio di Base
SI	Servizi igienici, docce e spogliatoi e servizio della biancheria	EL1	Gruppo Elettrogeno
SI1	Servizi igienici, docce e spogliatoi e servizio della biancheria	EL2	Cabina Elettrica
SI2	Servizi igienici, docce e spogliatoi e servizio della biancheria	OB	Cabina Operatore Bortoneggi
DP1	Depositi e servizio della biancheria	OB	Cabina Operatore Bortoneggi
DP2	Depositi e servizio della biancheria	LAB1	Laboratorio di Carbone
DP1/UC	Depositi e servizio della biancheria	LAB2	Laboratorio di Carbone
DP1/UC	Depositi e servizio della biancheria	DP1/UC	Depositi e Ufficio di Carbone
DP1/UC	Depositi e servizio della biancheria		
EL1	Servizi igienici, docce e spogliatoi e servizio della biancheria / Cabina Elettrica		

coperture

C_TS1	Copertura Tensostutturata - Area coperta per eventi all'aperto
C_TS2	Copertura Tensostutturata - Area coperta e servizio della biancheria e del Bar all'aperto
C_TS3	Copertura Tensostutturata - Area coperta e servizio della scuola nautica e dei Grandi Yacht

Infrastrutture a terra

C_R1	Copertura Rifornimento
C_R2	Copertura Esterno Rifornimento
PP	Pista Pedonale
FR	Fiume
LIE	Lotta Ecologica - Area Disimpegno temporaneo Rifugiati sordi utenti

REGIONE LAZIO
COMUNE DI GAETA

5 - MAR 2014
PROT. 9536

PROGETTO DI AMPLIAMENTO,
RIQUALIFICAZIONE AMBIENTALE
ED ADEGUAMENTO TECNOLOGICO
DEL PORTO TURISTICO

"BASE NAUTICA FLAVIO GIOIA"

PROGETTO DEFINITIVO
PROGETTO
OPERE A TERRA - ARCHITETTONICO

TITOLO:
Edificio _ YACHTING CLUB e PROVVEDITORIA
Pianta Piano Terra,
Prospetto e Sezione

Revisione	Data	Firma
	Dicembre 2013	

Committee: BASE NAUTICA FLAVIO GIOIA S.P.A.
Project Manager: ARCH. NICOLA CINQUE

Progettato:

Struttura - opere a terra:
Struttura - opere a mare:

Impianti: ING. ANTONIO NAPOLITANO
Geologia e Geotecnica: GEOL. ANNAMARIA FERILLO ING. PIETRO DI STEFANO

Scala: 1/100
Elaborato: C.01.1