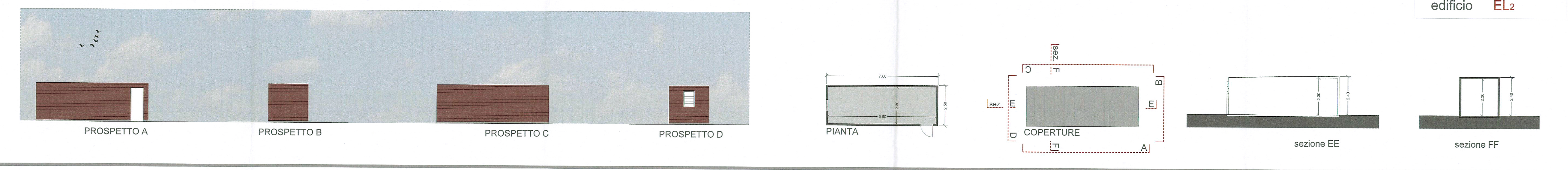
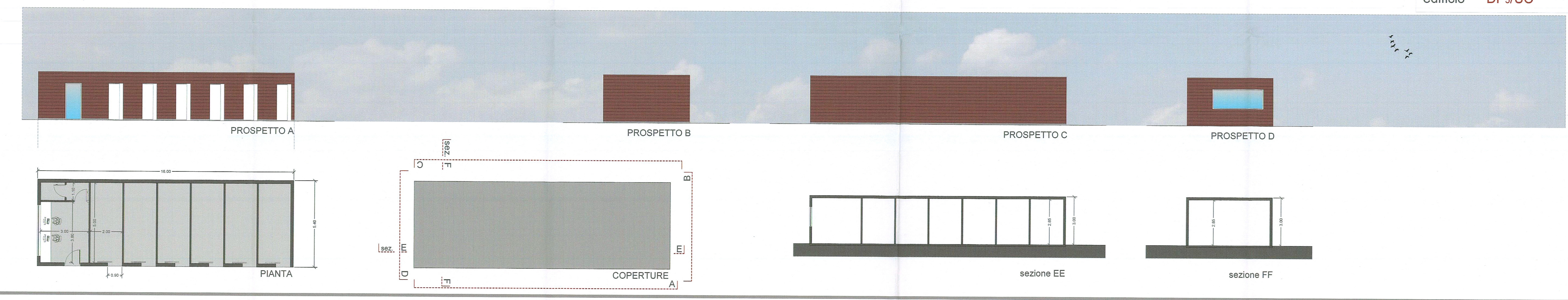


**LEGENDA**

CODICE	DESCRIZIONE	CODICE	DESCRIZIONE
YC/PM	Trattorio (Cala) - Provveditorato Nautico e servizi igienici, docce e spogliatoi e servizio delle barche	LR	Locale Ristoro e servizio delle barche
GU	Guardiola	SV	Scuola di Vela
GU	Guardiola	YC/UB	Torre di Controllo / Ufficio di Bandiera
SI	Servizi igienici, docce e spogliatoi e servizio delle barche	EL1	Cabina Elettrica
SI	Servizi igienici, docce e spogliatoi e servizio delle barche	EL2	Cabina Elettrica
SI	Servizi igienici, docce e spogliatoi e servizio delle barche	BK	Cabina Operatore Rinnaviggio
DP1	Depositi e servizio delle barche	DB	Cabina Distributore Carburante
DP2	Depositi e servizio delle barche	LAB1	Laboratorio di Cantiere
DP3	Depositi e servizio delle barche	LAB2	Laboratorio di Cantiere
DP4/SI	Depositi / Servizi igienici, docce e spogliatoi per il personale	DP1/UC	Depositi / Uffici di Cantiere
SI/EL4	Servizi igienici, docce e spogliatoi e servizio delle barche / Cabina Esal		
<b>coperture</b>			
C_TS1	Copertura Terasstruttura - Area scoperta per eventi all'aperto		
C_TS2	Copertura Terasstruttura - Area scoperta e servizio del bar all'aperto		
C_TS3	Copertura Terasstruttura - Area scoperta e servizio della scuola di vela e del Grand'Yacht		
C_R1	Copertura Rinnaviggio		
C_R2	Copertura Escalatore Rinnaviggio		
<b>infrastrutture a terra</b>			
LFP	Pista Focaccia		
LFR	Faro		
LIE	rete Elettrica - Area Stoccaggio temporaneo rifiuti solidi urbani		



**REGIONE LAZIO  
COMUNE DI GAETA**

5 - MAR 2014  
PROT. 9536

**PROGETTO DI AMPLIAMENTO,  
RIQUALIFICAZIONE AMBIENTALE  
ED ADEGUAMENTO TECNOLOGICO  
DEL PORTO TURISTICO**

**"BASE NAUTICA FLAVIO GIOIA"**

**PROGETTO DEFINITIVO**  
PROGETTO  
OPERE A TERRA - ARCHITETTONICO

Titolo: Edifici SERVIZI IGIENICI E DEPOSITI SI/DP, CABINA ELETTRICA EL2, LABORATORIO DI CANTIERE LAB2, DEPOSITI E UFFICIO DI CANTIERE DP4/UC3

**Pianta, Prospetti e Sezioni**

Revisione	Data	Firma
	Dicembre 2013	

Committente: BASE NAUTICA FLAVIO GIOIA S.P.A.  
Project Manager: ARCH. NICOLA CINQUE

Progettisti: **D**amicamente ARCHITETTI, **STIGE** ARCHITETTI

Strutture - opere a terra: **G**emma ING. ROBERTO CASTELLUCCIO  
Progettista: ING. NICOLA MARONETTI, ING. VERONICA VITELLO  
Strutture - opere a mare: **I**ngcost

Impianti: ING. ANTONIO NAPOLITANO  
Geologia e Geotecnica: GEOL. ANNAMARIA PERELLO, ING. PIETRO DI STEFANO

Scala: 1/100  
Elaborato: **C.03**