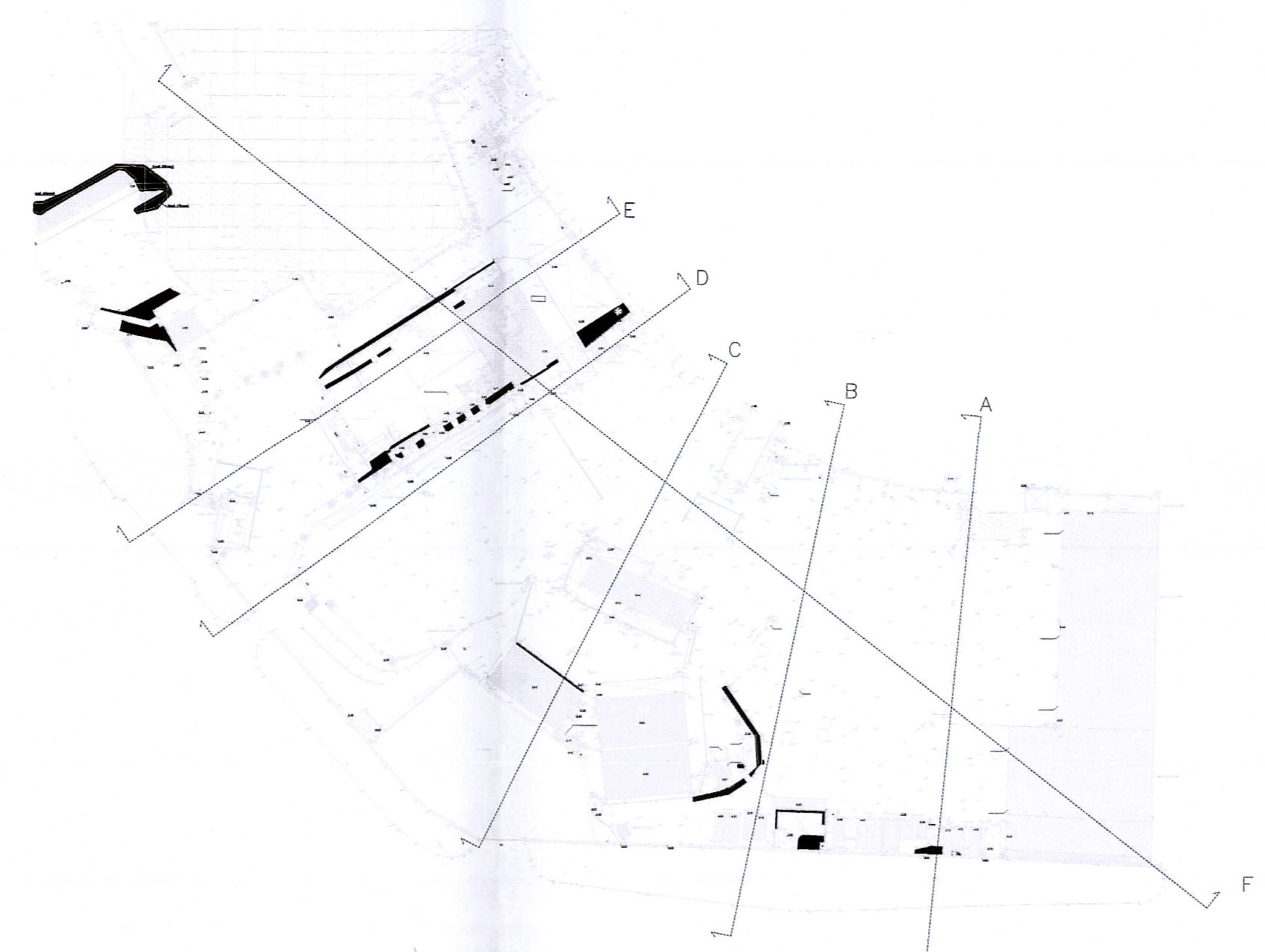
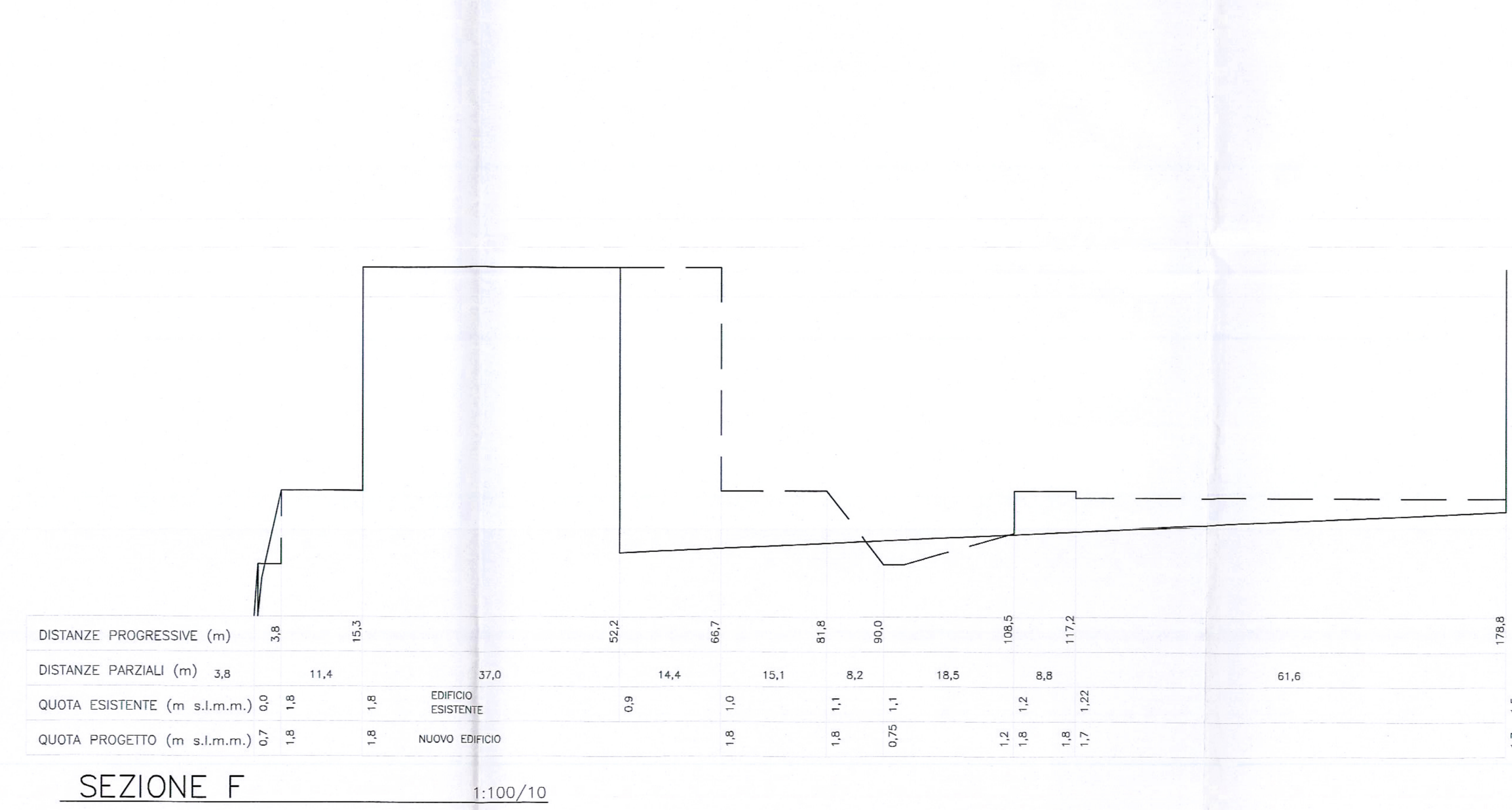
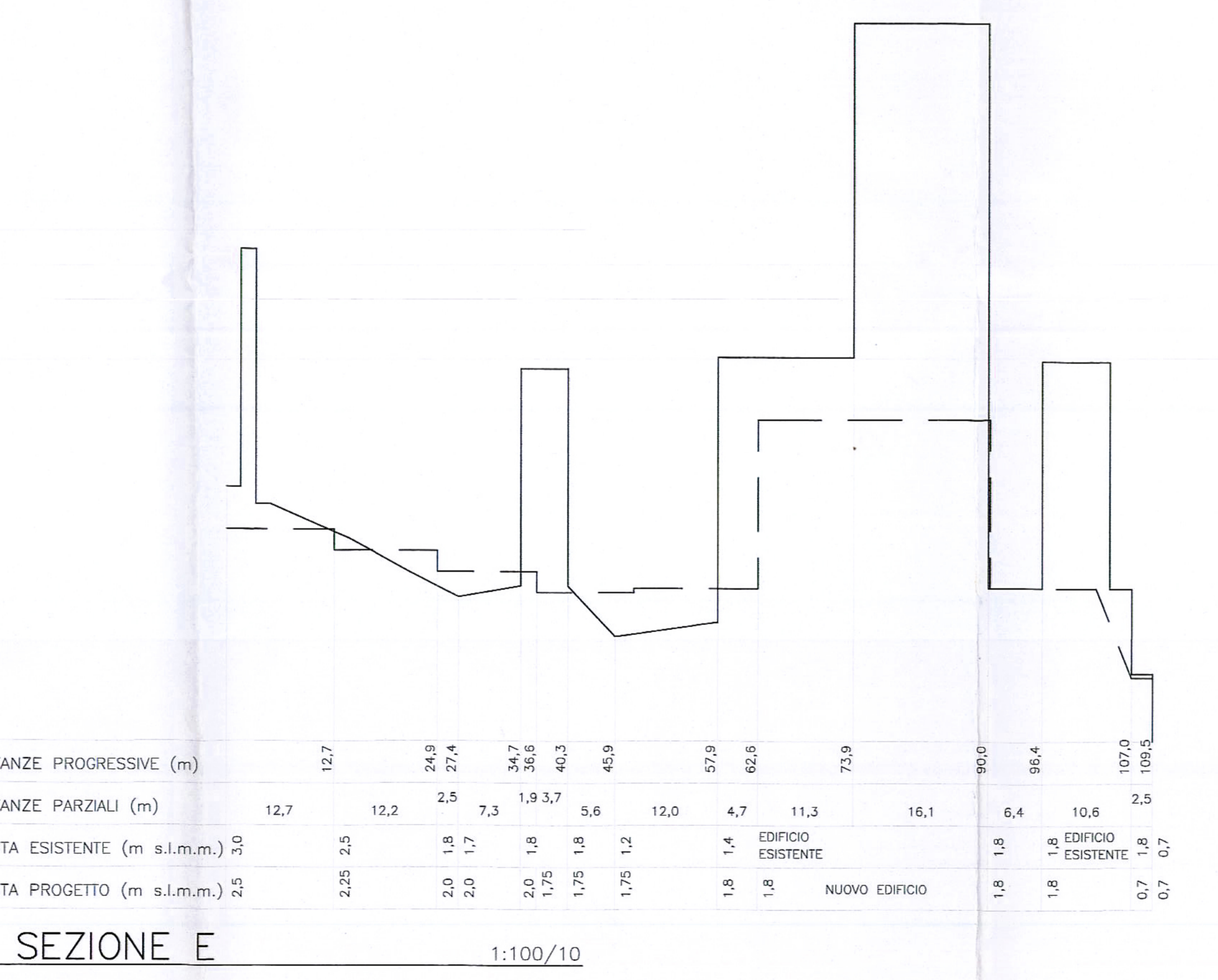
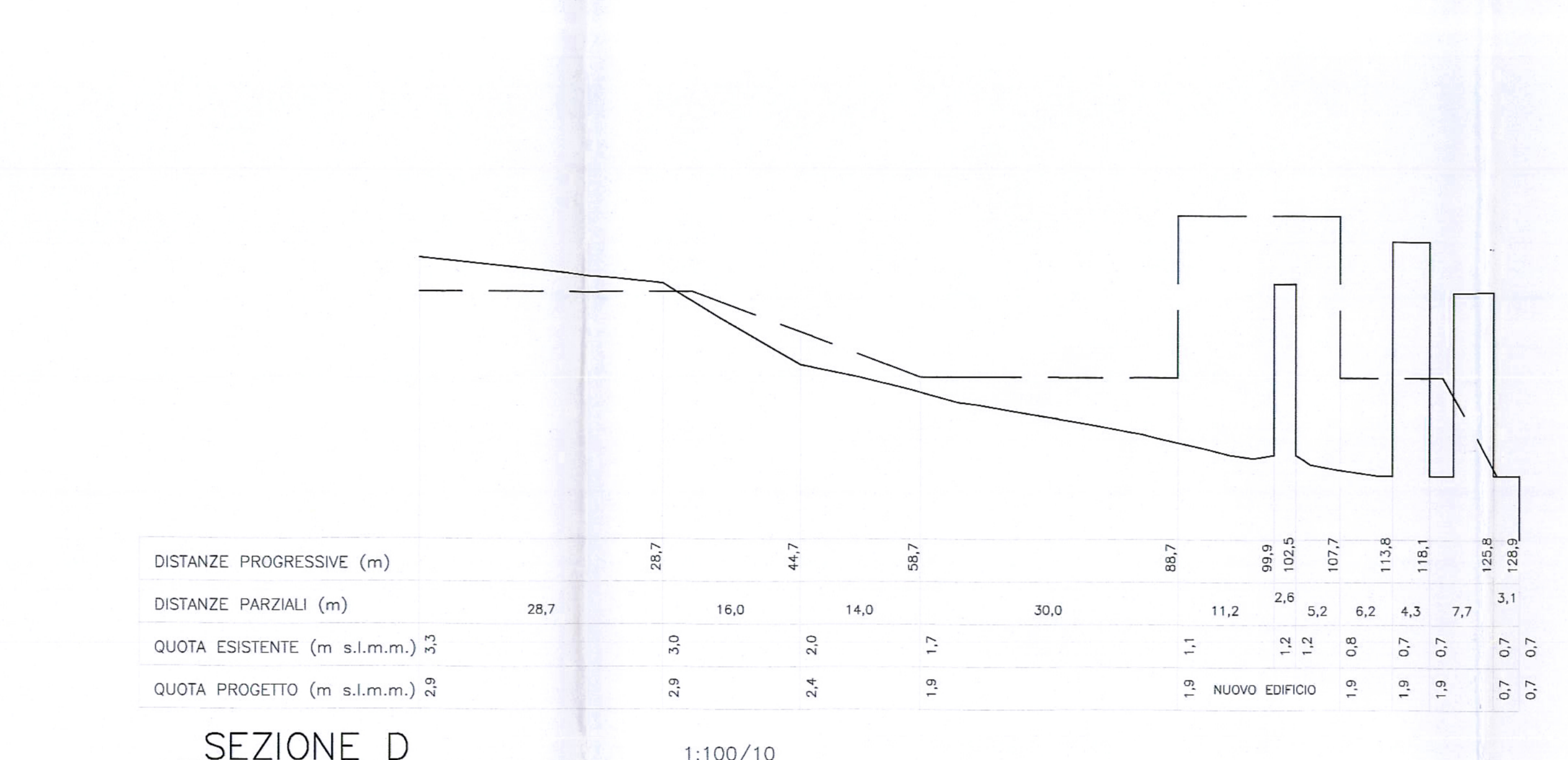
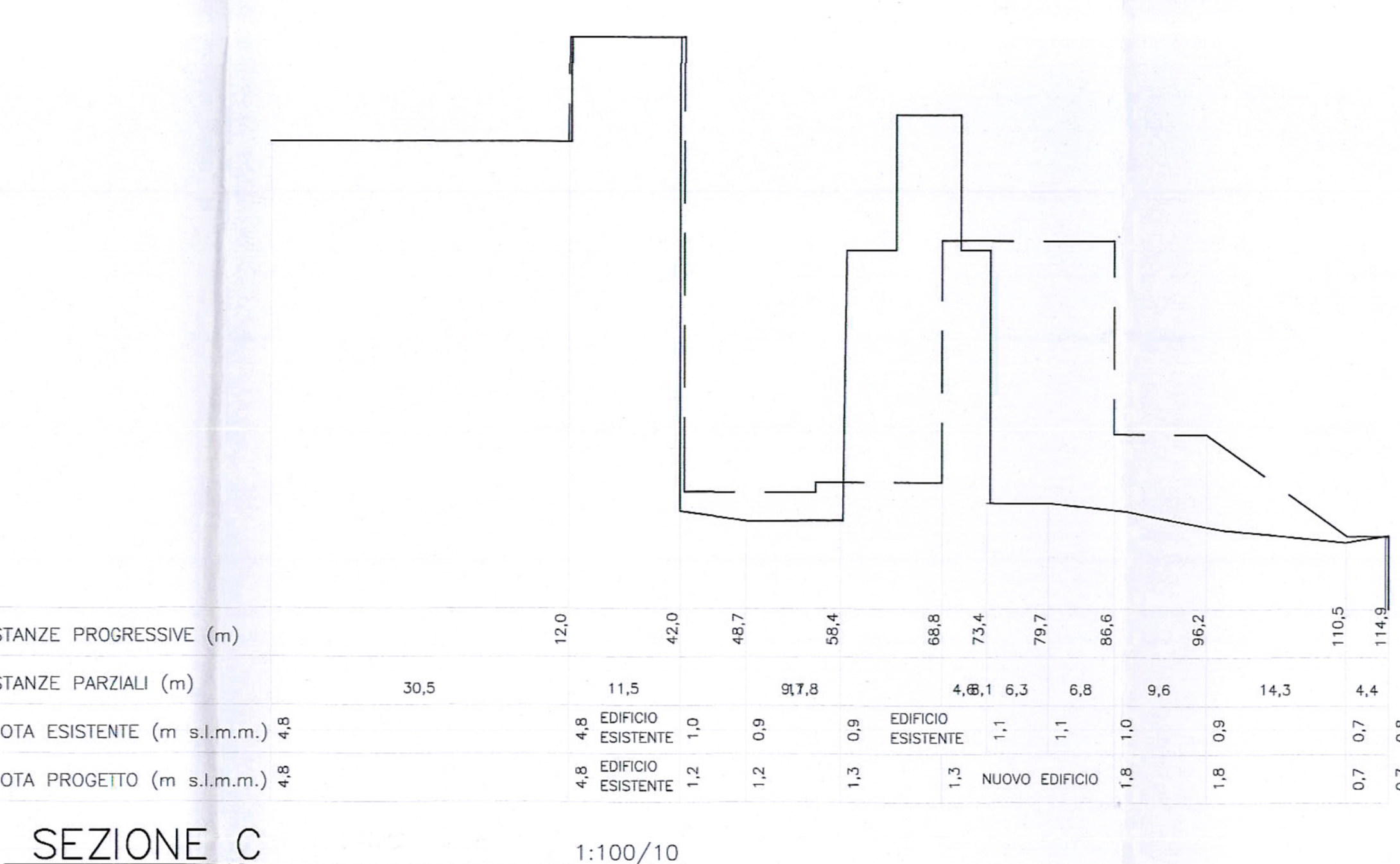
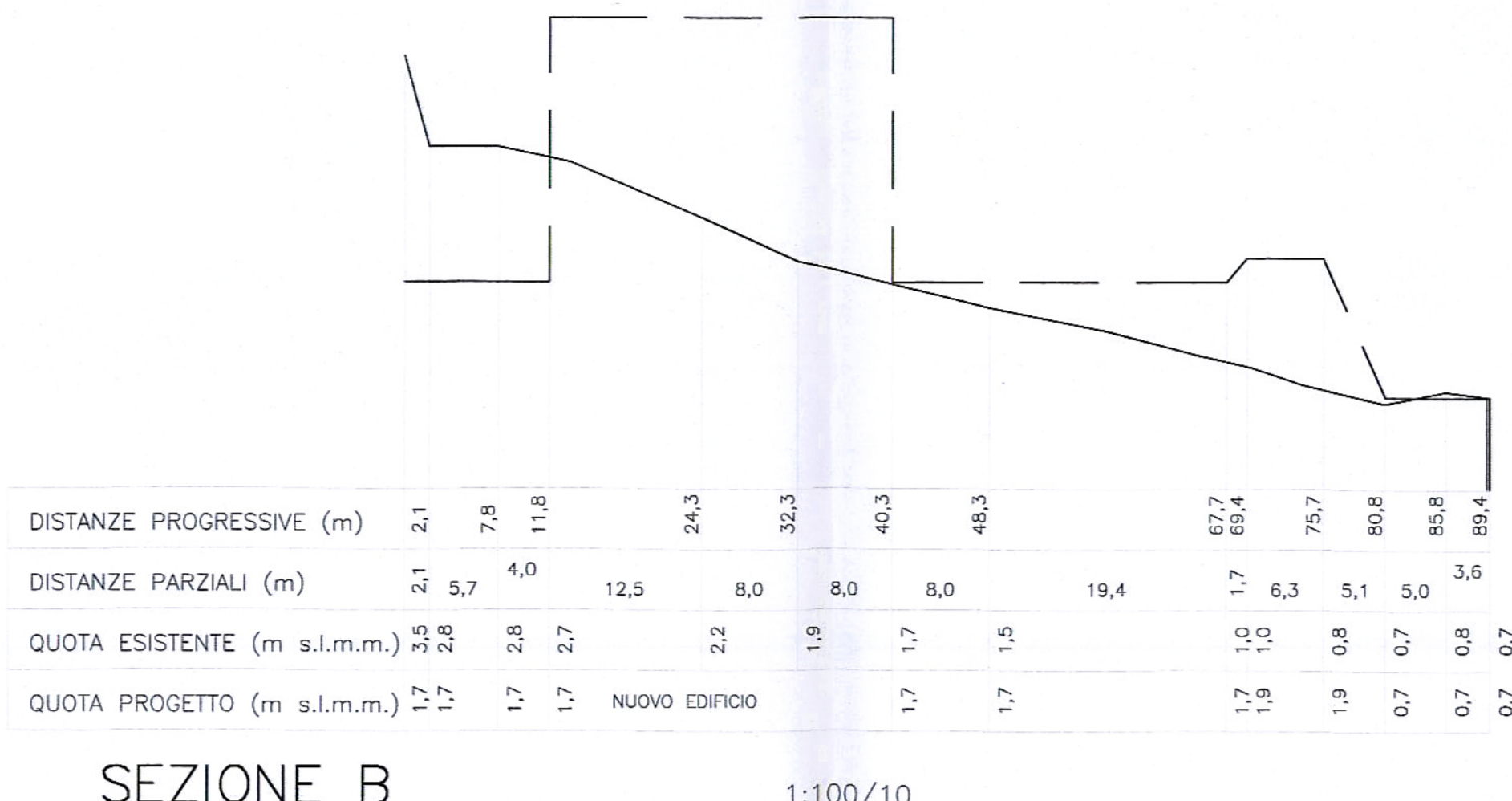
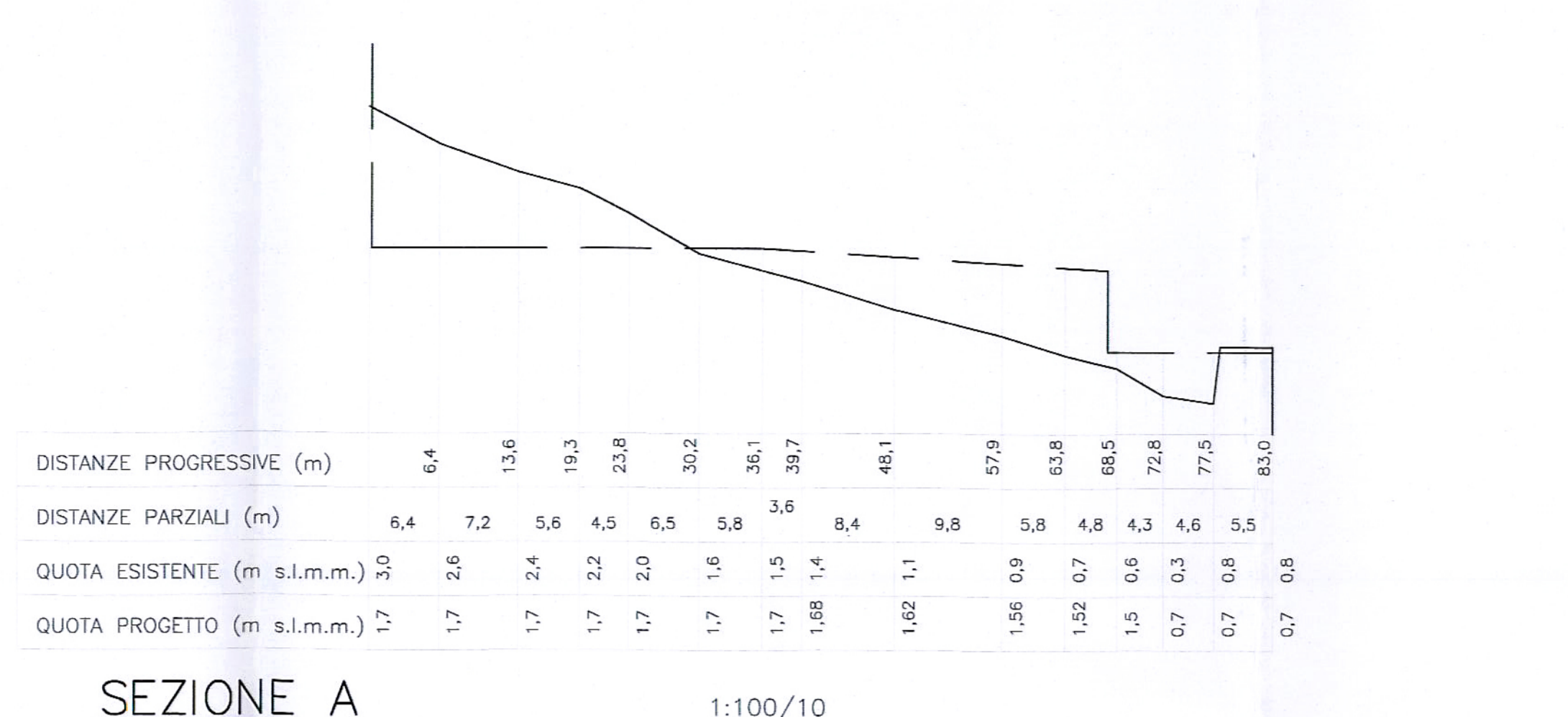


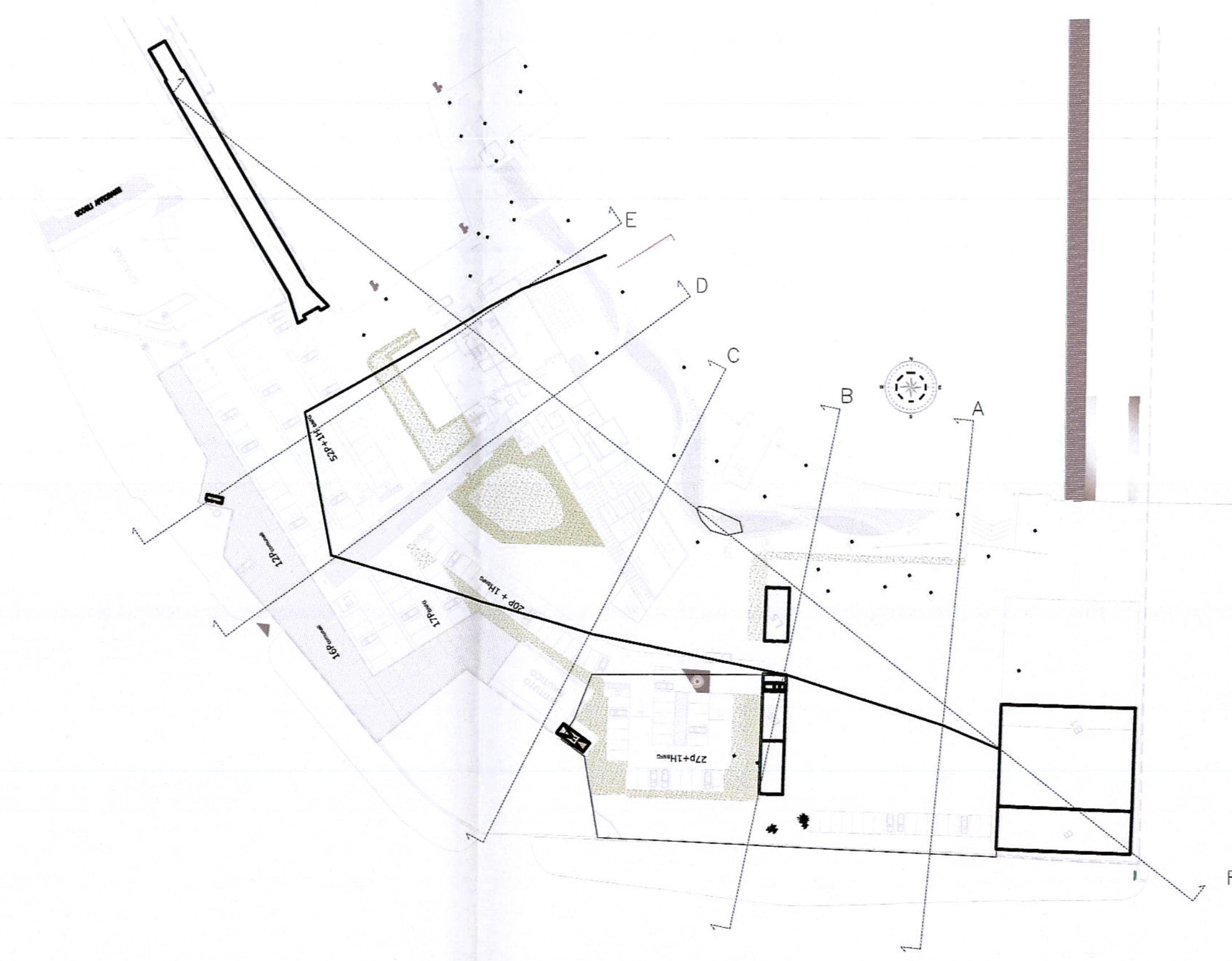
RIEPILOGO VOLUMI MOVIMENTO TERRE

OPERE A TERRA

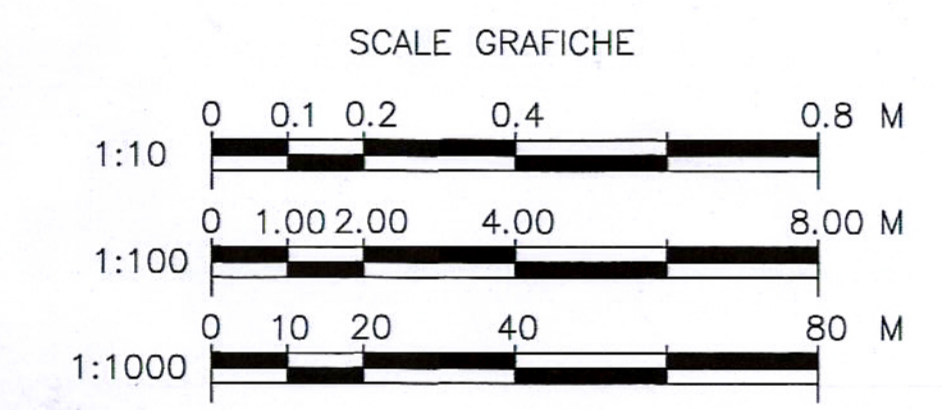
Scavo in terreni sciolti per profondità comprese entro 1.0 m.....	140 mc
Scavo in terreni sciolti per profondità comprese entro 0.7 m.....	350 mc
Scavi di sbancamento per regolarizzazione quote, profondità massima 1.0 m, profondità media 0.6 m	1647 mc
Scavi per realizzazione integrazione rete antiscandalo, lunghezza complessiva 550 m.....	275 mc
Scavi per realizzazione nuova fogna nera, lunghezza complessiva 380 m.....	190 mc
Scavi per realizzazione nuova fogna bianca, lunghezza complessiva 700 m.....	350 mc
Scavi per realizzazione nuova rete idrica, lunghezza complessiva 1000 m.....	500 mc
VOLUME COMPLESSIVO	3452 mc
VOLUME TOTALE = 1.10 X VOLUME COMPLESSIVO.....	3800 mc



STRALCIO PLANIMETRICO
STATO DI FATTO 1:1000



STRALCIO PLANIMETRICO
STATO DI PROGETTO 1:1000



LEGENDA
 - - - - - PROFILO DI PROGETTO
 - - - - - PROFILO ESISTENTE

**REGIONE LAZIO
COMUNE DI GAETA**

**PROGETTO DI AMPLIAMENTO,
RIQUALIFICAZIONE AMBIENTALE
ED ADEGUAMENTO TECNOLOGICO
DEL PORTO TURISTICO**

"BASE NAUTICA FLAVIO GIOIA"

PROGETTO DEFINITIVO

PIANO DI GESTIONE DEI MATERIALI DI SCAVO

Titolo:
Sezioni tipiche opere a terra
Ante e post operam

Revisione	Data	Firma
0	Agosto 2016	

Committente: BASE NAUTICA FLAVIO GIOIA S.P.A.
 Project Manager: ARCH. NICOLA CINQUE
 Progettisti: **D**amicamente ARCHITETTI, STIGE architetti

Strutture - opere a terra: Gamma ingegneria
 Strutture - opere a mare: ingcost
 Impianti: ING. ANTONIO NAPOLITANO
 Geologia e Geotecnica: GEOL. ANAMARIA PERILLO, ING. PIETRO DI STEFANO

Elaborato:
PG.02