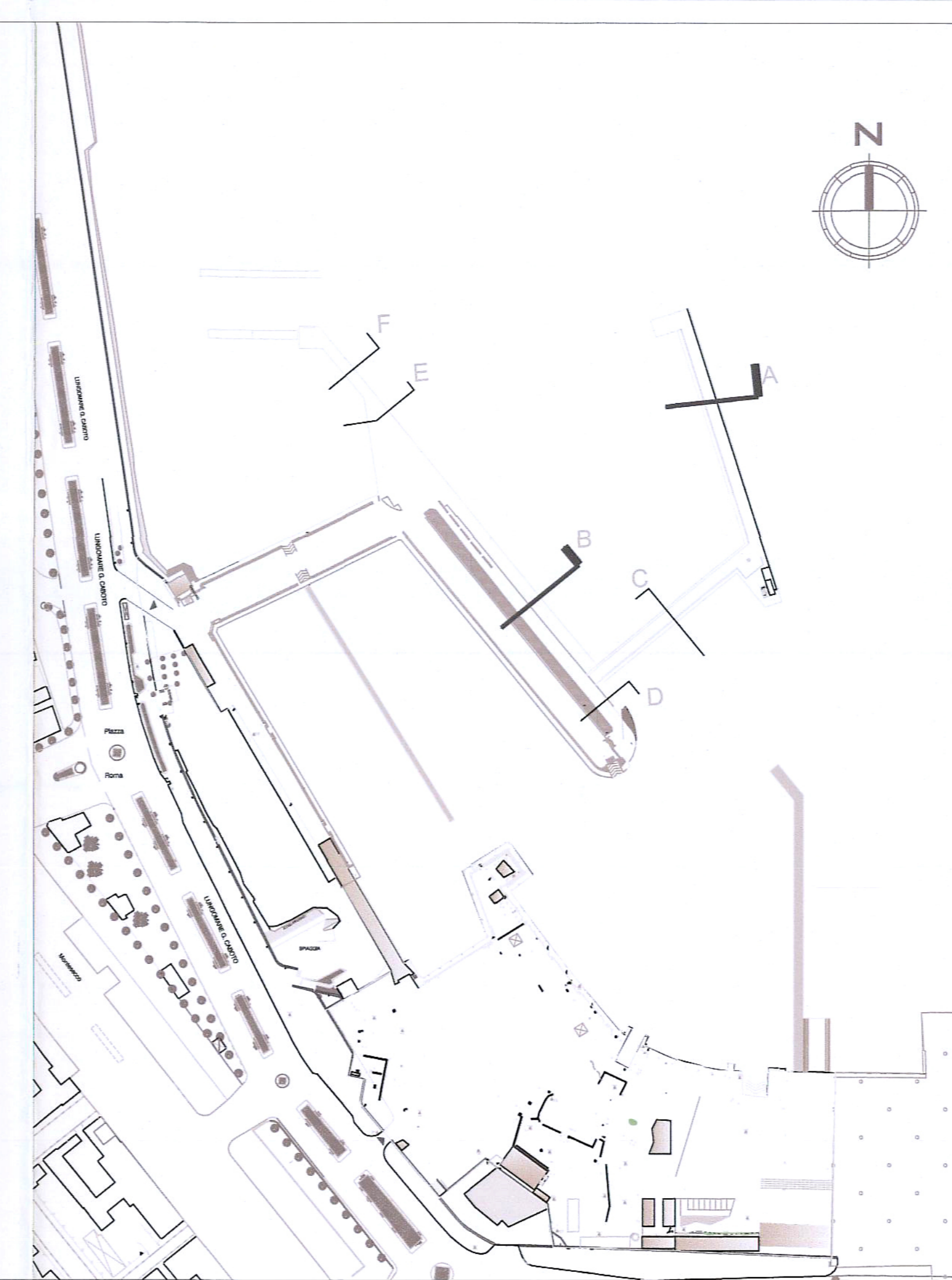
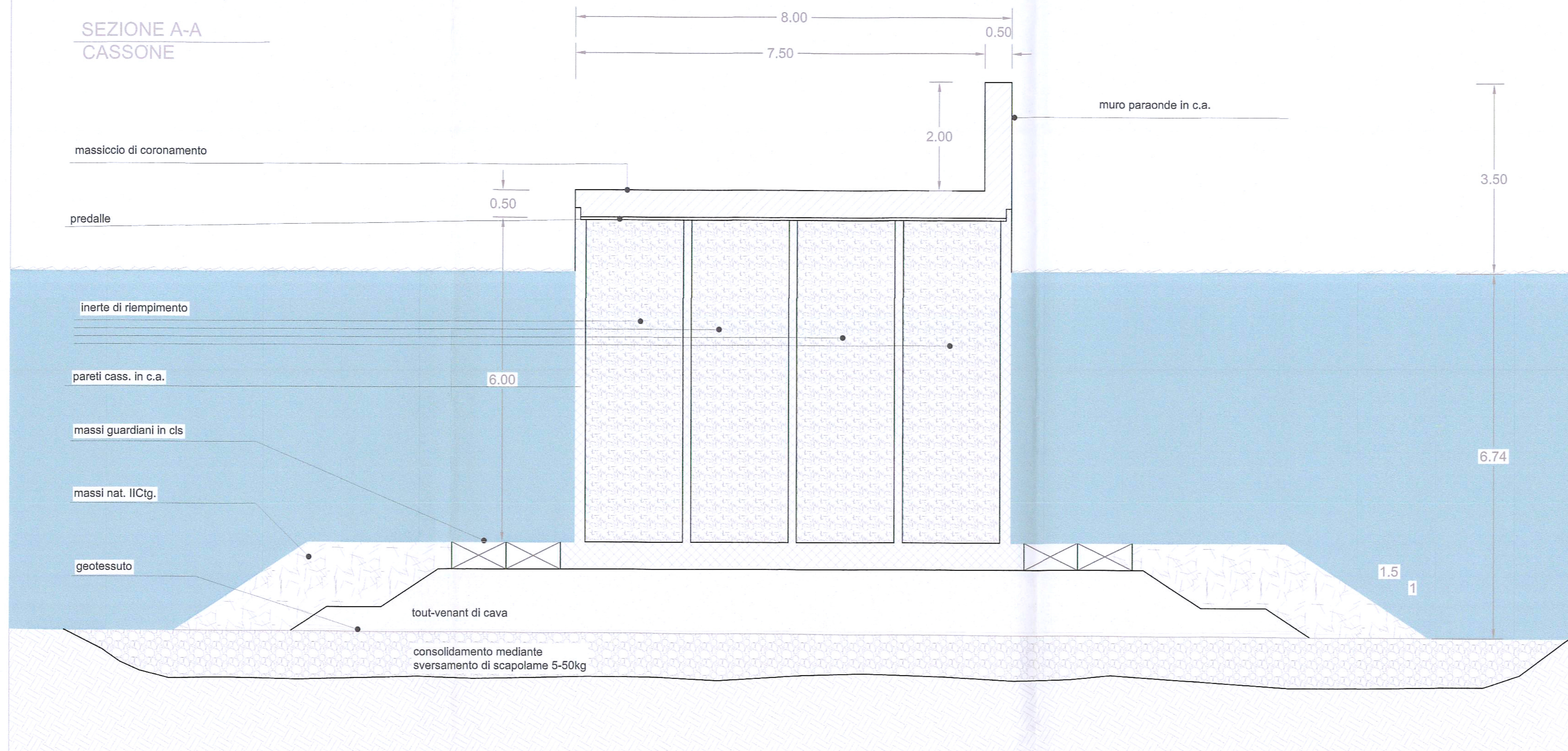
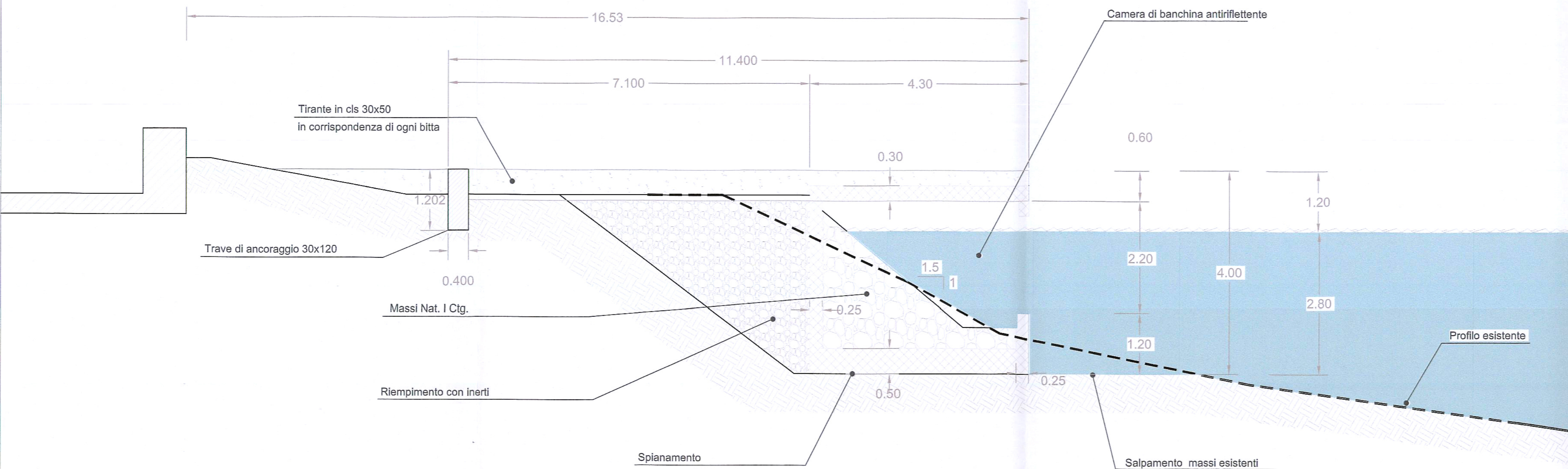


SEZIONE A-A
CASSONE



SEZIONE B-B
BANCHINA SOPRAFLUTTO ESISTENTE



REGIONE LAZIO
COMUNE DI GAETA

COMUNE DI GAETA
C. 1. 90. 2016
PROT. 4037

PROGETTO DI AMPLIAMENTO,
RIQUALIFICAZIONE AMBIENTALE
ED ADEGUAMENTO TECNOLOGICO
DEL PORTO TURISTICO

"BASE NAUTICA FLAVIO GIOIA"

PROGETTO DEFINITIVO
PROGETTO

PIANO DI GESTIONE DEI MATERIALI DI SCAVO

Titolo:

SEZIONE A: molo di sopraflutto
SEZIONE B: risagomatura molo
sopraflutto esistente

Revisione	Data	Firme
0	Agosto 2015	
Committente: BASE NAUTICA FLAVIO GIOIA S.P.A.		
Project Manager: ARCH. NICOLA CINQUE		
Progettisti:		
Strutture - opere a terra: ING. ROBERTO CASTELLUCCIO ING. NICOLA MARCHETTI ING. VERONICA VITIELLO		
Strutture - opere a mare: ING. ANTONIO NAPOLITANO		
Impianti: ING. ANTONIO NAPOLITANO		
Geologia e Geotecnica: GEOL. ANNAMARIA PERILLO ING. PIETRO DI STEFANO		