

PARTICOLARE 1



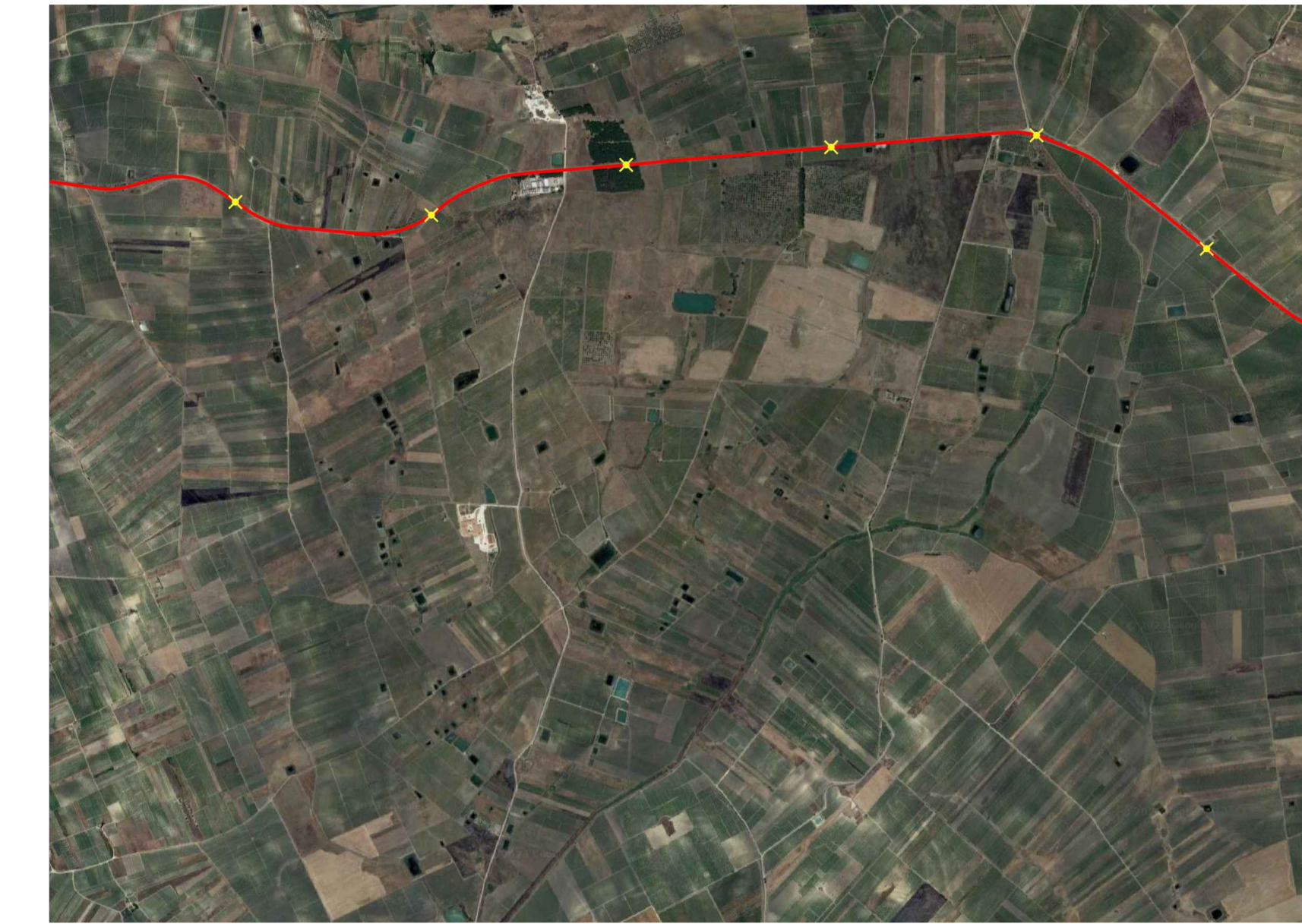
PARTICOLARE 2



PARTICOLARE 3

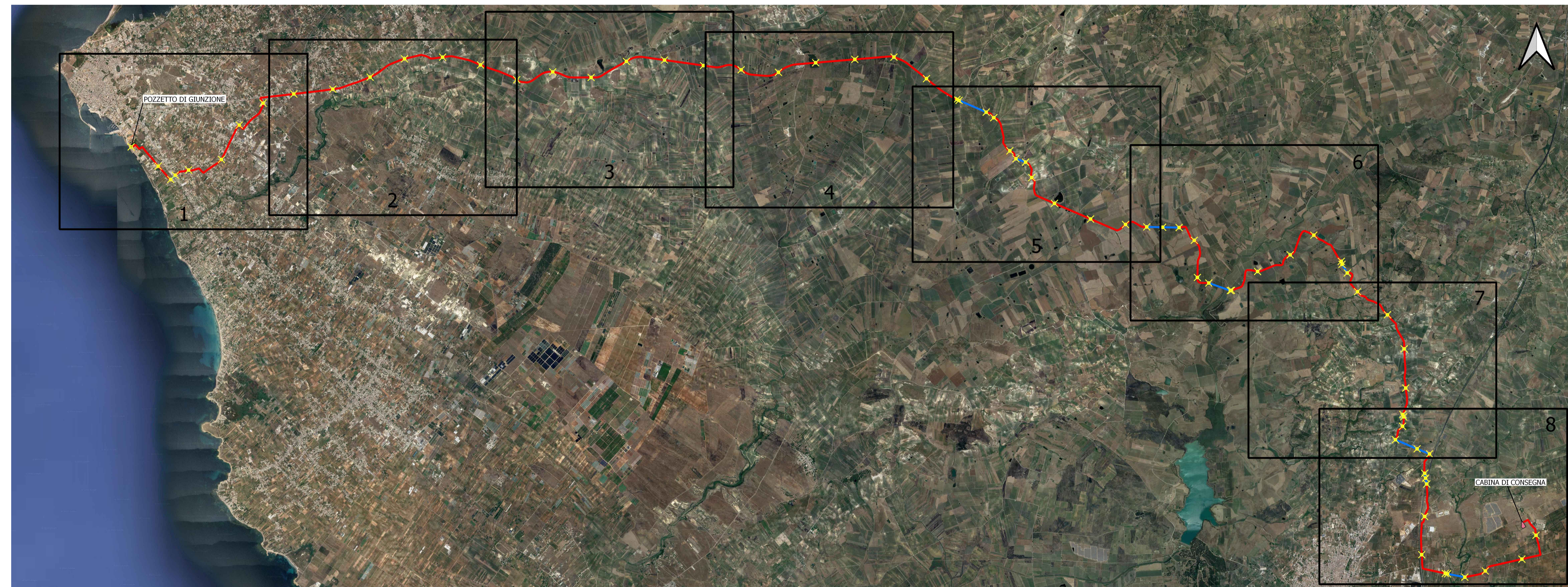


PARTICOLARE 4



- LEGENDA**
- Pozzetto di Giunzione
  - ✕ Punti di campionamento
  - Cabina di Consegna
  - Cavidotto Terrestre in TOC
  - Cavidotto Terrestre

INQUADRAMENTO GENERALE



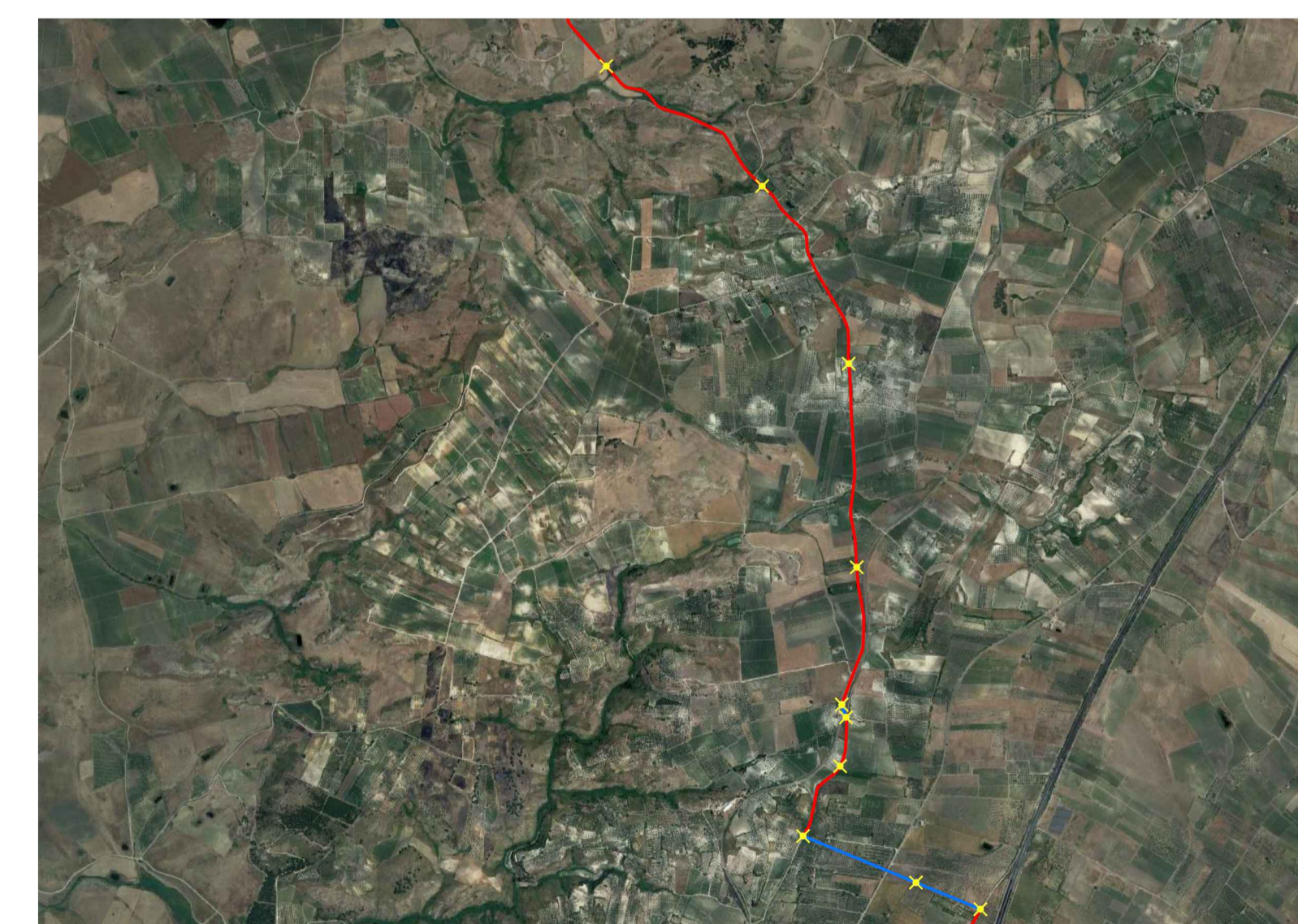
PARTICOLARE 5



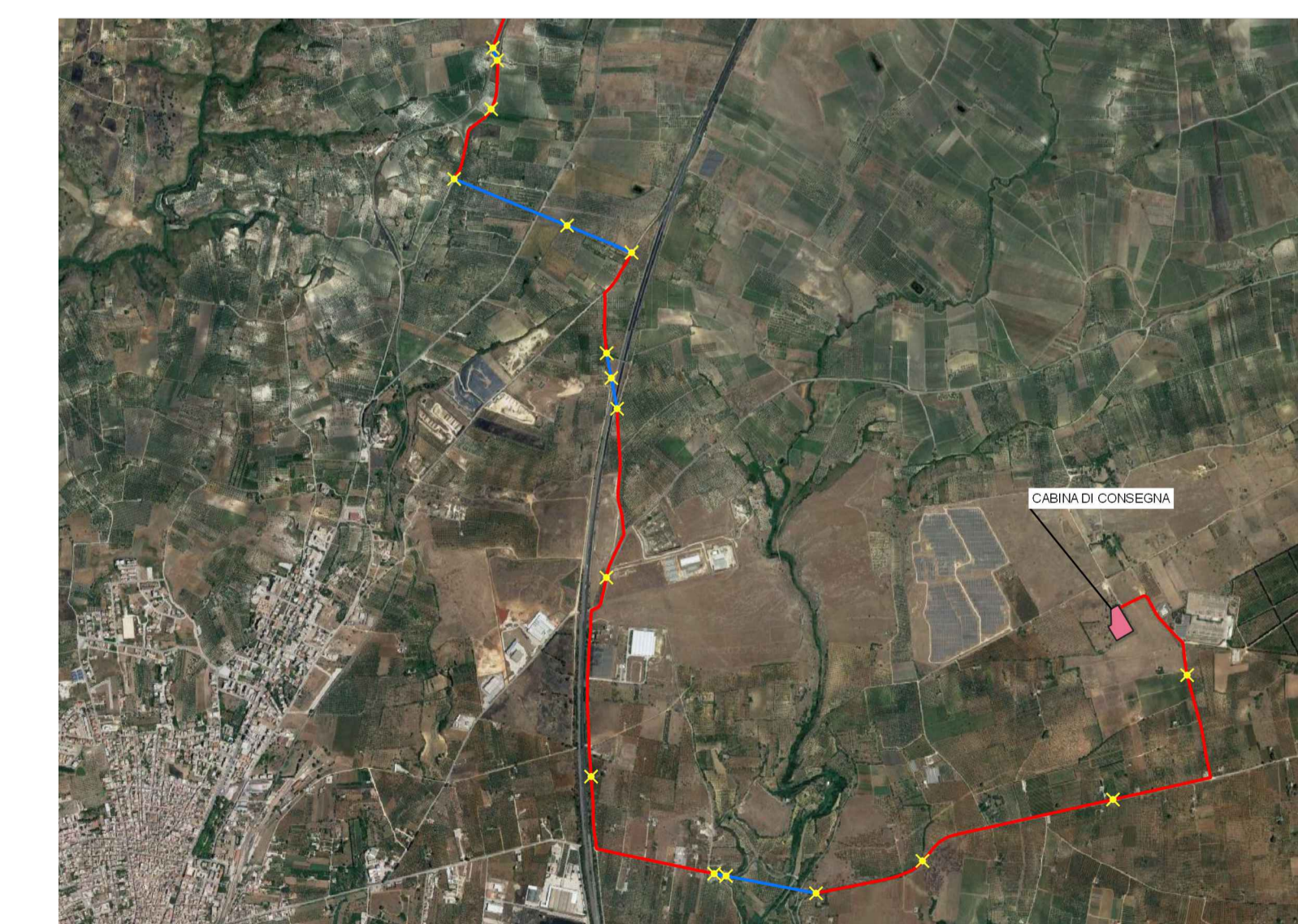
PARTICOLARE 6



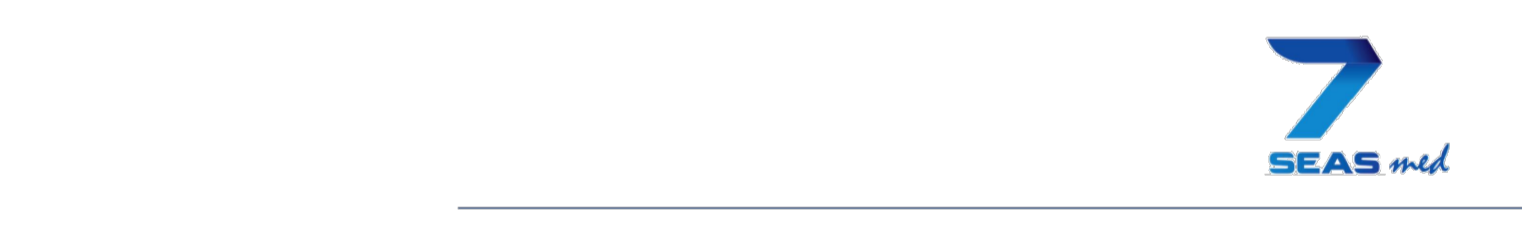
PARTICOLARE 7



PARTICOLARE 8



PROGETTO	UBICAZIONE DEI PUNTI DI CAMPIONAMENTO	REDAZIONE	PROGETTO
DATA	15/05/2024	PROGETTO	15/05/2024
SCALE	1:50000 / 1:30000	PROGETTO	1:50000 / 1:30000
PROGETTO	UBICAZIONE DEI PUNTI DI CAMPIONAMENTO	REDAZIONE	PROGETTO
DATA	15/05/2024	PROGETTO	15/05/2024
SCALE	1:50000 / 1:30000	PROGETTO	1:50000 / 1:30000



Ministero dell'Ambiente e della Sicurezza Energetica  
 Ministero delle Infrastrutture e dei Trasporti  
 Ministero della Cultura

Procedura di Valutazione di Impatto Ambientale ex D.lgs. 152/2006  
 Domanda di Concessione Demaniale Marittima ex R.D. 327/1942  
 Domanda di Autorizzazione Unica ex D.lgs. 387/2003

PROGETTO PER LA REALIZZAZIONE DI UN PARCO EOLICO OFFSHORE DI TIPO FLOATING NEL CANALE DI SICILIA



Progetto  
 Dott. Ing. Luigi Severini  
 Ord. Ing. Prov. TA n. 776

ILStudio  
 Engineering & Consulting Studio  
 Concept & Innovation  
 NiceTechnology

**CT16**  
 C0420CT16CAMTR006