



REN-192 S.r.l. Comune di Roasio (VC)

Fattoria Solare Roggia della Bardesa

Fotosimulazioni

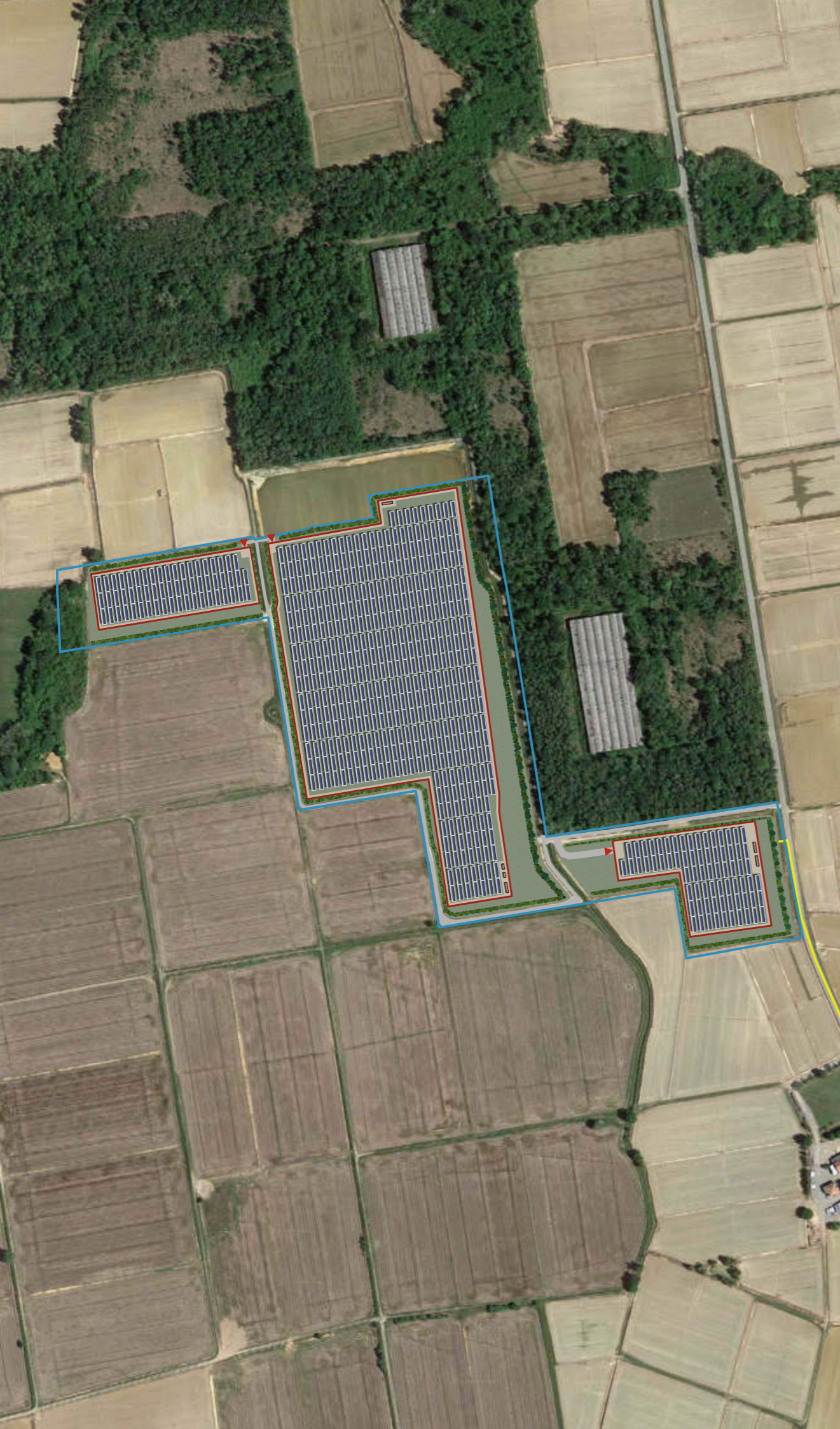
R_7.4_ROA_AS_0-Fotosimulazioni_R1

Rev. 1 – Maggio 2023

Rev.	Descrizione	Preparato da	Controllato da	Approvato da	Data
1	Seconda Emissione	arch. Giuditta Gandelli	dott.ssa Eliana Santoro	dott.ssa Eliana Santoro	Maggio 2023



Tutti i diritti, traduzione inclusa, sono riservati. Nessuna parte di questo documento può essere divulgata a terzi, per scopi diversi da quelli originali, senza il permesso scritto di Renergetica S.p.A.



INDICE

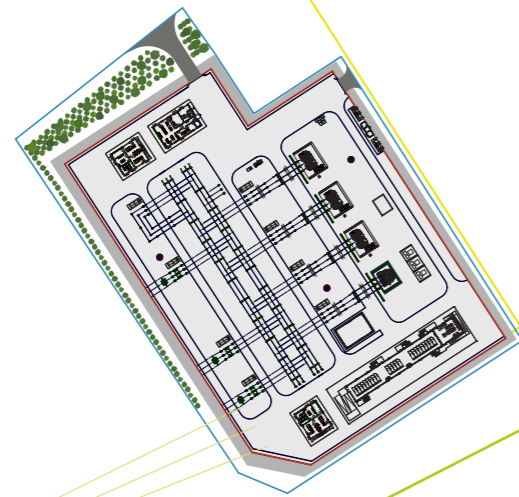
INTRODUZIONE E CHIAVE DI LETTURA	1
PLANIMETRIA DEI PUNTI DI RIPRESA	2
VISTE 3D	3
FOTOSIMULAZIONI	11

INTRODUZIONE E CHIAVE DI LETTURA

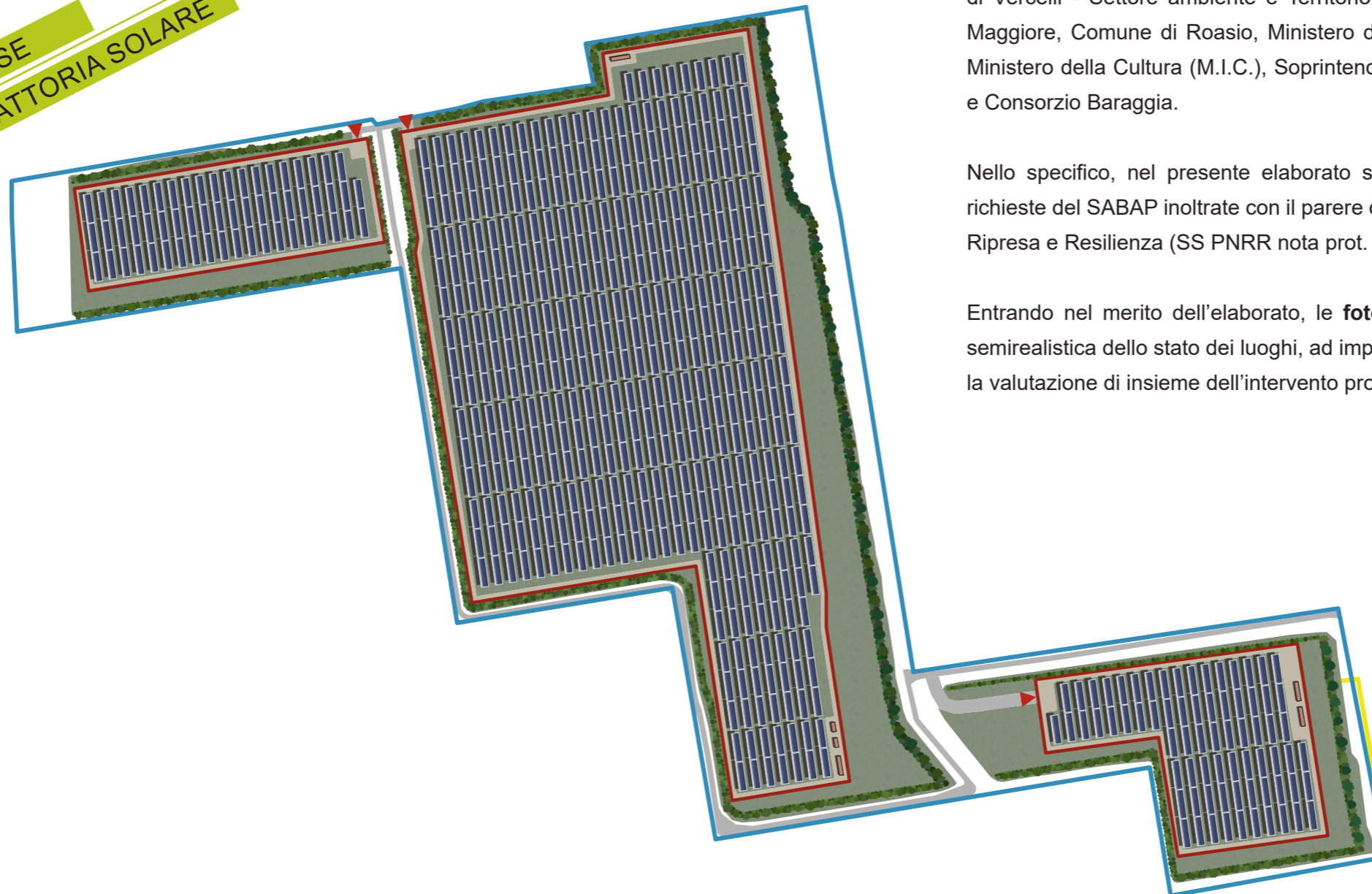
Il presente documento rappresenta una integrazione grafica e documentale, a supporto dello Studio di Impatto Ambientale e della Relazione Paesaggistica, finalizzato a mettere in luce la riprogettazione dell'impianto effettuata in risposta alle osservazioni e alle richieste di integrazioni, approfondimenti e modifiche espresse nell'ambito della procedura di Valutazione Impatto Ambientale (PNIEC-PNRR) Protocollo ID 8546, presentate da Regione Piemonte - Direzione Ambiente energia territorio - Settore sviluppo Energetico sostenibile, Provincia di Biella, Provincia di Vercelli - Settore ambiente e Territorio, Ente Gestione Aree Protette (G.A.P.) Ticino e Lago Maggiore, Comune di Roasio, Ministero dell'Ambiente e della Sicurezza Energetica (M.A.S.E.), Ministero della Cultura (M.I.C.), Soprintendenza Archeologica Belle Arti e Paesaggio (S.A.B.A.P.) e Consorzio Baraggia.

Nello specifico, nel presente elaborato si illustra quanto riprogettato in risposta al punto 3.5 richieste del SABAP inoltrate con il parere della Soprintendenza Speciale per il Piano Nazionale di Ripresa e Resilienza (SS PNRR nota prot. 2637-P del 24.02.2023).

Entrando nel merito dell'elaborato, le **fotosimulazioni** e le viste 3D restituiscono una visuale semirealistica dello stato dei luoghi, ad impianto costruito, fornendo uno strumento di supporto per la valutazione di insieme dell'intervento proposto.



SE
FATTORIA SOLARE



LEGENDA

- Confine catastale
- Recinzione
- Prato polifita
- Fasce vegetate arboreo arbustive - Tipo 1
- Fasce vegetate arboreo arbustive - Tipo 2
- Fasce vegetate arboreo arbustive - Tipo 3
- Fasce vegetate arbustive - Tipo 4
- Fasce vegetate arbustive - Tipo 5
- Pannelli fotovoltaici a rotazione monoassiale
- Locali tecnici
- Strade interne
- Strade esterne
- Accessi
- Punti di ripresa viste 3D
- Punti di ripresa fotosimulazioni





1











