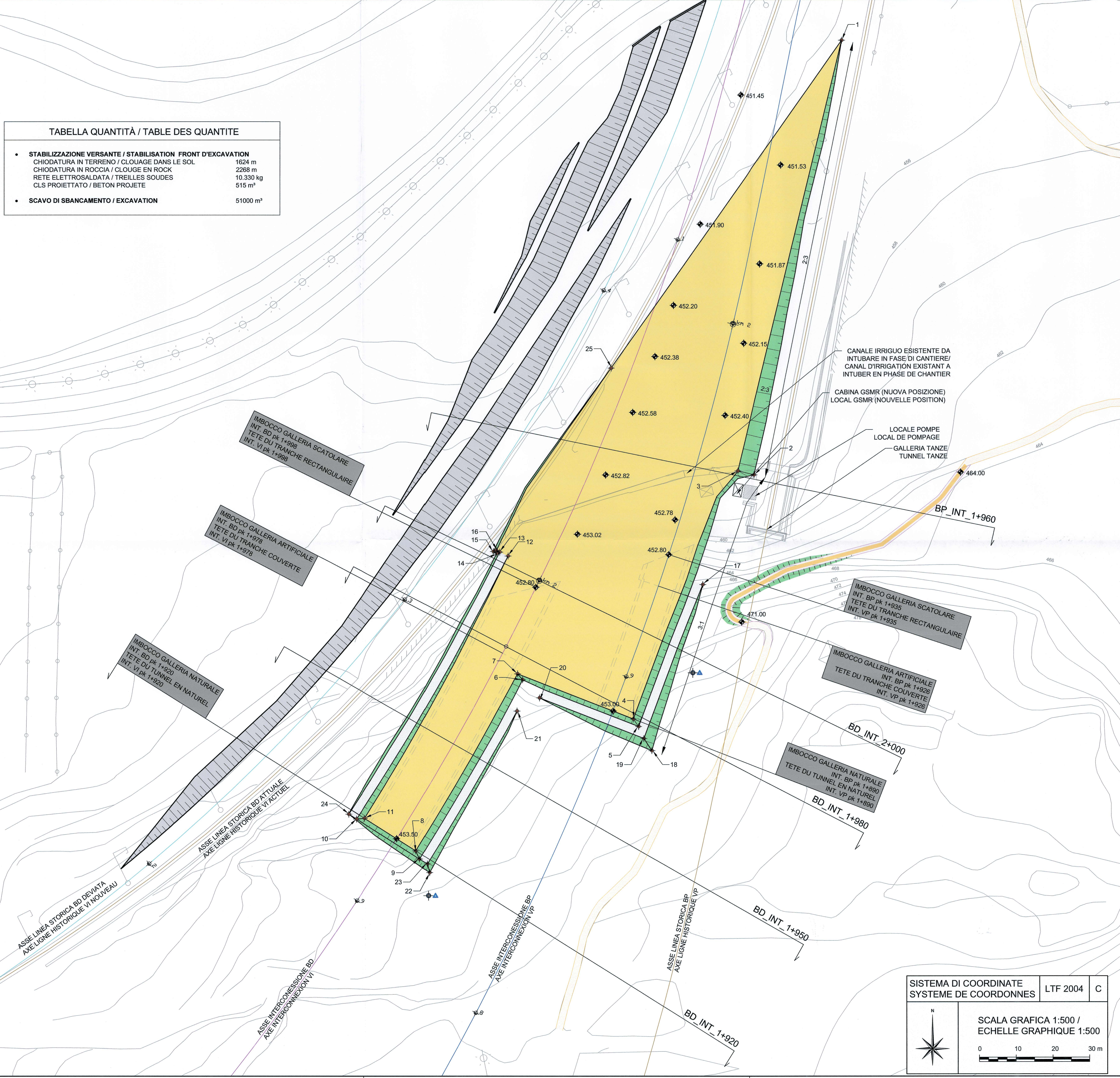


TABELLA QUANTITÀ / TABLE DES QUANTITE

- STABILIZZAZIONE VERSANTE / STABILISATION FRONT D'EXCAVATION**
 CHIODATURA IN TERRENO / CLOUAGE DANS LE SOL 1624 m
 CHIODATURA IN ROCCIA / CLOUÉ EN ROCK 2268 m
 RETE ELETTRICITÀ / TREILLES SOUDES 10.330 kg
 CLS PROIETTATO / BETON PROJETÉ 515 m³
- SCAVO DI SBANCAMENTO / EXCAVATION** 51000 m³



DOCUMENTI DI RIFERIMENTO / DOCUMENTS DE REFERENCE

- PD2_C3A_TS3_5711_RELAZIONE GEOTECNICA SISMICA
- PD2_C3A_TS3_5760_RELAZIONE DI CALCOLO OPERE PROVVISORIALI
- PD2_C3A_TS3_5765_PROSPETTI DEGLI SCAVI
- PD2_C3A_TS3_5768_PROSPETTO LONGITUDINALE IMBOCCO BP IN FASE DI CANTIERE
- PD2_C3A_TS3_5769_PROSPETTO LONGITUDINALE IMBOCCO BD IN FASE DI CANTIERE
- PD2_C3A_TS3_5770_SEZIONI TRASVERSALI TAVOLA 1D15
- PD2_C3A_TS3_5771_SEZIONI TRASVERSALI TAVOLA 2D15
- PD2_C3A_TS3_5772_SEZIONI TRASVERSALI TAVOLA 3D15
- PD2_C3A_TS3_5773_SEZIONI TRASVERSALI TAVOLA 4D15
- PD2_C3A_TS3_5774_SEZIONI TRASVERSALI TAVOLA 5D15
- PD2_C3A_TS3_5714_RELAZIONE SUI MONITORAGGI
- PD2_C3A_TS3_5716_PARTICOLARI COSTRUTTIVI

NOTE / NOTES

- LA CABINA GSMR PER LA LINEA A STORICA SARÀ SPOSTATA A LATO DEL LOCALE POMPE / LE LOCAL GSMR PUOR LA LIGNE HISTORIQUE SERA PROPOSE PAR COTE DE LOCAL DE POMPAGE.

LEGENDA / LEGENDE

ASSE INTERCONNESSIONE BD AXE INTERCONNEXION VI	FONDO SCAVO FOND DE FOUILLE
ASSE INTERCONNESSIONE BP AXE INTERCONNEXION VP	SCARPATE RAMBLAIS
ASSE LINEA STORICA NUOVA AXE LIGNE HISTORIQUE NOUVEAU	DEVIAZIONE VIABILITÀ ESISTENTE DEVIATION VIABILITE EXISTANT
ASSE LINEA STORICA AXE LIGNE HISTORIQUE	VIABILITÀ ESISTENTE VIABILITE EXISTANT
INCLINOMETRO VERTICALE E CAPOSALDO INCLINOMETRE VERTICAL AVEC POINT DE REFERENCE	BERMA / REBERMES

LIASON LYON - TURIN / COLLEGAMENTO TORINO - LIONE
 Partie commune franco-italienne / Section transfrontalière

NOUVELLE LIGNE LYON TURIN - NUOVA LINEA TORINO LIONE
 PARTIE COMMUNE FRANCO-ITALIENNE - PARTE COMUNE ITALO-FRANCESE

REVISION DE L'AVANT-PROJET DE REFERENCE - REVISIONE DEL PROGETTO DEFINITIVO
 CUP C11J05000030001

GENIE CIVIL - OPERE CIVILI

**TUNNELS D'INTERCONNEXION SUSA-BUSSOLENO /
 TUNNEL DI INTERCONNESSIONE SUSA-BUSSOLENO**
 PORTAILS EST TDI - IMBOCCHI EST TDI
 OUVRAGES PROVISOIRE - OPERE PROVVISORIALI

VUE EN PLAN EN PHASE DE CHANTIER / PLANIMETRIA IN FASE DI CANTIERE

Index	Date / Data	Modifications / Modifiche	Elab per / Conoscito da	Verifié par / Controlato da	Autorisé par / Autorizzato da
0	09/11/2012	Première diffusion / Prima emissione	C. RINALDI (LOM) J.P. MACHUCA (LOM)	M. RUSSO C. UGNIBENE	L. CHANTRON M. PANTALEO
A	31/01/2013	Revisione sulla base commentari LTF Revisione a seguito commenti LTF	C. RINALDI (LOM) J.P. MACHUCA (LOM)	M. RUSSO C. UGNIBENE	L. CHANTRON M. PANTALEO

Code Doc P D 2 C 3 A T S 3 5 7 6 7 A A P P L A

INDIRIZZO GED / ADRESSE GED C3A // // 65 70 20 30 03

ÉCHELLE / SCALA
1:500

SISTEMA DI COORDINATE / SYSTEME DE COORDONNES LTF 2004 C

SCALA GRAFICA 1:500 / ECHELLE GRAPHIQUE 1:500

0 10 20 30 m

TECNIMONT CIVIL CONSTRUCTION
Dott. Ing. Aldo Mancarella
Ordine Ingegneri Prov. TO n. 4271 R

INGEGNERI DELLA PROVINCIA DI TORINO
DOTT. ING. RUSSO MARCO
ISCRITTO ALL'ALBO PROFESSIONALE COL. N. 12982

LTF sas - 1091 Avenue de la Boisse BP 80031 - F-73006 CHAMBERY CEDEX (France)
 Tél: +33 (0) 4.79.88.56.50 - Fax: +33 (0) 4.79.88.56.75
 RCS Chambery 439 559 852 - TVA FR 0343855692
 Propriété LTF Tous droits réservés - Proprietà LTF Tutti i diritti riservati