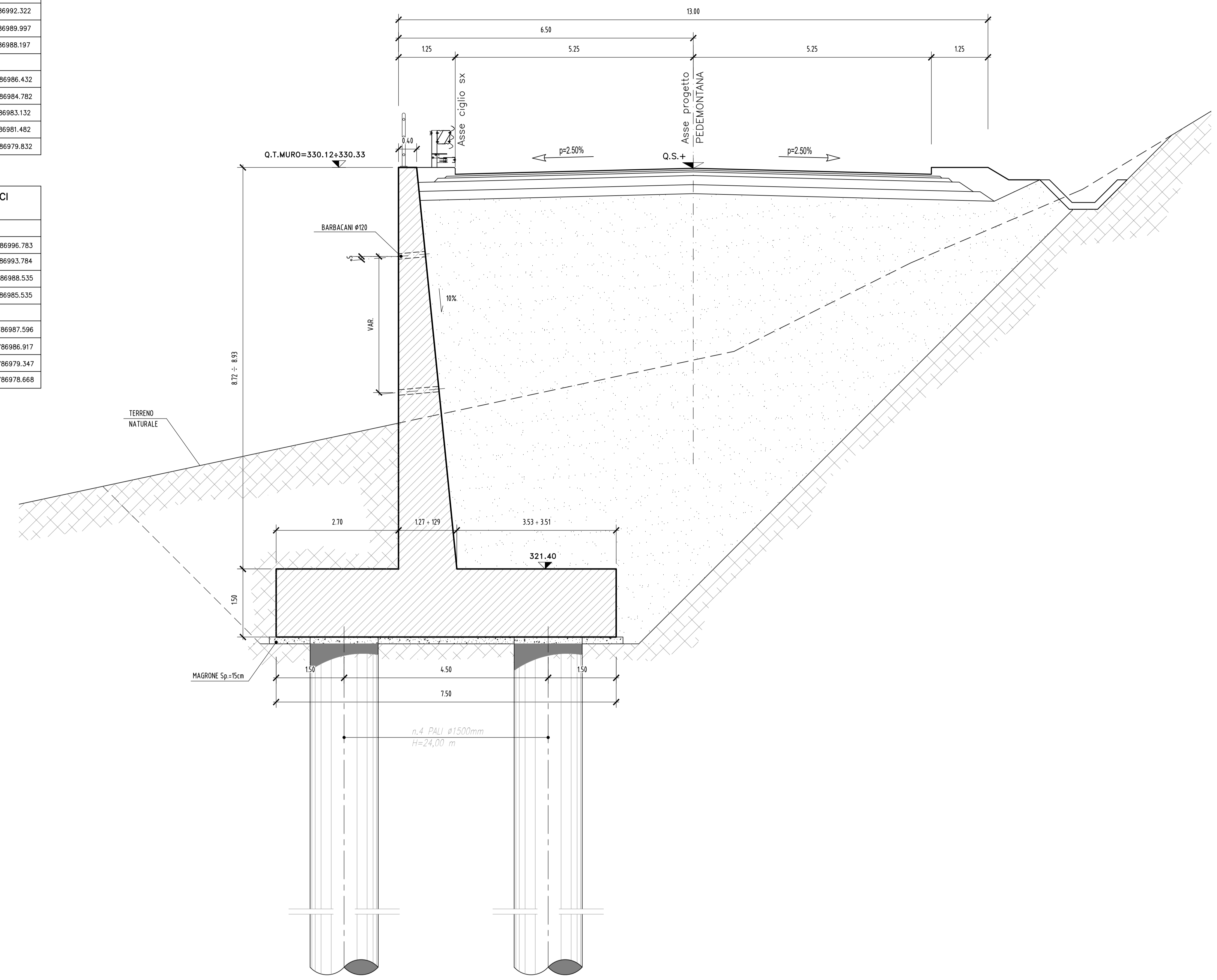


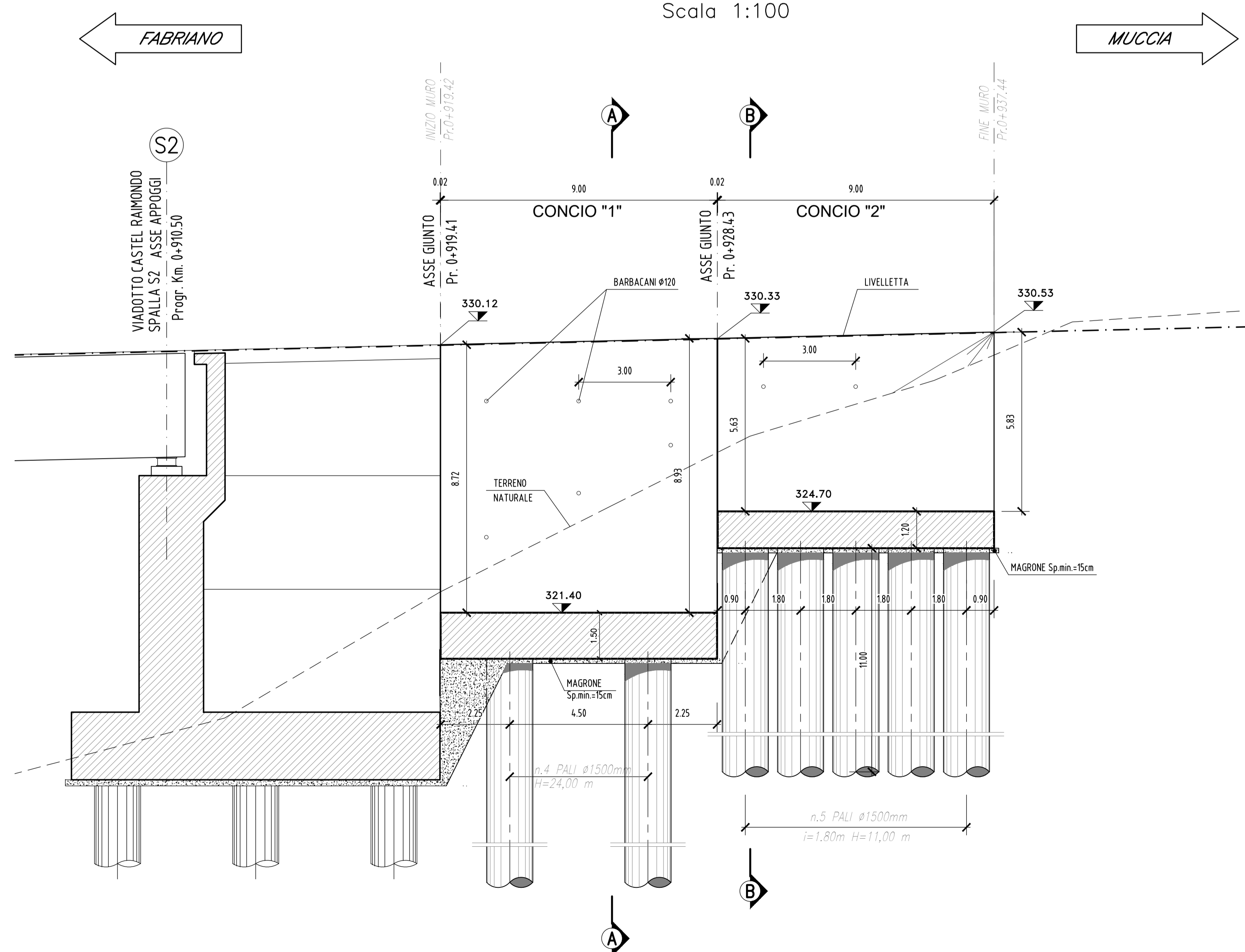
COORDINATE CENTRO PALI CONCIO "1"			
1	X=2361023.419	Y=4786994.121	
2	X=2361019.295	Y=4786992.322	
3	X=2361025.219	Y=4786989.997	
4	X=2361021.094	Y=4786988.197	
CONCIO "2"			
5	X=2361024.974	Y=4786986.432	
6	X=2361025.694	Y=4786984.782	
7	X=2361026.414	Y=4786983.132	
8	X=2361027.134	Y=4786981.482	
9	X=2361027.854	Y=4786979.832	

COORDINATE VERTICI FONDAZIONI MURI			
CONCIO "1"			
V1	X=2361023.894	Y=4786986.783	
V2	X=2361017.020	Y=4786993.784	
V3	X=2361027.493	Y=4786988.535	
V4	X=2361020.619	Y=4786985.535	
CONCIO "2"			
V5	X=2361025.393	Y=4786987.596	
V6	X=2361023.835	Y=4786986.917	
V7	X=2361028.993	Y=4786979.347	
V8	X=2361027.435	Y=4786978.668	

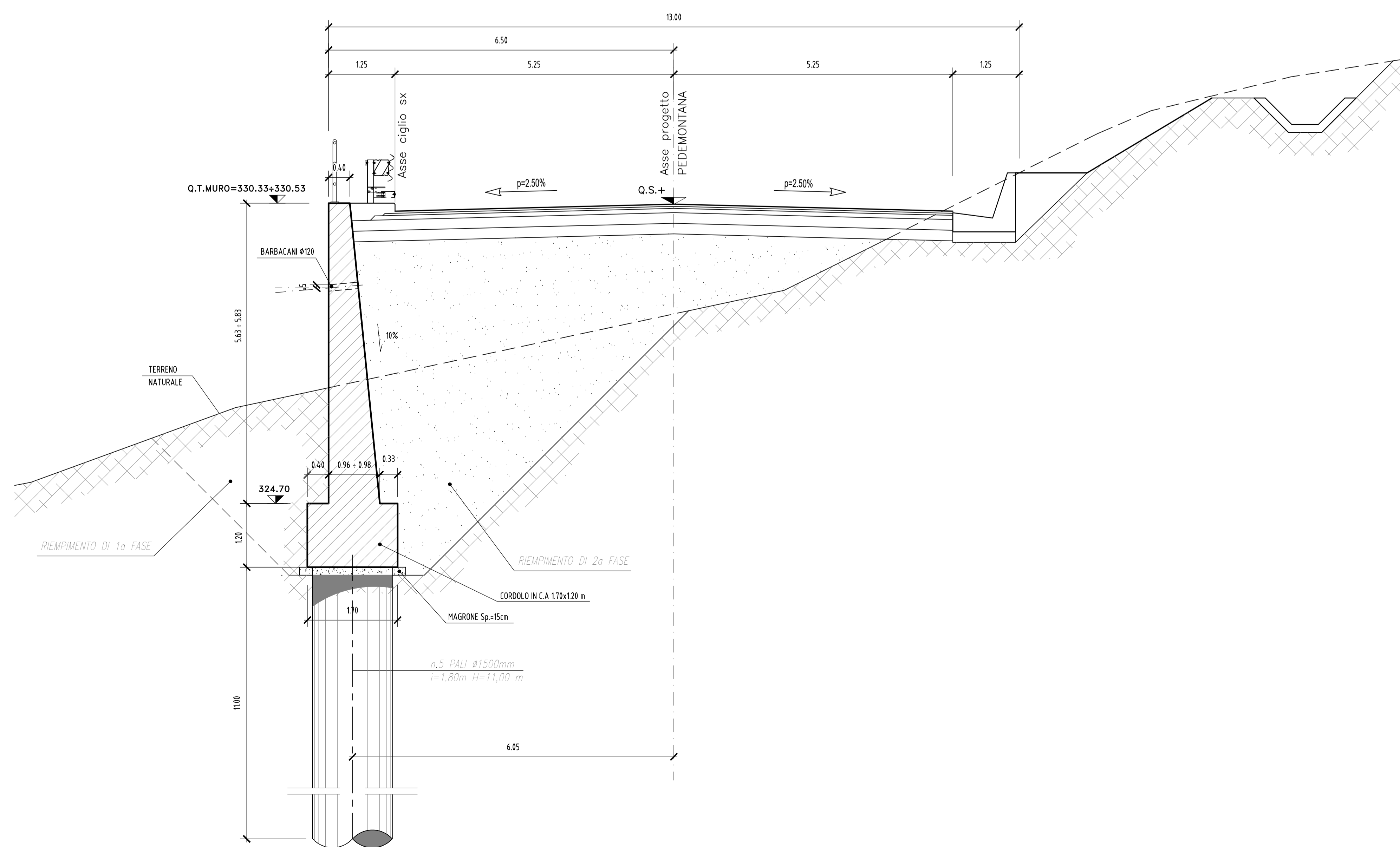
CONCIO 1: SEZIONE A-A
Scala 1:50



SEZIONE LONGITUDINALE "X-X"
Scala 1:100



CONCIO 2: SEZIONE B-B
Scala 1:50



NOTA
Per i dettagli delle sezioni tipo e particolari costruttivi fare riferimento all'elaborato L0703213E160M000T010

N.B.: PER LA TABELLA MATERIALI FARE RIFERIMENTO ALL'ELABORATO: L0703213E160M000T010



ASSE VIARIO MARCHE-UMBRIA
E QUADRILATERO DI PENETRAZIONE INTERNA
MAXI LOTTO 2

LAVORI DI COMPLETAMENTO DELLA DIRETTRICE PERUGIA ANCONA:
SS. 318 DI "VALFABRICA", TRATTO PIANELLO-VALFABRICA
SS. 76 "VAL DESINO", TRATTO FOSSATO VICO - CANCELLI E ALBACINA - SERRA SAN QUIRICO
"PEDEMONTANA DELLE MARCHE", TRATTO FABRIANO-MUCCIA-SFERCIA.

PERIZIA DI VARIANTE

CONTRAENTE GENERALE: DIRPA 2 s.c.a.r.l.	Il Responsabile del Contratto Generale: Ing. Felice Montanari
PROGETTAZIONE: Partecipazioni Italia S.p.A.	ASSISTENZA ALLA PROGETTAZIONE: TECNOSTRUTTURE S.p.A.
IL PROGETTISTA: Dott. Ing. Salvatore Loto Ordine degli Ingegneri Prov. di Macerata n. 1147	IL PROGETTISTA: Dott. Ing. Antonio Tosiani
IL GEOLOGO: Geol. Amadeo Babbini Ordine dei Geologi Regione Toscana n. 1032	
VISTO IL RESPONSABILE DEL PROCEDIMENTO: Ing. Iginio Favetti	IL COORDINATORE DELLA SICUREZZA IN FASE DI ESECUZIONE: Ing. Vincenzo Pando
	IL DIRETTORE DEI LAVORI: Ing. Peppino Marascio

2.1.3 - PEDEMONTANA DELLE MARCHE F. Strada funzionale - Castelfranco sul Tevere - Castelfranco sul Tevere F. Strada funzionale - Castelfranco sul Tevere - S. Maria OPERE D'ARTE MINORI MURO DI SOTTACQUE IN SX DA Km 0+922 AL Km 0+939 Pianta, profilo e sezioni trasversali	SCALA: 1:100/50 DATA: Settembre 2021
--	---

Codice Unico di Progetto (CUP) F12C03000050021 (assegnato CIPE 20.04.2015)

CODICE ELABORATO:	Disegnato	Disegnato	Disegnato	Disegnato	Disegnato	Disegnato	Disegnato
	L0703	213E	116	MU0002	TVI01B		

Rev.	Data	Descrizione	Redatto	Consigliato	Approvato
B	Sett. 2021	Revisione Generale	Tecnostrutture	Tecnostrutture	A. Tosiani / S. Loto