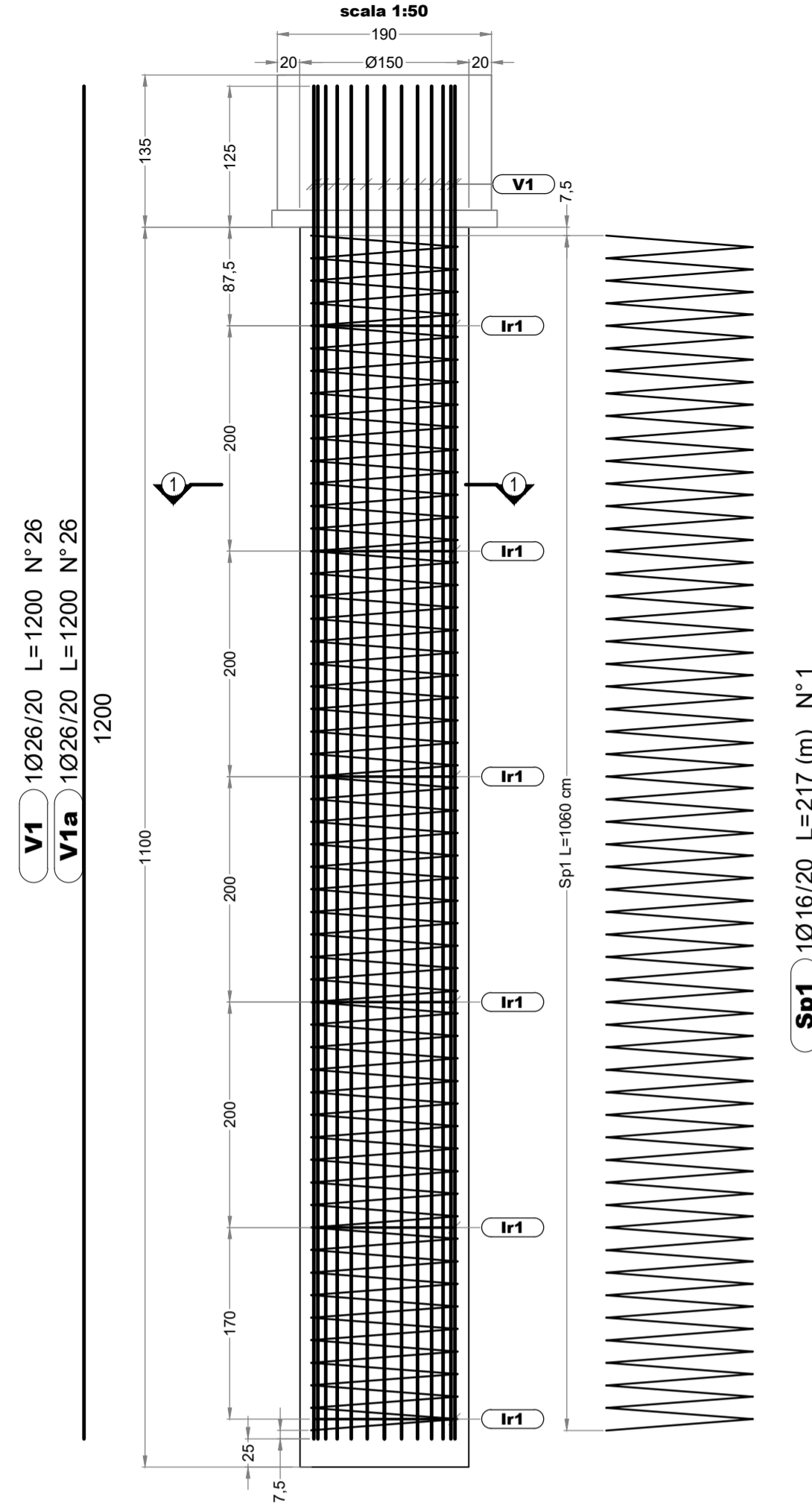


ARMATURA PALO Ø 150cm L= 11.00 m
scala 1:50

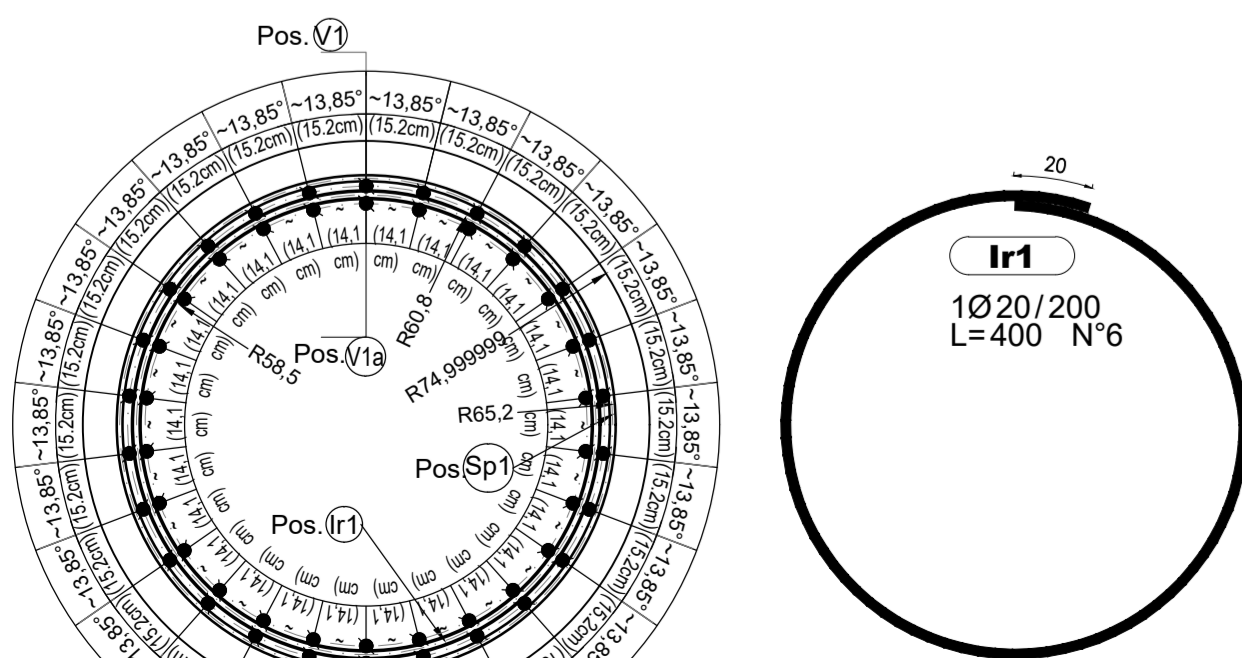


N°6 PALI L=11.00m - ARMATURA SINGOLO PALO

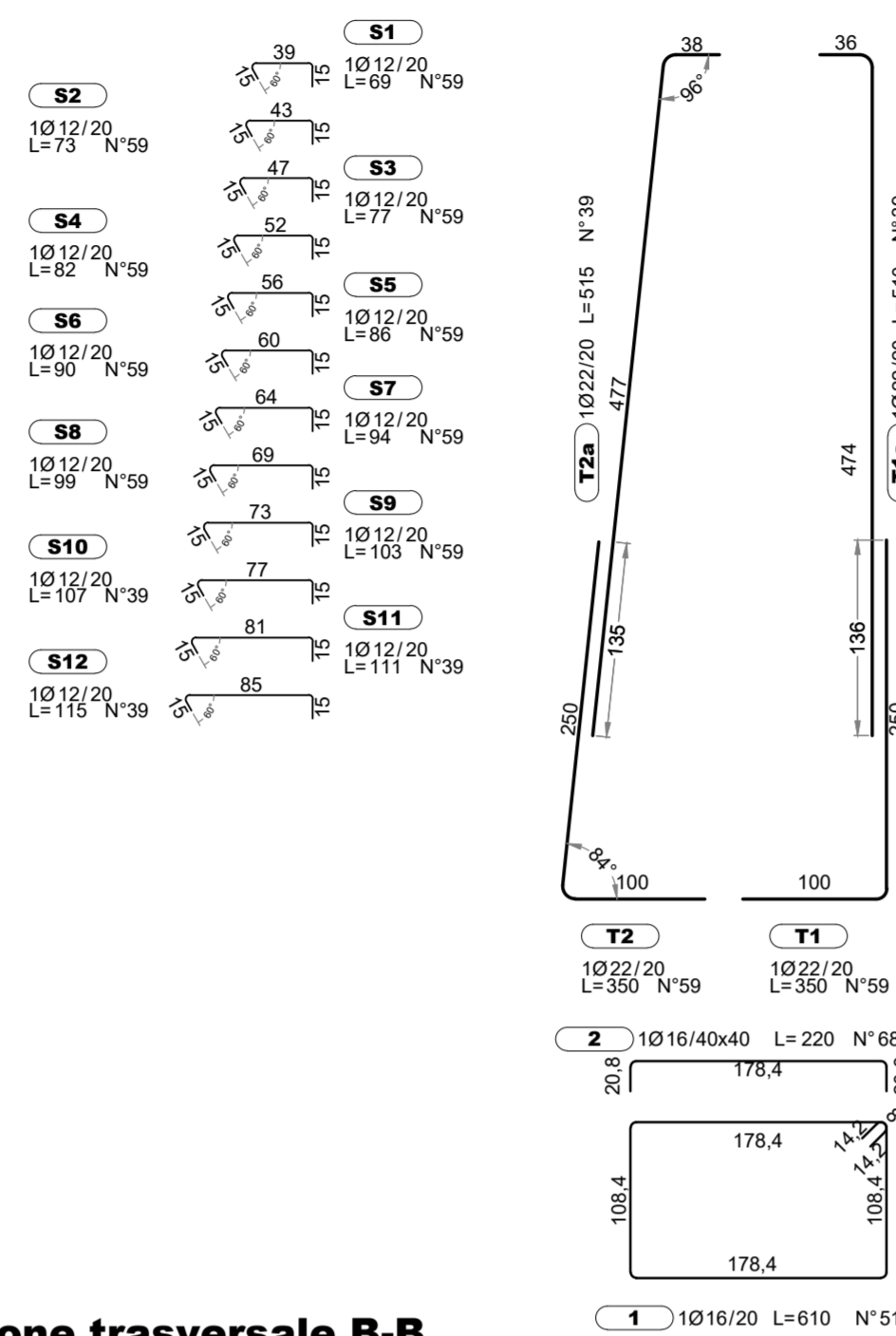
POS	Ø	N.	L (m)	L totale (m)		
				Ø16	Ø20	Ø26
Sp1	16	1	217,00	217,00		
V1	26	26	12,00			312,00
V1a	26	26	12,00			312,00
Ir1	20	6	4,00		24,00	
LUNGHEZZA TOTALE PER DIAMETRO (M)			217,00	24,00	624,00	
PESO AL METRO (KG/M)			1,578	2,465	4,160	
PESO TOTALE PER DIAMETRO (KG)			342,43	59,16	2595,84	
PESO TOTALE ARMATURA (KG)					2997,43	

ARMATURA PALO Ø 150cm L= 11.00 m
scala 1:20

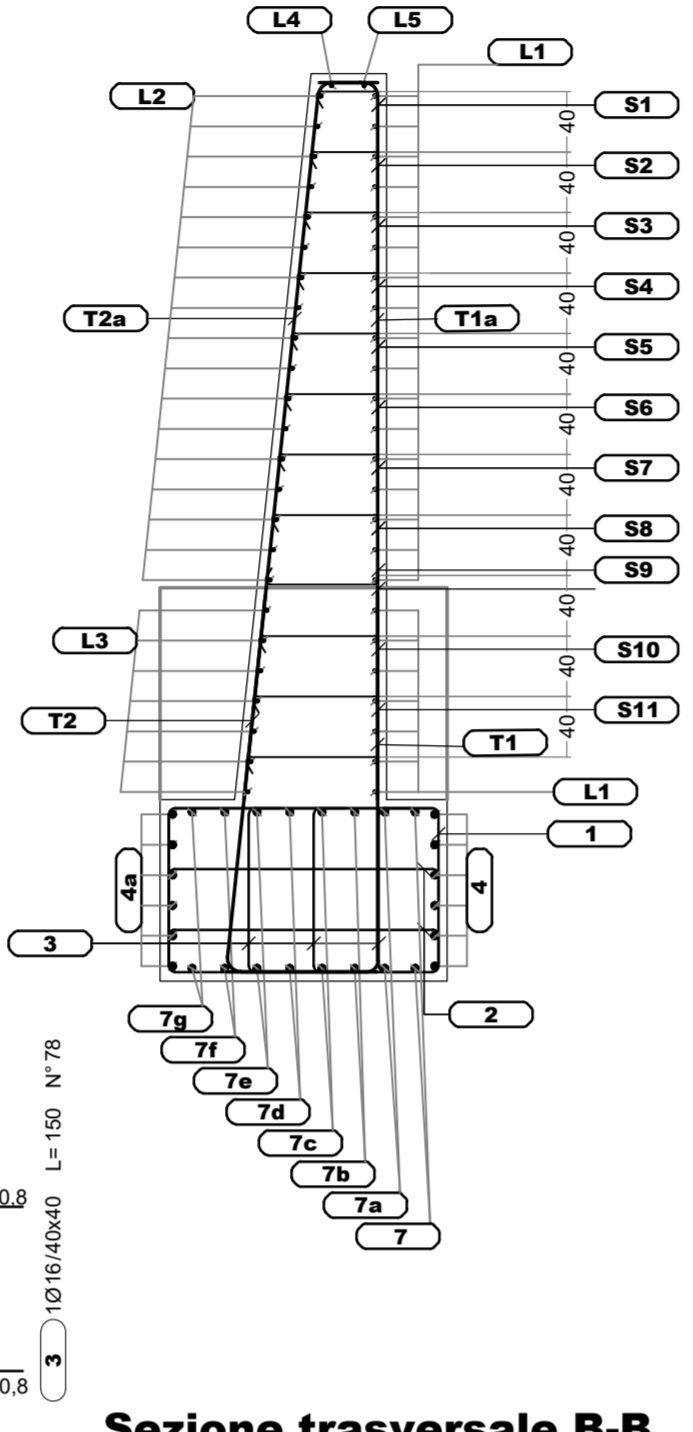
SEZ. 1-1



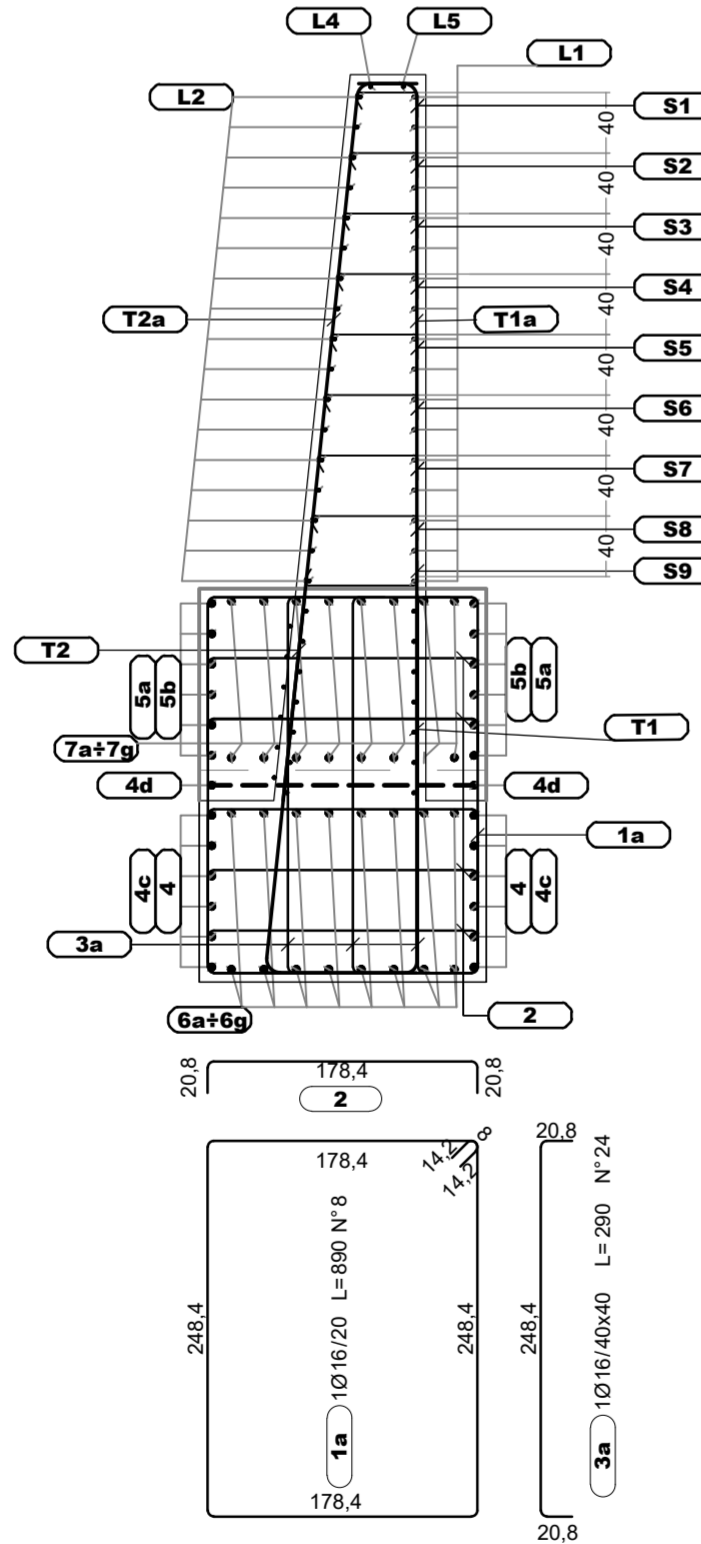
ARMATURA CORDOLO / PARAMENTO
scala 1:50



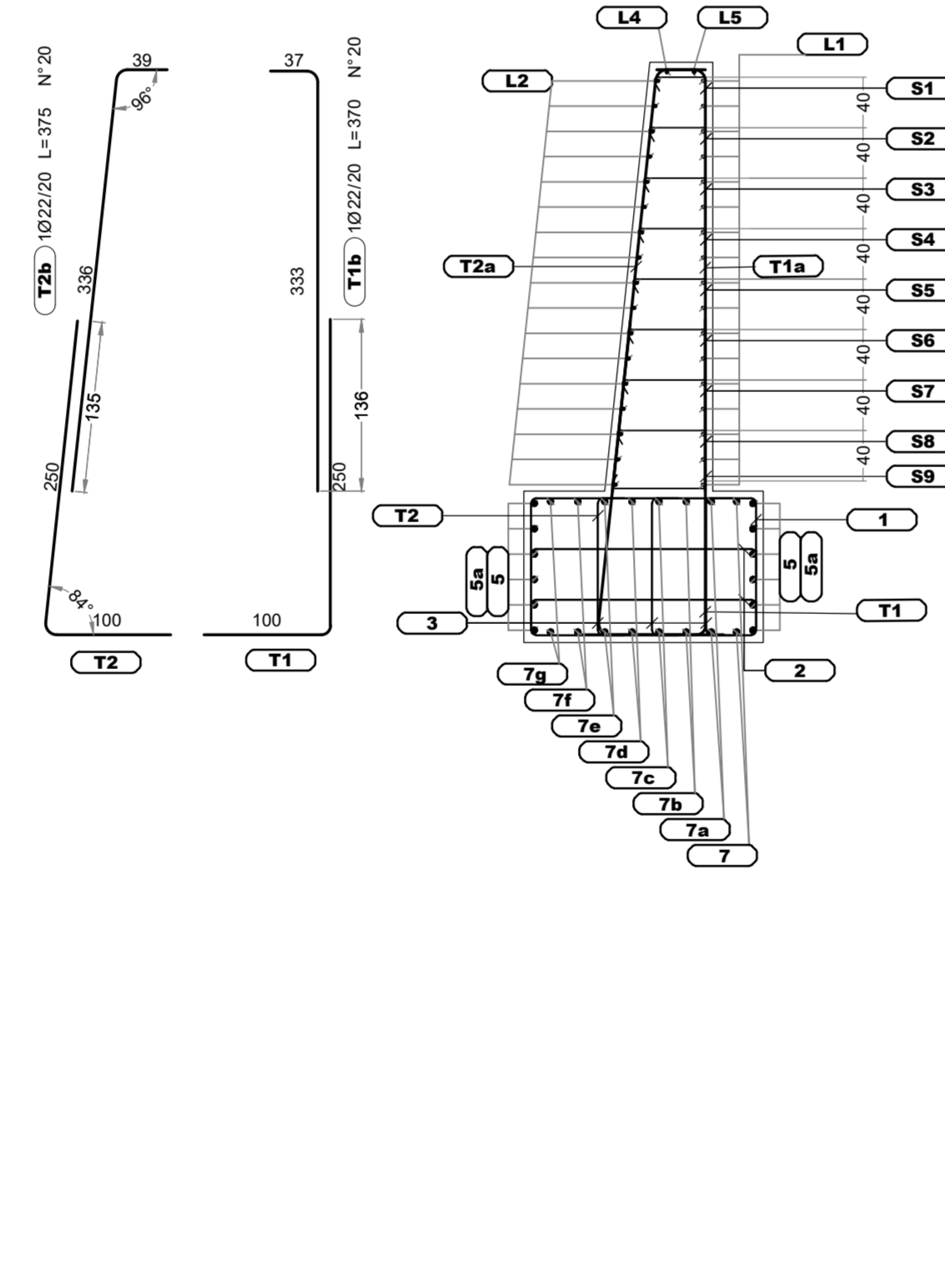
Sezione trasversale A-A



Sezione trasversale B-B

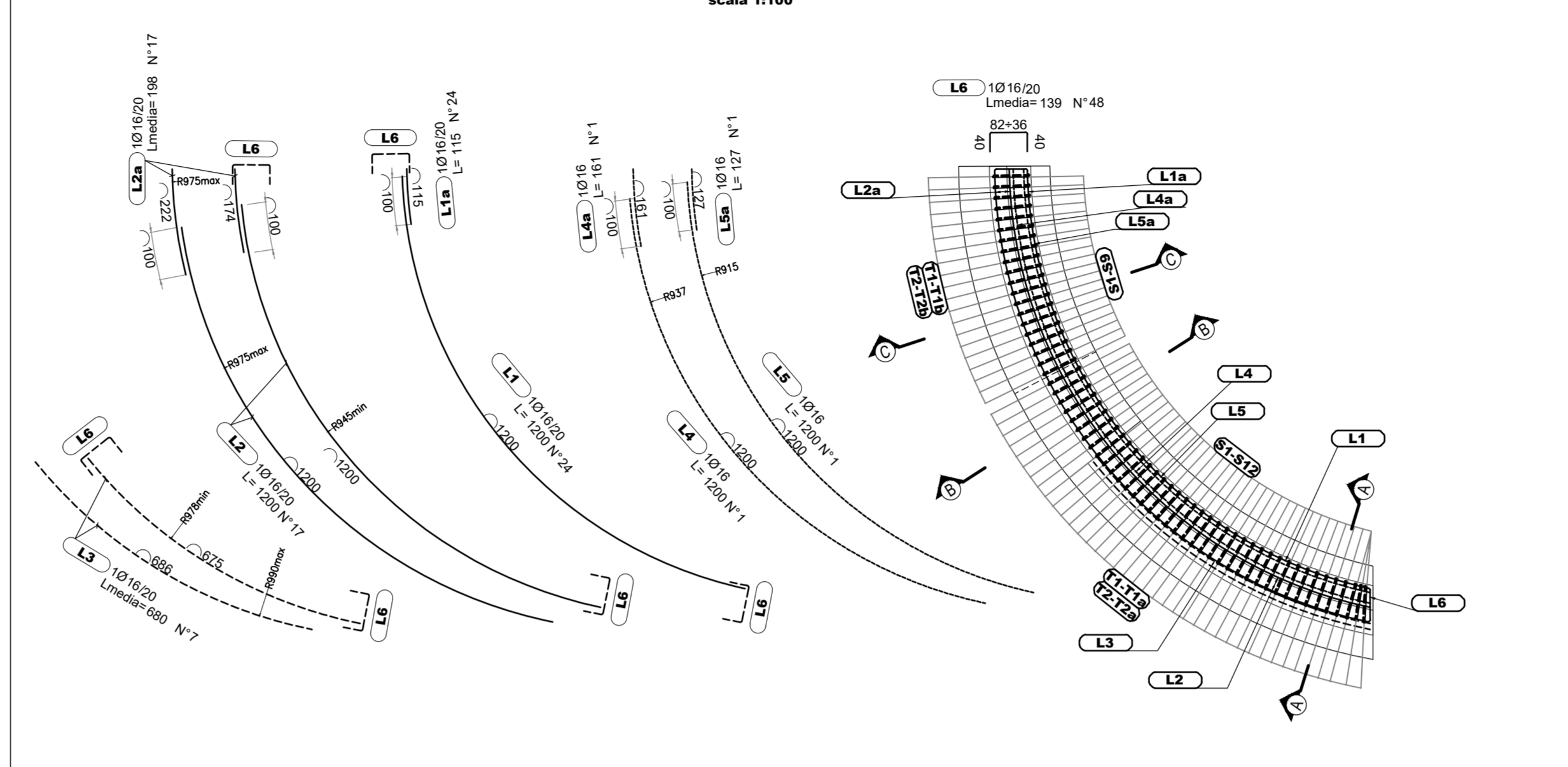


Sezione trasversale B-B



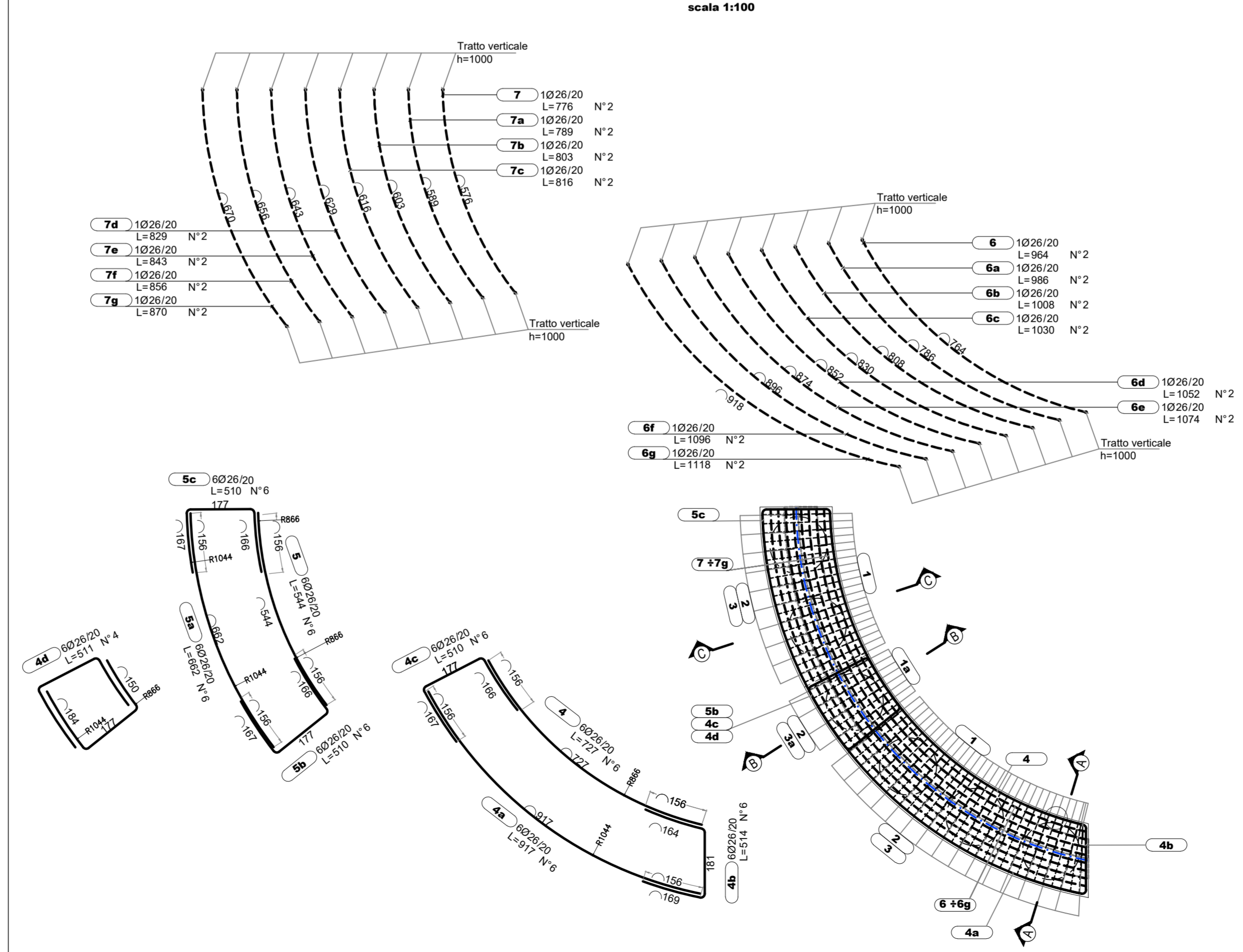
ARMATURA PARAMENTO

Pianta
scala 1:100



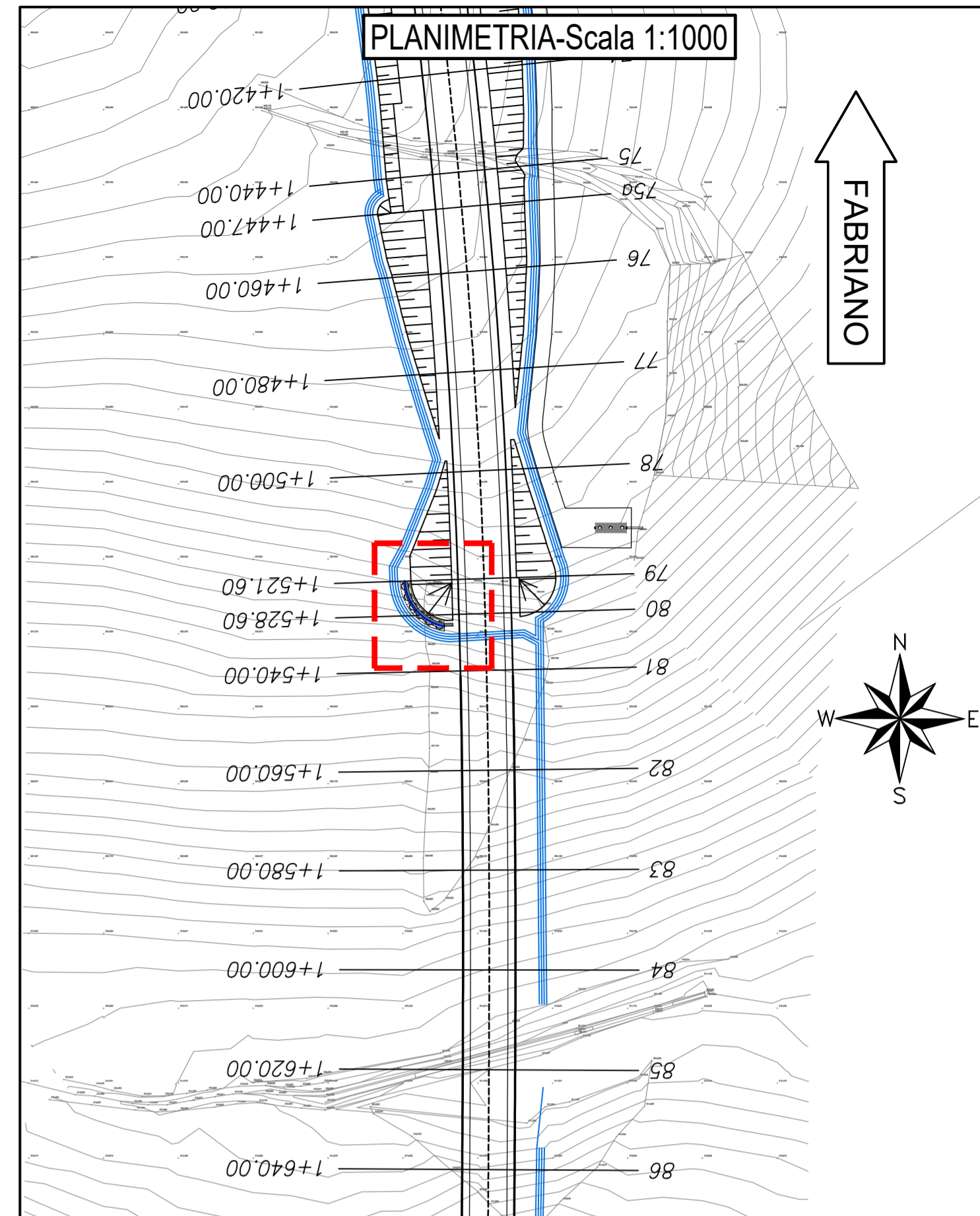
ARMATURA CORDOLO

Pianta
scala 1:100



ARMATURA CORDOLO - TABELLA FERRI

POS	Ø (mm)	INTERASSE (cm)	LUNGHEZZA (cm)	NUMERO TOTALE	LUNGHEZZA TOTALE (m)	PESO TOTALE (kg)
1	16	20	610	51	311	481
1a	16	20	890	8	71	112
2	16	40x40	220	78	172	271
3	16	40x40	150	78	117	185
3a	16	40x40	200	24	70	110
4	26	20	727	6	44	182
4a	26	20	917	6	55	229
4b	26	20	514	6	31	128
4c	26	20	510	6	31	127
5	26	20	544	6	33	136
5a	26	20	662	6	40	165
5b	26	20	510	6	31	127
5c	26	20	510	6	31	127
6	26	20	964	2	19	80
6a	26	20	986	2	20	84
6b	26	20	1008	2	20	84
6c	26	20	1030	2	21	86
6d	26	20	1052	2	21	88
6e	26	20	1074	2	21	89
6f	26	20	1096	2	22	91
6g	26	20	1118	2	22	93
7	26	20	776	2	16	65
7a	26	20	789	2	16	66
7b	26	20	803	2	16	67
7c	26	20	816	2	16	68
7d	26	20	829	2	17	69
7e	26	20	843	2	17	70
7f	26	20	856	2	17	71
7g	26	20	870	2	17	72
L1	16	20	1200	24	288	454
L1a	16	20	115	24	28	44
L2	16	20	1200	17	204	322
L2a	16	20	198	17	34	53
L3	16	20	680	7	48	75
L4	16	20	1200	1	12	19
L4a	16	20	161	1	2	3
L5	16	20	1200	1	12	19
L5a	16	20	127	1	1	2
L6	16	20	139	48	67	105
S1	12	20	69	59	41	36
S2	12	20	73	59	43	38
S3	12	20	77	59	45	40
S4	12	20	82	59	48	43
S5	12	20	86	59	51	45
S6	12	20	90	59	53	47
S7	12	20	94	59	55	49
S8	12	20	99	59	58	52
S9	12	20	103	59	61	54
S10	12	20	107	39	42	37
S11	12	20	111	39	43	38
S12	12	20	115	39	45	40
T1	22	20	350	59	207	616
T1a	22	20	510	39	199	593
T1b	22	20	375	20	75	224
T2	22	20	350	39	207	616
T2a	22	20	515	39	201	599
T2b	22	20	375	20	75	224
TOTALE				3575	8120	



QUADRILATERO
Marche Umbria S.p.A.

ASSE VIARIO MARCHE-UMBRIA E QUADRILATERO DI PENETRAZIONE INTERNA MAXI LOTTO 2

LAVORI DI COMPLETAMENTO DELLA DIRETTRICE PERUGIA ANCONA: SS. 318 DI "VALFABRICA", TRATTO PIANELLO - VALFABRICA
SS. 76 "VAL DESINO", TRATTI FOSSATO VICO - CANCELLI E ALBACINA - SERRA SAN QUIRICO
"PEDEMONTANA DELLE MARCHE", TRATTO FABRIANO-MUCCIA-SFERCIA.

PERIZIA DI VARIANTE

CONTRAENTE GENERALE: **DIRPA 2** s.c.a.r.l.
Il Responsabile del Contraente Generale: Ing. Federico Montanari

PROGETTAZIONE: **Partecipazioni Italia S.p.A.**
IL PROGETTISTA: Dott. Ing. Salvatore Liso
IL GEOLOGO: Geol. Amedeo Babbini

IL COORDINATORE DELLA SICUREZZA IN FASE DI ESECUZIONE: Ing. Vincenzo Pardo
IL DIRETTORE DEI LAVORI: Ing. Peppino Marascio

2.1.3 - PEDEMONTANA DELLE MARCHE

3° Stralcio funzionale - Castelraimondo Nord - Castelraimondo Sud
4° Stralcio funzionale - Castelraimondo Sud - Innesco SS77 a Muccia
OPERE D'ARTE MINORI
Muro di sottoscarpa in DX I+521.60 al km I+530.50
Armatura pali, paramento e cordolo

SCALA: VARIE
DATA: 28/01/2022

Codice Unico di Progetto (CUP) F12C03000050021 (assegnato CIPE 20.04.2015)

CODICE ELABORATO: **L07032I13E16MU0104ARM01B**

Rev.	Data	Descrizione	Redatto	Controllato	Approvato
A	23/07/2021	Emissione PED	SGS	C. Agostini	V. Capota
B	28/01/2022	Emissione a seguito istruttoria ANS del 22/12/2021	SGS	C. Agostini	V. Capota