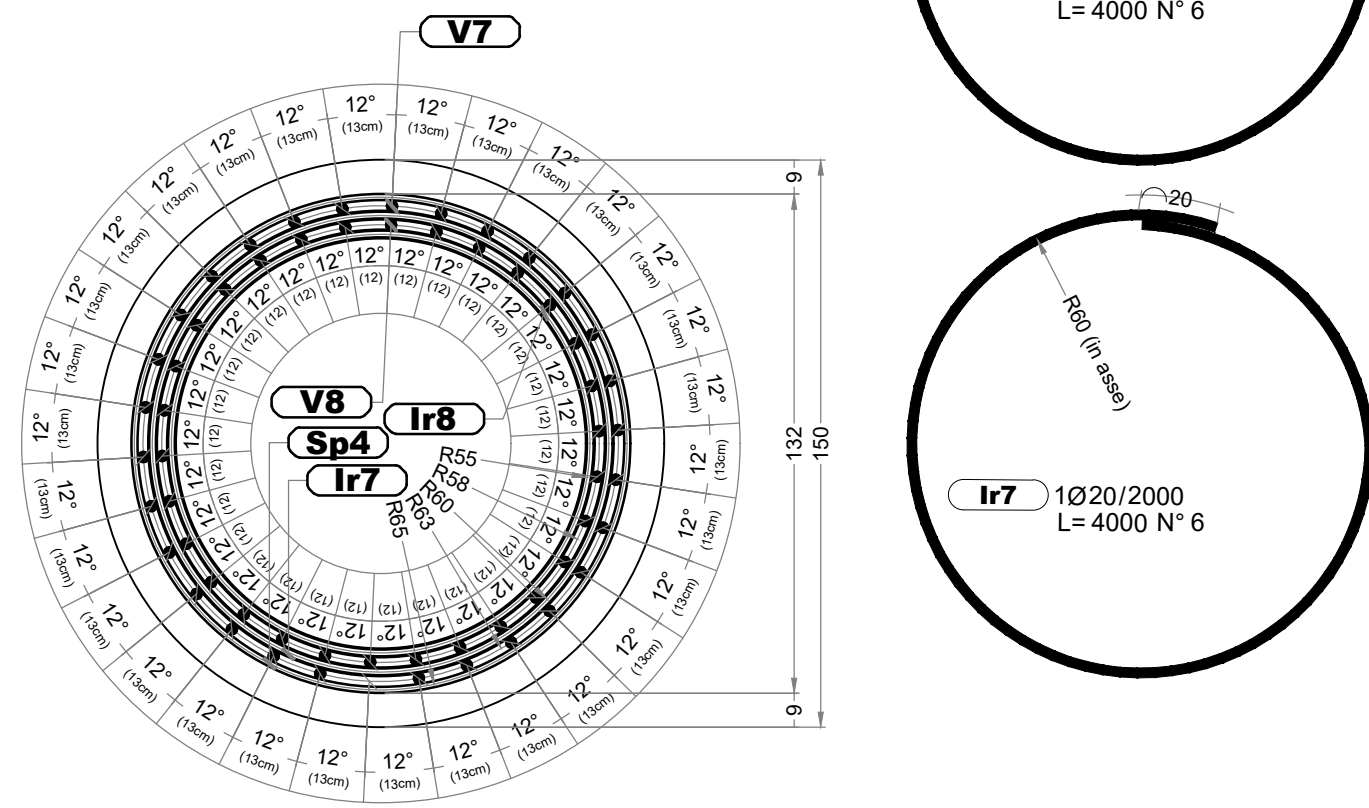


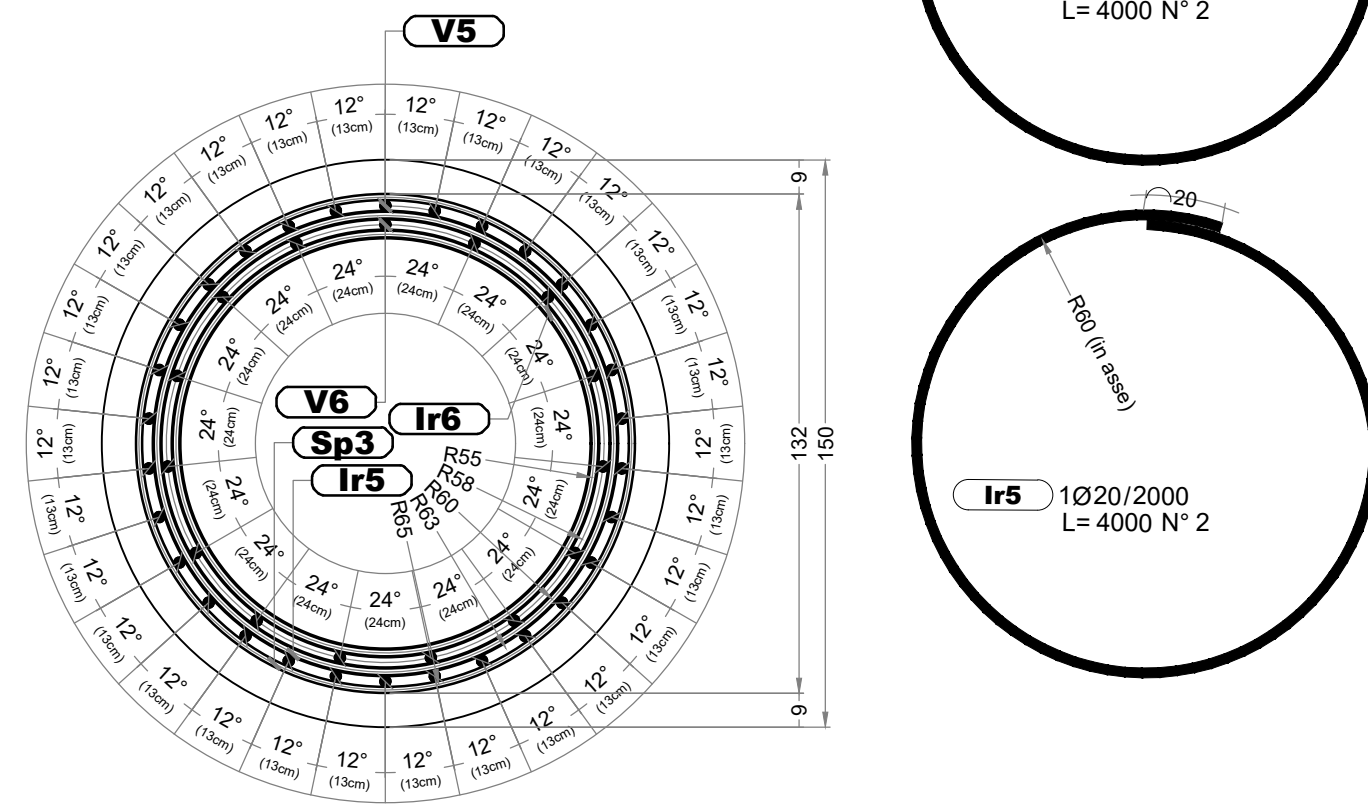
**Palo tipo 2 L= 15.00 m
GABBIA "A" L=12.00 mt.
- SEZIONE TIPO**

scala 1:20

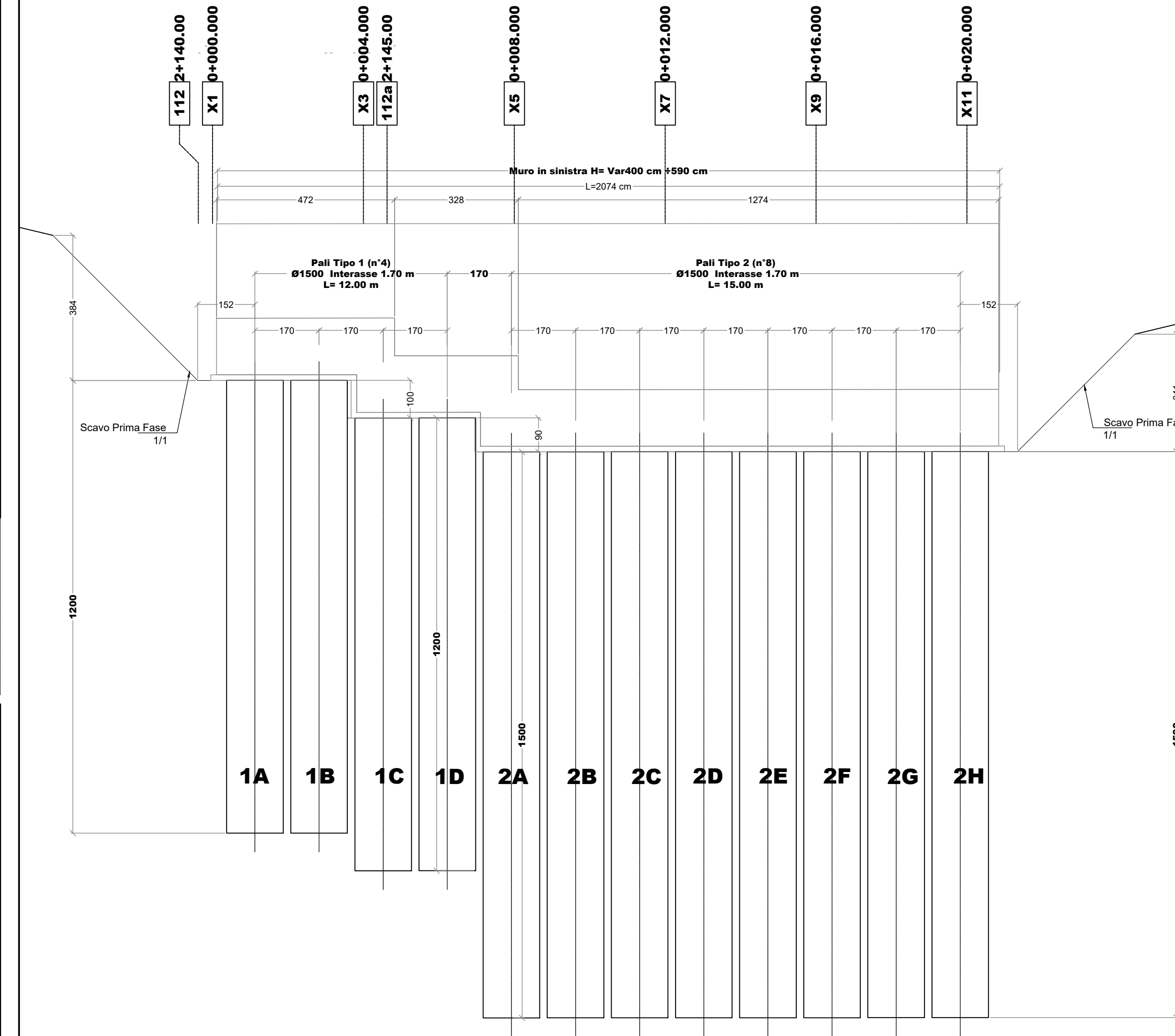


**Palo tipo 2 L= 15.00 m
GABBIA "B" L=5.80 mt.
- SEZIONE TIPO**

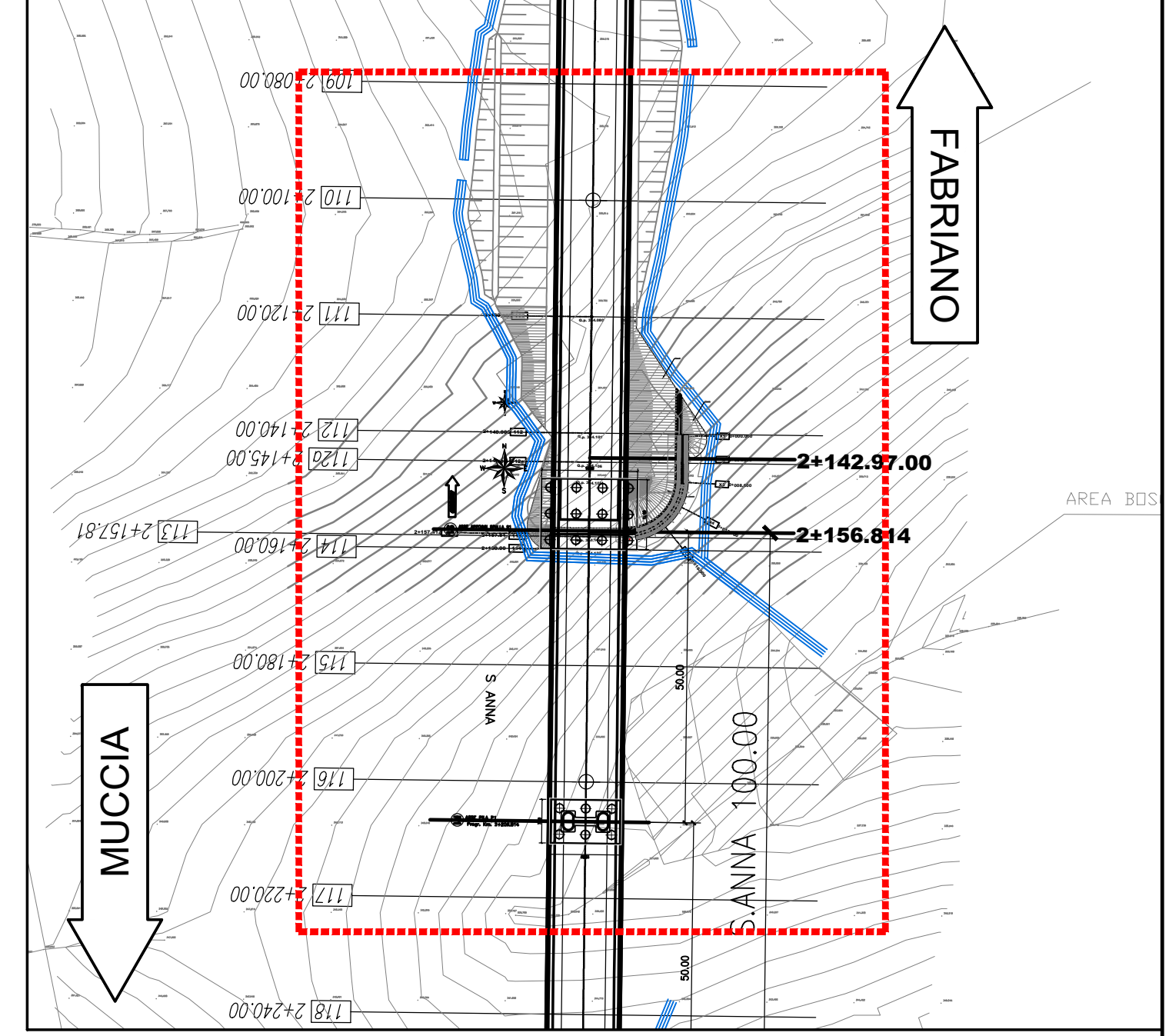
scala 1:20



**SEZIONE LONGITUDINALE
IN ASSE PALI -Scala 1:100**



PLANIMETRIA-Scala 1:1000



PALO L= 15.00 m - GABBIA A- TABELLA FERRI

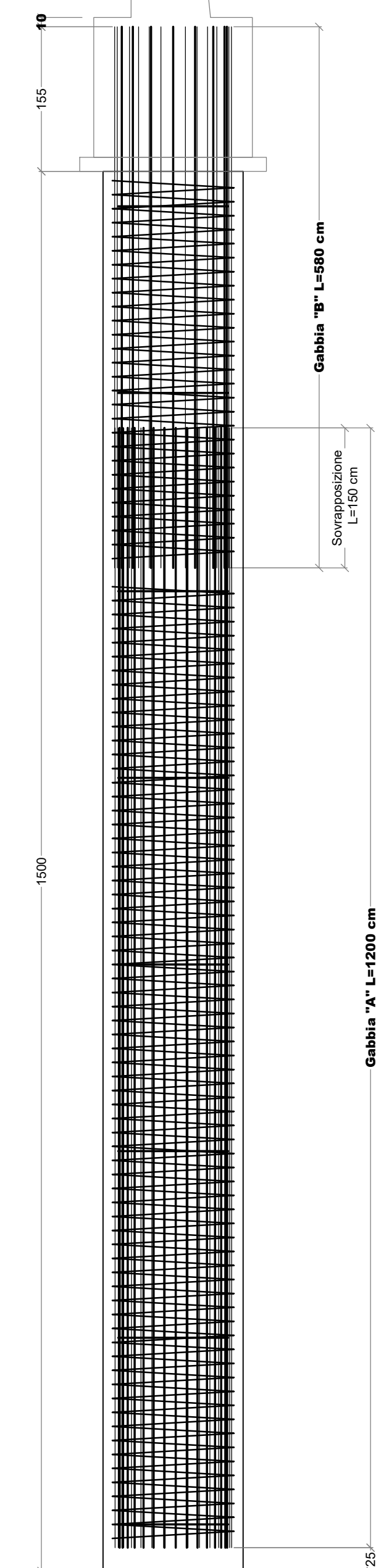
POS	Ø (mm)	INTERASSE (mm)	LUNGHEZZA (mm)	NUMERO TOTALE	LUNGHEZZA TOTALE (m)	PESO TOTALE (kg)
V7	30	130	12000	30	360	1997
V8	30	120	12000	30	360	1997
Ir7	20	2000	4000	6	24	59
Ir8	20	2000	4000	6	24	59
Sp4	16	150	27763	1	28	44
TOTALE					796	4155

PALO L= 15.00 m - GABBIA B- TABELLA FERRI

POS	Ø (mm)	INTERASSE (mm)	LUNGHEZZA (mm)	NUMERO TOTALE	LUNGHEZZA TOTALE (m)	PESO TOTALE (kg)
V5	30	130	5800	30	174	965
V6	30	24	5800	15	87	483
Ir5	20	2000	4000	2	8	20
Ir6	20	2000	4000	2	8	20
Sp3	16	150	110288	1	110	174
TOTALE					387	1661

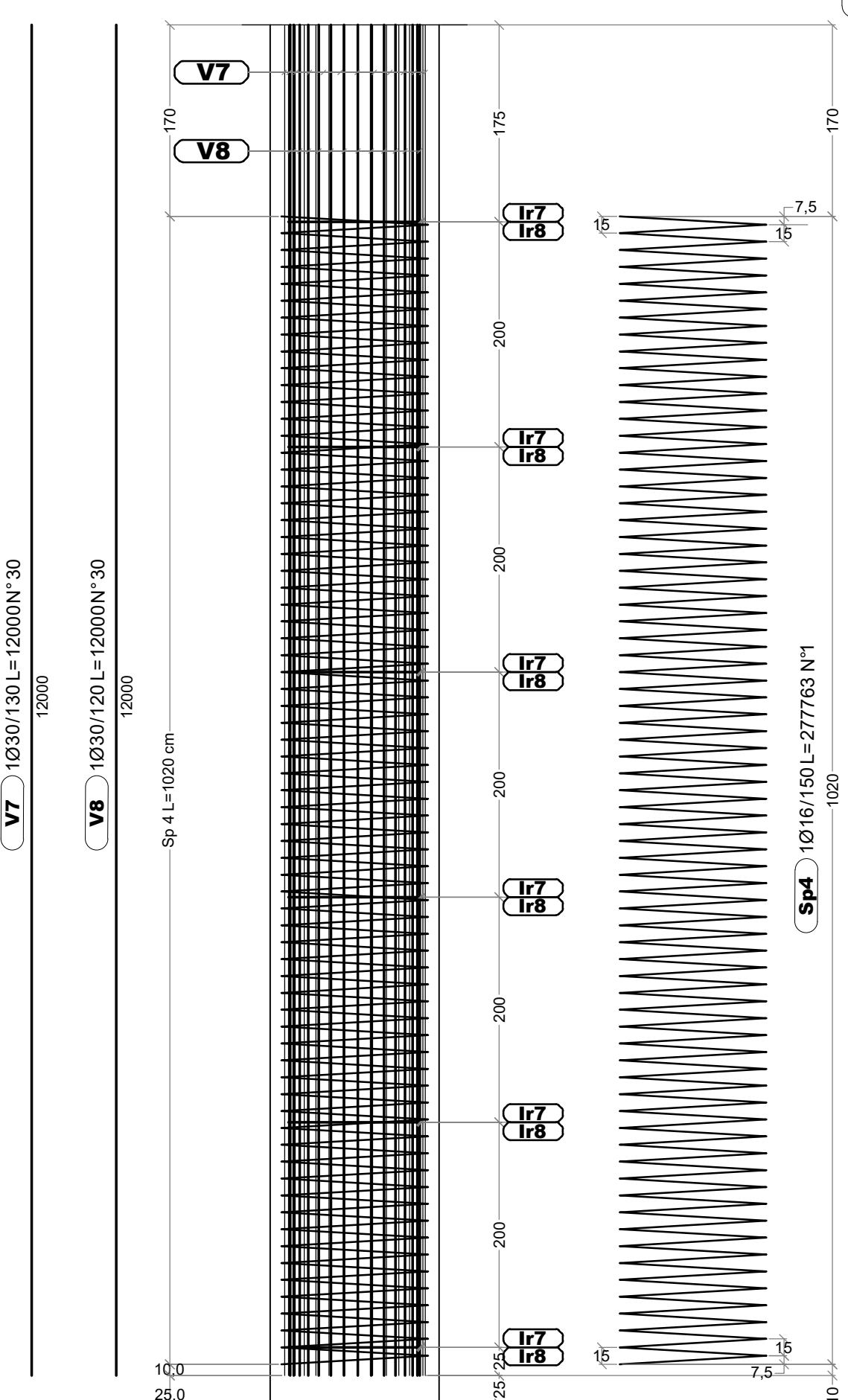
**Palo tipo 2 L= 15.00 m
- SEZIONE TIPO**

scala 1:50



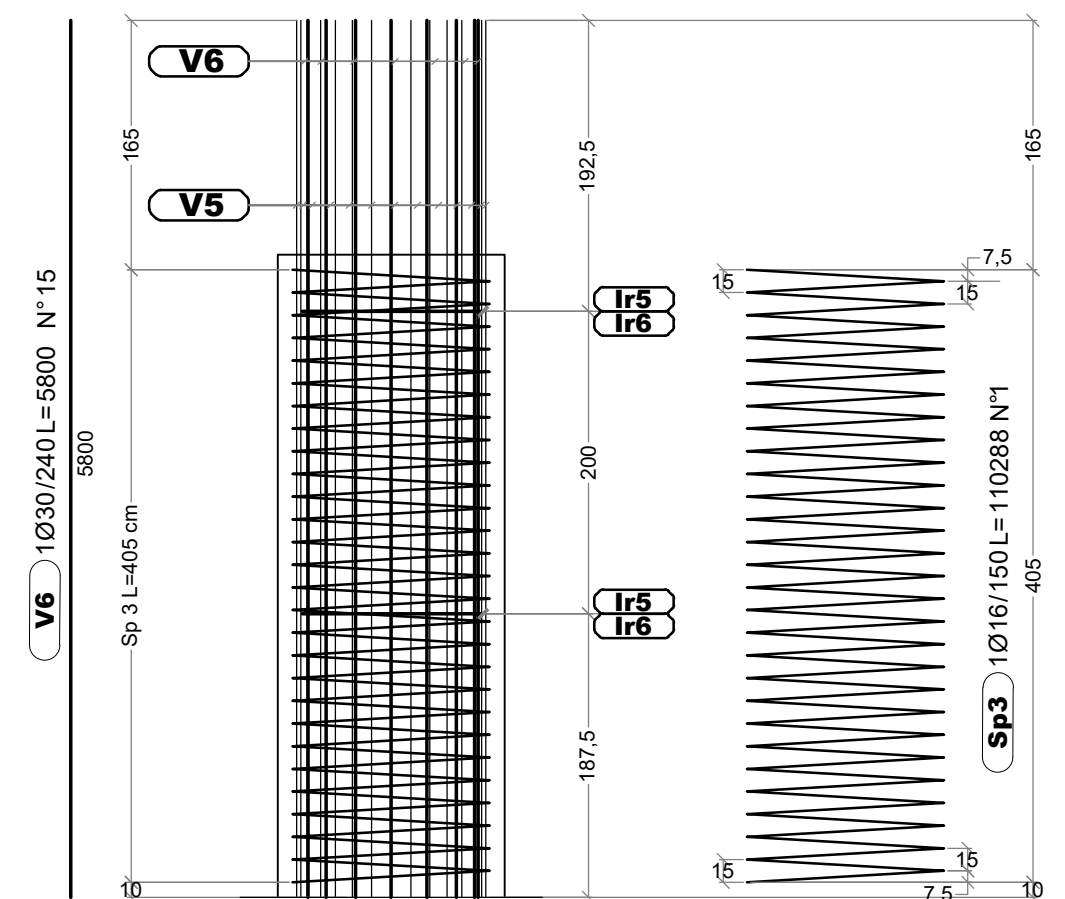
**GABBIA "A" L=12.00 mt.
- SEZIONE TIPO**

scala 1:50



**GABBIA "B" L=5.80 mt.
- SEZIONE TIPO**

scala 1:50



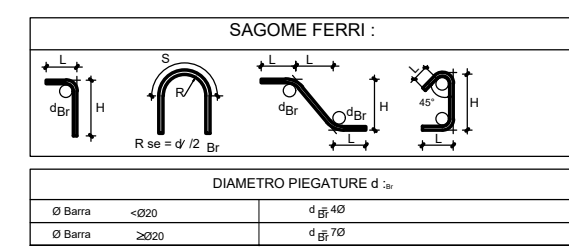
PALO	LUNGHEZZA (m)
1A	12,00
1B	12,00
1C	12,00
1D	12,00
2A	15,00
2B	15,00
2C	15,00
2D	15,00
2E	15,00
2F	15,00
2G	15,00
2H	15,00

TABELLA MATERIALI

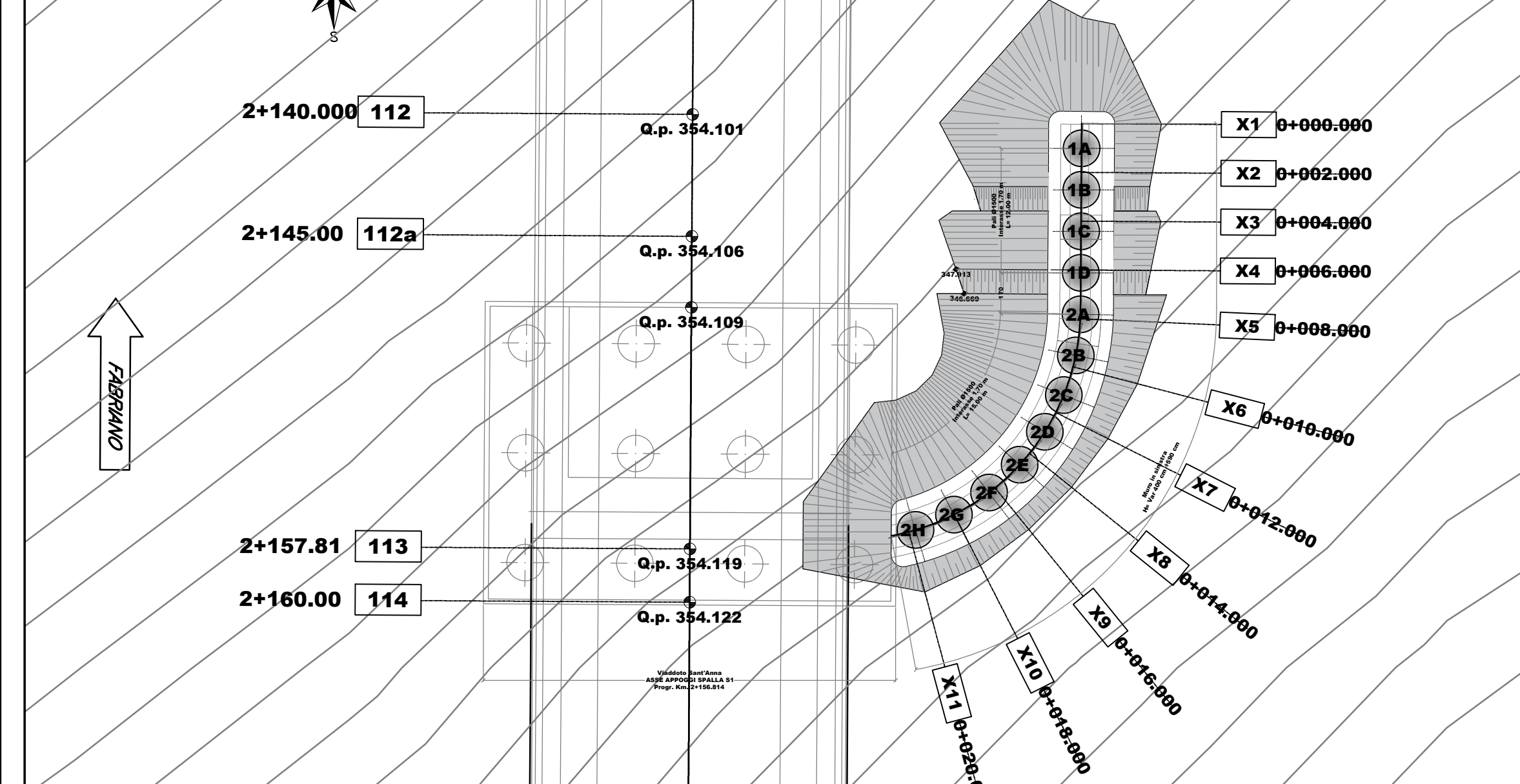
CALCESTRUZZO PER PALI E CORRIDOI
Tipo (secondo UNI EN 206-1): C32/40
Resistenza caratteristica cubica a compressione 28 gg: R_{ck} = 40 MPa
Resistenza caratteristica cilindrica a compressione 28 gg: R_{ck} = 32 MPa
Rapporto massimo acqua/cemento: A/C ≤ 50
Classe di esposizione ambientale: XC2
Diametro massimo dell'inerte: 32 mm
Copripila: 90 mm
Copripila per il cordolo: 50 mm

CALCESTRUZZO PER ELEVAZIONE
Tipo (secondo UNI EN 206-1): C25/30
Resistenza caratteristica cubica a compressione 28 gg: R_{ck} = 30 MPa
Resistenza caratteristica cilindrica a compressione 28 gg: R_{ck} = 25 MPa
Rapporto massimo acqua/cemento: A/C ≤ 50
Classe di esposizione ambientale: XC2
Diametro massimo dell'inerte: 32 mm
Copripila: 50 mm

ACCIAIO PER BARRE DI ARMATURA
Acciaio Tipo: B450C
Tensione caratteristica di snervamento: f_{yk} ≥ 450 MPa
Tensione caratteristica di rottura: f_{tk} ≥ 540 MPa
Sovrapposizione ferri: 60 Ø



STRALCIO PLANIMETRICO -Scala 1:200



**ASSE VIARIO MARCHE-UMBRIA
E QUADRILATERO DI PENETRAZIONE INTERNA
MAXI LOTTO 2**

LAVORI DI COMPLETAMENTO DELLA DIRETTRICE PERUGIA ANCONA:
SS. 318 DI "VALFABBRICA", TRATTO PIANELLO - VALFABBRICA
SS. 76 "VAL D'ESINO", TRATTI FOSSATO VICO - CANCELLI E ALBACINA - SERRA SAN QUIRICO
"PEDEMONTANA DELLE MARCHE", TRATTO FABRIANO-MUCCIA-SFERCIA.

PERIZIA DI VARIANTE

CONTRAENTE GENERALE: **DIRPA 2 s.c.a.r.l.**
Il Responsabile del Contraente Generale: Ing. Federico Montanari

PROGETTAZIONE: **Partecipazioni Italia S.p.A.**
IL PROGETTISTA: Dott. Ing. Salvatore Lieto
IL GEOLOGO: Geol. Amedeo Babbini

IL RESPONSABILE DEL PROCEDIMENTO: Ing. Ignazio Farotti
IL COORDINATORE DELLA SICUREZZA IN FASE DI ESECUZIONE: Ing. Vincenzo Pardo
IL DIRETTORE DEI LAVORI: Ing. Peppino Marascio

2.1.3 - PEDEMONTANA DELLE MARCHE
3° Stralcio funzionale - Castelraimondo Nord - Castelraimondo Sud
4° Stralcio funzionale - Castelraimondo Sud - Immeto S577 a Muccia
OPERE D'ARTE MINORI
Muro di sottoscarpa in SX dal km 2+142.97.00 al km 2+156.814
Armatura Pali L=15.00 m

Codice Unico di Progetto (CUP) F12C03000050021 (assegnato CIPE 20.04.2015)
CODICE ELABORATO: **L0703 213 E 16 MU0007 ARM 02 A**
Rev. Data Descrizione Redatto Controllato Approvato
A 15.07.2021 Emissione PED SGS C. Agostini V. Capato S. Lieto
B 28.01.2022 Emissione a seguito istruttoria ANS del 22.12.2021 SGS C. Agostini V. Capato S. Lieto