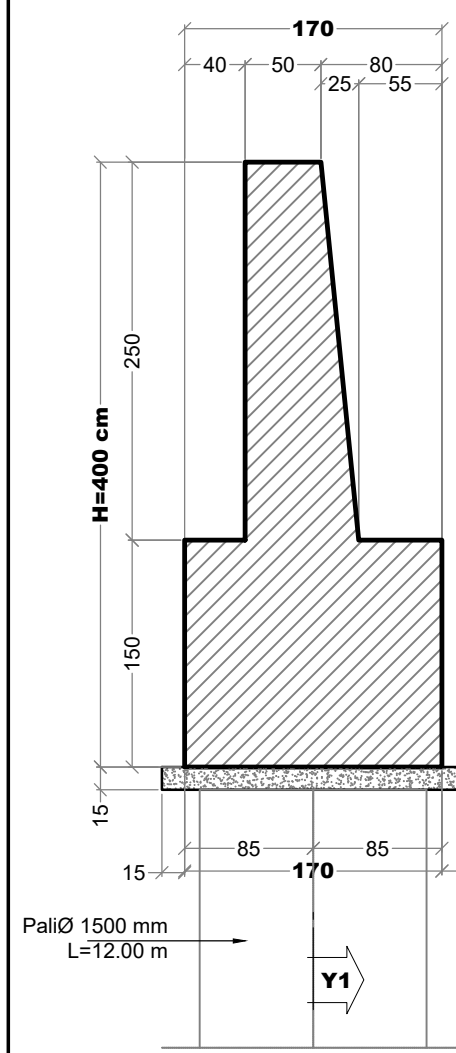


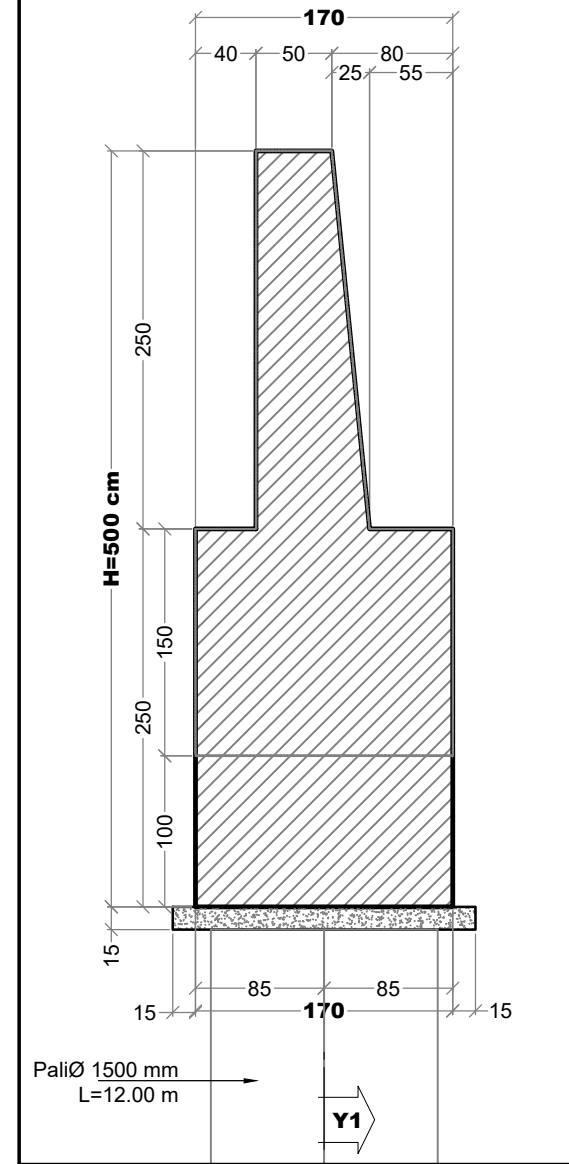
Muro MU07 SEZIONE X1

-Scala 1:50



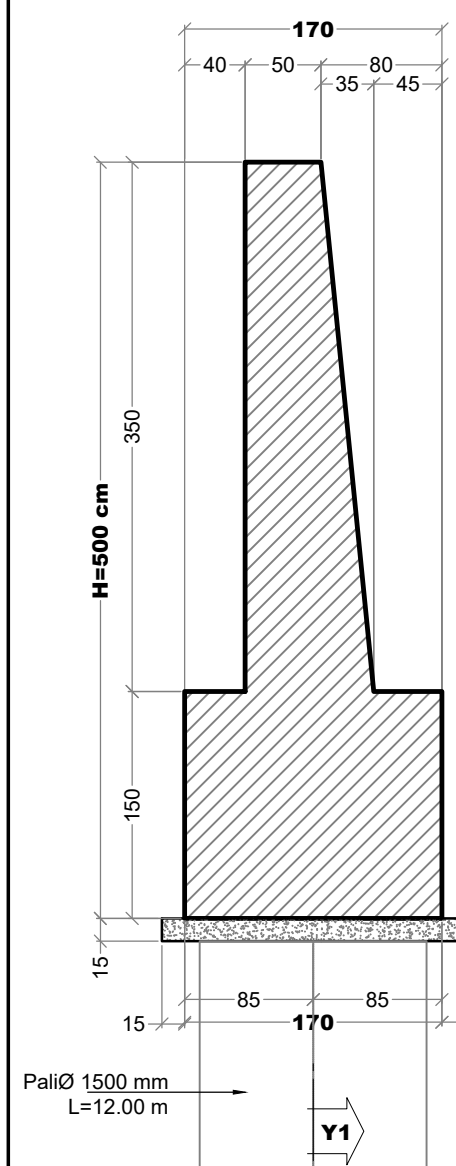
Muro MU07 SEZIONE X2

-Scala 1:50



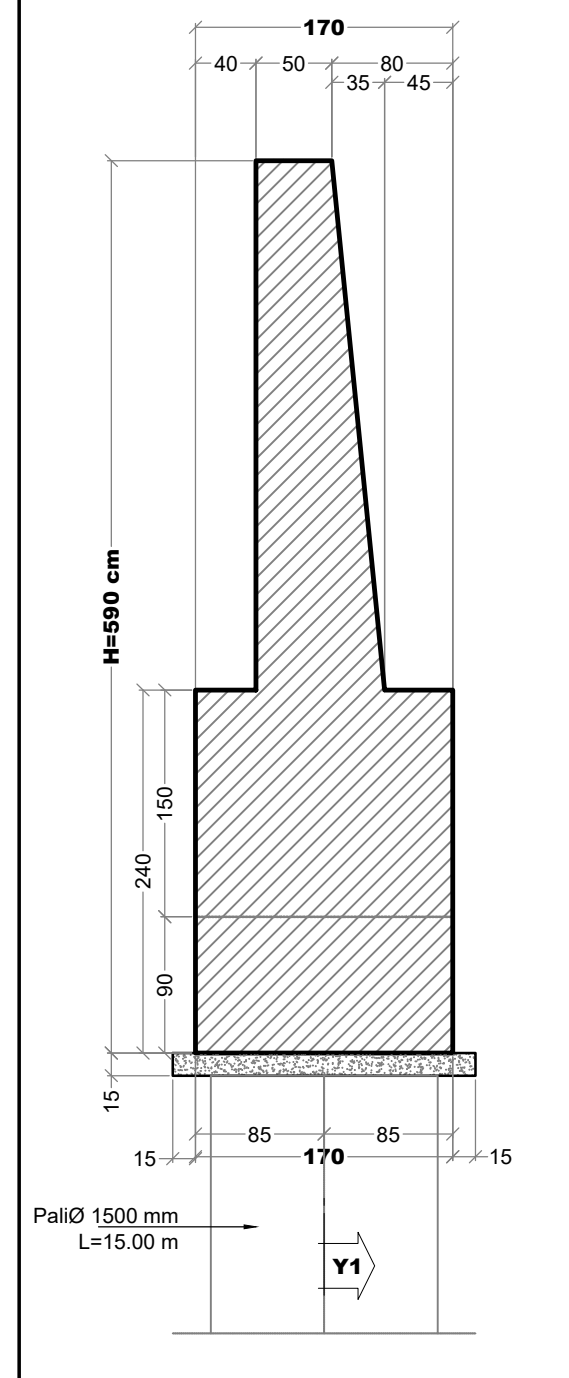
Muro MU07 SEZIONE X3

-Scala 1:50



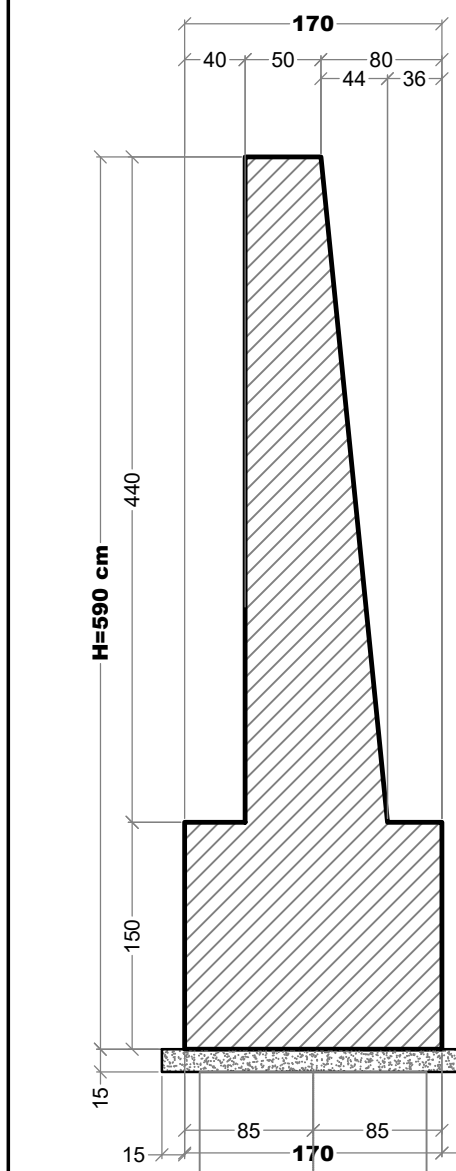
Muro MU07 SEZIONE X4

-Scala 1:50

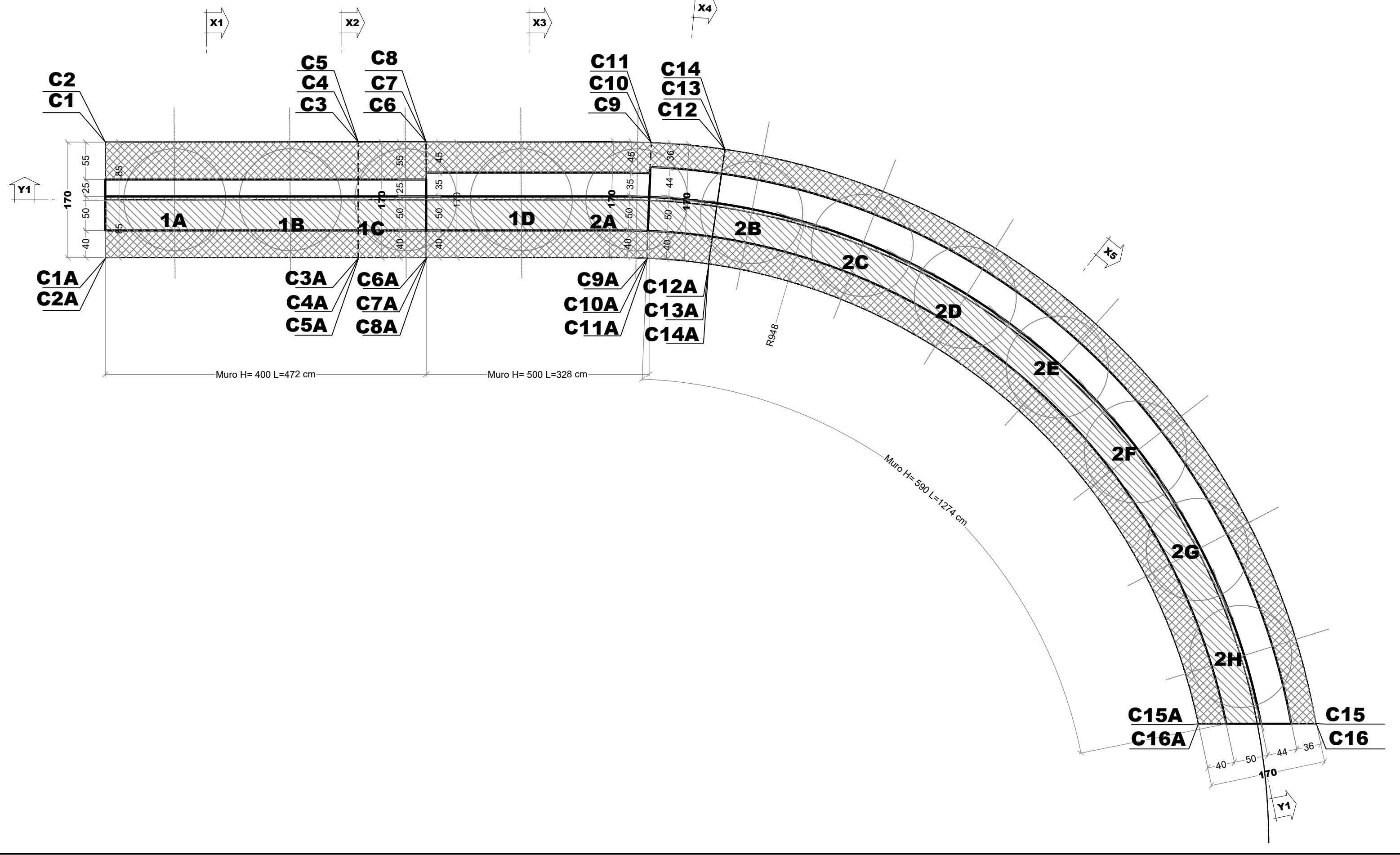


Muro MU07 SEZIONE X5

-Scala 1:50



Muro MU07 SEZIONE LONGITUDINALE Y1-Y1 -Scala 1:50



Muro MU07 SEZIONE LONGITUDINALE Y1-Y1 -Scala 1:50

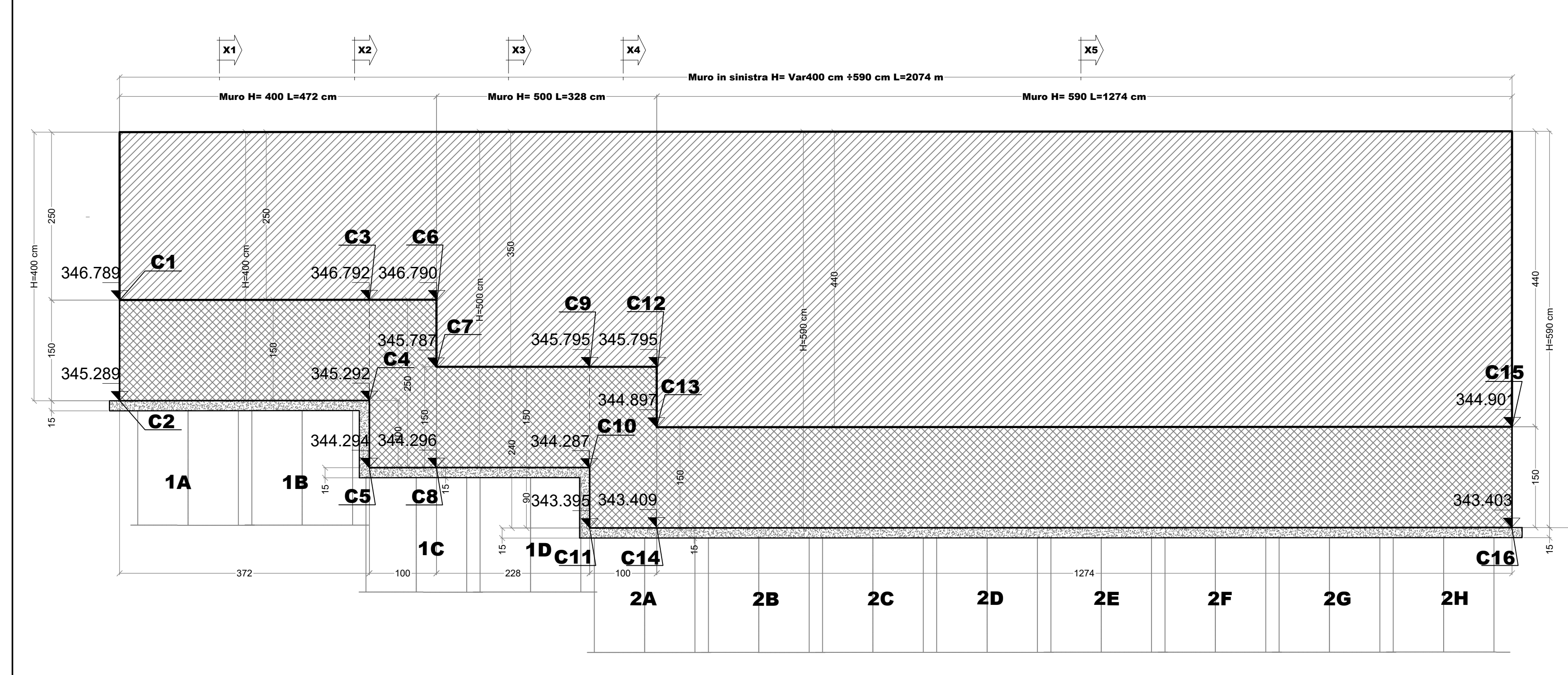
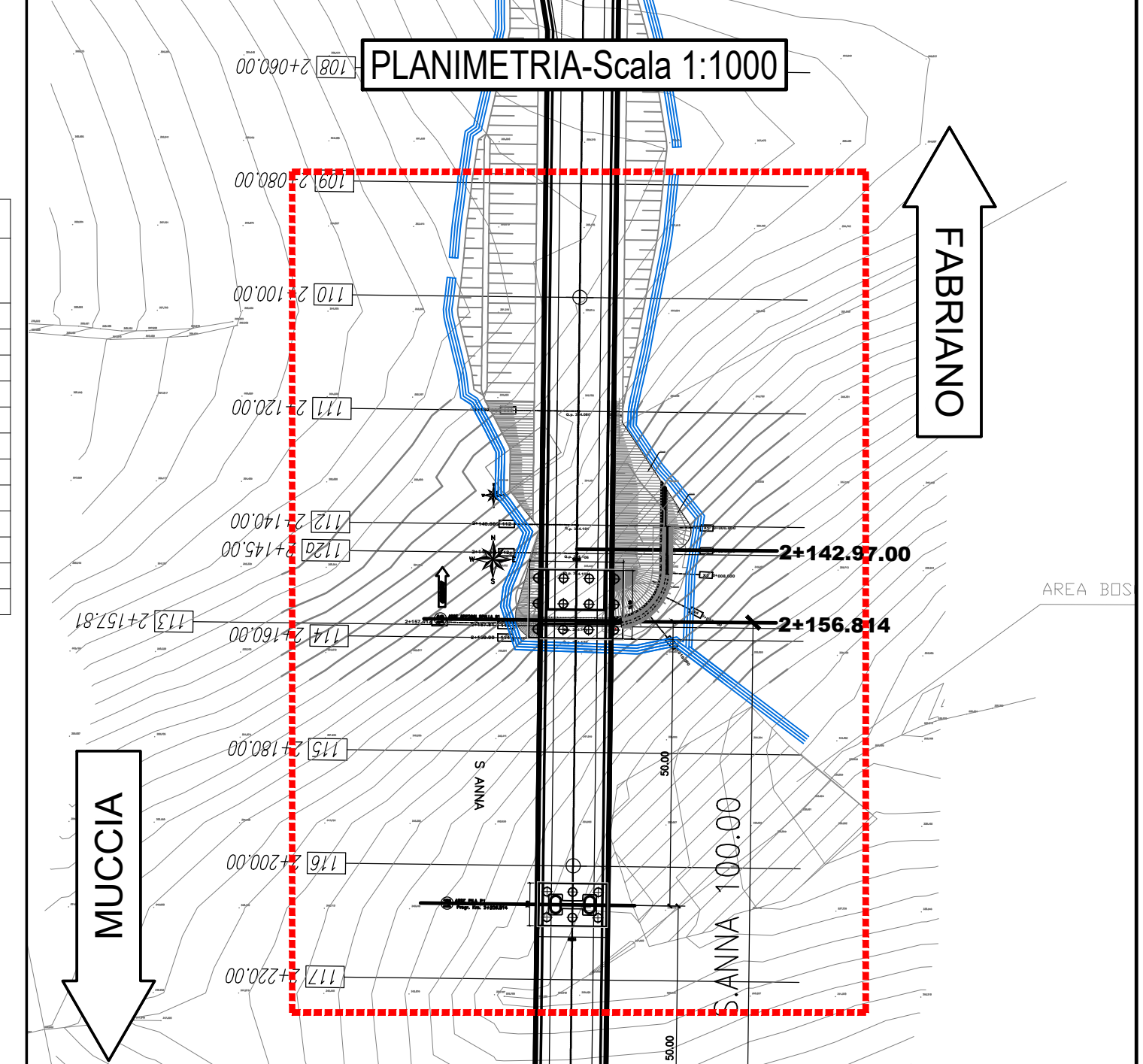


TABELLA RIASSUNTIVA PALI

PALO	COORDINATE		LUNGHEZZA	QUOTA TESTA PALO
	X	Y		
1A	2361178.8798	4785794.6083	12	345.41
1B	2361178.8695	4785792.9083	12	345.43
1C	2361178.8695	4785791.2084	12	344.14
1D	2361178.8487	4785789.5084	12	344.14
2A	2361178.8365	4785787.8084	15	343.24
2B	2361178.8412	4785786.1220	15	343.24
2C	2361178.1483	4785784.4974	15	343.24
2D	2361177.3737	4785782.9867	15	343.24
2E	2361176.3420	4785781.6384	15	343.24
2F	2361175.0865	4785780.4956	15	343.25
2G	2361173.6474	4785779.5950	15	343.25
2H	2361172.0707	4785778.9654	15	343.25

COORDINATE CORDOLO

C	X	Y	Quota
C2	2361179.736	4785795.623	345.28
C1A	2361178.059	4785795.625	346.78
C2A	2361178.038	4785795.633	345.28
C3	2361179.713	4785791.903	346.79
C4	2361179.713	4785791.903	345.29
C5	2361179.713	4785791.903	344.29
C3A	2361178.015	4785791.913	346.79
C4A	2361178.015	4785791.913	345.29
C5A	2361178.015	4785791.913	344.29
C6	2361179.707	4785790.903	346.79
C7	2361179.707	4785790.903	345.78
C8	2361179.707	4785790.903	344.29
C6A	2361178.007	4785790.913	346.79
C7A	2361178.007	4785790.913	345.78
C8A	2361178.007	4785790.913	344.29
C9	2361179.679	4785787.590	345.79
C10	2361179.679	4785787.590	344.28
C11	2361179.679	4785787.590	343.39
C9A	2361177.981	4785787.666	345.79
C10A	2361177.981	4785787.666	344.28
C11A	2361177.981	4785787.666	343.39
C12	2361179.573	4785786.506	345.79
C13	2361179.573	4785786.506	344.89
C14	2361179.573	4785786.506	343.40
C12A	2361177.893	4785786.761	345.79
C13A	2361177.893	4785786.761	344.89
C14A	2361177.893	4785786.761	343.40
C15	2361171.075	4785777.863	344.90
C16	2361171.075	4785777.863	343.40
C15A	2361171.085	4785779.594	344.90
C16A	2361171.085	4785779.594	343.40



NOTA
Per i dettagli delle sezioni tipo e particolari costruttivi fare riferimento agli elaborati
LOT0321E16COM0007V02



ASSE VIARIO MARCHE-UMBRIA E QUADRILATERO DI PENETRAZIONE INTERNA MAXI LOTTO 2

LAVORI DI COMPLETAMENTO DELLA DIRETTRICE PERUGIA ANCONA: SS. 318 DI "VALFABBRICA", TRATTO PIANELLO - VALFABBRICA SS. 76 "VAL D'ESINO", TRATTI FOSSATO VICO - CANCELLI E ALBACINA - SERRA SAN QUIRICO "PEDEMONTANA DELLE MARCHE", TRATTO FABRIANO-MUCCIA-SFERCIA.

PERIZIA DI VARIANTE

CONTRAENTE GENERALE: Il Responsabile del Contraente Generale:

DIRPA 2
S.c.a.r.l.
Ing. Federico Montanari

PROGETTAZIONE: Partecipazioni Italia S.p.A.

ASSISTENZA ALLA PROGETTAZIONE: **SGS**
Ing. Valter Capata

IL PROGETTISTA: Dott. Ing. Salvatore Lieto
Ordine degli Ingegneri Prov. di Mantova n.1147

IL GEOLOGO: Geol. Amedeo Bubbini
Ordine dei Geologi Regione Toscana n.1032

VISTO IL RESPONSABILE DEL PROCEDIMENTO: Ing. Iginio Farotti

IL COORDINATORE DELLA SICUREZZA IN FASE DI ESECUZIONE: Ing. Vincenzo Pardo

IL DIRETTORE DEI LAVORI: Ing. Peppino Marascio

2.1.3 - PEDEMONTANA DELLE MARCHE

3° Stralcio funzionale - Castelraimondo Nord - Castelraimondo Sud
4° Stralcio funzionale - Castelraimondo Sud - Immeto S577 a Muccia
OPERE D'ARTE MINORI
Muro di sottoscarpa in SX dal km 2+142.97.00 al km 2+156.814
Carpenteria

SCALA: VARIE
DATA: 28.01.2022

Codice Unico di Progetto (CUP) F12C03000050021 (assegnato CIPE 20.04.2015)

CODICE ELABORATO:

Opere	Tratto	Settore	CEE	WBS	Id.doc.	n° progr.	Rev.
L0703	213	E16	MU0007	CRP	01	D	

Rev.	Data	Descrizione	Redatto	Controllato	Approvato
B	Luglio 2020	Revisione Interna	Progin M.Perrino	S.Lieto	A.Grimaldi
C	15.07.2021	Emissione PED	SGS C.Agostini	V.Capato	S. Lieto
D	28.01.2022	Emissione o seguito Istruttoria ANS del 22.12.2021	SGS C.Agostini	V.Capato	S. Lieto