

DOCUMENTI DI RIFERIMENTO / DOCUMENTS DE REFERENCE

- PD2\_C3A\_TS3\_5760\_RELAZIONE DI CALCOLO OPERE PROVVISORIALI
- PD2\_C3A\_TS3\_5767\_PLANIMETRIA IN FASE DI CANTIERE
- PD2\_C3A\_TS3\_5768\_PROFILLO LONGITUDINALE IMBOCCO BP IN FASE DI CANTIERE
- PD2\_C3A\_TS3\_5769\_PROFILLO LONGITUDINALE IMBOCCO BD IN FASE DI CANTIERE
- PD2\_C3A\_TS3\_5714\_RELAZIONE SUL MONITORAGGIO DEGLI SCAVI
- PD2\_C3A\_TS3\_5716\_PARTICOLARI COSTRUTTIVI

TABELLA QUANTITÀ / TABLE DES QUANTITE

• STABILIZZAZIONE VERSANTE / STABILISATION FRONT D'EXCAVATION	
CHIODATURA IN TERRENO / CLOUAGE DANS LE SOL	1624 m
CHIODATURA IN ROCCIA / CLOUAGE EN ROCK	2288 m
RETE ELETTROSALDATA / TREILLES SOUDES	10.330 kg
CLS PROIETTATO / BETON PROJETE	515 m³
• SCAVO DI SBANCAMENTO / EXCAVATION	51000 m³

LEGENDA / LEGENDE

- ASSE INTERCONNESSIONE BD  
AXE INTERCONNECTION VI
- ASSE INTERCONNESSIONE BP  
AXE INTERCONNECTION VP
- ASSE LINEA STORICA  
AXE LIGNE HISTORIQUE
- ASSE LINEA STORICA NUOVA  
AXE LIGNE HISTORIQUE NOUVEAU

SCALA GRAFICA 1:200  
ECHELLE GRAPHIQUE 1:200

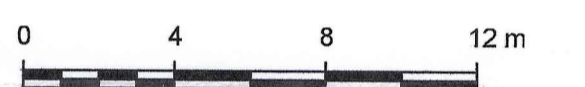


TABELLA MATERIALI / TABLE DES MATIERES

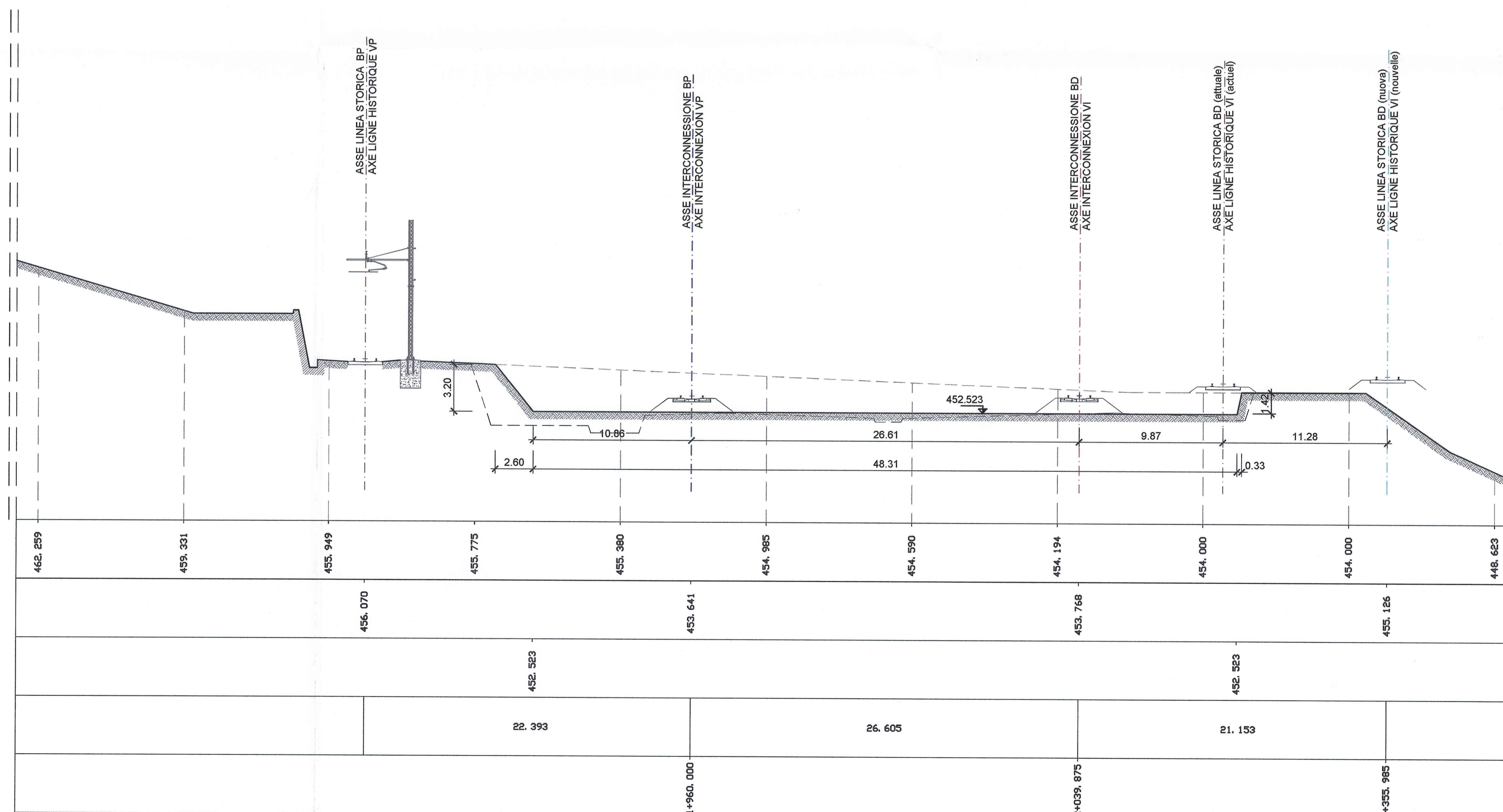
STABILIZZAZIONE VERSANTE / STABILISATION FRONT D'EXCAVATION

- **BARRE DI ANCORAGGIO IN ACCIAIO PER TERRENO (tipo DTK)**  
DIAMETRO / DIAMETRE: 32 mm  
SPESSORE / EPAISSEUR: 5 mm  
F<sub>yk</sub>: 950 N/mm²  
INTERASSE / DISTANCE: 1.5 m x 1.5 m  
LUNGHEZZA / LONGUEUR: 8 m
- **CHIODI IN ACCIAIO PER ROCCIA (tipo DYWIDAG)**  
DIAMETRO / DIAMETRE: 32 mm  
ACCIAIO TIPO: BS500S  
F<sub>yk</sub>: 500 N/mm²  
INTERASSE / DISTANCE: 2.5 m x 2.5 m  
LUNGHEZZA / LONGUEUR: 6 m
- **RETE ELETTROSALDATA / TREILLES SOUDES**  
TIPO / TYPE: B450C  
MAGLIA: 150 mm X 150 mm  
DIAMETRO / DIAMETRE: 6 mm  
SOVRAPPOSIZIONE MIN / CHEVAUCHEMENT MIN: 40 DIAM
- **CLS PROIETTATO / BETON PROJETE**  
CLASSE DI RESISTENZA / CLASSE DE RESISTANCE: C20/25  
ADDITIVI / ADDITIFS: ≥ 5% SU PESO CEMENTO  
RAPPORTO A/C MAX / RELATION A/C MAX: ≤ 0.5  
DIAMETRO MAX INERTI / DIAMETRE MAXIME: 15 mm

DRENAGGI / DRAINAGE

- **BARBACANI / DRAINS**  
TIPO / TYPE: TUBO FILTRANTE PVC / TUBE DEFILTRATION PVC  
DIAMETRO / DIAMETRE: 90 mm  
LUNGHEZZA / LONGUEUR: 5 m  
SPESSORE / EPAISSEUR: 5 mm

SEZIONE pk 1+960 - INTERCONNESSIONE BP  
COUPE pk 1+960 - INTERCONNECTION VP



445.00 m s.l.m.

QUOTE TERRENO COTES TERRAIN	
QUOTE PROGETTO COTES PROJET	
QUOTE DI FONDO SCAVO COTES BASE D'EXCAVATION	
DISTANZE PARZIALI DISTANCES PARTIELS	
PROGRESSIVE DISTANCES CUMULEES	

LIASON LYON - TURIN / COLLEGAMENTO TORINO - LIONE

Partie commune franco-italienne / Section transfrontalière

Parte comune italo-francese / Sezione transfrontaliera

NOUVELLE LIGNE LYON TURIN - NUOVA LINEA TORINO LIONE  
PARTIE COMMUNE FRANCO-ITALIENNE - PARTE COMUNE ITALO-FRANCESE

REVISION DE L'AVANT-PROJET DE REFERENCE - REVISIONE DEL PROGETTO DEFINITIVO  
CUP C11J0500030001

GENIE CIVIL - OPERE CIVILI

TUNNELS D'INTERCONNECTION SUSAS-BUSSOLENO /  
TUNNEL DI INTERCONNESSIONE SUSAS-BUSSOLENO  
PORTAILS EST TDI - IMBOCCHI EST TDI  
OUVRAGES PROVISOIRE - OPERE PROVVISORIALI

COUPE pk 1+960 - INTERCONNECTION VP /  
SEZIONE pk 1+960 - INTERCONNESSIONE BP

Indice	Date/Date	Modifications / Modifiche	Établi par / Concepito da	Vérifié par / Controllato da	Autorisé par / Autorizzato da
0	09/11/2012	Prémère diffusion / Prima emissione	C.RINALDI (LOM) J.P. MACHUCA (LOM)	M. RUSSO C. OGMBENE	L. CHANTRON M. PANTALEO
A	31/01/2013	Revision suite aux commentaires LTF / Revisione a seguito commenti LTF	C.RINALDI (LOM) J.P. MACHUCA (LOM)	M. RUSSO C. OGMBENE	L. CHANTRON M. PANTALEO

Tecnomont  
Civil Construction  
Dott. Ing. Aldo Mancarella  
Ordine Ingegneri Prov. TO n. 8271 R

INGEGNERI DELLA PROV. TORINO  
DOTT. ING. RUSSO MARCO  
ISCRITTO ALL'ALBO PROFESSIONALE COL.N. 12982

Code Doc: P D 2 C 3 A T S 3 5 7 7 4 A A P P L A

INDIRIZZO GED / ADRESSE GED: C3A // // 65 70 20 40 07

ECHELLE / SCALA: 1:200

LTF sas - 1091 Avenue de la Sabaze - BP 80631 - F-73009 CHAMBERY CEDEX (France)  
Tél: +33 (0) 4 79 68 56 50 - Fax: +33 (0) 4 79 68 56 75  
RCS Chambéry 439 595 982 - TVA: FR 0343955982  
Propriété LTF Tous droits réservés - Proprietà LTF Tutti i diritti riservati