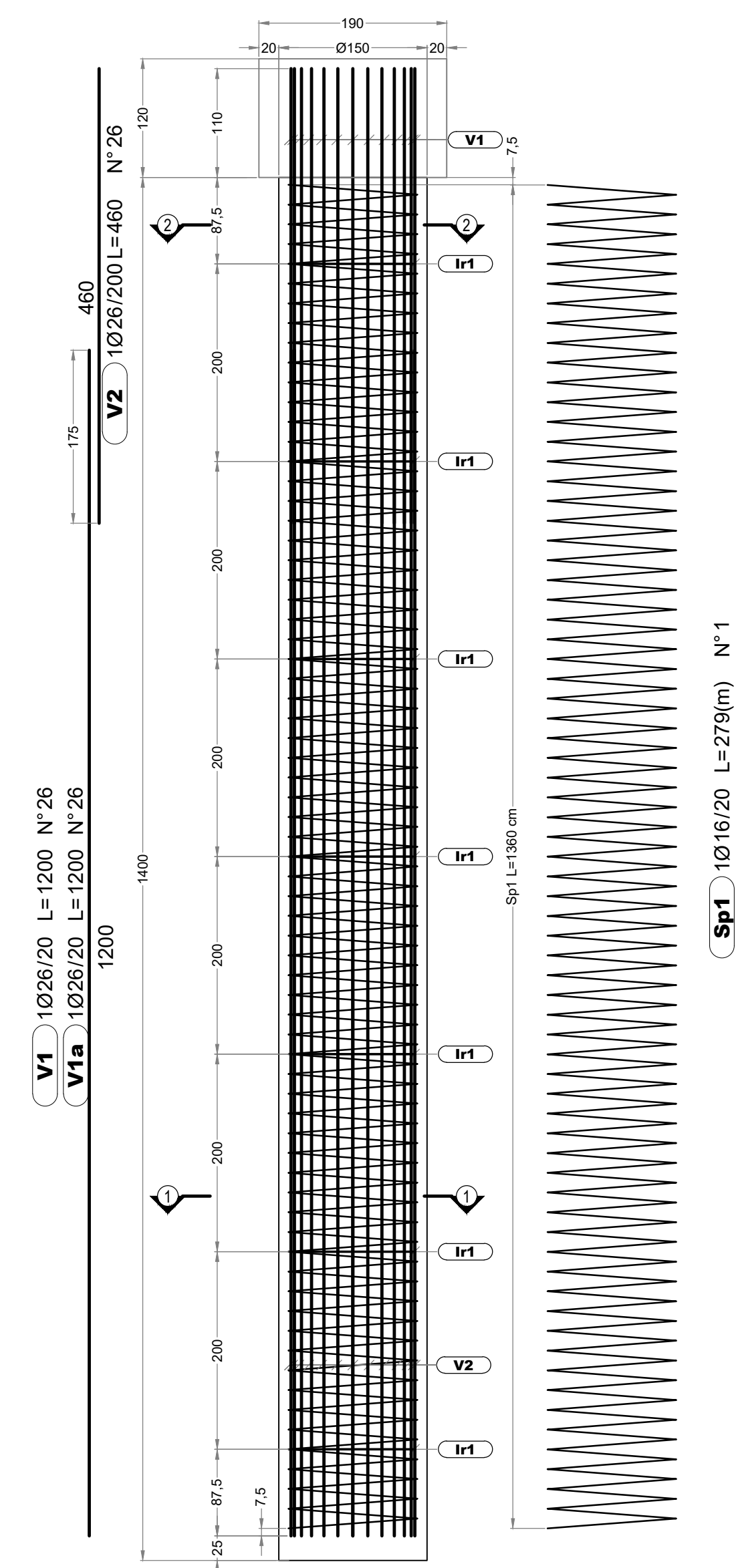
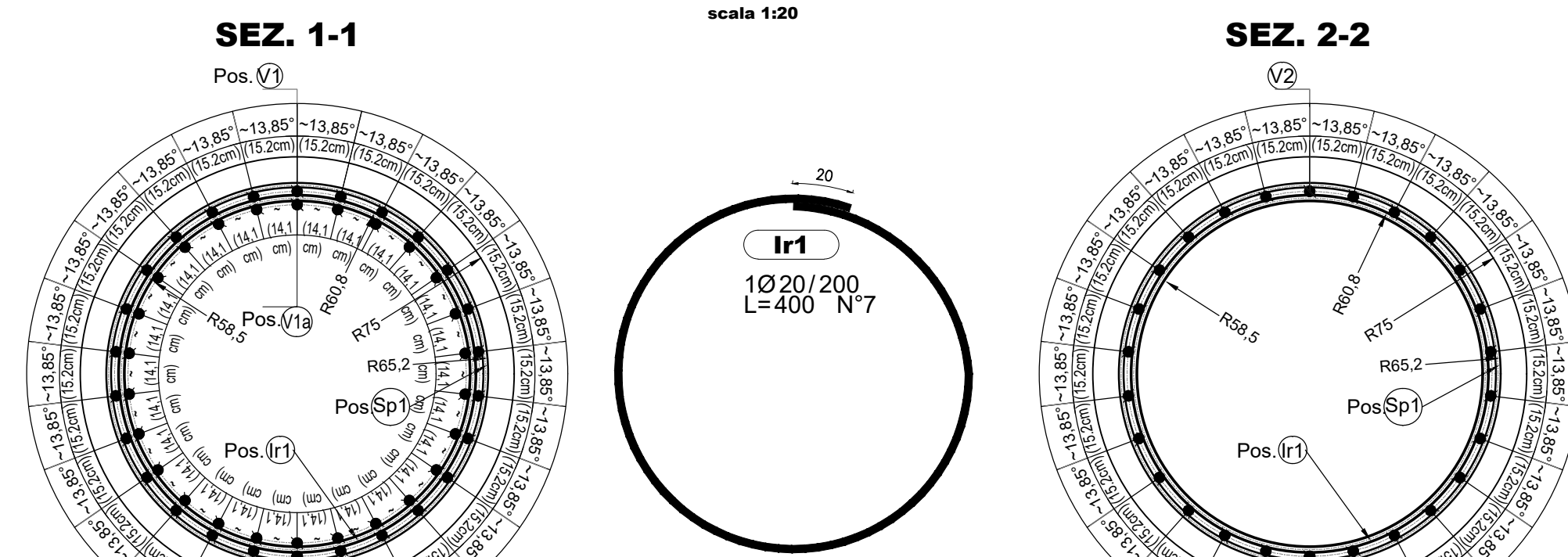


ARMATURA PALO Ø 150cm L= 14.00 m
scala 1:50

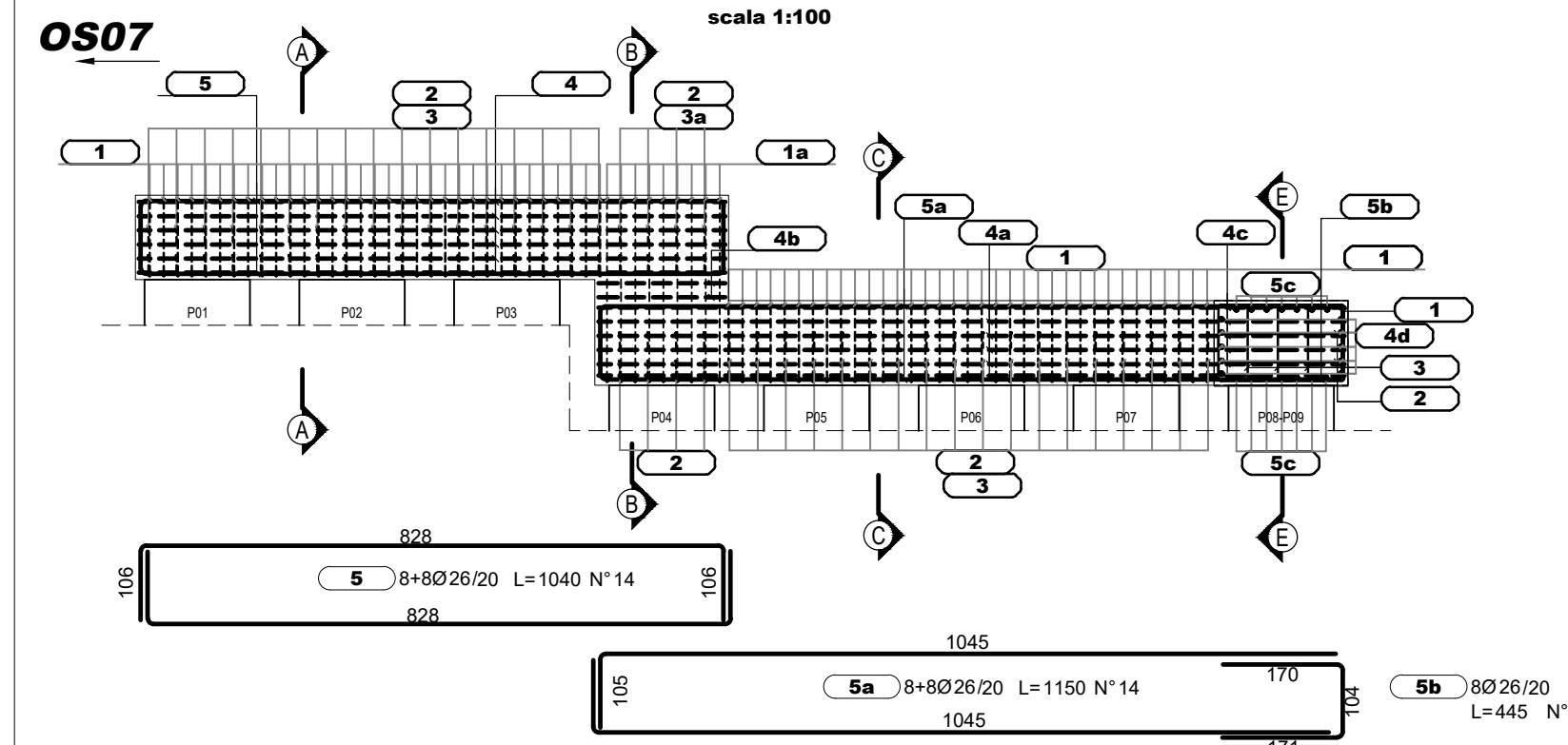


N°9 PALI L=14.00m - ARMATURA SINGOLO PALO						
POS	Ø	N.	L (m)	L totale (m)		
				Ø16	Ø20	Ø26
Sp1	16	1	279.00	279.00		
V1	26	26	12.00			312.00
V1a	26	26	12.00			312.00
V2	26	26	4.60			119.60
Ir1	20	7	4.00	28.00		
LUNGHEZZA TOTALE PER DIAMETRO (M)				279.00	28.00	743.60
PESO AL METRO (KG/M)				1,578	2,465	4,160
PESO TOTALE PER DIAMETRO (KG)				440.26	69.02	3093.38
PESO TOTALE ARMATURA (KG)						3602.66

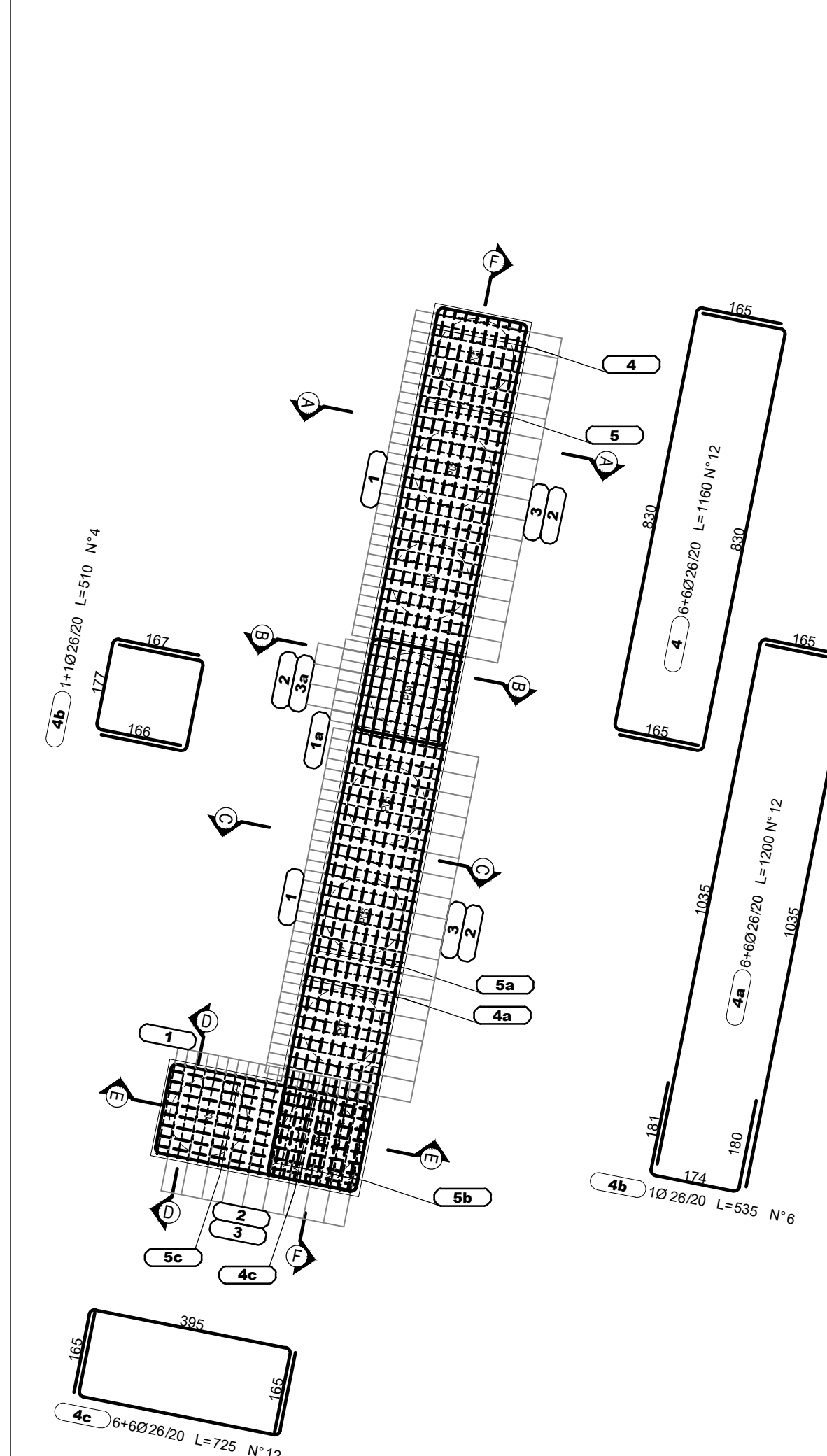
ARMATURA PALO Ø 150cm L= 14.00 m
scala 1:20



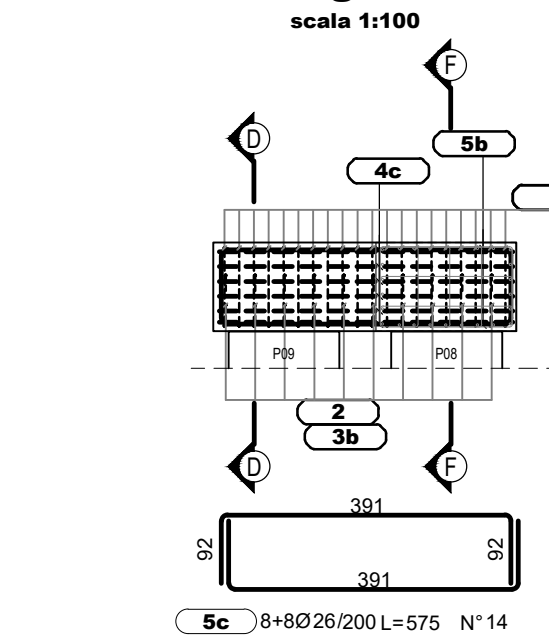
ARMATURA CORDOLO Sezione longitudinale F-F
scala 1:100



ARMATURA CORDOLO Pianta
scala 1:100

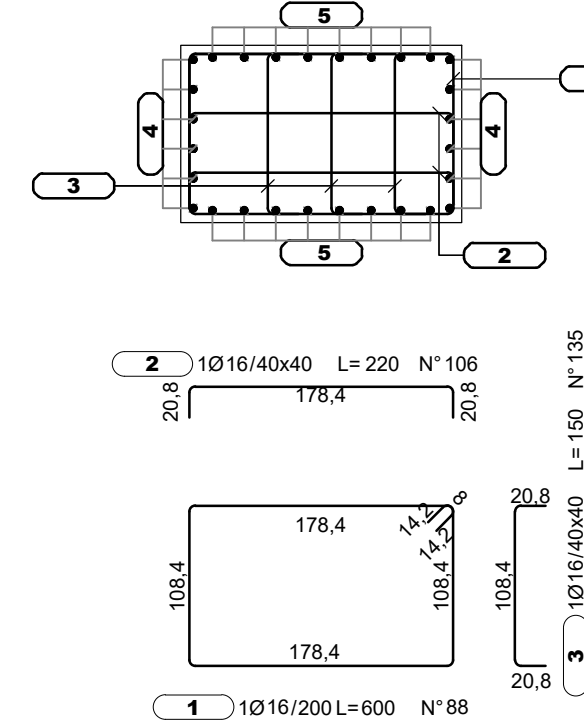


ARMATURA CORDOLO Sezione longitudinale E-E
scala 1:100

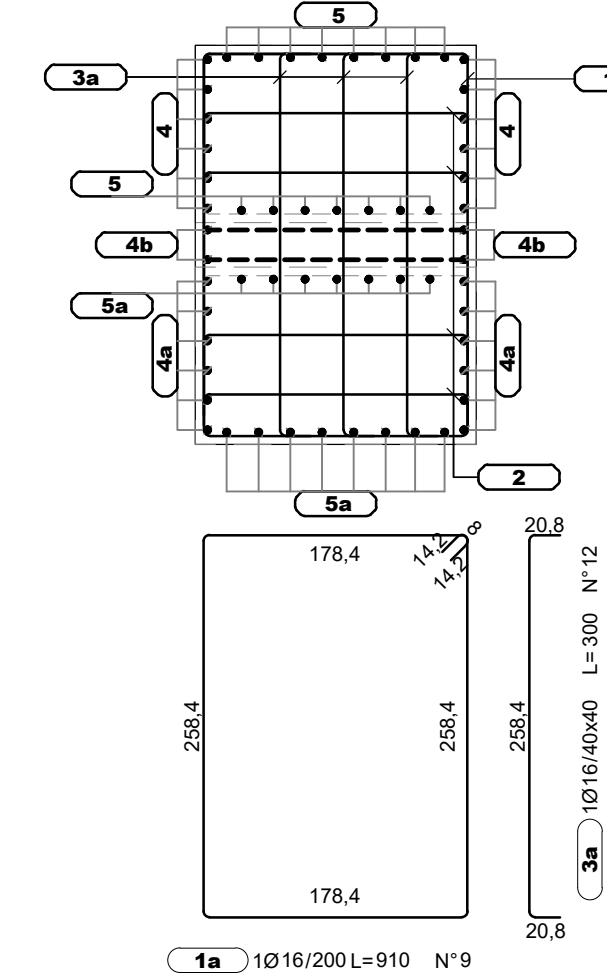


ARMATURA CORDOLO
scala 1:50

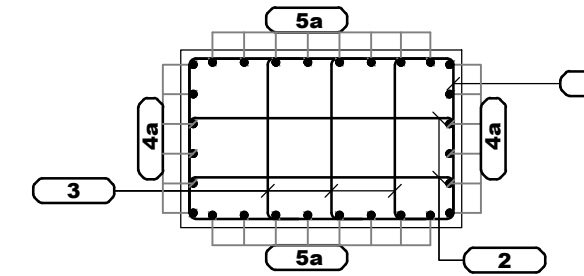
Sezione trasversale A-A



Sezione trasversale B-B



Sezione trasversale C-C



Sezione trasversale D-D

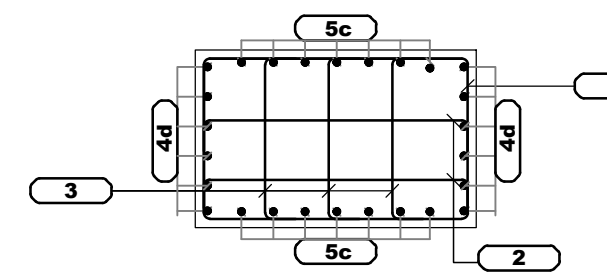


TABELLA FERRI					
POS	Ø (mm)	INTERASSE (cm)	LUNGHEZZA (cm)	NUMERO TOTALE	PESO TOTALE (kg)
1	16	20	600	88	528
1a	16	20	910	9	82
2	16	40x40	220	106	233
3	16	40x40	150	135	203
3a	16	40x40	300	12	36
4	26	20	1160	12	139
4a	26	20	1200	12	144
4b	26	20	535	4	21
4c	26	20	725	12	87
5	26	20	1040	16	166
5a	26	20	1150	16	184
5b	26	20	445	8	36
5c	26	20	575	16	92
TOTALE				1951	5329

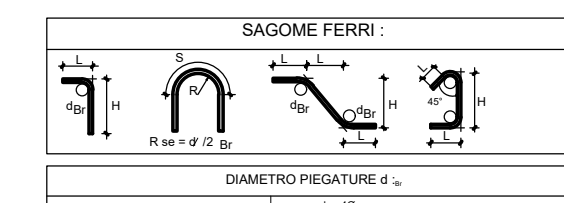
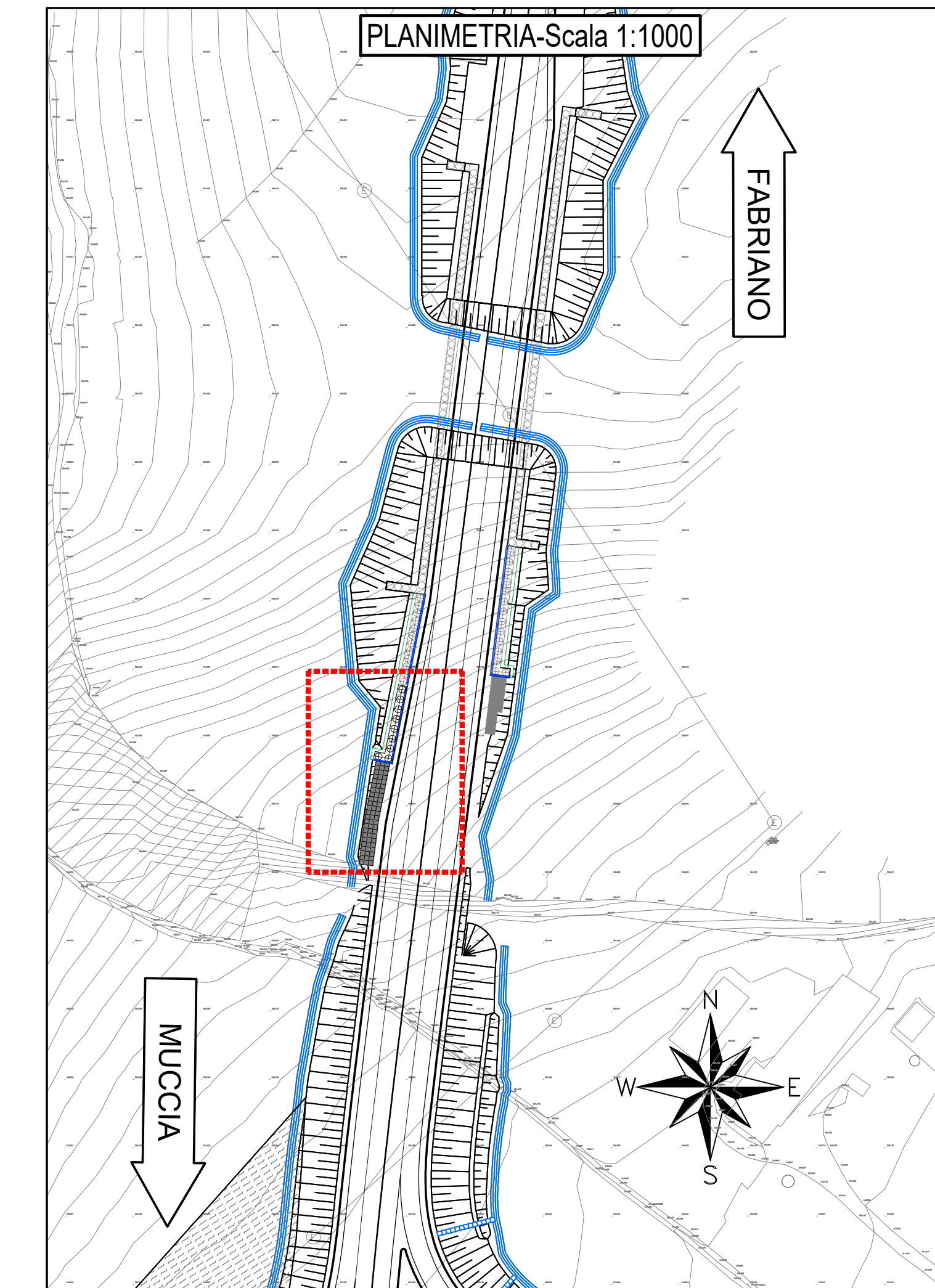


TABELLA MATERIALI	
Calcestruzzo per pali e cordolo Tipo (secondo UNI EN 206-1) Resistenza caratteristica cubica a compressione 28 gg Resistenza caratteristica cilindrica a compressione 28 gg Rapporto massimo acqua/cemento Classe di esposizione ambientale Diametro massimo dell'arredo Coppifero Coppifero cordolo CALCESTRUZZO PER ELEVAZIONE Tipo (secondo UNI EN 206-1) Resistenza caratteristica cubica a compressione 28 gg Resistenza caratteristica cilindrica a compressione 28 gg Rapporto massimo acqua/cemento Classe di esposizione ambientale Diametro massimo dell'arredo Coppifero ACCIAIO PER BARRE DI ARMATURA Arredo Tipo Tensione caratteristica di snervamento Tensione caratteristica di rottura Sottoposizione test	C20/25 f _{ck} = 20 MPa f _{ctk} = 2 MPa AC/30 35 XC2 32 mm 50 mm 50 mm C20/25 f _{ck} = 20 MPa f _{ctk} = 2 MPa AC/30 35 XC2 32 mm 50 mm S400C R _{yk} = 450 MPa R _{tk} = 540 MPa 60 B



ASSE VIARIO MARCHE-UMBRIA E QUADRILATERO DI PENETRAZIONE INTERNA MAXI LOTTO 2

LAVORI DI COMPLETAMENTO DELLA DIRETTRICE PERUGIA ANCONA: SS. 318 DI "VALFABBRICA", TRATTO PIANELLO-VALFABBRICA SS. 76 "VAL D'ESINO", TRATTI FOSSATO VICO - CANCELLI E ALBACINA - SERRA SAN QUIRICO "PEDEMONTANA DELLE MARCHE", TRATTO FABRIANO-MUCCIA-SFERCIA.

PERIZIA DI VARIANTE

CONTRAENTE GENERALE: DIRPA 2 s.c.a r.l.	IL Responsabile del Contraente Generale: Ing. Federico Montanari
---	---

PROGETTAZIONE: Partecipazioni Italia S.p.A.	ASSISTENZA ALLA PROGETTAZIONE: SGS
IL PROGETTISTA: Dott. Ing. Salvatore Lieto Ordine degli Ingegneri Prov. di Mantova n.1147	IL PROGETTISTA: Ing. Valter Capata
IL GEOLOGO: Geol. Amadeo Babbini Ordine dei Geologi Regione Toscana n.1032	

VISTO IL RESPONSABILE DEL PROCEDIMENTO: Ing. Ignio Faretto	IL COORDINATORE DELLA SICUREZZA IN FASE DI ESECUZIONE: Ing. Vincenzo Pardo	IL DIRETTORE DEI LAVORI: Ing. Peppino Marascio
---	---	---

2.1.3 - PEDEMONTANA DELLE MARCHE 3° Stralcio funzionale - Castelraimondo Nord - Castelraimondo Sud 4° Stralcio funzionale - Castelraimondo Sud - Imnesto SS77 a Muccia OPERE D'ARTE MINORI Paratia di contropinta in DX dal km 3+535 al km 3+575 Armatura pali e cordolo	SCALA: VARIARE DATA: 28.01.2022
---	--

Codice Unico di Progetto (CUP) F12C03000050021 (assegnato CIPE 20.04.2015)

CODICE ELABORATO:	Opera	Tutto	Servizi	CEE	WBS	St.Anc.	n° progr	Rev.
	L0703	213	E16	MU0015	ARM	01	B	

Rev.	Data	Descrizione	Redatto	Controllato	Approvato
A	02.07.2021	Emissione PED	SGS	C.Agostini	V.Capota
B	28.01.2022	Emissione a seguito istruttoria ANS del 22/12/2021	SGS	C.Agostini	V.Capota