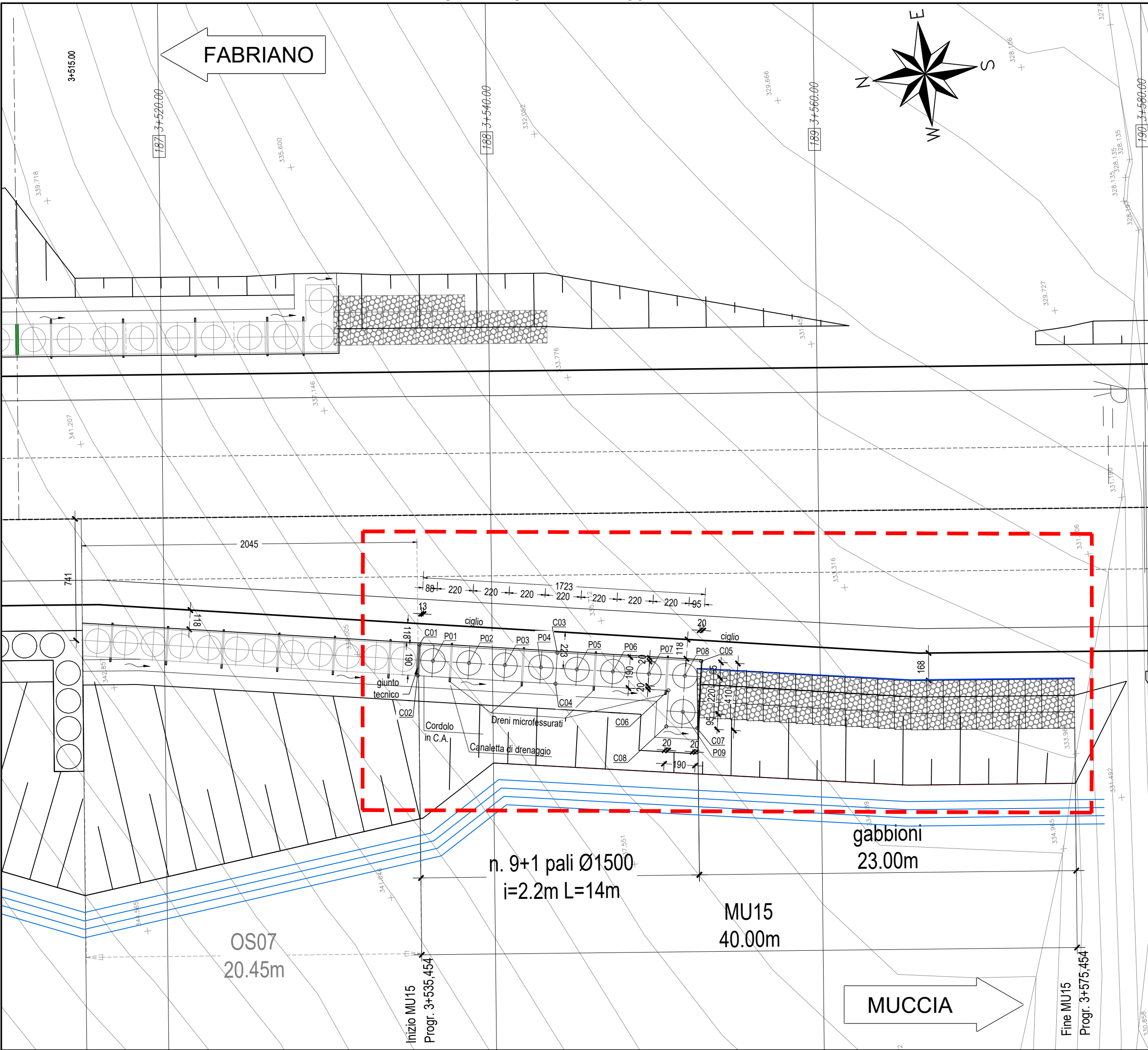
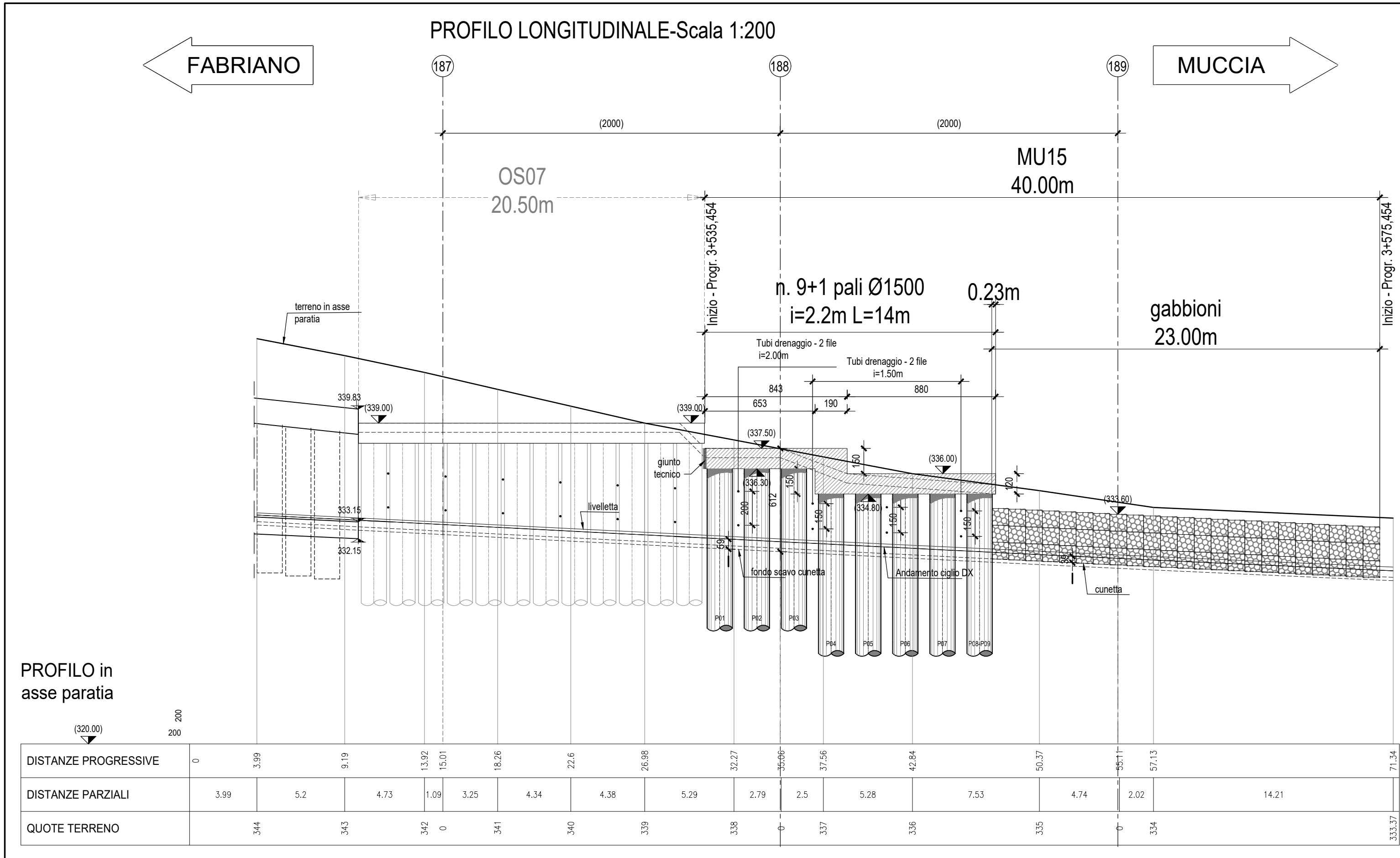


PIANTA FONDAZIONI-Scala 1:200



PROFILO LONGITUDINALE-Scala 1:200



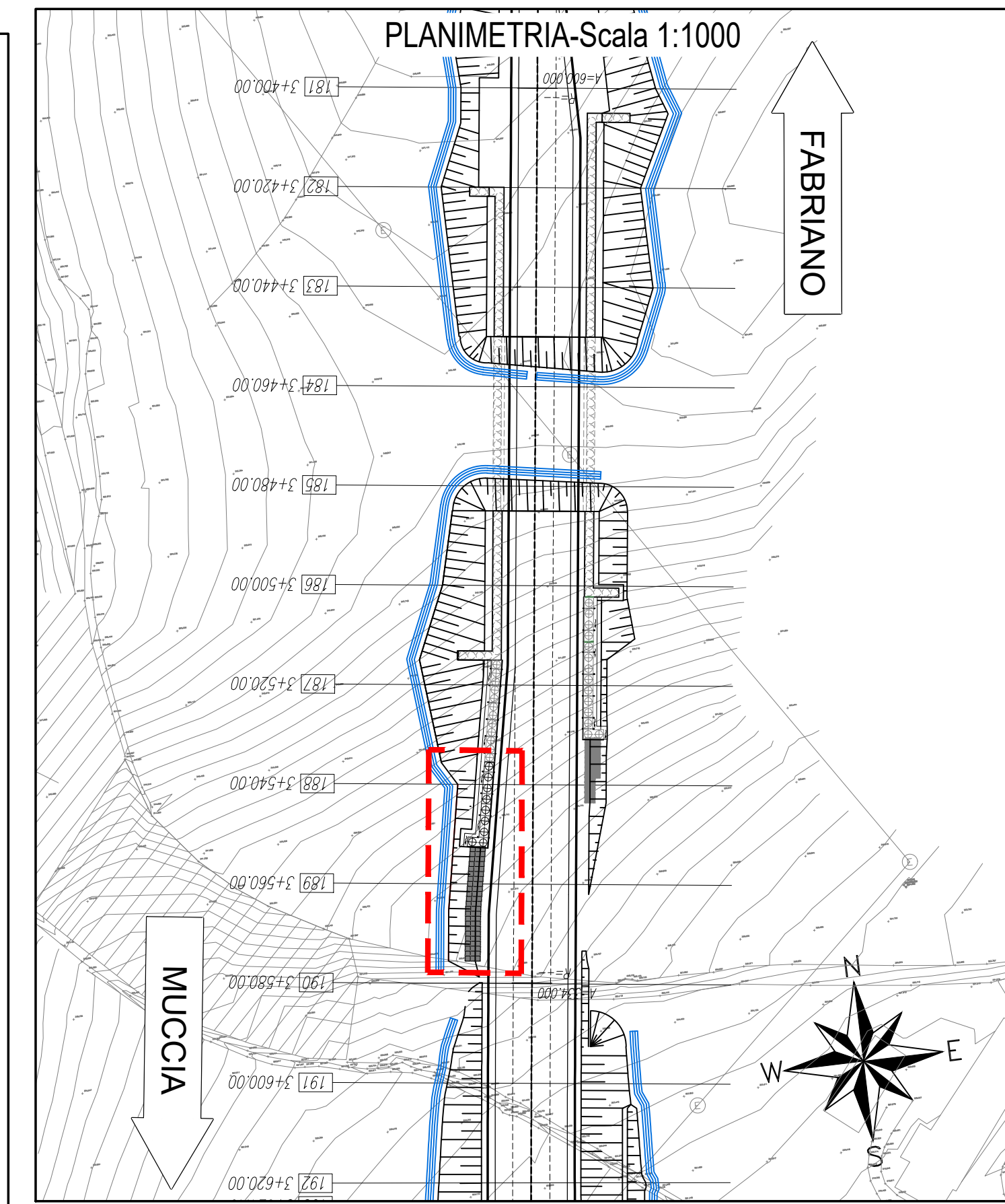
PROFILO in asse paratia

| | | | | | | | | | | | | | | | | |
|----------------------|---|------|------|-------|-------|-------|------|-------|-------|-------|-------|-------|-------|-------|-------|-------|
| DISTANZE PROGRESSIVE | 0 | 3.99 | 8.19 | 13.52 | 15.01 | 18.26 | 22.6 | 26.89 | 32.27 | 36.06 | 37.56 | 42.84 | 50.37 | 55.11 | 57.13 | 71.34 |
| DISTANZE PARZIALI | | 3.99 | 5.2 | 4.73 | 1.09 | 3.25 | 4.34 | 4.38 | 5.29 | 2.79 | 2.5 | 5.28 | 7.53 | 4.74 | 2.02 | 14.21 |
| QUOTE TERRENO | | 344 | 343 | 342 | 0 | 341 | 340 | 339 | 338 | 0 | 337 | 336 | 335 | 334 | 0 | 334 |

| COORDINATE PALI | | | | |
|-----------------|--------------|--------------|---------------|------------------|
| PALO | X | Y | Lunghezza (m) | quota testa palo |
| P01 | 2361087.8397 | 4784403.8303 | 14.0 | +336.30 |
| P02 | 2361087.4125 | 4784401.6722 | 14.0 | +336.30 |
| P03 | 2361086.9852 | 4784399.5141 | 14.0 | +336.30 |
| P04 | 2361086.5579 | 4784397.356 | 14.0 | +334.80 |
| P05 | 2361086.1306 | 4784395.1979 | 14.0 | +334.80 |
| P06 | 2361085.7033 | 4784393.0398 | 14.0 | +334.80 |
| P07 | 2361085.276 | 4784390.8817 | 14.0 | +334.80 |
| P08 | 2361084.8488 | 4784388.7236 | 14.0 | +334.80 |
| P09 | 2361082.6907 | 4784389.1508 | 14.0 | +334.80 |

| COORDINATE CORDOLO | | | | |
|--------------------|--------------|--------------|------------------------------|------------------------------|
| Punto | X | Y | quota cordolo lato superiore | quota cordolo lato inferiore |
| C01 | 2361088.9464 | 4784404.509 | +337.50 | +336.30 |
| C02 | 2361087.0826 | 4784404.8781 | +337.50 | +336.30 |
| C03 | 2361087.3042 | 4784396.2397 | +337.50 | +334.80 |
| C04 | 2361085.4403 | 4784396.6089 | +337.50 | +334.80 |
| C05 | 2361085.594 | 4784387.6076 | +336.00 | +334.80 |
| C06 | 2361084.0992 | 4784389.8404 | +336.00 | +334.80 |
| C07 | 2361081.5626 | 4784388.4034 | +336.00 | +334.80 |
| C08 | 4784388.4034 | 2361081.9433 | +336.00 | +334.80 |

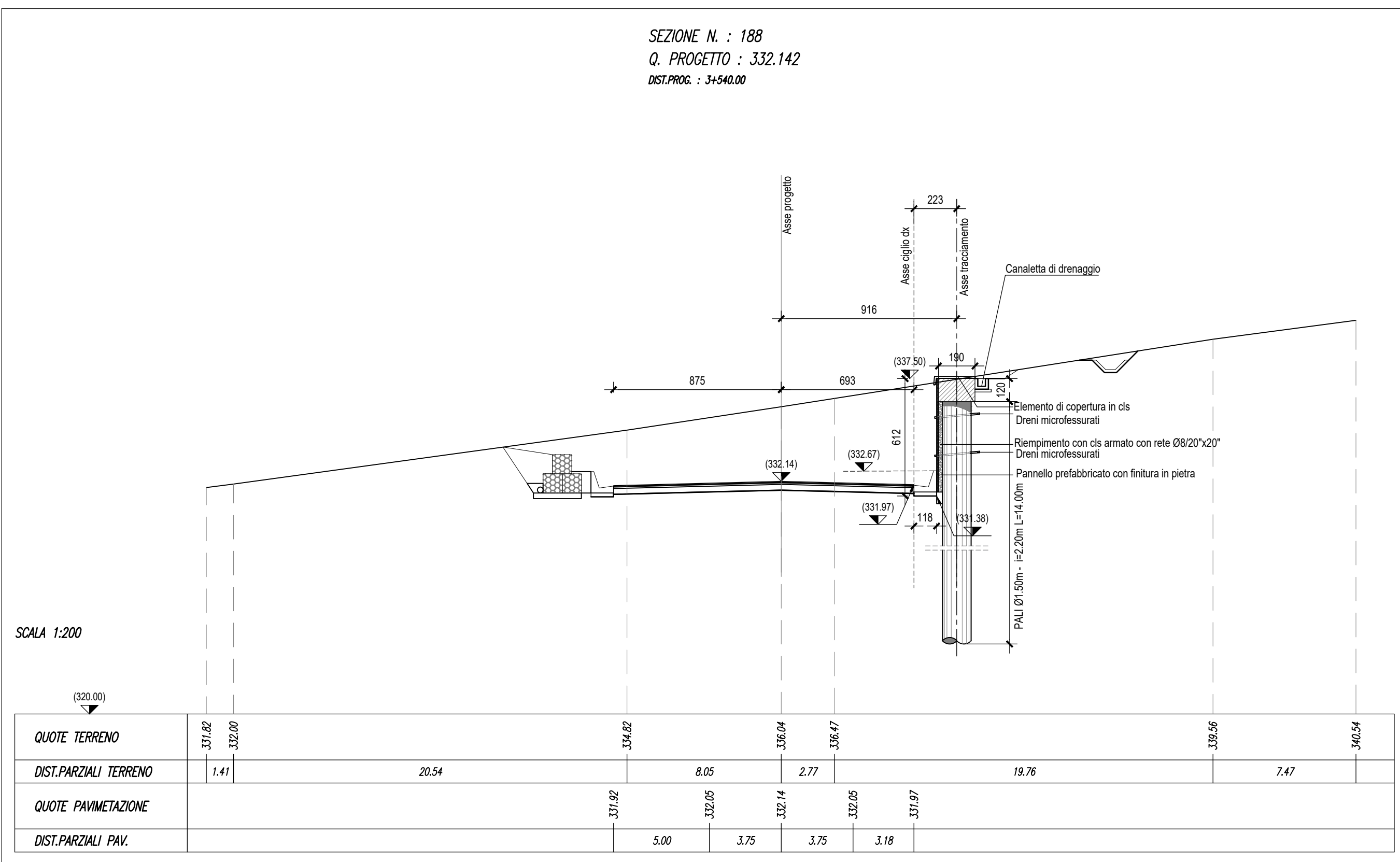
PLANIMETRIA-Scala 1:1000



NOTA
Per i dettagli delle sezioni tipo e particolari costruttivi fare riferimento agli elaborati
LO703213E08CS19005Z12
LO703213E16M0000TVI02

Peso di volume minimo: Y gabbioni = 18 kN/m3

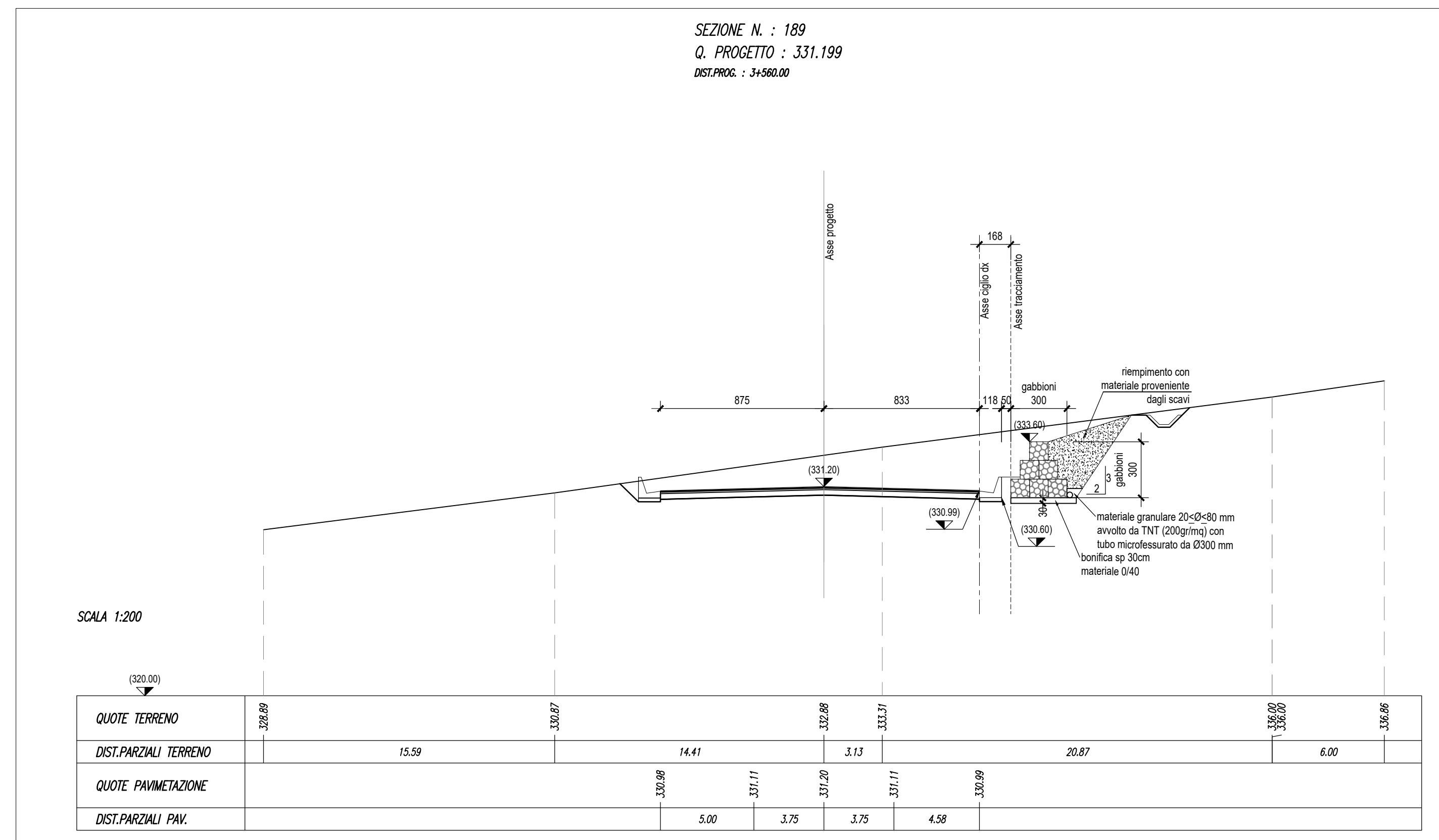
SEZIONE N. : 188
Q. PROGETTO : 332.142
DIST.PROG. : 3+540.00



SCALA 1:200

| | | | | | | | | |
|-----------------------|--------|--------|--------|--------|--------|--------|--------|--------|
| QUOTE TERRENO | 331.82 | 332.00 | 334.82 | 336.04 | 336.7 | 336.86 | 336.86 | 340.54 |
| DIST.PARZIALI TERRENO | 1.41 | 20.54 | 8.05 | 2.77 | 19.76 | 7.47 | | |
| QUOTE PAVIMENTAZIONE | 331.82 | 332.05 | 332.14 | 332.05 | 331.97 | | | |
| DIST.PARZIALI PAV. | | 5.00 | 3.75 | 3.75 | 3.18 | | | |

SEZIONE N. : 189
Q. PROGETTO : 331.199
DIST.PROG. : 3+560.00



SCALA 1:200

| | | | | | | | | |
|-----------------------|--------|--------|--------|--------|--------|--------|--|--|
| QUOTE TERRENO | 328.89 | 330.87 | 332.88 | 333.71 | 336.00 | 336.86 | | |
| DIST.PARZIALI TERRENO | 15.59 | 14.41 | 3.13 | 20.87 | 6.00 | | | |
| QUOTE PAVIMENTAZIONE | 330.88 | 331.71 | 331.70 | 331.71 | 330.89 | | | |
| DIST.PARZIALI PAV. | 5.00 | 3.75 | 3.75 | 4.58 | | | | |



**ASSE VIARIO MARCHE-UMBRIA
E QUADRILATERO DI PENETRAZIONE INTERNA
MAXI LOTTO 2**

LAVORI DI COMPLETAMENTO DELLA DIRETTRICE PERUGIA ANCONA:
SS. 318 DI "VALFABBRICA", TRATTO PIANELLO-VALFABBRICA
SS. 76 "VAL D'ESINO", TRATTI FOSSATO VICO - CANCELLI E ALBACINA - SERRA SAN QUIRICO
"PEDEMONTANA DELLE MARCHE", TRATTO FABRIANO-MUCCIA-SFERCIA.

PERIZIA DI VARIANTE

CONTRAENTE GENERALE: Il Responsabile del Contraente Generale:
DIRPA 2
s.c.a.r.l.
Ing. Federico Montanari

PROGETTAZIONE: ASSISTENZA ALLA PROGETTAZIONE:
Partecipazioni Italia S.p.A. **SGS**
IL PROGETTISTA: Dott. Ing. Salvatore Lieto
Online degli Ingegneri Prov. di Mantova n.1147
IL GEOLOGO: Geol. Amadeo Babbini
Online dei Geologi Regione Toscana n.1032
IL PROGETTISTA: Ing. Valter Capata

VISTO IL RESPONSABILE DEL PROCEDIMENTO: Ing. Ignio Farotti
IL COORDINATORE DELLA SICUREZZA IN FASE DI ESECUZIONE: Ing. Vincenzo Pardo
IL DIRETTORE DEI LAVORI: Ing. Peppino Marascio

2.1.3 - PEDEMONTANA DELLE MARCHE
3° Stralcio funzionale - Castelraimondo Nord - Castelraimondo Sud
4° Stralcio funzionale - Castelraimondo Sud - Imnesto SS77 a Muccia
OPERE D'ARTE MINORI
Paratia di contropinta in DX dal km 3+535 al km 3+575
Carpenteria - Pianta profilo e sezioni

SCALA: VARIE
DATA: 28.01.2022

Codice Unico di Progetto (CUP) F12C03000050021 (assegnato CIPE 20.04.2015)

CODICE ELABORATO: **LO703213E16MU0015CRP01D**

| Rev. | Data | Descrizione | Redatto | Controllato | Approvato |
|------|-------------|--|------------------|-------------|-------------|
| B | Luglio 2020 | Revisione interno | PROG. M. Perrino | S. Lieto | A. Grimaldi |
| C | 02.07.2021 | Emissione PED | SGS C.Agostini | V.Capata | S. Lieto |
| D | 28.01.2022 | Emissione a seguito istruttoria ANS del 22/12/2021 | SGS C.Agostini | V.Capata | S. Lieto |