

TABELLA FERRI - CORDOLO 120x180 cm

Pos	Ø mm	/	LUNGHEZZA (cm)	n°	LUNGHEZZA TOTALE (m)	PESO TOTALE (kg)
A1	20	20	320	44	140.80	347.06
A2	20	20	320	44	140.80	347.06
C1	16	20	600	14	84.00	132.51
C2	16	20	560	14	78.40	123.68
C3	26	15	600	14	84.00	349.92
C4	26	15	745	14	104.30	434.48
S1	14	15	590	57	336.30	406.18
S4	14	45x45	240	38	91.20	110.15

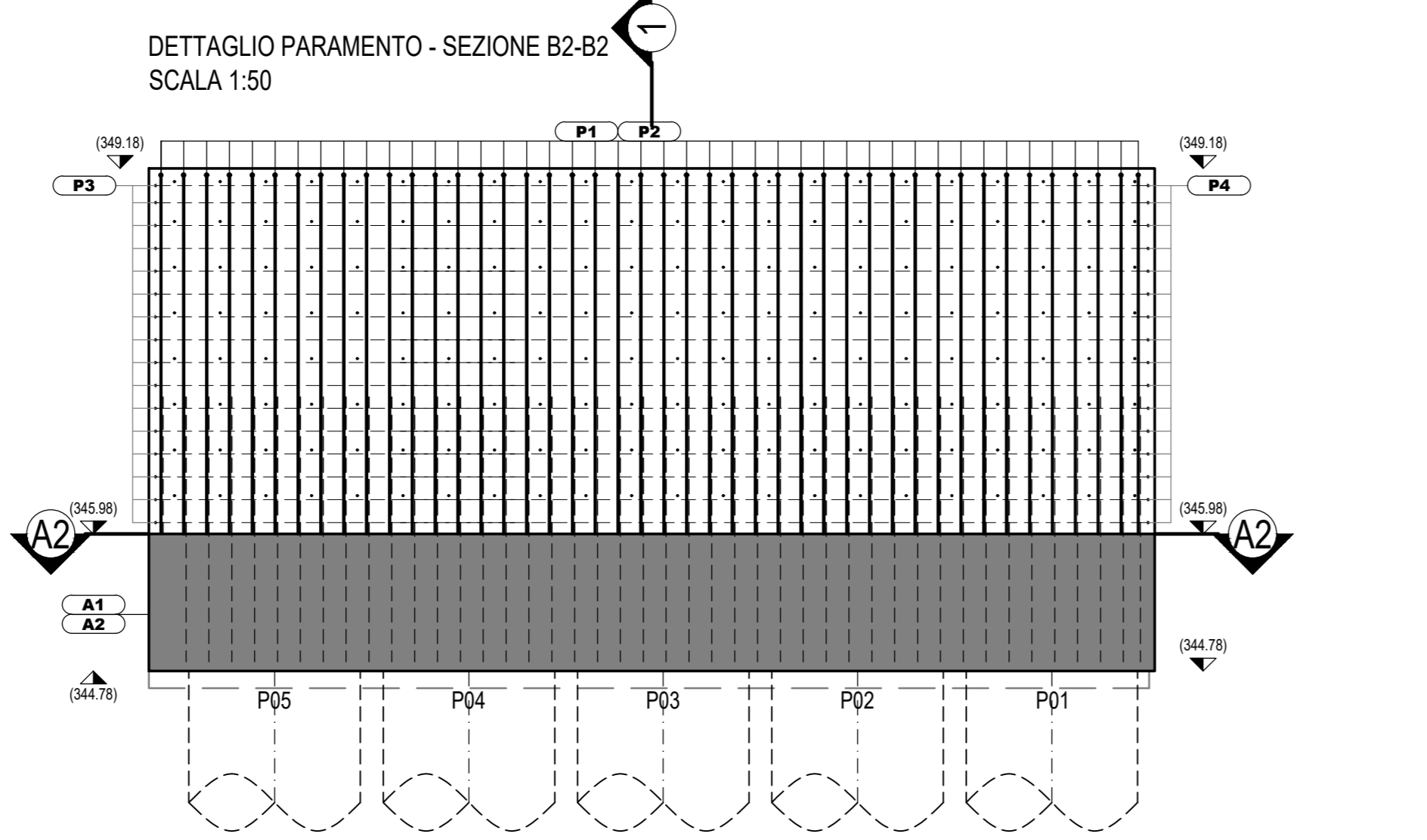
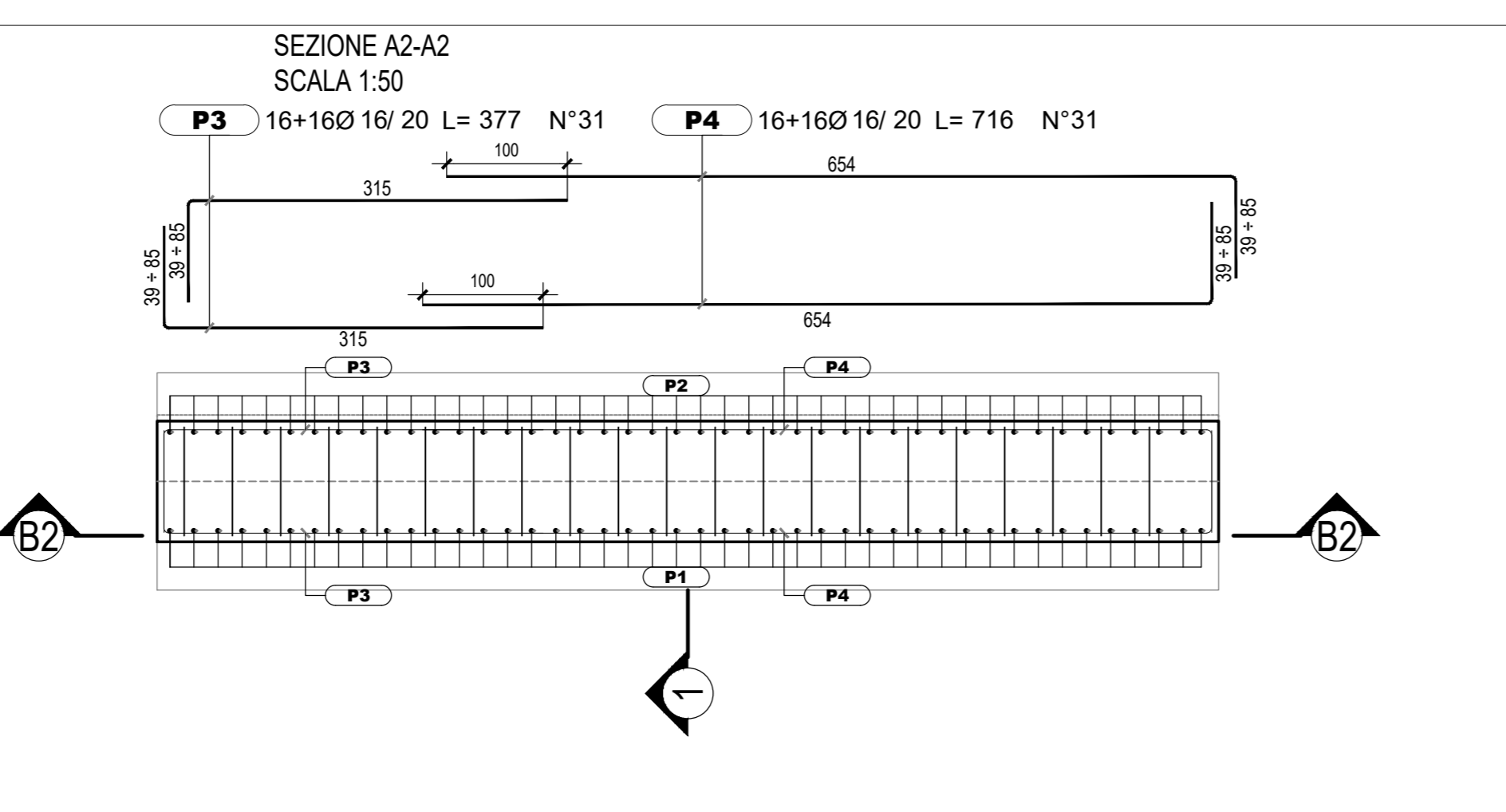
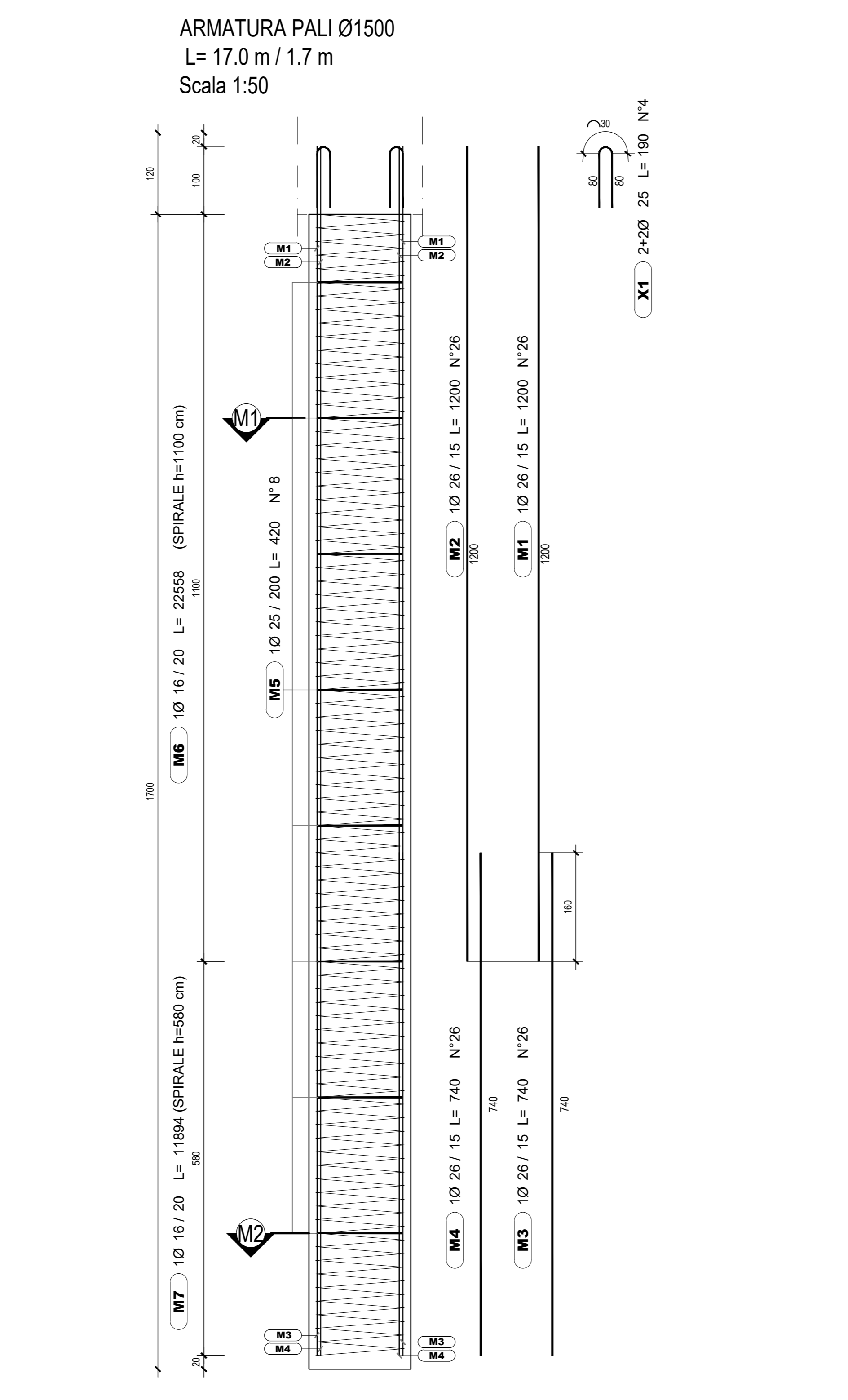


TABELLA FERRI - PARAMENTO

Pos	Ø mm	/	LUNGHEZZA (cm)	n°	LUNGHEZZA TOTALE (m)	PESO TOTALE (kg)
P1	20	20	350	44	154.00	379.59
P2	20	20	350	44	154.00	379.59
P3	16	20	377	31	116.87	184.37
P4	16	20	716	31	221.96	350.15
S2	14	40x40	93.7	176	164.91	199.18

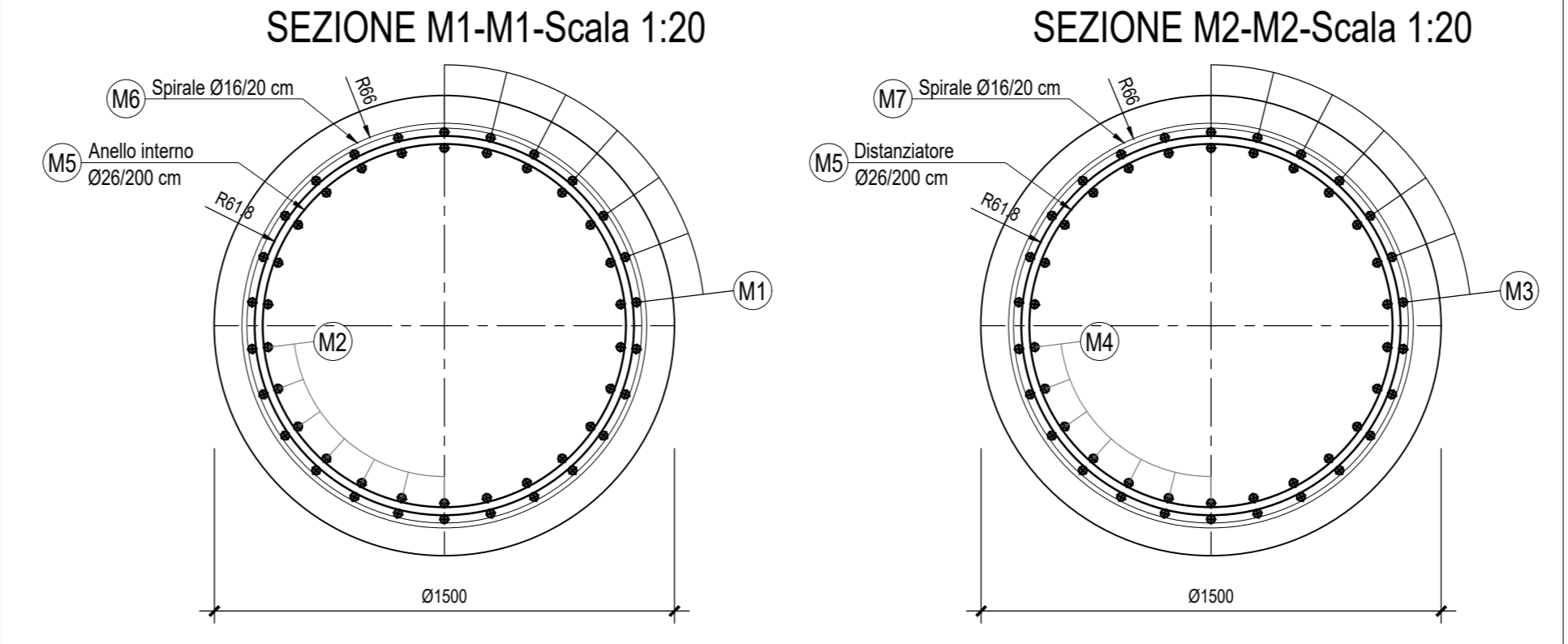
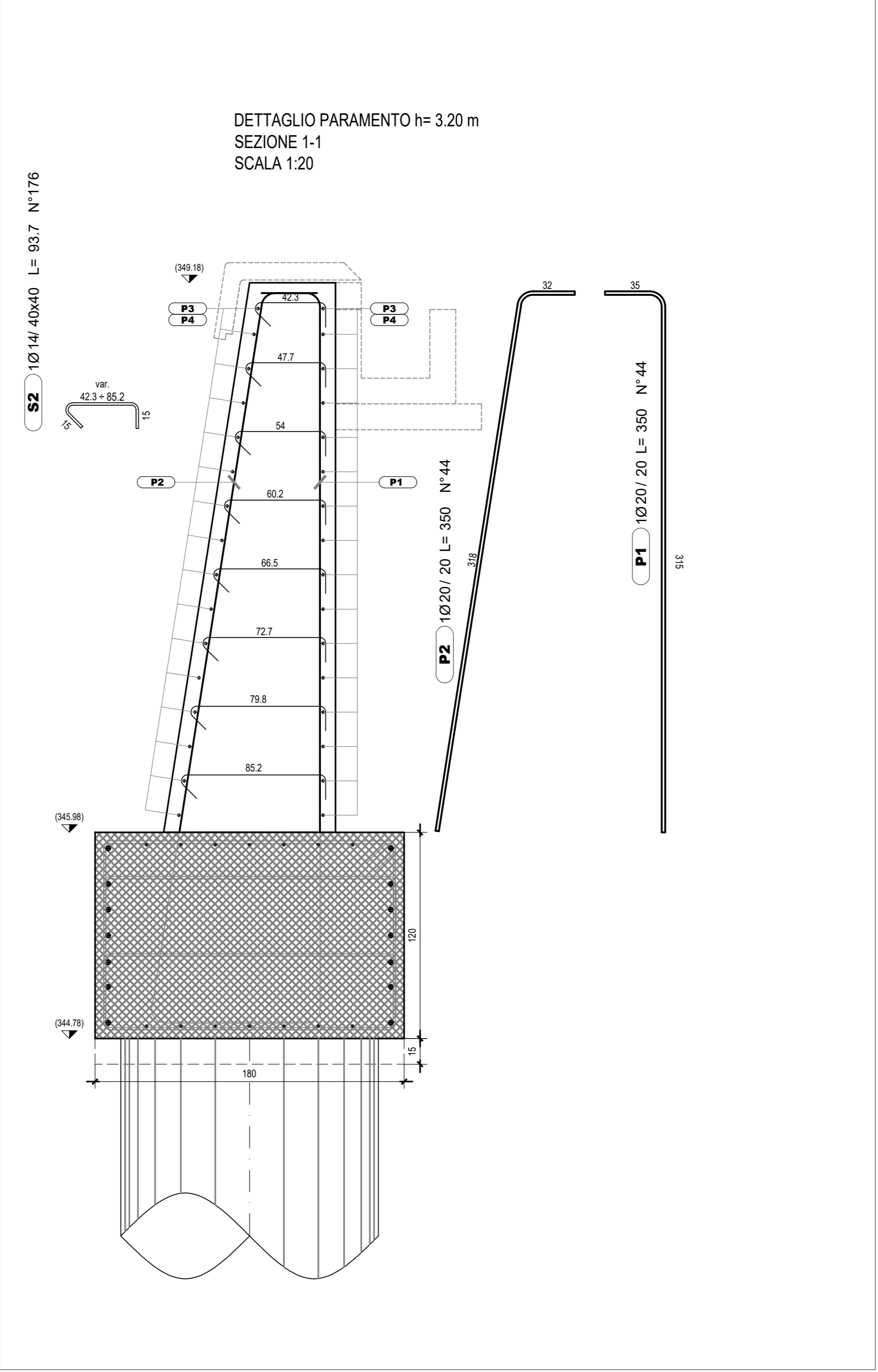


TABELLA FERRI - PALO TIPO- Ø1500 mm / 1.7 m

Pos	Ø mm	/	LUNGHEZZA (cm)	n°	LUNGHEZZA TOTALE (m)	PESO TOTALE (kg)
M1	26	15	1200	26	312.00	1299.69
M2	26	15	1200	26	312.00	1299.69
M3	26	15	740	26	192.40	801.48
M4	26	15	740	26	192.40	801.48
M5	25	200	420	8	33.60	129.41
M6	16	20	22558	1	225.58	355.86
M7	16	20	11894	1	118.94	187.63
X1	25		190	4	7.60	29.27



LUNGHEZZE PALI Ø 1500 mm

P01	17.0
P02	17.0
P03	17.0
P04	17.0
P05	17.0

SAGOME FERRI :

DIAMETRO PIEGATURE d_{br}

Ø Barra	+Ø20	ε _{gr} 40°
Ø Barra	+Ø20	ε _{gr} 70°

TABELLA MATERIALI

CALCESTRUZZO PER PALI E CORDOLO

Tipo (secondo UNI EN 206-1): C32/40
 Resistenza caratteristica cubica a compressione 28 gg: R_{ck} = 40 Mpa
 Resistenza caratteristica cilindrica a compressione 28 gg: f_{ck} = 32 Mpa
 Rapporto massimo acqua/cemento: A/C ≤ 0.5
 Classe di esposizione ambientale: XA2
 Diametro massimo dell'inerte: 32 mm
 Copriferro pali: 90 mm
 Copriferro cordolo: 50 mm

CALCESTRUZZO PARAMENTO

Tipo (secondo UNI EN 206-1): C25/30
 Classe di esposizione ambientale: XC2
 Resistenza caratteristica cubica a compressione 28 gg: R_{ck} = 30 Mpa
 Resistenza caratteristica cilindrica a compressione 28 gg: f_{ck} = 25 Mpa
 Copriferro paramento: 50 mm

ACCIAIO PER BARRE DI ARMATURA

Acciaio Tipo: B450C
 Tensione caratteristica di snervamento: f_{yk} ≥ 450 MPa
 Tensione caratteristica di rottura: f_{tk} ≥ 540 MPa
 Sovrapposizione ferri: 60 Ø

QUADRILATERO
Marche Umbria S.p.A.

**ASSE VIARIO MARCHE-UMBRIA
E QUADRILATERO DI PENETRAZIONE INTERNA
MAXI LOTTO 2**

LAVORI DI COMPLETAMENTO DELLA DIRETTRICE PERUGIA ANCONA:
 SS. 318 DI "VALFABBRICA", TRATTO PIANELLO-VALFABBRICA
 SS. 76 "VAL PESINO", TRATTO FOSSATO VICO - CANCELLI E ALBACINA - SERRA SAN QUIRICO
 "PEDEMONTANA DELLE MARCHE", TRATTO FABRIANO-MUCCIA-SFERCIA.

PERIZIA DI VARIANTE

CONTRAENTE GENERALE: Il Responsabile del Contraente Generale:
DIRPA 2
s.c.a.r.l. Ing. Federico Montanari

PROGETTAZIONE: Partecipazioni Italia S.p.A. ASSISTENZA ALLA PROGETTAZIONE: **SGS**
 Ing. Valter Caputa

IL PROGETTISTA:
 Dott. Ing. Salvatore Lieto
 Ordine degli Ingegneri Prov. di Macerata n.117
 IL PROGETTISTA:
 Geol. Amadeo Babbini
 Ordine dei Geologi Regione Toscana n.102

VISTO IL RESPONSABILE DEL PROCEDIMENTO: Ing. Agnino Farotti
 IL COORDINATORE DELLA SICUREZZA IN FASE DI ESECUZIONE: Ing. Vincenzo Pardo
 IL DIRETTORE DEI LAVORI: Ing. Peppino Marascio

2.1.2 - PEDEMONTANA DELLE MARCHE
 Secondo stralcio funzionale - Tratto Matelica Nord - Matelica Sud/Castelraimondo Nord
 Opere di sostegno e dreni
 Muro di sottoscarpia in SX dal km 6+937 al km 6+963
 Armatura cordolo, pali, paramento

SCALA: 1:50 / 1:20
 DATA: 28.01.2022

Codice Unico di Progetto (CUP): F12C03000050021 (assegnato CPE 20.04.2015)

CODICE ELABORATO: **L07032113E116MU0026ARMO11B**

Rev.	Data	Descrizione	Disegnato	Calcolato	Approvato
A	15.06.2021	Emissione PED	SGS	C. Agostini	V. Capota
B	28.01.2022	Iniziativa e seguito istruttoria ANAS del 22/12/2021	SGS	C. Agostini	V. Capota