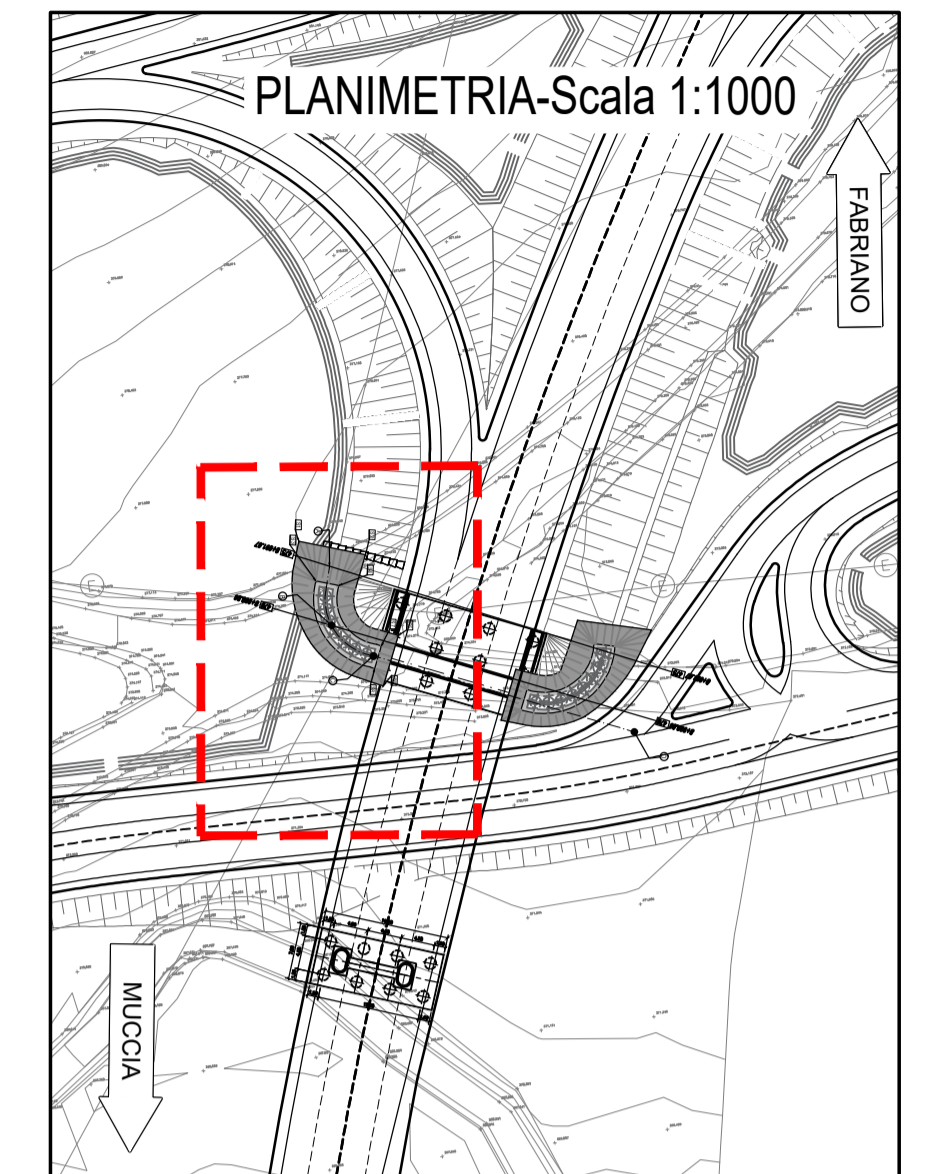
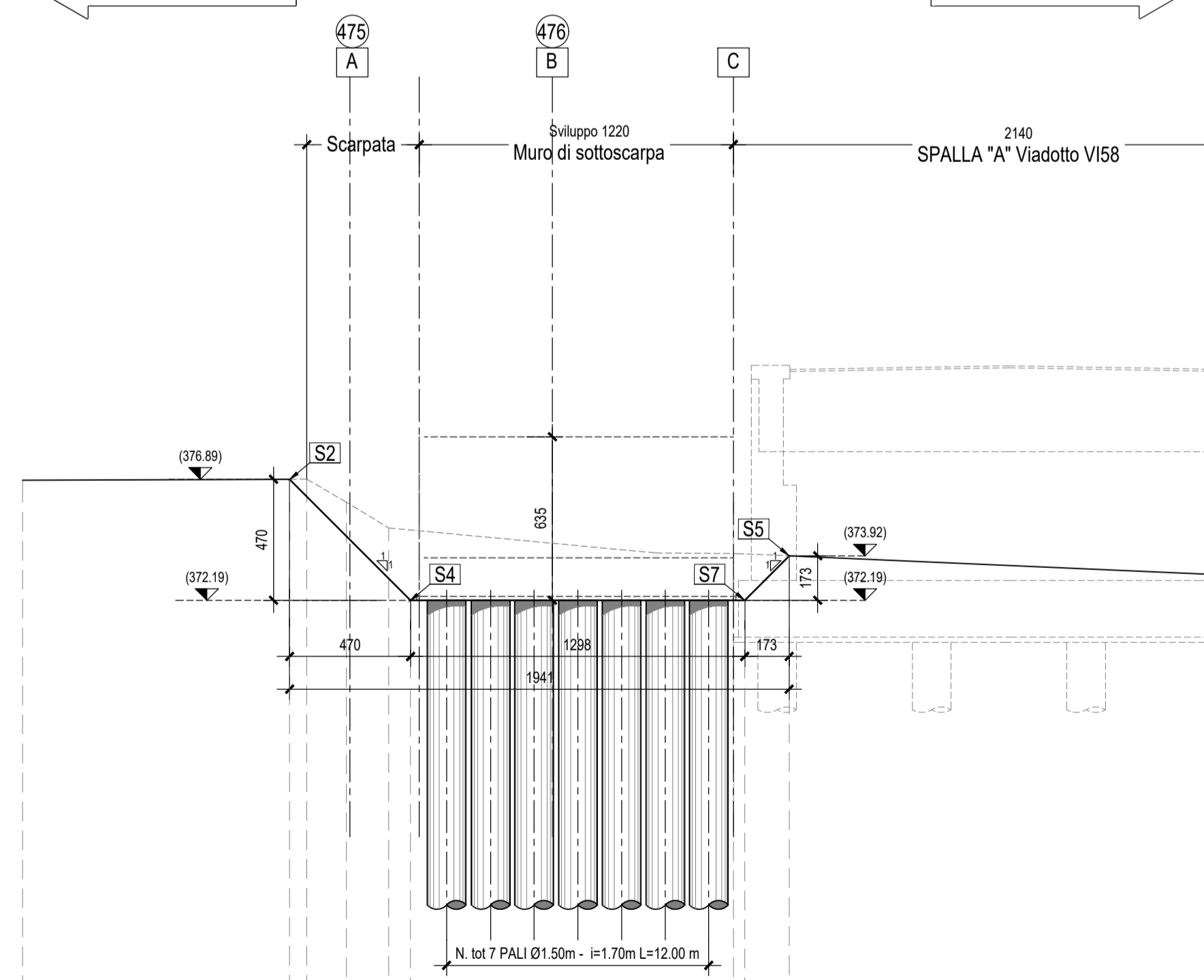


COORDINATE SCAVO			Quota
S1	X	2361229.752	376.89
	Y	4779421.343	
S2	X	2361238.294	376.89
	Y	4779418.550	
S3	X	2361231.350	372.19
	Y	4779415.876	
S4	X	2361234.307	372.19
	Y	4779414.909	
S5	X	2361241.315	373.92
	Y	4779407.428	
S6	X	2361238.564	373.92
	Y	4779401.029	
S7	X	2361238.941	372.19
	Y	4779406.323	
S8	X	2361237.715	372.19
	Y	4779403.448	



Nota: Per i dettagli delle sezioni tipo e particolari costruttivi fare riferimento all'elaborato: L0703213E160M000T002

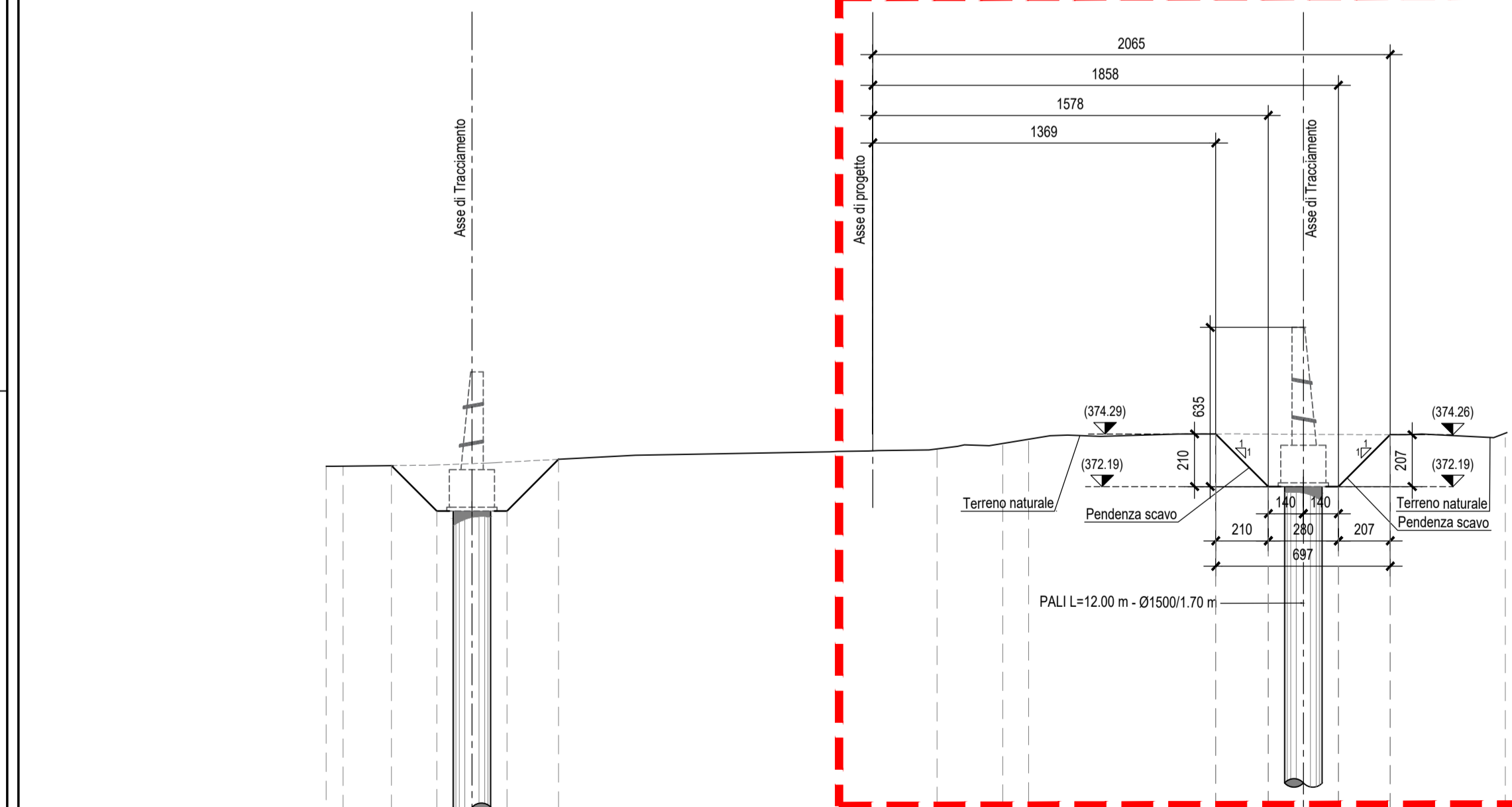
PROFILO LONGITUDINALE-Scala 1:200



MU29

DISTANZE PARZIALI	11.04	1.54	1.64	13.38	18.38	33.2
QUOTE	376.85	376.89	376	375	374	373.2
DISTANZE SCAVO						
QUOTE SCAVO	376.89	376.89	372.19	372.19	373.92	373.92

SEZIONE N. : 476
DIST.PROC. : 8+988.86



DISTANZE PARZIALI	5.37	0.67	23.7	2.63	1.03	19.03	0.28
QUOTE	372.89	373	373.65	373.83	374	374.14	374.14
DISTANZE SCAVO	7.97	1.81	2.80	2.05	26.22	2.09	2.80
QUOTE SCAVO	373.03	371.22	371.22	373.27	374.29	372.19	374.26



**ASSE VIARIO MARCHE-UMBRIA
E QUADRILATERO DI PENETRAZIONE INTERNA
MAXI LOTTO 2**

LAVORI DI COMPLETAMENTO DELLA DIRETTRICE PERUGIA ANCONA:
SS. 318 DI "VALFABBRICA", TRATTO PIANELLO - VALFABBRICA
SS. 76 "VAL DESINO", TRATTI FOSSATO VICO - CANCELLI E ALBACINA - SERRA SAN QUIRICO
"PEDEMONTANA DELLE MARCHE", TRATTO FABRIANO-MUCCIA-SFERCIA.

PERIZIA DI VARIANTE

CONTRAENTE GENERALE:	Il Responsabile del Contraente Generale:
	Ing. Federico Montanari

PROGETTAZIONE:	ASSISTENZA ALLA PROGETTAZIONE:
Partecipazioni Italia S.p.A.	
IL PROGETTISTA: Dott. Ing. Salvatore Lieto Ordine degli Ingegneri Prov. di Mantova n.1147	IL PROGETTISTA: Ing. Valler Capata
IL GEOLOGO: Geol. Amedeo Babbini Ordine dei Geologi Regione Toscana n.1032	

VISTO IL RESPONSABILE DEL PROCEDIMENTO:	IL COORDINATORE DELLA SICUREZZA IN FASE DI ESECUZIONE:	IL DIRETTORE DEI LAVORI:
Ing. Iginio Farotti	Ing. Vincenzo Pardo	Ing. Peppino Marascio

2.1.3 - PEDEMONTANA DELLE MARCHE 3° Stralcio funzionale - Castelraimondo Nord - Castelraimondo Sud 4° Stralcio funzionale - Castelraimondo Sud - Inneso SS77 a Muccia OPERE D'ARTE MINORI Muro di sottoscarpa dal km 8+895 al km 9+005 Pianta, profilo e sezioni trasversali scavi	SCALA: VARIE DATA: 28.01.2022
---	--

Codice Unico di Progetto (CUP) F12C03000050021 (assegnato CIPE 20.04.2015)

CODICE ELABORATO:	Opera	Tratto	Settore	CEE	WBS	M.doc.	n° progr.	Rev.
	L0703	213	E	16	MU0029	TVI	02	C

Rev.	Data	Descrizione	Redatto	Controllato	Approvato
A	Settembre 2020	Emissione eseguito istruttoria ANAS	PROGIN	M.Perrino	S. Lieto
B	27.07.2021	Emissione PED	SGS	C.Agostini	A.Grimaldi
C	28.01.2022	Emissione a seguito istruttoria ANAS del 22.12.2021	SGS	C.Agostini	V.Capata
					S. Lieto