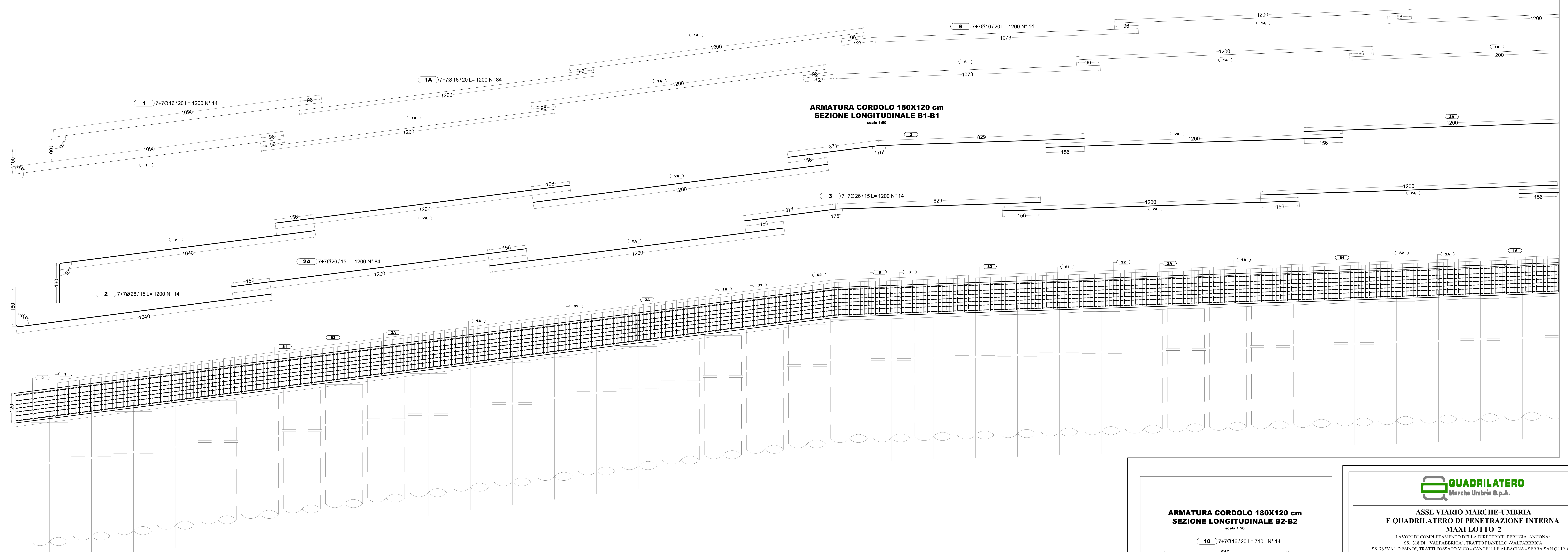


**ARMATURA CORDOLO 180X120 cm
PLANIMETRIA**
scala 1:50

9 7+7Ø26/15L=829 N°14



**ARMATURA CORDOLO 180X120 cm
SEZIONE LONGITUDINALE B1-B1**
scala 1:50

SAGOME FERRI :

DIAMETRO PIEGATURE d_{br}

Ø Barra ≤ 20	d _{br} 40
Ø Barra >math>20</math>	d _{br} 70

TABELLA MATERIALI

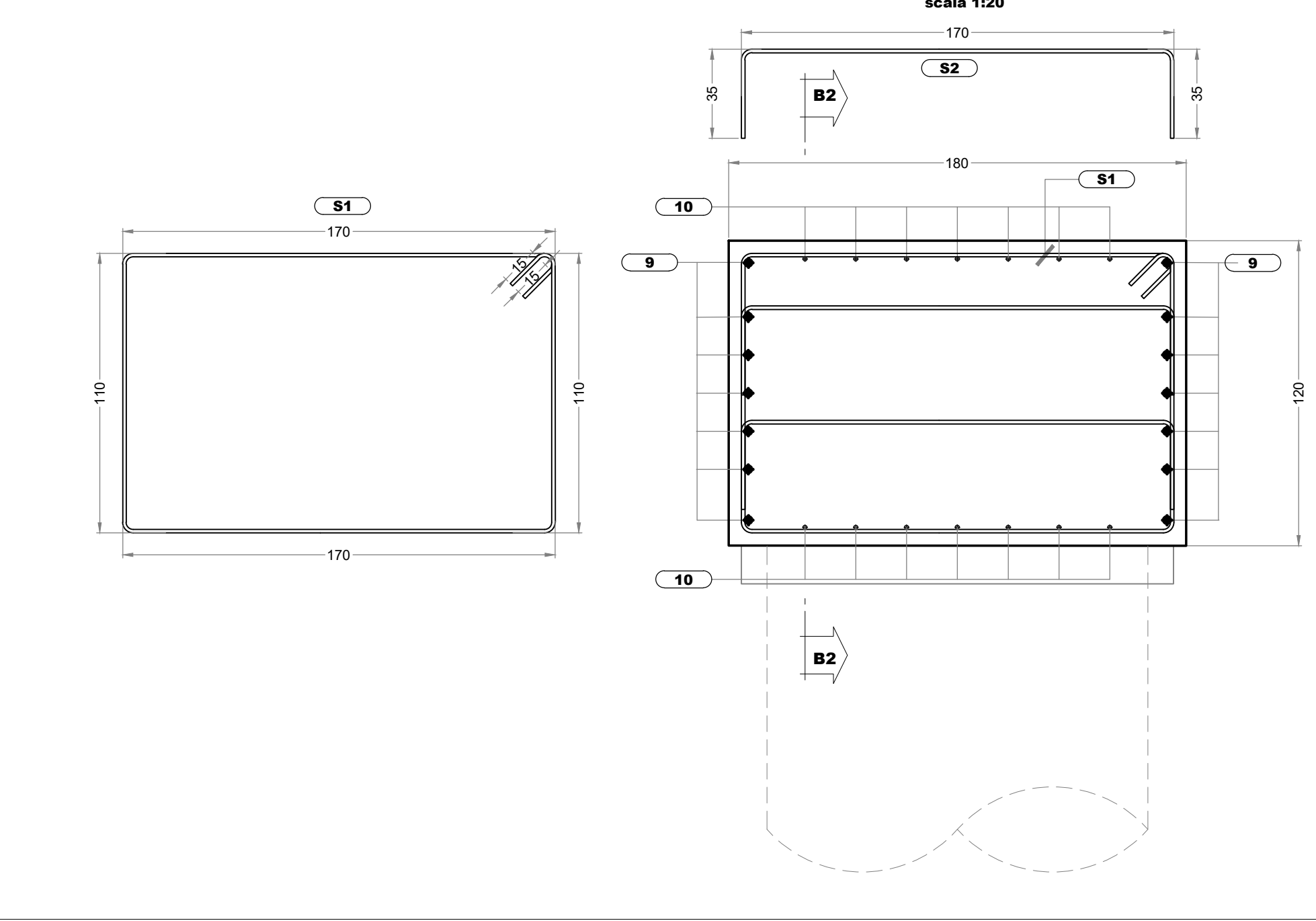
CALCESTRUZZO PER PALI E CORDOLO
Tipo (secondo UNI EN 206-1): C32/40
Resistenza caratteristica cubica a compressione 28 gg: R_{ck} = 40MPa
Resistenza caratteristica cilindrica a compressione 28 gg: f_{ck} = 32MPa
Rapporto massimo acqua/cemento: A/C$\leq 0,5$
Classe di esposizione ambientale: XA2
Diametro massimo dell'inerte: 32 mm
Copriferrò pali: 90 mm
Copriferrò cordolo: 50 mm

ACCIAIO PER BARRE DI ARMATURA
Acciaio Tipo: B450C
Tensione caratteristica di snervamento: f_{yk} ≥ 450 MPa
Tensione caratteristica di rottura: f_{tk} ≥ 540 MPa
Sovrapposizione ferri: 60 Ø

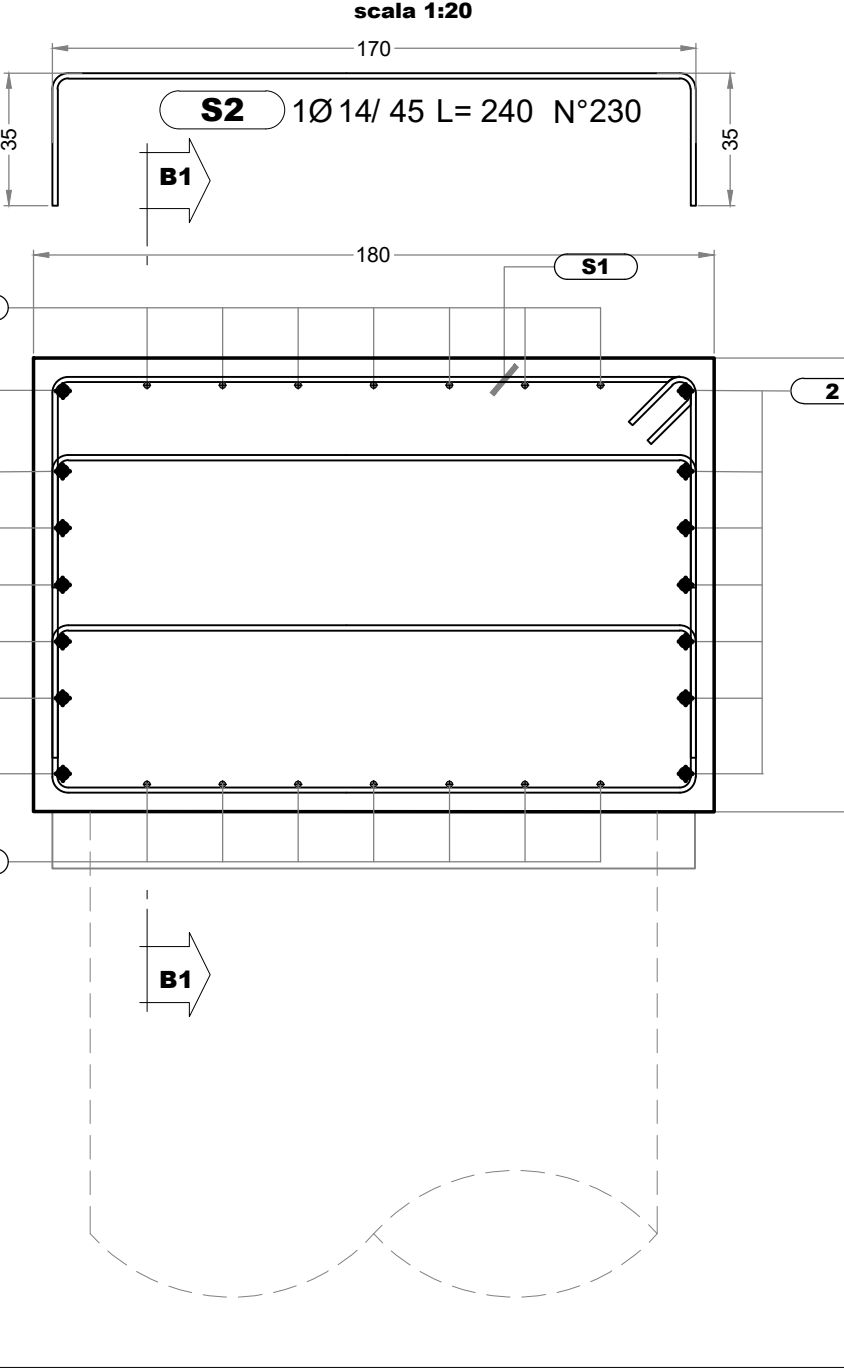
TABELLA FERRI - CORDOLO 180x120 cm

Pos	Ø mm	l	LUNGHEZZA (cm)	n°	LUNGHEZZA TOTALE (m)	PESO TOTALE (kg)
1	16	20	1200	14	168.00	265.03
1A	16	20	1200	84	1008.00	1590.16
2	26	15	1200	14	168.00	699.83
2A	26	15	1200	84	1008.00	4199.01
3	26	15	1200	14	168.00	699.83
4	26	15	1200	14	168.00	699.83
5	26	15	880	14	123.20	513.21
6	16	20	1200	14	168.00	265.03
7	16	20	1200	14	168.00	265.03
8	16	20	350	14	49.00	77.30
9	26	15	829	14	116.06	483.47
9A	26	15	829	14	116.06	483.47
10	16	20	710	14	99.40	156.81
10A	16	20	710	14	99.40	156.81
S1	14	15	590	687	4053.30	4895.58
S2	14	45	240	230	552.00	666.71
TOTALE					8232.42	16117.09

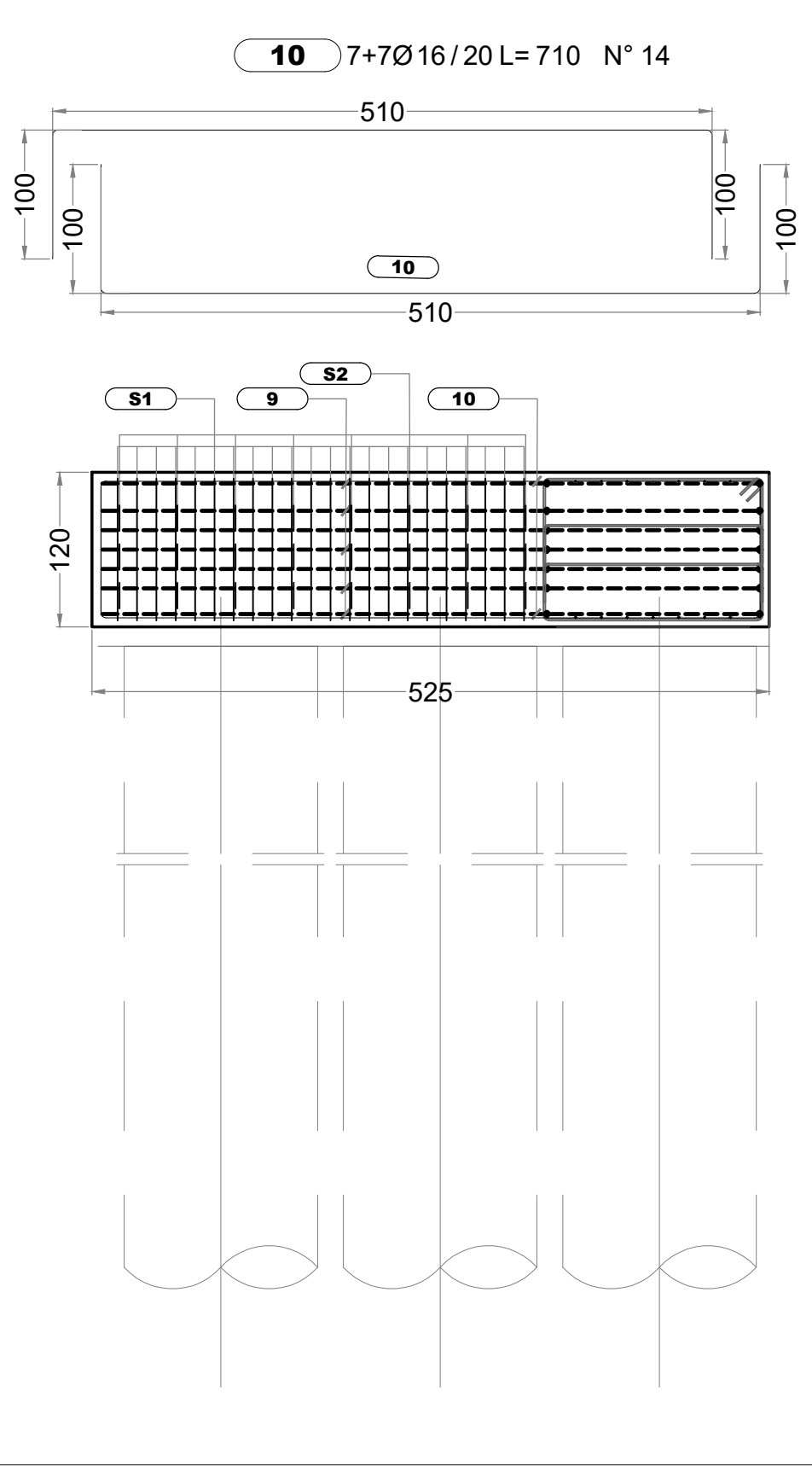
SEZIONE TRASVERSALE A2-A2
scala 1:20



SEZIONE TRASVERSALE A1-A1
scala 1:20



**ARMATURA CORDOLO 180X120 cm
SEZIONE LONGITUDINALE B2-B2**
scala 1:50



GUADRILATERO
Marche Umbria S.p.A.

**ASSE VIARIO MARCHE-UMBRIA
E QUADRILATERO DI PENETRAZIONE INTERNA
MAXI LOTTO 2**

LAVORI DI COMPLETAMENTO DELLA DIRETTRICE PERUGIA ANCONA:
SS. 318 DI "VALFABBRICA", TRATTO PIANELLO-VALFABBRICA
SS. 76 "VAL DESINO", TRATTO FOSSATO VICO - CANCELLI E ALBACINA - SERRA SAN QUIRICO
"PEDEMONTANA DELLE MARCHE", TRATTO FABRIANO-MUCCIA-SFERCIA.

PERIZIA DI VARIANTE

CONTRAENTE GENERALE: **DIRPA 2 S.c.a.r.l.** Il Responsabile del Contratto Generale: Ing. Federico Montanari

PROGETTAZIONE: **Partecipazioni Italia S.p.A.** ASSISTENZA ALLA PROGETTAZIONE: **SGS**

IL PROGETTISTA: Dott. Ing. Salvatore Lieto (Ordine degli Ingegneri Prov. di Macerata n.1147)
IL PROGETTISTA: Ing. Valter Capata

IL GEOLOGO: Geol. Attilio Babbini (Ordine dei Geologi Regione Toscana n.1812)

VISTO IL RESPONSABILE DEL PROCEDIMENTO: Ing. Ugo Favetti
IL COORDINATORE DELLA SICUREZZA IN FASE DI ESECUZIONE: Ing. Vincenzo Pardo
IL DIRETTORE DEI LAVORI: Ing. Pippino Marascio

2.1.3 - PEDEMONTANA DELLE MARCHE
3° Strada funzionale - Condotto canale Nord - Condotto canale Sud
4° Strada funzionale - Condotto canale Sud - Incesto S877 a Macerata
OPERE D'ARTE MINORI
Pianta di costruzione in SX dal km 9+585 al km 9+684
Armatura cordolo 1/2

SCALA: VARE
DATA: 28.05.2021

Codice Unico di Progetto (CUP) F12C0300050021 (assegnato CIPE 2014-2015)

CODICE ELABORATO: **LOI7032113E16MU0032ARM02A**

Rev.	Data	Descrizione	Redatto	Verificato	Comitato	Approvato
A	28.05.2021	Emissione PED	SGS	C. Agostini	V. Capata	S. Lieto